

СМЕСИТЕЛЬНЫЙ КЛАПАН СЕРИИ VRG130

Компактный ротационный 3-ходовой смесительный клапан серии VRG130 имеется в типоразмерах DN 15–50, и сделан из латуни, PN10. Имеют пять типов соединений: внутренняя резьба, наружная резьба, компрессионный фитинг, накидная гайка и накидная гайка насоса. Запатентованная и зарегистрированная конструкция.

ИСПОЛЬЗОВАНИЕ

Серия клапанов VRG130 производства компании ESBE, является группой компактных смесительных клапанов, имеющих низкую утечку и изготавливаемых из специальных латунных сплавов, позволяющих использовать их в системах горячего и холодного водоснабжения.

Для более лёгкого ручного управления клапанами, они оборудованы рукоятками и ограничителями угла поворота в 90°. Шкала позиции клапана может быть переключена и повернута, обеспечивая широкий выбор монтажных положений. Вместе с приводами серии ESBE ARA600, клапаны VRG130, кроме того, легко оборудовать автоматическим управлением и они имеют чрезвычайную точность регулировки, благодаря уникальному соединению клапан-привод. Для более сложных контрольных функций используются контроллеры ESBE, расширяющие сферу применения.

Клапаны ESBE VRG130 выпускаются в типоразмерах DN 15 – 50 с внутренней или наружной резьбой, с накидной гайкой и накидной гайкой насоса в DN20 или с компрессионными фитингами для труб с наружным диаметром 22 и 28 мм.

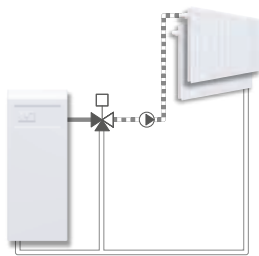
СЕРВИС И ОБСЛУЖИВАНИЕ

Узкая и компактная конструкция клапана обеспечивает лёгкий доступ инструмента при сборке и разборке клапана.

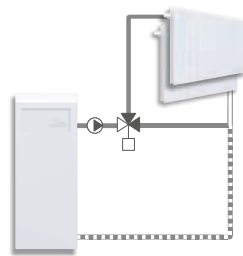
Имеется ремонтный комплект для основных компонентов.

ПРИМЕРЫ УСТАНОВКИ

Все показанные примеры установок могут быть зеркально отражены. Шкала позиции клапана может быть перевернута и повернута для различных вариантов монтажа и должна быть установлена в правильной позиции, как показано в инструкции по установке. Символы, маркированные на отверстиях клапана (■●▲), снижают риск неправильной установки.



Смесительные



Отводные



Внутренняя резьба

Наружная резьба

Компрессионный фитинг

Накидная гайка

Накидная гайка/
Наружная резьба

Накидная гайка насоса/
Наружная резьба

КЛАПАН VRG130 СПРОЕКТИРОВАН ДЛЯ

- Отопления
- Комфортного охлаждения
- Питьевого водопотребления
- Отопления полов
- Нагрева от солнечных панелей
- Вентиляции
- Зональных отопительных систем
- Системы центрального горячего водоснабжения
- Системы центрального отопления
- Системы центрального охлаждения

ПОДХОДЯЩИЕ ПРИВОДЫ И КОНТРОЛЛЕРЫ

- Серия ARA600
- Серия 90*
- *Необходим комплект адаптеров, см. страницу перечня изделий
- Серия 90С
- Серия CRC110
- Серия CRB100
- Серия CRA110

ТЕХНИЧЕСКИЕ ДАННЫЕ

Класс давления: _____ PN 10

Температура теплоносителя: _____ макс. (постоянно) +110°C

_____ макс. (времененно) +130°C

_____ мин. -10°C

Крутящий момент (при номинальном давлении) DN15-32: _____ < 3 Нм

DN40-50: _____ < 5 Нм

Утечка через закрытый клапан, % от потока*:

_____ Смесительный, < 0.05%

_____ Отводной, < 0.02%

Рабочее давление: _____ 1 МПа (10 бар)

Макс. дифференциальное падение давления:

_____ Смесительный, 100 кПа (1 бар)

_____ Отводной, 200 кПа (2 бар)

Давление блокировки: _____ 200 кПа (2 бар)

Диапазон регулирования Kv/Квмин, А-АВ: _____ 100

Подсоединения: _____ Внутренняя резьба, EN 10226-1

_____ Наружная резьба, ISO 228/1

_____ Компрессионный фитинг, EN 1254-2

* Дифференциальное давление 100 кПа (1 бар)

Материалы

Корпус клапана: __Стойкая к коррозии латунная поверхность, DZR

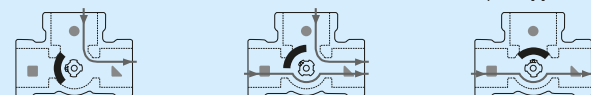
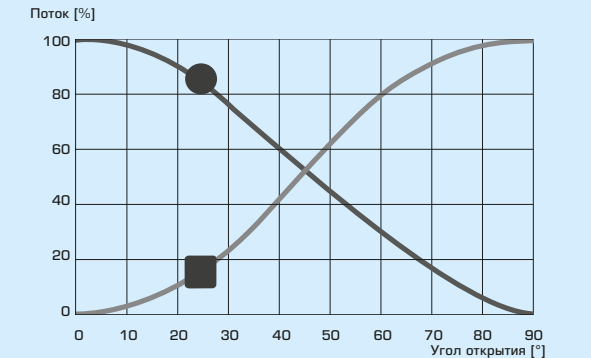
Золотник: _____ Износостойкая латунная поверхность

Шток и втулка: _____ PPS композит

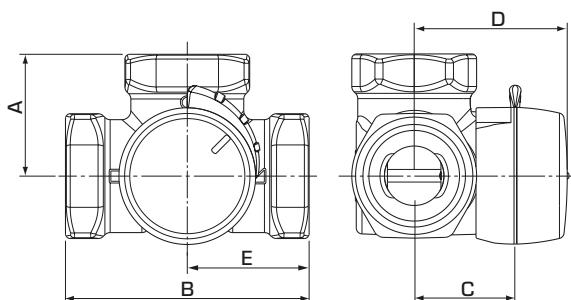
Уплотнительные прокладки: _____ EPDM

PED 2014/68/EU, статья 4.3

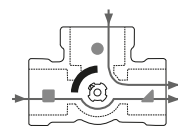
ХАРАКТЕРИСТИКИ КЛАПАНА



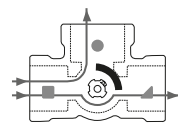
СМЕСИТЕЛЬНЫЙ КЛАПАН СЕРИИ VRG130



VRG131, VRG132, VRG133



Смесительные



Отводные

Плоский выпил на шпинделе показывает положение заслонки.

СЕРИЯ VRG131, ВНУТРЕННЯЯ РЕЗЬБА

Арт. номер	Наименование	DN	Kvs *	Присоединение	A	B	C	D	E	Масса, [кг]	Заменяет
1160 01 00	VRG131	15	0.4	Rp 1/2"	36	72	32	50	36	0.40	
1160 02 00			0.63								
1160 03 00			1								
1160 04 00			1.6								
1160 05 00			2.5								
1160 06 00	4	VRG131	2.5	Rp 3/4"	36	72	32	50	36	0.43	
1160 07 00	4										
1160 08 00	6.3										
1160 09 00	6.3	VRG131	6.3	Rp 1"	41	82	34	52	41	0.70	
1160 10 00	10										
1160 11 00	10	VRG131	16	Rp 1 1/4"	47	94	37	55	47	0.95	
1160 12 00	16										
1160 13 00	25										
1160 14 00	25	VRG131	25	Rp 1 1/2"	53	106	44	60	53	1.68	
1160 15 00	25										
1160 16 00	40	VRG131	40	Rp 2"	60	120	46	64	60	2.30	
1160 17 00	40										

СЕРИЯ VRG132, НАРУЖНАЯ РЕЗЬБА

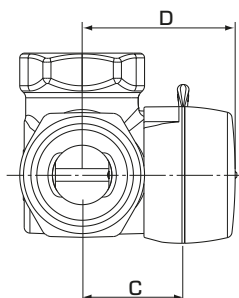
Арт. номер	Наименование	DN	Kvs *	Присоединение	A	B	C	D	E	Масса, [кг]	Заменяет
1160 15 00	VRG132	15	0.4	G 3/4"	36	72	32	50	36	0.40	
1160 16 00			0.63								
1160 17 00			1								
1160 18 00			1.6								
1160 19 00			2.5								
1160 20 00	4	VRG132	2.5	G 1"	36	72	32	50	36	0.43	
1160 21 00	4										
1160 22 00	6.3										
1160 23 00	6.3	VRG132	6.3	G 1 1/4"	41	82	34	52	41	0.70	
1160 24 00	10										
1160 25 00	10	VRG132	16	G 1 1/2"	47	94	37	55	47	0.95	
1160 26 00	16										
1160 27 00	25										
1160 28 00	25	VRG132	25	G 2"	53	106	44	60	53	1.69	
1160 29 00	25										
1160 30 00	40	VRG132	40	G 2 1/4"	60	120	46	64	60	2.30	
1160 31 00	40										

СЕРИЯ VRG133, КОМПРЕССИОННЫЙ ФИТИНГ

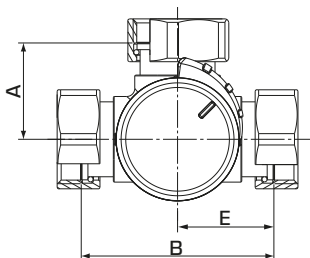
Арт. номер	Наименование	DN	Kvs *	Присоединение	A	B	C	D	E	Масса, [кг]	Заменяет
1160 29 00	VRG133	20	4	CPF 22 mm	36	72	32	50	36	0.40	
1160 30 00			6.3								
1160 31 00	10	25	10	CPF 28 mm	41	82	34	52	41	0.45	

* Значение Kvs в м³/ч при перепаде давления 1 бар. Диаграмма потока, см. каталога. CPF = компрессионный фитинг

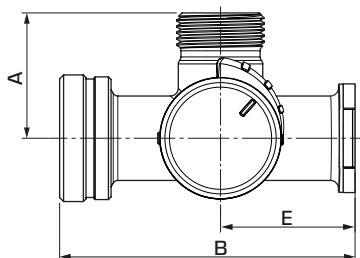
СМЕСИТЕЛЬНЫЙ КЛАПАН СЕРИИ VRG130



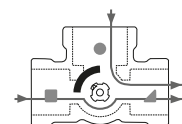
VRG138, VRG139



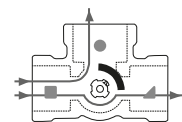
VRG138



VRG139



Смесительные



Отводы

Плоский выпил на шпинделе показывает положение заслонки.

СЕРИЯ VRG138, НАКИДНАЯ ГАЙКА И НАРУЖНАЯ РЕЗЬБА

Арт. номер	Наименование	DN	Kvs *	Присоединение	A	B	C	D	E	Масса, [кг]	Заменяет
1160 38 00	VRG138	20	4	2x RN 1" + G 1"	36	72	32	50	36	0.56	
1160 39 00			4	3x RN 1"						0.59	
1160 40 00			6.3	2x RN 1" + G 1"						0.56	
1160 41 00			6.3	3x RN 1"						0.59	

СЕРИЯ VRG139, НАКИДНАЯ ГАЙКА НАСОСА И НАРУЖНАЯ РЕЗЬБА

Арт. номер	Наименование	DN	Kvs *	Присоединение	A	B	C	D	E	Масса, [кг]	Заменяет
1160 44 00	VRG139	20	2.5	PF 1½" + G 1½" + G 1"	47.5	112	32	50	51	0.82	1100 55 00
1160 45 00			6.3							0.82	1100 56 00
1160 46 00			8							0.82	1100 20 00

* Значение Kvs в м³/ч при перепаде давления 1 бар. Диаграмма потока, см. каталога. RN = Накладная гайка PF = Накладная гайка насоса