

# СМЕСИТЕЛЬНЫЙ КЛАПАН СЕРИИ VRG130

Компактный ротационный 3-ходовой смесительный клапан серии VRG130 имеется в типоразмерах DN 15–50, и сделан из латуни, PN10. Имеют пять типов соединений: внутренняя резьба, наружная резьба, компрессионный фитинг, накидная гайка и накидная гайка насоса. Запатентованная и зарегистрированная конструкция.

## ИСПОЛЬЗОВАНИЕ

Серия клапанов VRG130 производства компании ESBE, является группой компактных смесительных клапанов, имеющих низкую утечку и изготавливаемых из специальных латунных сплавов, позволяющих использовать их в системах горячего и холодного водоснабжения.

Для более лёгкого ручного управления клапанами, они оборудованы рукоятками и ограничителями угла поворота в 90°. Шкала позиции клапана может быть переключена и повернута, обеспечивая широкий выбор монтажных положений. Вместе с приводами серии ESBE ARA600, клапаны VRG130, кроме того, легко оборудовать автоматическим управлением и они имеют чрезвычайную точность регулировки, благодаря уникальному соединению клапан-привод. Для более сложных контрольных функций используются контроллеры ESBE, расширяющие сферу применения.

Клапаны ESBE VRG130 выпускаются в типоразмерах DN 15 – 50 с внутренней или наружной резьбой, с накидной гайкой и накидной гайкой насоса в DN20 или с компрессионными фитингами для труб с наружным диаметром 22 и 28 мм.

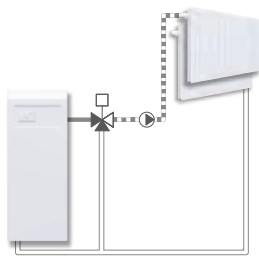
## СЕРВИС И ОБСЛУЖИВАНИЕ

Узкая и компактная конструкция клапана обеспечивает лёгкий доступ инструмента при сборке и разборке клапана.

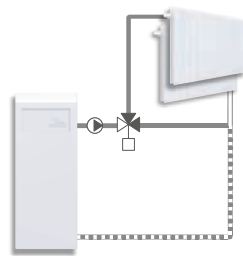
Имеется ремонтный комплект для основных компонентов.

## ПРИМЕРЫ УСТАНОВКИ

Все показанные примеры установок могут быть зеркально отражены. Шкала позиции клапана может быть перевернута и повернута для различных вариантов монтажа и должна быть установлена в правильной позиции, как показано в инструкции по установке. Символы, маркированные на отверстиях клапана (■●▲), снижают риск неправильной установки.



Смесительные



Отводные



## КЛАПАН VRG130 СПРОЕКТИРОВАН ДЛЯ

- Отопления
- Комфортного охлаждения
- Питьевого водопотребления
- Отопления полов
- Нагрева от солнечных панелей
- Вентиляции
- Зональных отопительных систем
- Системы центрального горячего водоснабжения
- Системы центрального отопления
- Системы центрального охлаждения

## ПОДХОДЯЩИЕ ПРИВОДЫ И КОНТРОЛЛЕРЫ

- Серия ARA600
- Серия 90\*
- \*Необходим комплект адаптеров, см. страницу перечня изделий
- Серия 90C
- Серия CRC110
- Серия CRB100
- Серия CRA110

## ТЕХНИЧЕСКИЕ ДАННЫЕ

Класс давления: \_\_\_\_\_ PN 10  
 Температура теплоносителя: \_\_\_\_\_ макс. (постоянно) +110°C  
 \_\_\_\_\_ макс. (времененно) +130°C  
 \_\_\_\_\_ мин. -10°C  
 Крутящий момент (при номинальном давлении) DN15-32: \_\_\_\_\_ < 3 Нм  
 DN40-50: \_\_\_\_\_ < 5 Нм  
 Утечка через закрытый клапан, % от потока\*:  
 \_\_\_\_\_ Смесительный, < 0.05%  
 \_\_\_\_\_ Отводной, < 0.02%  
 Рабочее давление: \_\_\_\_\_ 1 МПа (10 бар)  
 Макс. дифференциальное падение давления:  
 \_\_\_\_\_ Смесительный, 100 кПа (1 бар)  
 \_\_\_\_\_ Отводной, 200 кПа (2 бар)  
 Давление блокировки: \_\_\_\_\_ 200 кПа (2 бар)  
 Диапазон регулирования Kv/Квмин, А-АВ: \_\_\_\_\_ 100  
 Подсоединения: \_\_\_\_\_ Внутренняя резьба, EN 10226-1  
 \_\_\_\_\_ Наружная резьба, ISO 228/1  
 \_\_\_\_\_ Компрессионный фитинг, EN 1254-2

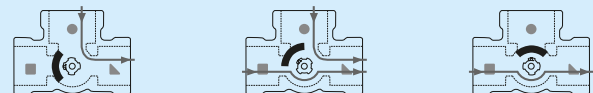
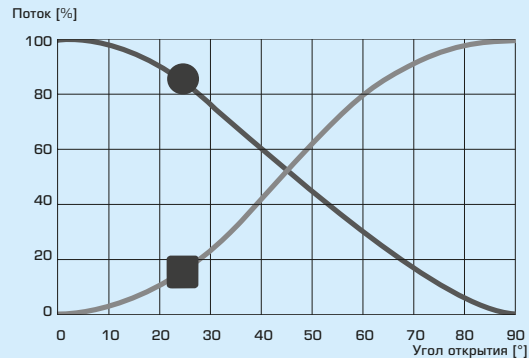
\* Дифференциальное давление 100 кПа (1 бар)

### Материалы

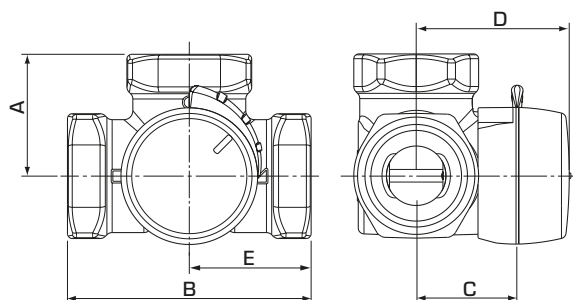
Корпус клапана: \_\_Стойкая к коррозии латунная поверхность, DZR  
 Золотник: \_\_\_\_\_ Износостойкая латунная поверхность  
 Шток и втулка: \_\_\_\_\_ PPS композит  
 Уплотнительные прокладки: \_\_\_\_\_ EPDM

PED 2014/68/EU, статья 4.3

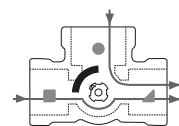
## ХАРАКТЕРИСТИКИ КЛАПАНА



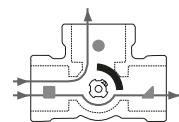
# СМЕСИТЕЛЬНЫЙ КЛАПАН СЕРИИ VRG130



VRG131, VRG132, VRG133



Смесительные



Отводные

Плоский выпил на шпинделе показывает положение заслонки.

## СЕРИЯ VRG131, ВНУТРЕННЯЯ РЕЗЬБА

| Арт. номер | Наименование | DN     | Kvs * | Присоединение | A  | B   | C  | D  | E  | Масса, [кг] | Заменяет |
|------------|--------------|--------|-------|---------------|----|-----|----|----|----|-------------|----------|
| 1160 01 00 | VRG131       | 15     | 0.4   | Rp 1/2"       | 36 | 72  | 32 | 50 | 36 | 0.40        |          |
| 1160 02 00 |              |        | 0.63  |               |    |     |    |    |    |             |          |
| 1160 03 00 |              |        | 1     |               |    |     |    |    |    |             |          |
| 1160 04 00 |              |        | 1.6   |               |    |     |    |    |    |             |          |
| 1160 05 00 |              |        | 2.5   |               |    |     |    |    |    |             |          |
| 1160 06 00 | 4            | VRG131 | 20    | Rp 3/4"       | 36 | 72  | 32 | 50 | 36 | 0.43        |          |
| 1160 07 00 | 2.5          |        |       |               |    |     |    |    |    |             |          |
| 1160 08 00 | 4            |        |       |               |    |     |    |    |    |             |          |
| 1160 09 00 | 6.3          | VRG131 | 25    | Rp 1"         | 41 | 82  | 34 | 52 | 41 | 0.70        |          |
| 1160 10 00 | 6.3          |        |       |               |    |     |    |    |    |             |          |
| 1160 11 00 | 10           | VRG131 | 32    | Rp 1 1/4"     | 47 | 94  | 37 | 55 | 47 | 0.95        |          |
| 1160 12 00 | 16           |        |       |               |    |     |    |    |    |             |          |
| 1160 34 00 | VRG131       | 40     | 25    | Rp 1 1/2"     | 53 | 106 | 44 | 60 | 53 | 1.68        |          |
| 1160 36 00 | VRG131       | 50     | 40    | Rp 2"         | 60 | 120 | 46 | 64 | 60 | 2.30        |          |

## СЕРИЯ VRG132, НАРУЖНАЯ РЕЗЬБА

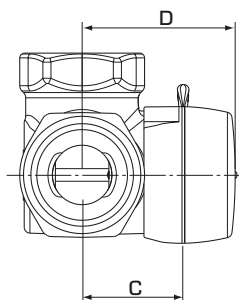
| Арт. номер | Наименование | DN     | Kvs * | Присоединение | A  | B   | C  | D  | E  | Масса, [кг] | Заменяет |
|------------|--------------|--------|-------|---------------|----|-----|----|----|----|-------------|----------|
| 1160 15 00 | VRG132       | 15     | 0.4   | G 3/4"        | 36 | 72  | 32 | 50 | 36 | 0.40        |          |
| 1160 16 00 |              |        | 0.63  |               |    |     |    |    |    |             |          |
| 1160 17 00 |              |        | 1     |               |    |     |    |    |    |             |          |
| 1160 18 00 |              |        | 1.6   |               |    |     |    |    |    |             |          |
| 1160 19 00 |              |        | 2.5   |               |    |     |    |    |    |             |          |
| 1160 20 00 | 4            | VRG132 | 20    | G 1"          | 36 | 72  | 32 | 50 | 36 | 0.43        |          |
| 1160 21 00 | 2.5          |        |       |               |    |     |    |    |    |             |          |
| 1160 22 00 | 4            |        |       |               |    |     |    |    |    |             |          |
| 1160 23 00 | 6.3          | VRG132 | 25    | G 1 1/4"      | 41 | 82  | 34 | 52 | 41 | 0.70        |          |
| 1160 24 00 | 6.3          |        |       |               |    |     |    |    |    |             |          |
| 1160 25 00 | 10           | VRG132 | 32    | G 1 1/2"      | 47 | 94  | 37 | 55 | 47 | 0.95        |          |
| 1160 26 00 | 16           |        |       |               |    |     |    |    |    |             |          |
| 1160 35 00 | VRG132       | 40     | 25    | G 2"          | 53 | 106 | 44 | 60 | 53 | 1.69        |          |
| 1160 37 00 | VRG132       | 50     | 40    | G 2 1/4"      | 60 | 120 | 46 | 64 | 60 | 2.30        |          |

## СЕРИЯ VRG133, КОМПРЕССИОННЫЙ ФИТИНГ

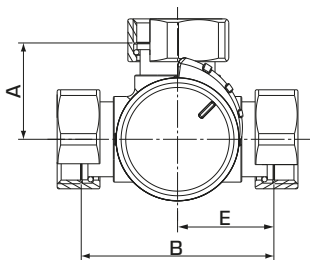
| Арт. номер | Наименование | DN | Kvs * | Присоединение | A  | B  | C  | D  | E  | Масса, [кг] | Заменяет |
|------------|--------------|----|-------|---------------|----|----|----|----|----|-------------|----------|
| 1160 29 00 | VRG133       | 20 | 4     | CPF 22 mm     | 36 | 72 | 32 | 50 | 36 | 0.40        |          |
| 1160 30 00 |              |    | 6.3   |               |    |    |    |    |    |             |          |
| 1160 31 00 | VRG133       | 25 | 10    | CPF 28 mm     | 41 | 82 | 34 | 52 | 41 | 0.45        |          |

\* Значение Kvs в м³/ч при перепаде давления 1 бар. Диаграмма потока, см. каталога. CPF = компрессионный фитинг

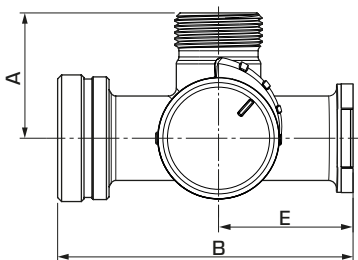
# СМЕСИТЕЛЬНЫЙ КЛАПАН СЕРИИ VRG130



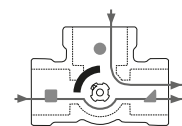
VRG138, VRG139



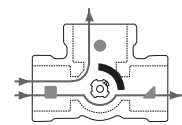
VRG138



VRG139



Смесительные



Отводы

Плоский выпил на шпинделе показывает положение заслонки.

## СЕРИЯ VRG138, НАКИДНАЯ ГАЙКА И НАРУЖНАЯ РЕЗЬБА

| Арт. номер | Наименование | DN | Kvs * | Присоединение   | A  | B  | C  | D  | E  | Масса, [кг] | Заменяет |
|------------|--------------|----|-------|-----------------|----|----|----|----|----|-------------|----------|
| 1160 38 00 | VRG138       | 20 | 4     | 2x RN 1" + G 1" | 36 | 72 | 32 | 50 | 36 | 0.56        |          |
| 1160 39 00 |              |    | 4     | 3x RN 1"        |    |    |    |    |    | 0.59        |          |
| 1160 40 00 |              |    | 6.3   | 2x RN 1" + G 1" |    |    |    |    |    | 0.56        |          |
| 1160 41 00 |              |    | 6.3   | 3x RN 1"        |    |    |    |    |    | 0.59        |          |

## СЕРИЯ VRG139, НАКИДНАЯ ГАЙКА НАСОСА И НАРУЖНАЯ РЕЗЬБА

| Арт. номер | Наименование | DN | Kvs * | Присоединение         | A    | B   | C  | D  | E  | Масса, [кг] | Заменяет   |
|------------|--------------|----|-------|-----------------------|------|-----|----|----|----|-------------|------------|
| 1160 44 00 | VRG139       | 20 | 2.5   | PF 1½" + G 1½" + G 1" | 47.5 | 112 | 32 | 50 | 51 | 0.82        | 1100 55 00 |
| 1160 45 00 |              |    | 6.3   |                       |      |     |    |    |    | 0.82        | 1100 56 00 |
| 1160 46 00 |              |    | 8     |                       |      |     |    |    |    | 0.82        | 1100 20 00 |

\* Значение Kvs в м³/ч при перепаде давления 1 бар. Диаграмма потока, см. каталога. RN = Накладная гайка PF = Накладная гайка насоса