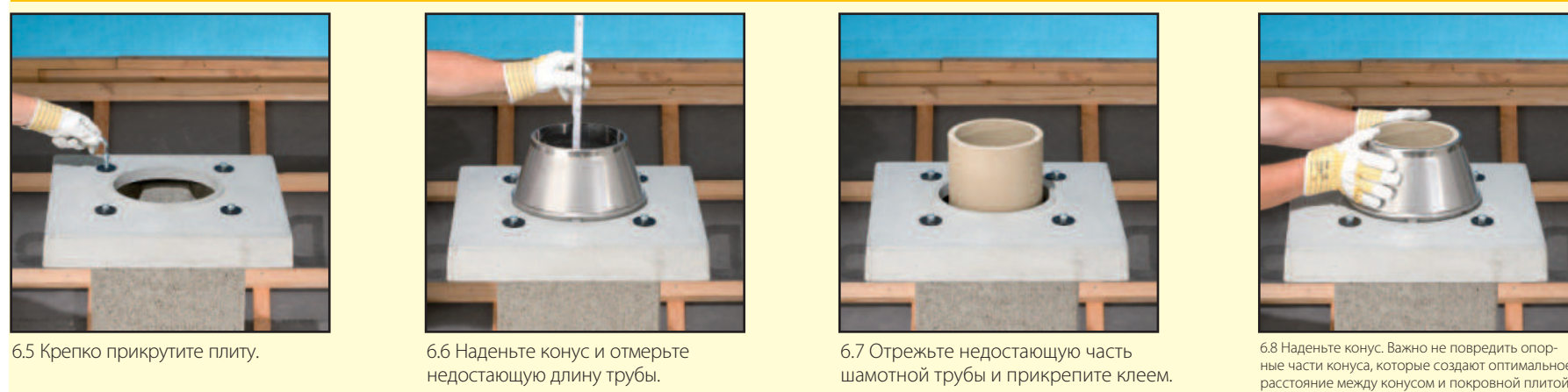
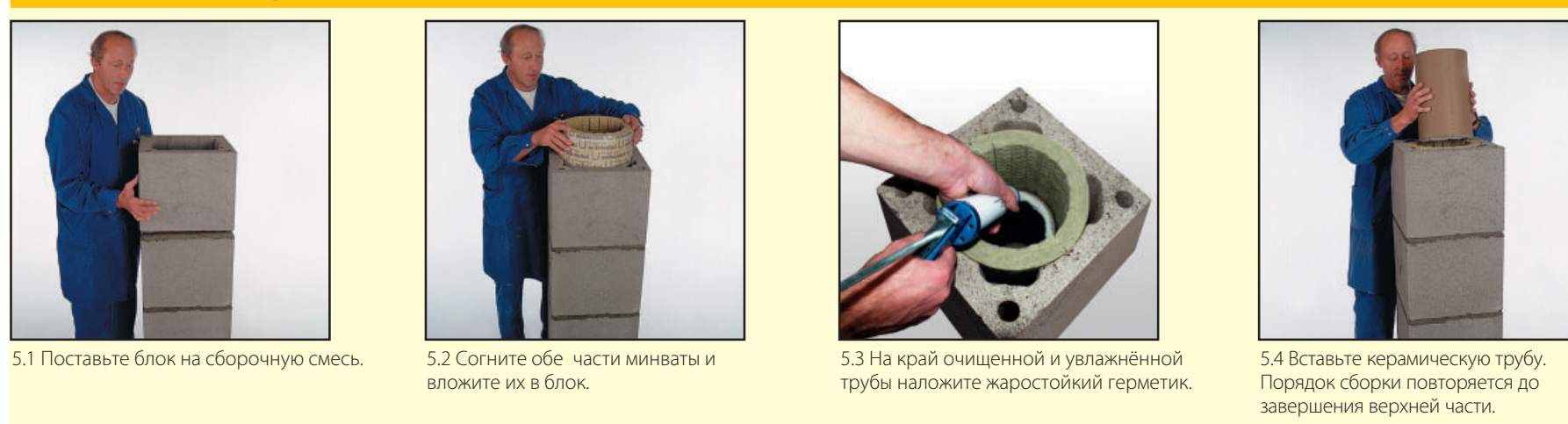


Дымоходные системы РУКОВОДСТВО ПО МОНТАЖУ: «Schiedel Rondo Plus» Изолированный дымоход с вентиляцией

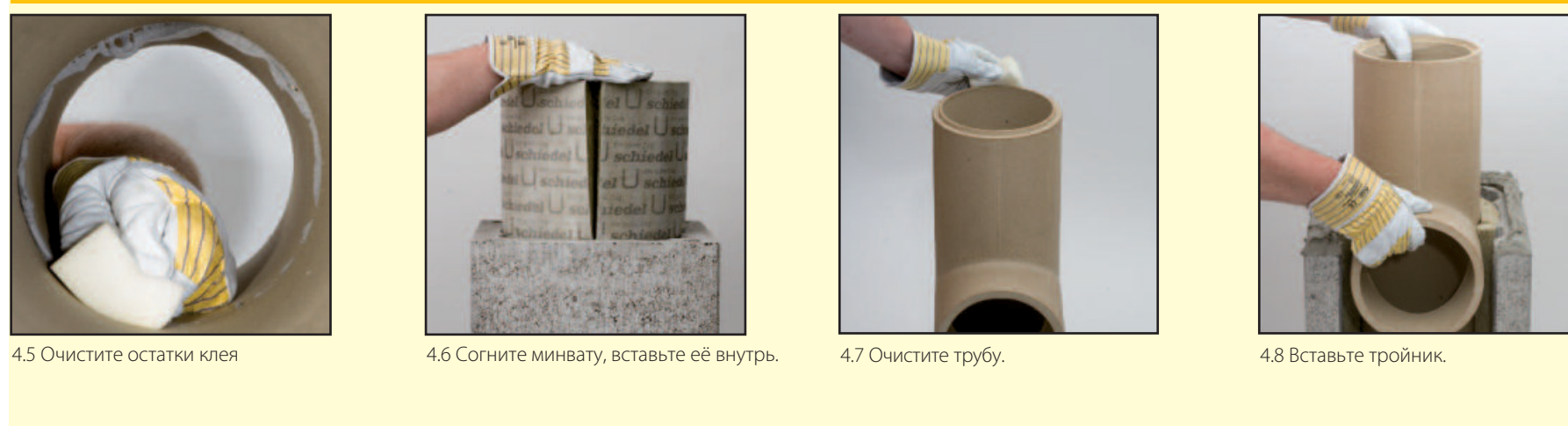
6. Завершение верхней части с использованием покрывной плиты



5. Обычная сборка



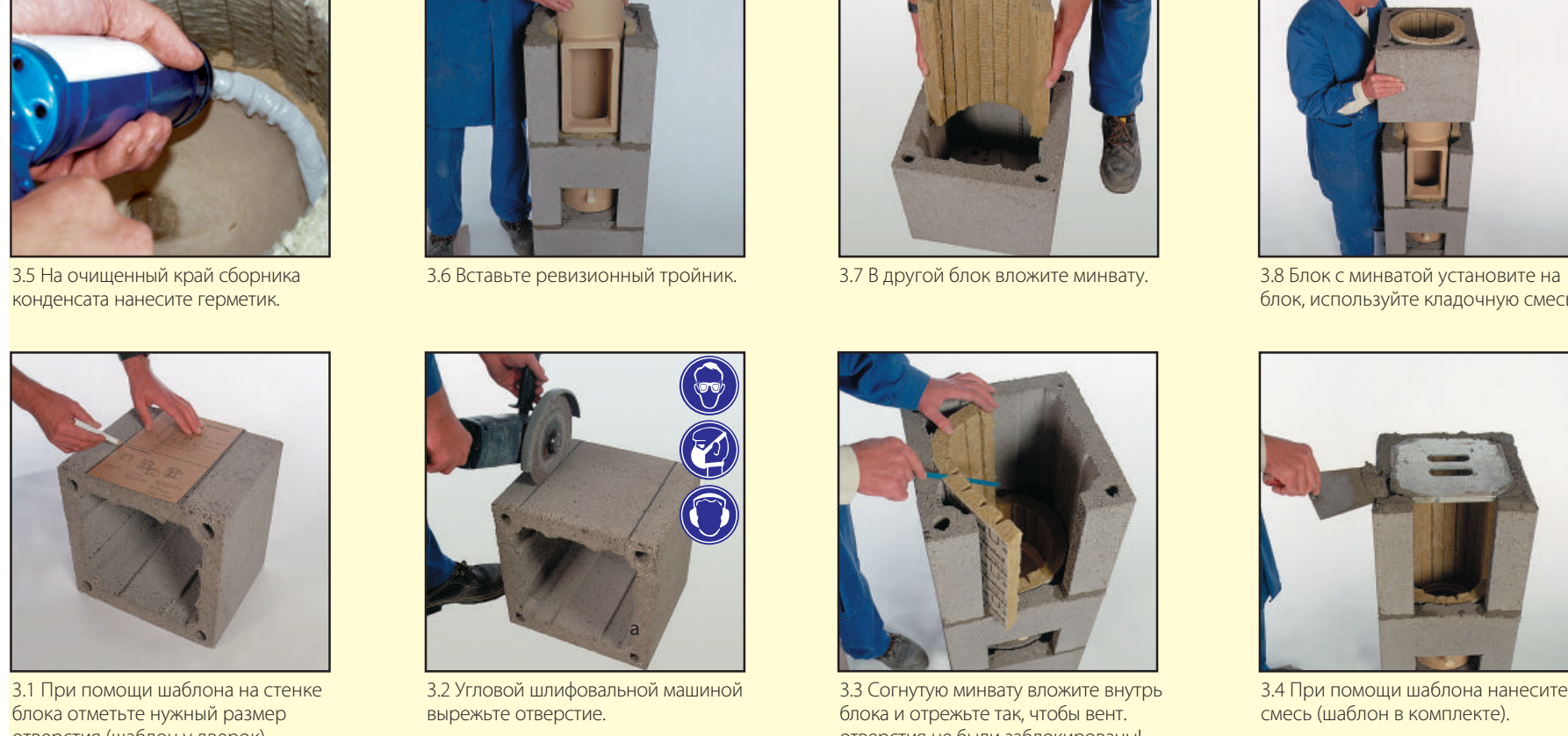
4. Монтаж тройника подключения



3. Установка тройника ревизии



2. Подготовка основания дымохода



1. Подготовка цоколя

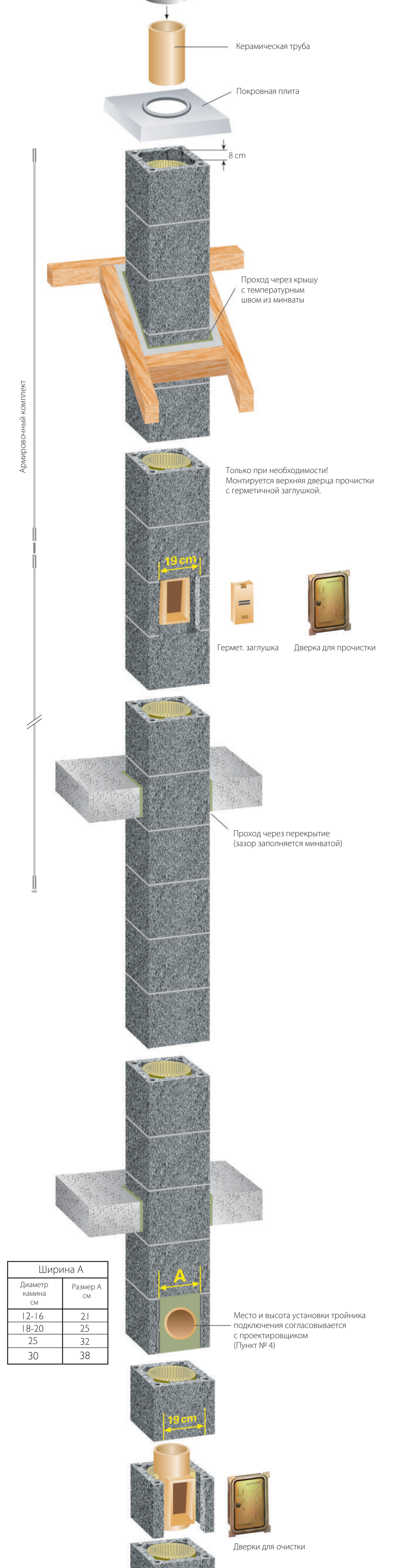
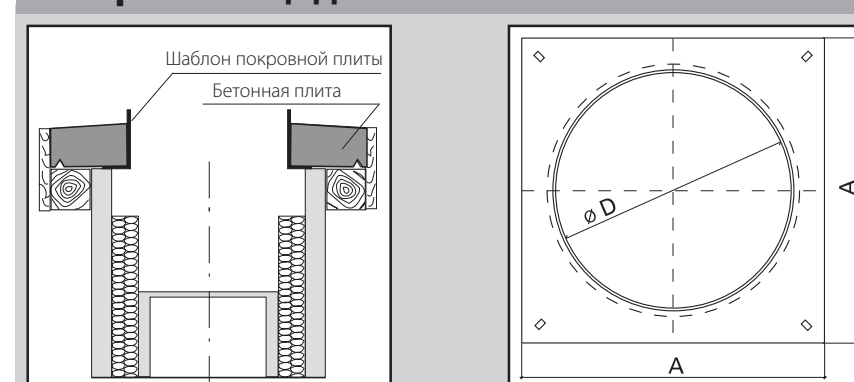


Table with 2 columns: Диаметр камня (Stone diameter) and Размер А (Dimension A). Rows include 12-16, 18-20, 25, 30 cm diameters and their corresponding A dimensions.

Общая информация
- Монтаж изолированного дымохода «Schiedel» с вентиляцией «Rondo Plus» необходимо проводить согласно данной инструкции.
- При использовании блоков с вентиляционной шахтой в помещении с отопительным оборудованием необходимо предусмотреть вентиляционные отверстия на чердаке...

2.1-2.4 Если предусмотрена большая высота тройника подключения, обычно необходимо монтировать блоки, минувая керамическую трубу (4.1-4.4), пока не будет достигнута необходимая высота (1,82 м, 2,15 м).
При укладке изоляционного материала в блок с выемкой необходимо оставить оба передних вентиляционных канала свободными, для этого нужно отрезать часть минваты.

7. Способ отливания покрывной плиты на стройплощадке



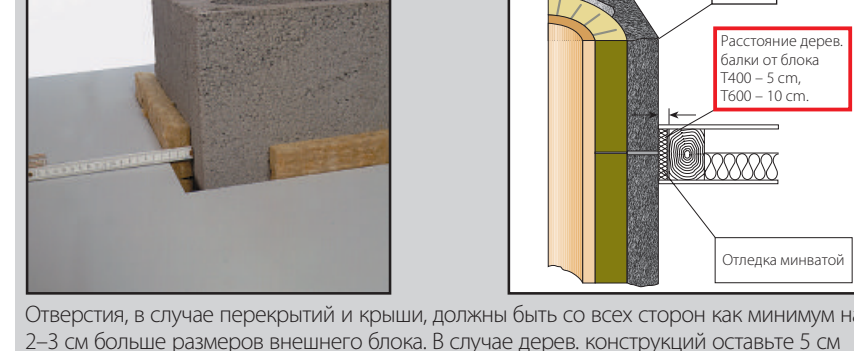
8. Утепление дымохода над крышей



9. Установка дымохода



10. Переход перекрытий



11. Подключение прибора на твёрдом топливе



12. Подключение прибора на твёрдом топливе с адптером



13. Подключение приборов на газовом и жидком топливе



14. Монтаж плиты из минеральной ваты



15. Монтаж ревизионной дверцы



Technical specifications and marking information for the Schiedel Rondo Plus chimney system. Includes sections for Marking of the chimney, Marking of the chimney, Marking of the chimney, and Marking of the chimney.