

Современные системы отопления



Moderator

www.moderator.com.pl

Компания Модератор является номером 1 среди производителей твердотопливных котлов в Польше. В течении уже 40 лет с пристрастием и отверженностью мы создаем технологии получения тепловой энергии из твердого топлива, с мыслью о людях и Природе, маленькой частичкой которой, все мы являемся. Наша Компания расположена рядом с крупнейшим лесным комплексом в Европе - Беловежской Пущей. Мы ценим натуральную природную красоту, и хотим, чтобы следующие поколения наслаждались ее неизменной красотой.

Благодаря уникальным конструкционным решениям, оборудование, производства Модератор, имеет возможность с наибольшей эффективностью превратить каждый вид твердого топлива в дешевую и доступную каждому потребителю энергию.

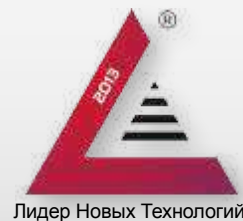
Универсальность и качество наших котлов, поддерживаемое многолетним опытом, получило признание от тысяч довольных Клиентов в Польше, почти во всех странах Европы, и во многих, иногда довольно экзотических уголках земного шара.

Цель, к которой мы стремимся, это максимальное удовлетворение потребностей каждого Клиента. Мы заботимся о комфорте и безопасности наших продуктов. При этом мы руководствуемся и принципами гуманности, помогая тем, кто страдает, беспомощен или просто кому в данный момент требуется помощь: сотрудничая со многими благотворительными организациями, бесплатно предоставляя им наши продукты.

Мы понимаем, что самое важное в любом доме, это тепло очага, который согреет и уберезет нас от невзгод и Мы с радостью обеспечим ВАС этим теплом!

Наша Компания, рада представить Вам новый каталог продуктов Модератор Sp. Zo.o. Добро пожаловать в мир новейших технологий, главной целью которых является экономичное, экологичное и эффективное использование тепловой энергии.

Мы искренне верим, что наше новое предложение будет интересно Вам - нашим покупателям, и будет отвечать всем Вашим ожиданиям.



Лидер Новых Технологий

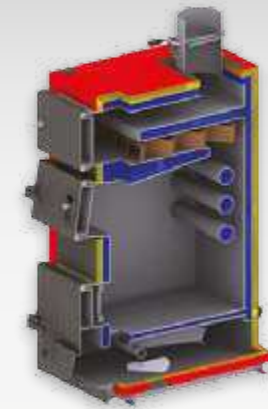


CE

IGNIS



8 – 16 кВт



Котел IGNIS это водогрейный, низкотемпературный котел с трехступенчатой системой газоходных камер. Характеризуется современным дизайном, горизонтальным расположением теплообменных камер, компактной конструкцией и центральным расположением дымохода вверху котла



ГАРАНТИЯ
ДО 5 ЛЕТ*



БОЛЬШАЯ
КАМЕРА
СГОРАНИЯ



81%
К.П.Д. КОТЛА
ДО 81%



ШИРОКИЙ
ЗАСЫПНОЙ ЛЮК



УДОБНАЯ
ОЧИСТКА
КОТЛА



ТУРБУЛИЗАТОРЫ



КОМПАКТНЫЕ
РАЗМЕРЫ



ДВЕ ВОЗДУШНЫЕ
ЗАСЛОНКИ
- ВЫСОКОЕ
КАЧЕСТВО
СЖИГАНИЯ
ТОПЛИВА



СЖИГАНИЕ
РАЗЛИЧНЫХ
ВИДОВ
ТОПЛИВА



ПОДГОТОВЛЕН
ДЛЯ УСТАНОВКИ
СИСТЕМЫ
УПРАВЛЕНИЯ ИЛИ
РЕГУЛЯТОРА ДЫМОВОЙ ТЯГИ

IGNIS		8 KW	16 KW
КПД	%		81
Объем воды в котле	L	29	40
Вес котла	kg	155	190
Объем камеры загрузки котла	dm ³	46	67
Рабочая температура воды	°C	70-80	
Мин. Температура возвратной воды	°C	55	
Рабочее давление	bar	max. 1,5	
Эл.напряжение	V	230	
Размер отверстия загрузки	cm x cm	18 x 31,5	
Высота трубы	m	8-10	
Мин. Сечение трубы	cm2 / Ø mm	225/150	
Макс.длина	mm	647 / 753	
Макс.ширина	mm	535 / 535	
Макс. высота	mm	1100 / 1205	
Размеры дымохода	Ø mm	140 / 159	



Модельный ряд 8-16 кВт

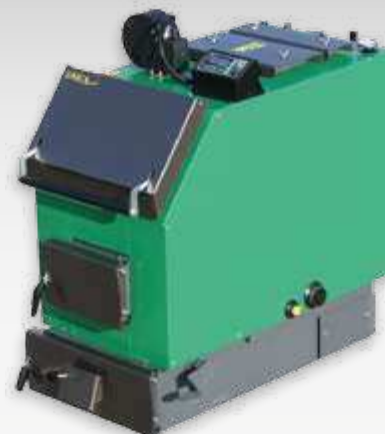
- **Топливо:** уголь каменный, древесина сезонная до 30% влажности, угольная смесь/уголь 70%/ и угольная пыль 30%/
- **Функции:** возможность оснащения котла в систему управления или регулятор дымовой тяги
- **Эффективность:** 81%
- **Гарантия:** до 5 лет *

Подробная информация на сайте
www.moderator.com.pl

* в случае обслуживания котла сервисным центром представителя Moderator. Информация у представителя.

7 – 30 кВт

10 – 60 кВт



Котёл UNICA это водогрейный, низкотемпературный котёл с трёхступенчатой системой газоходных камер, которые обеспечивают высокий к.п.д. и длительное время работы между очередными загрузками топлива. Характеризуется универсальностью в сжигании различных видов топлива.

Котёл UNICA SENSOR это водогрейный, низкотемпературный стальной котёл. Трёхкамерная конструкция теплообменника обеспечивает эффективное сжигание различных видов топлива. В котле применён принцип разделения потока поступающего воздуха на первичный и вторичный, что значительно улучшает экономические и экологические параметры котла.



ГАРАНТИЯ
ДО 5 ЛЕТ*



МЕХАНИЧЕСКАЯ
ПОДВИЖНАЯ
РЕШЕТКА ДЛЯ
УДАЛЕНИЯ ЗОЛЫ



К.П.Д. КОТЛА
ДО 81%



СЖИГАНИЕ
РАЗЛИЧНЫХ
ВИДОВ ТОПЛИВА



БОЛЬШАЯ
КАМЕРА
СГОРАНИЯ



ВОДЯНЫЕ
КОЛОСНИКИ



ШИРОКИЙ
ЗАСЫПНОЙ
ЛЮК



УНИВЕРСАЛЬНОСТЬ
ПОДКЛЮЧЕНИЯ К
ТЕПЛОСИСТЕМЕ



УДОБНАЯ
ОЧИСТКА
КОТЛА



ПОДГОТОВЛЕН ДЛЯ
УСТАНОВКИ СИСТЕМЫ
УПРАВЛЕНИЯ ИЛИ
РЕГУЛЯТОРА
ДЫМОВОЙ ТЯГИ

Модель UNICA	7	12	18	24	30	
КПД (%)	78 – 81					
Объем воды в котле	29	43	51	83	105	
Вес котла (кг)	171	198	221	289	324	
Объем камеры загрузки топливом (дм ³)	37,3	44,3	55	87	120	
Рабочая температура воды (°C)	70 – 80					
Минимальная температура возвратной воды (°C)	55					
Рабочее давление (бар)	max. 1,5					
Эл. Напряжение (В)	230					
Макс. Размеры полена (мм)	300		380			530
Размеры отверстия загрузки (мм)	220 x 315			220 x 390		
Высота трубы (м)	6 – 8			8 – 10		
Мин. Сечение трубы (см ² /Ø мм)	324/180			400/200		
Макс. длина (мм)	1010	1130	1130	1325	1293	
Макс. ширина (мм)	535	535	610	610	697	
Макс. высота (мм)	730	775	775	900	900	
Размеры дымохода (мм)	140 x 160		Ø 160		Ø 180	

Модельный ряд 7-30 кВт

- **Топливо:** уголь каменный, древесина сезонная до 30% влажности, угольная смесь/уголь 70%/ и угольная пыль 30%/
- **Функции:** возможность оснащения котла в систему управления или регулятор дымовой тяги
- **Эффективность:** 78 – 81%
- **Гарантия:** до 5 лет*



ГАРАНТИЯ
ДО 5 ЛЕТ*



МНОГОТОЧечНАЯ
СИСТЕМА ПОДАЧИ
ВОЗДУХА В КАМЕРУ
СГОРАНИЯ



СЕРТИФИЦИ-
РОВАННАЯ
КОТЕЛЬНОЯ
СТАЛЬ(6 мм)



СОВРЕМЕННАЯ
ЭЛЕКТРОННАЯ
МУЛЬТИФУНКЦИ-
ОНАЛЬНАЯ СИСТЕМА
РЕГУЛЯЦИИ
КОТЛА



ВЫСОКИЙ
К.П.Д. ОТЛА
- 84%



УДОБНАЯ
ОЧИСТКА
КОТЛА



БОЛЬШАЯ
КАМЕРА
СГОРАНИЯ



КОТЕЛ
ДЛИТЕЛЬНОГО
ГОРЕНИЯ



ШИРОКИЙ
ЗАСЫПНОЙ
ЛЮК



ТЕМПЕРАТУРНЫЙ
ДАТЧИК
ВЫХОДЯЩИХ
ГАЗОВ - ОПЦИЯ

Model UNICA Sensor	10	15	20	25	30	40	50	60
Мощность (кВт)	10	15	20	25	30	40	50	60
КПД (%)	84							
Объем воды в котле	40	61	78	90	105	120	135	155
Вес котла (кг)	215	263	294	334	379	455	492	532
Объем камеры загрузки топливом (дм ³)	43	61	66	88	120	154,5	179,5	204,5
Рабочая температура воды (°C)	70 – 80							
Минимальная температура возвратной воды (°C)	55							
Рабочее давление (бар)	max. 1,5							
Эл. Напряжение (В)	230							
Макс. Размеры полена (мм)	310	380	380	380	450	450	530	600
Размеры отверстия загрузки (мм)	220x315			220 x 390				
Высота трубы (м)	6 – 8			8 – 10				
Мин. сечение трубы (см ² /Ø мм)	324/180			400/200		625/250		900/300
Макс. длина (мм)	1145	1155	1280	1320	1325	1455	1455	1455
Макс. ширина (мм)	495	570	570	570	645	645	720	795
Макс. высота (мм)	835	945	945	1055	1060	1175	1175	1175
Размеры дымохода (мм)	Ø 160		Ø 180			Ø 220		Ø 245

Модельный ряд 10-60 кВт

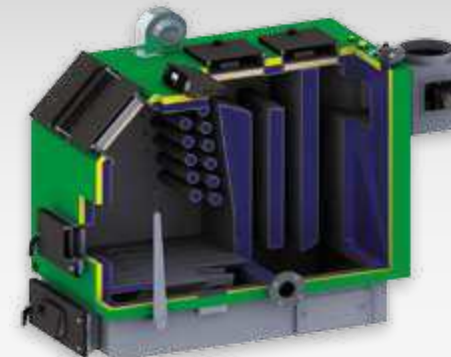
- **Топливо:** уголь каменный, древесина сезонная до 30% влажности, угольная смесь/уголь 70%/ и угольная пыль 30%/
- **Оборудование:** комплект для чистки котла, термометр, решетка предохраняющая от жара, механизм для рыхления золы, ящик для пепла (10 – 25 кВт)
- **Эффективность:** 84%
- **Гарантия:** до 5 лет*



15-20-25 кВт

80 – 160 кВт

Котёл UNICA VENTO это современная конструкция с трёхступенчатой системой конвективных газоходных камер и многоточечной системой поддува воздуха. В котле применён принцип разделения потока поступающего воздуха на первичный и вторичный, что значительно влияет на экономические и экологические параметры котла.



Котёл UNICA Max является котлом работающим в системе верхнего сгорания. Конструкция изготовлена из высококачественной котловой стали. Котёл с ручной загрузкой топлива, характеризуется широким загрузочным люком и большой топочной камерой обеспечивающей сжигание больших кусков древесины. Стандартная оснастка включает: регулятор ecoMax 200 с дутевым вентилятором, дымосос, а также датчик температуры топочных газов. Котёл UNICA Max может работать с системой топливоодачи SMOK предназначенной для сжигания биомассы.



ГАРАНТИЯ
ДО 5 ЛЕТ*



СЕРТИФИЦИРОВАННАЯ
КОТЕЛЬНОЯ
СТАЛЬ (6 ММ)



ВЫСОКИЙ
К.П.Д. КОТЛА -
85%



МНОГОТОЧЕЧНАЯ
СИСТЕМА ПОДАЧИ
ВОЗДУХА
В КАМЕРУ
СГОРАНИЯ



БОЛЬШАЯ
КАМЕРА
СГОРАНИЯ



СОВРЕМЕННАЯ
ЭЛЕКТРОННАЯ
МУЛЬТИФУНКЦИОНАЛЬНАЯ СИСТЕМА
РЕГУЛЯЦИИ
КОТЛА



УДОБНАЯ
ОЧИСТКА
КОТЛА



МЕХАНИЧЕСКАЯ
ПОДВИЖНАЯ
РЕШЕТКА ДЛЯ
УДАЛЕНИЯ ЗОЛЫ



СЖИГАНИЕ
РАЗЛИЧНЫХ
ВИДОВ
ТОПЛИВА

Модель UNICA VENTO	15	20	25
КПД (%)		85	
Мощность (кВт)	15	20	25
Объем воды в котле	60	74	90
Вес котла (кг)	270	305	351
Объем камеры загрузки топливом (дм ³)	62	74,6	98,6
Рабочая температура воды (°C)	70 - 80		
Минимальная температура возвратной воды (°C)	55		
Рабочее давление (бар)	max. 1,5		
Эл. Напряжение (В)	230		
Макс. Размеры полена (мм)	310		
Размеры отверстия загрузки (мм)	198 x 313		
Высота трубы (м)	8 - 10		
Мин. Сечение трубы (см ² /Ø мм)	400 / 180		
Макс. длина (мм)	885	1050	1080
Макс. ширина (мм)	505	505	580
Макс. высота (мм)	1495		

Модельный ряд 15-20-25 кВт

- **Топливо:** уголь каменный, древесина сезонная до 30% влажности, угольная смесь/уголь 70%/ и угольная пыль 30%/
- **Оборудование:** комплект для чистки котла, термометр, механизм для рыхления золы, пульт управления и вентилятор
- **Эффективность:** 85%
- **Гарантия:** до 5 лет*



СЕРТИФИЦИРОВАННАЯ
КОТЕЛЬНОЯ
СТАЛЬ - 6 ММ



К.П.Д. КОТЛА -
80%



БОЛЬШАЯ
КАМЕРА
СГОРАНИЯ



ШИРОКИЙ
ЗАСЫПНОЙ
ЛЮК



КОТЕЛ
ДЛИТЕЛЬНОГО
ГОРЕНИЯ



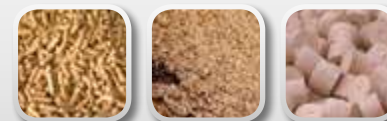
СОВРЕМЕННАЯ
ЭЛЕКТРОННАЯ
МУЛЬТИФУНКЦИОНАЛЬНАЯ СИСТЕМА
РЕГУЛЯЦИИ
КОТЛА



ДЫМОСОС



МНОГОТОЧЕЧНАЯ
СИСТЕМА ПОДАЧИ
ВОЗДУХА В
КАМЕРУ СГОРАНИЯ



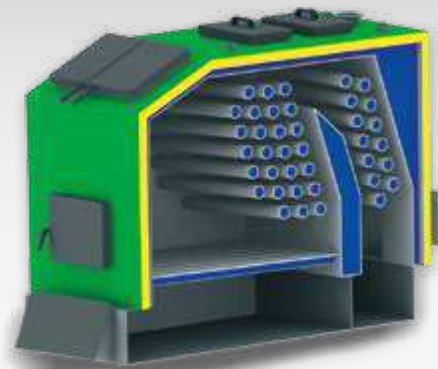
Модель UNICA Max	80	100	120	160
КПД (%)	80			
Объем воды в котле	365	410	455	500
Вес котла (кг)	985	1067	1149	1231
Объем камеры загрузки топливом (дм ³)	366	429	492	555
Рабочая температура воды (°C)	70 - 80			
Минимальная температура возвратной воды (°C)	55			
Рабочее давление (бар)	max. 1,5			
Эл. Напряжение (В)	230			
Макс. Размеры полена (мм)	570	670	770	870
Размеры отверстия загрузки (мм)	328 x 588			
Высота трубы (м)	8 - 10			
Мин. Сечение трубы (см ² /Ø мм)	900/350			
Макс. длина (мм)	2140			
Макс. ширина (мм)	888	988	1088	1188
Макс. высота (мм)	1570			
Высота до возвратной трубы (мм)	306			
Размеры дымохода (мм)	Ø 300			
Высота от основания котла до люка загрузки топлива (мм)	1138			

Модельный ряд 80-160 кВт

- **Топливо:** уголь каменный, древесина сезонная, щепа, стружка до 30% влажности, брикет
- **Оборудование:** дымосос, термометр, электронная система регуляции котла, вентилятор, комплект для чистки котла, рычаг прочистки колосников
- **Эффективность:** 80%
- **Гарантия:** 3 года

200 – 300 кВт

15-50 кВт



Котёл UNICA Max является котлом работающим в системе верхнего сгорания. Конструкция изготовлена из высококачественной котловой стали. Котёл с ручной загрузкой топлива, характеризуется широким загрузочным люком и большой топочной камерой обеспечивающей сжигание больших кусков древесины. Стандартная оснастка включает электронный командоконтроллер и дутевой вентилятор. Котёл UNICA Max может работать с системой топливодачи SMOK предназначенной для сжигания биомассы.



СЕРТИФИЦИРОВАННАЯ КОТЕЛНЯЯ СТАЛЬ - 6 мм



КОТЕЛ ДЛИТЕЛЬНОГО ГОРЕНИЯ



К.П.Д. КОТЛА - 80%



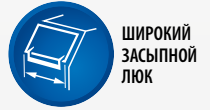
СОВРЕМЕННАЯ ЭЛЕКТРОННАЯ МУЛЬТИФУНКЦИОНАЛЬНАЯ СИСТЕМА РЕГУЛЯЦИИ КОТЛА С ФУНКЦИЕЙ FUZZY LOGIC



БОЛЬШАЯ КАМЕРА СГОРАНИЯ



УДОБНАЯ ОЧИСТКА КОТЛА



ШИРОКИЙ ЗАСЫПНОЙ ЛЮК



СЖИГАНИЕ РАЗЛИЧНЫХ ВИДОВ ТОПЛИВА

Модель UNICA Max	200	250	300
КПД (%)		76 – 80	
Объем воды в котле	900	1500	1700
Вес котла (кг)	1950	2450	2800
Объем камеры загрузки топливом (дм³)	645	968	1097
Рабочая температура воды (°C)		70 – 80	
Минимальная температура возвратной воды (°C)		55	
Рабочее давление (бар)		max. 1,5	
Эл. Напряжение (В)		230	
Макс. Размеры полена (мм)	970	1200	1200
Размеры отверстия загрузки (мм)		430 x 890	
Высота трубы (м)		8 – 10	
Мин. Сечение трубы (см²/Ø мм)		1600/450	
Макс.длина (мм)		2600	
Макс. ширина (мм)	1410	1890	2090
Макс.высота (мм)		1650	
Размеры дымохода (мм)		400 x 400	
Высота до возвратной трубы (мм)		450	

Модельный ряд 200-300 кВт

- **Топливо:** уголь каменный, древесина сезонная до 30% влажности, брикет, угольная смесь/уголь 70%/ и угольная пыль 30%/
- **Оборудование:** термометр, электронная система регуляции котла, вентилятор, комплект для чистки котла, рычаг прочистки колосников
- **Эффективность:** 76-80%
- **Гарантия:** 3 года



GREEN LINE



Котёл VENTO EKO это современное автоматическое оборудование предназначенное для высокоэффективного сжигания топливных гранул, сортировочного угля и угольной крошки. Современная система ретортная горелки с функцией реверс, а также с системой блокировки поступления дыма в бункер В котле можно установить чугунные колосники (в комплекте поставки) обеспечивающие возможность сжигания других видов топлива: древесины, угля, брикетов. К составу поставляется бесплатно датчик дыма для установки в котельной.



Опция – теплообменник с водяными колосниками!



ГАРАНТИЯ ДО 6 ЛЕТ*



ВОЗМОЖНОСТЬ СЖИГАНИЯ ТОПЛИВА В «РУЧНОМ» РЕЖИМЕ – ЧУГУННЫЕ КОЛОСНИКИ В КОМПЛЕКТЕ ПОСТАВКИ



СЕРТИФИЦИРОВАННАЯ КОТЕЛНЯЯ СТАЛЬ - 6 мм



ПРОТИВОПОЖАРНАЯ ДВОЙНАЯ ЗАЩИТА ОТ ВОЗГАРАНИЯ ТОПЛИВА В БУНКЕРЕ



ВЫСОКИЙ К.П.Д. КОТЛА - 85%



ШНЕК ПОДАЧИ С ПРОТИВОВИТОК



СОВРЕМЕННАЯ ЭЛЕКТРОННАЯ МУЛЬТИФУНКЦИОНАЛЬНАЯ СИСТЕМА РЕГУЛЯЦИИ КОТЛА С ФУНКЦИЕЙ FUZZY LOGIC



БУНКЕР НА ТОПЛИВО ОБЪЕМОМ 310 ДМ³



ВЫСОКОЭФФЕКТИВНАЯ РЕТОРТНАЯ ГОРЕЛКА



АВТОМАТИЧЕСКАЯ СИСТЕМА УДАЛЕНИЯ ЗОЛЫ - ОПЦИЯ

Model VENTO EKO	15	20	25	35	50
КПД (%)			85		
Объем воды в котле	67	80	95	120	137
Вес котла (кг)	373	433	498	695	890
Объем бункера на топливо (дм³)			310		
Рабочая температура воды (°C)			70 – 80		
Минимальная температура возвратной воды (°C)			55		
Рабочее давление (бар)			max. 1,5		
Эл. Напряжение (В)			230		
Макс. Размеры полена (мм)			310		
Размеры отверстия загрузки (мм)			178 x 313		
Высота трубы (м)	6 – 8		8 – 10		
Мин. Сечение трубы (см²/Ø мм)	324/180	400/200	440/230		
Макс.длина (мм)	820	940	1060	1140	
Макс. ширина (мм)		1390		1560	
Макс.высота (мм)		1495		1542	1622
Ширина теплообменника (мм)		510			660
Размеры дымохода (Ø mm)	160		180		220

Модельный ряд 15-20-25-35-50 кВт

- **Топливо для сжигания в автоматическом режиме:** древесная гранула диаметром 6-8 мм, сортировочный уголь /5-25 мм/
- **Топливо для сжигания в ручном режиме:** уголь, древесина сезонная влажность до 30%, брикет
- **Оборудование:** чугунные колосники, ящик на пепл, комплект для чистки котла, датчик дыма,
- **Эффективность:** 90%
- **Гарантия:** до 6 лет на герметичность котла и 2 года для других элементов котла /информация в инструкции*



15-50 кВт

15-50 кВт

GREEN LINE



Котёл VENTO BIO это универсальный комплекс для сжигания твёрдых видов топлив в автоматическом либо ручном режимах. Пользователь в зависимости от потребности может сжигать топливные гранулы в автоматическом режиме либо кусковую древесину, уголь и брикет в ручном режиме (тип работы аварийный).

Состав состоит из 4 основных элементов:

- котёл
- горелка на древесную гранулу с подвижным дном и с зажигающим устройством
- система топливоподачи с управлением
- бункер для топлива



Опция – теплообменник с водяными колосниками!

Модель VENTO BIO	15	20	25	35	50
КПД (%)			91		
Объем воды в котле	67	80	95	120	135
Вес котла (кг)	333	393	458	510	580
Объем бункера на топливо (дм ³)	0,4 – 1,2				
Рабочая температура воды (°C)	70 – 80				
Минимальная температура возвратной воды (°C)	55				
Рабочее давление (бар)	max. 1,5				
Эл. Напряжение (В)	230				
Макс. Размеры полена (мм)	310				
Размеры отверстия загрузки (мм)	178 x 313				
Высота трубы (м)	8 – 10				
Мин. Сечение трубы (см ² /Ø мм)	324/180	400/200		440/230	
Макс. длина (мм)	1085	1205	1325	1414	1484
Макс. ширина (мм)	970			1138	
Макс. высота (мм)	1475	1495			
Ширина теплообменника (мм)	490		651		
Размеры дымохода (мм)	160	180	220		

Модельный ряд 15-20-25-35-50 кВт

- Топливо для сжигания в автоматическом режиме: древесная гранула диаметром 6-8 мм)
- Топливо для сжигания в ручном режиме: уголь, древесина сезонная влажность до 30%, брикет
- Оборудование: чугунные колосники, ящик на пепл, комплект для чистки котла, автоматическая система удаления золы - опция
- Эффективность: 91%
- Гарантия: до 6 лет на герметичность котла и 2 года для других элементов котла /информация в инструкции/*



GREEN LINE



Котел VENTO MULTI это современное оборудование предназначенное для сжигания биомассы (щепа, опилки, стружка, древесная гранула и брикет). Оборудование состоит из теплообменника, системы подачи, горелки для сжигания топлива с механизмом самоочистки и топливного бака. Уникальная конструкция состава обеспечивает безаварийную автоматическую работу, высокую эффективность и уменьшение токсичности выхлопных газов в соответствии с требованиями стандарта EN 303-5.

VENTO MULTI это современная высокоэффективная технология отвечающая высоким экономическим стандартом как, в отоплении, так и в экологии.



ГАРАНТИЯ ДО 6 ЛЕТ*



СЕРТИФИЦИРОВАННАЯ КОТЕЛЬНОЙ СТАЛЬ - 6 ММ



ЧУГУННАЯ ГОРЕЛКА С МЕХАНИЗМОМ САМООЧИЩЕНИЯ



ЭФФЕКТИВНОЕ СЖИГАНИЕ РАЗНЫХ ВИДОВ БИОМАССЫ



БУНКЕР НА ТОПЛИВО ОБЪЕМОМ 0,6 М³ - 1 М³



ВОЗМОЖНОСТЬ СЖИГАНИЯ ТОПЛИВА В «РУЧНОМ» РЕЖИМЕ – ЧУГУННЫЕ КОЛОСНИКИ В КОМПЛЕКТЕ ПОСТАВКИ



ВОЗМОЖНОСТЬ УСТАНОВКИ БУНКЕРА КАК С ПРАВОЙ ТАК И ЛЕВОЙ СТОРОНЫ КОТЛА



СОВРЕМЕННАЯ ЭЛЕКТРОННАЯ МУЛЬТИФУНКЦИОНАЛЬНАЯ СИСТЕМА РЕГУЛЯЦИИ КОТЛА



ПРОТИВОПОЖАРНАЯ ДВОЙНАЯ ЗАЩИТА ОТ ВОЗГАРАНИЯ ТОПЛИВА В БУНКЕРЕ



АВТОМАТИЧЕСКАЯ СИСТЕМА УДАЛЕНИЯ ЗОЛЫ - ОПЦИЯ

VENTO MULTI		15	20	25	35	50
КПД (%)	%			86		
Объем воды в котле	L	67	80	95	120	137
Объем бункера на топливо	m ³	0,6 или 1		1	1	
Рабочая температура воды	°C	70-80				
Мин. Температура возвратной воды	°C	55				
Рабочее давление	bar	max. 1,5				
Эл.напряжение	V	230				
Размер отверстия загрузки (ручная загрузка)	mm	178x313			188x453	
Вид горелки		чугунная/подвижная решетка				
Высота трубы	m	8-10				
Мин. Сечение трубы	cm ² / Ø mm	324/180	400/200	625/250		

Модельный ряд 15-50 кВт

- Топливо для сжигания в автоматическом режиме: VENTO MULTI предназначен для сжигания биомассы (щепа P45, некоторые виды опилок, кора, торф, брикет плотность насыпная 450кг/м³, древесная гранула)
- Топливо для сжигания в ручном режиме (аварийный режим): уголь, древесина сезонная влажность до 30%, брикет.
- Оборудование: чугунные колосники, термометр, пульт управления, комплект для чистки котла, автоматическая система удаления золы - опция.
- Эффективность: 86%
- Гарантия: до 6 лет на герметичность котла и 2 года для других элементов котла /информация в инструкции/*



15 – 60 кВт

3 – 10 кВт

Котёл **UNICA SENSOR BIO** это универсальный комплекс для сжигания твёрдых видов топлив в автоматическом либо ручном режиме. Пользователь в зависимости от потребности может сжигать топливные гранулы в автоматическом режиме либо кусковую древесину, уголь и брикет в ручном режиме.

В состав комплекса входит 4 основных блока:

- котёл UNICA SENSOR с системой управления
- горелка для гранул с системой самоочистки и зажигающим устройством
- система топливоподачи с управлением
- бункер для топлива



СЕРТИФИЦИРОВАННАЯ КОТЕЛЬНАЯ СТАЛЬ - 6 ММ



В КОМПЛЕКТЕ 2 СИСТЕМЫ УПРАВЛЕНИЯ – ГОРЕЛКА И КОТЕЛ



ВЫСОКИЙ К.П.Д. КОТЛА - 91,5%



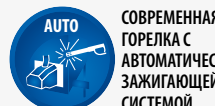
ПРОСТОТА ПРИ МОНТАЖЕ И ДЕМОНТАЖЕ ГОРЕЛКИ



ЭКОНОМИЧНОЕ ОТОПЛЕНИЕ БЛАГОДАРЯ СОВРЕМЕННОЙ ГОРЕЛКЕ



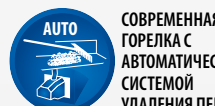
БУНКЕР НА ТОПЛИВО ОБЪЕМОМ ОТ 0,4 М³ ДО 1,2 М³



СОВРЕМЕННАЯ ГОРЕЛКА С АВТОМАТИЧЕСКОЙ ЗАЖИГАЮЩЕЙ СИСТЕМОЙ



ВОЗМОЖНОСТЬ УСТАНОВКИ БУНКЕРА КАК С ПРАВОЙ ТАК И С ЛЕВОЙ СТОРОНЫ КОТЛА



СОВРЕМЕННАЯ ГОРЕЛКА С АВТОМАТИЧЕСКОЙ СИСТЕМОЙ УДАЛЕНИЯ ПЕПЕЛА



СЖИГАНИЕ РАЗЛИЧНЫХ ВИДОВ ТОПЛИВА

Модель UNICA Sensor Bio	15	20	25	30	40	50	60
КПД (%)	91,5						
Объем воды в котле	61	78	90	105	120	135	155
Вес котла (кг)	263	294	334	376	455	492	532
Объем бункера на топливо (дм ³)	0,4 или 0,6						
Рабочая температура воды (°C)	70 – 80						
Минимальная температура возвратной воды (°C)	55						
Рабочее давление (бар)	max. 1,5						
Эл. Напряжение (В)	230						
Размеры отверстия загрузки (см)	22 x 39						
Высота трубы (м)	8 – 10						
Мин. сечение трубы (см ² /Ø мм)	324/180		400/180			625/280	
Макс. длина (см)	145	157	161	161	175	175	175
Макс. ширина (см)	57	57	57	64,5	64,5	72	79,5
Макс. высота (см)	140						
Размеры дымохода (мм)	Ø 160		Ø 180			20 x 20	
Мин. ширина состава	105	105	105	112	112	120	140

Модельный ряд 15-60 кВт

- **Топливо:** древесная гранула диаметром 6-8 мм, уголь, древесина сезонная влажность до 30%, брикет
- **Оборудование:** комплект для чистки котла, термометр, решетка предохраняющая от жара, механизм для рыхления золы, ящик для пепла (10 – 25 кВт)
- **Эффективность:** 91,5%
- **Гарантия:** до 5 лет на герметичность котла и 2 года для других элементов котла /информация в инструкции/*



ПРОСТОТА ОБСЛУЖИВАНИЯ



ФУНКЦИЯ ЛЕТО И ЗИМА



НИЗКАЯ ЦЕНА



НЕБОЛЬШИЕ ГАБАРИТЫ



МУЛЬТИФУНКЦИОНАЛЬНОСТЬ



Кухня – печь это котел с двумя функциями предназначенный для нагрева воды до температуры максимум 90 ° С системах центрального отопления и горячего водоснабжения. Одновременно, в процессе нагрева можно использовать другую доступную функцию очага для приготовления пищи на медленном огне в кухонной посуде (кастрюли, сковородки, чайники).

Модель Кухня-печь	3 – 5	10
Мощность (кВт)	до 5	до 10
Объем воды в котле (л)	20	25
Рабочее давление (бар)	1,5	
Основное топливо	древесина	
	уголь	
Время горения одной загрузки (ч)	2 – 4	4 – 6
Размеры дымохода (см)	13,3	
Высота трубы (м)	6	
Ориентировочная площадь обогрева (м ²)	до 50	до 100
Вес (кг)	111	115
Высота (мм)	728	761
Ширина (мм)	337	337
Глубина (мм)	813	944
Мин. сечение трубы (см ² /Ø мм)	225 / 160	

Модельный ряд 3-10 кВт

- **Топливо:** уголь, древесина сезонная влажность до 30%
- **Оборудование :** чугунные колосники
- **Гарантия:** 2 года

Горелка нового поколения - приспособлена для сжигания не только высокого качества древесной гранулы но и промышленной гранулы. Двойная система очистки горелки делает ее практически без обслуживания. Автоматическая очистка ступенчатой движущейся решетки с многоточечной системой подачи воздуха и автоматическая очистка внутренней камеры под решеткой - благодаря этому нет спекания и откладывания пепла как на топке так и под топкой.

НОВАЯ ГЕНЕРАЦИЯ ФАКЕЛЬНЫХ ГОРЕЛОК

- Двойная система очистки топки – обслуживание горелки сведено к минимуму
- Автоматическая работа: розжиг, чистка, контроль пламени
- Плавное (электронное) регулирование мощности
- Низкие выбросы CO и CO2
- Низкая тепловая инерция
- Автоматический старт после сбоя питания – память параметров настройки
- Высокая эффективность сгорания – до 99 %
- Долговечность – спроектирована и изготовлена из высококачественной и жаропрочной стали с использованием последних технологий
- Низкое электропотребление
- Замена для нефтяных и газовых горелок
- Простой монтаж и простота обслуживания



УПРАВЛЕНИЕ

- Система интеллектуального управления – управление может осуществляться из помещения без необходимости посещения котельной или с любого места через планшетный ноутбук, компьютер или мобильный телефон
- Информация о уровне топлива в бункере для топлива
- Совместимо с автоматикой как газовых котлов так и котлов на жидкое топливо
- Модульное строение управления – до 5 отопительных контуров с их автоматической регуляцией
- Возможность подключения погодного датчика
- Два типа меню – основное управление и расширенное управление (сервисное)



СТАНДАРТНОЕ ОБОРУДОВАНИЕ ФАКЕЛЬНОЙ ГОРЕЛКИ:

- Факельная горелка Moderator
- Система подачи – 1,5 м
- Металлический патрубок для подключения трубы spigo
- Труба spigo для подключения системы подачи с горелкой
- Управление с проводами, датчиком температуры котла и термо защитой STB



Автоматические Составы для Сжигания Биомассы SMOK

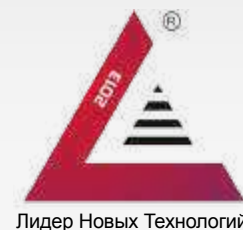
Фирма Moderator Sp.zo.o. является польским лидером в производстве оборудования для сжигания биомассы.

Наши многолетние исследования и сотрудничество с инженерами из Скандинавии позволяют нам предложить Вам широкий спектр инновационных Продуктов. Данное предложение предлагает использование возобновляемых источников энергии - биомассы - для производства тепла как для домов, так и для промышленных зданий (школы, административные здания, гостиницы и т.д.)

Предлагаем известные по всей Европе Автоматические Составы для Сжигания Биомассы типа SMOK. Они предназначены для сжигания различных видов биомассы: опилок, щепы, стружки, брикетов, гранул, зерна или фруктовых косточек. Оборудование выпускается в диапазоне мощностей от 30 до 240 кВт. Эффективное сжигание топлива с широким диапазоном влажности возможно благодаря использованию чугунных и керамических горелок. Также предлагаем бункера для топлива в диапазоне от 0,6 м3 до 27 м3.

Альтернативой для бункеров является пружинный узел выемки топлива позволяющий адаптировать помещение под бункер для топлива.

Составы оснащены тройной системой противопожарной защиты.



Лидер Новых Технологий



ВНИМАНИЕ ! НОВЫЙ ПРОДУКТ!
модульная котельная контейнерного типа

Мы завоевали доверие Клиентов во многих странах Европы:



Moderator

MODERATOR Sp. z o.o.

17-200 Hajnówka
ul. 11-go Listopada 16A
тел. +48 85 682 75 22
факс. +48 85 682 75 29

e-mail: export@moderator.com.pl
www.moderator.com.pl

в связи с постоянным совершенствованием конструкции и производства продуктов фирмы
Moderator Sp. zo.o., технические данные производимых продуктов могут отличаться от данных в каталоге .

Данный каталог не является предложением продажи.