

Система Ekorplastik

Практическое руководство

по полифузной сварке
Ø 16 – 40 мм



Mexichem.
Building & Infrastructure

wavin

EKOPLASTIK®

CONNECT TO BETTER

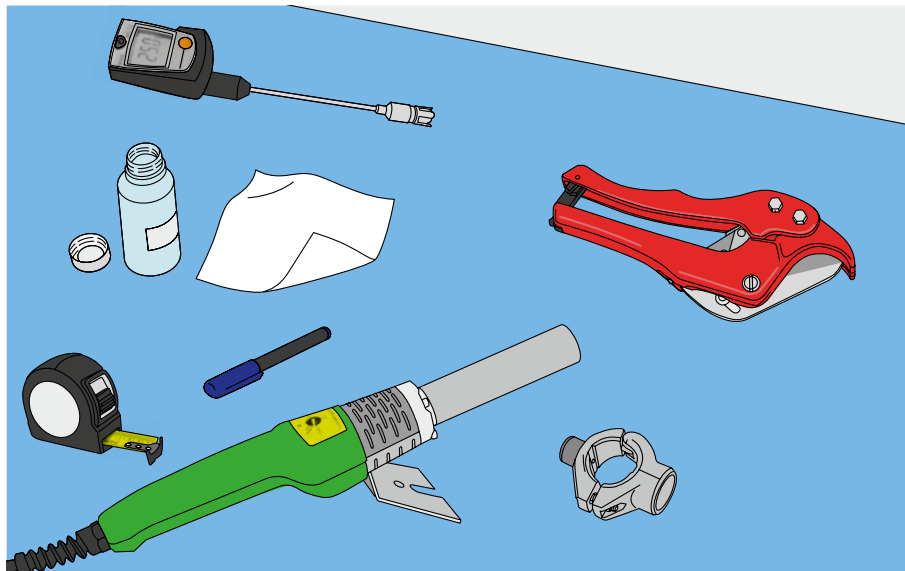
Полифузная сварка

Сварка труб и фитингов полифузным методом - несложный процесс. Тем не менее, необходимо следовать определенным правилам, которые гарантируют безотказную и долговечную эксплуатацию системы.

Данная технология сварки применима для всех пластиковых и многослойных труб системы EKOplastik из полипропилена PPR и PP-RCT с диаметрами от 16 до 40 мм.

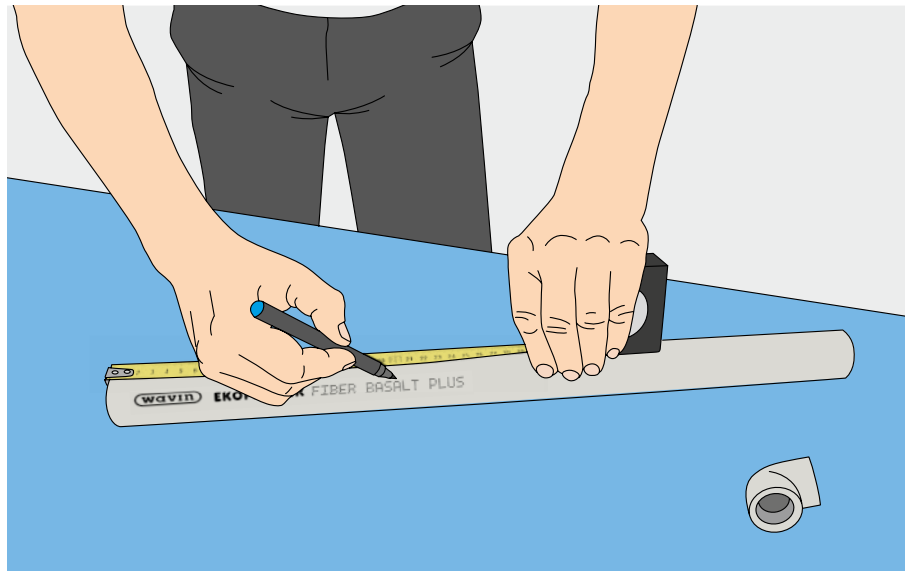
Шаг 1

Приготовьте необходимые инструменты.



Шаг 2

Отмерьте нужную
длину трубы.



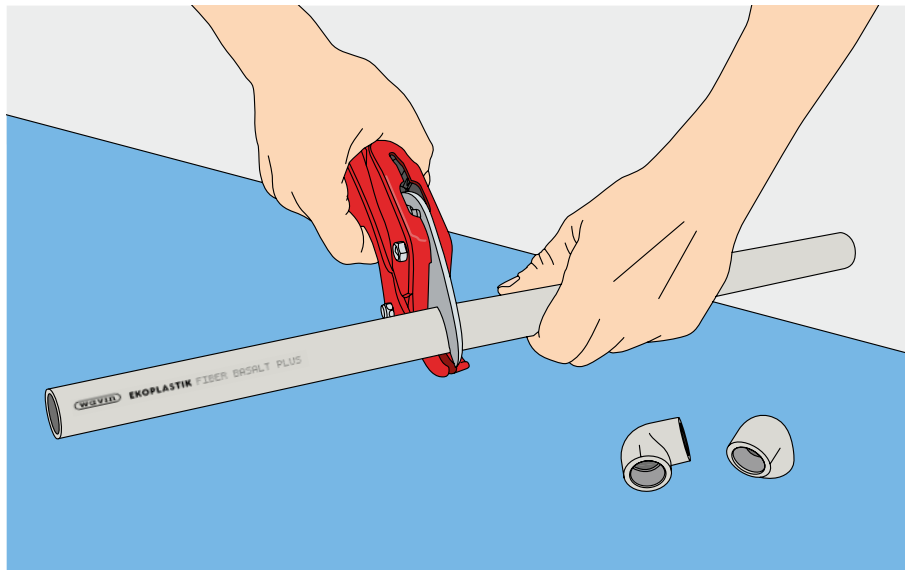
Шаг 3

Отрежьте отмеренный участок трубы.



И ш совет:

Чтобы упростить обрезку используйте ножницы Ekoplastik Profi со специальным лезвием.



Шаг 4

Очистите трубу средством для обезжиривания.



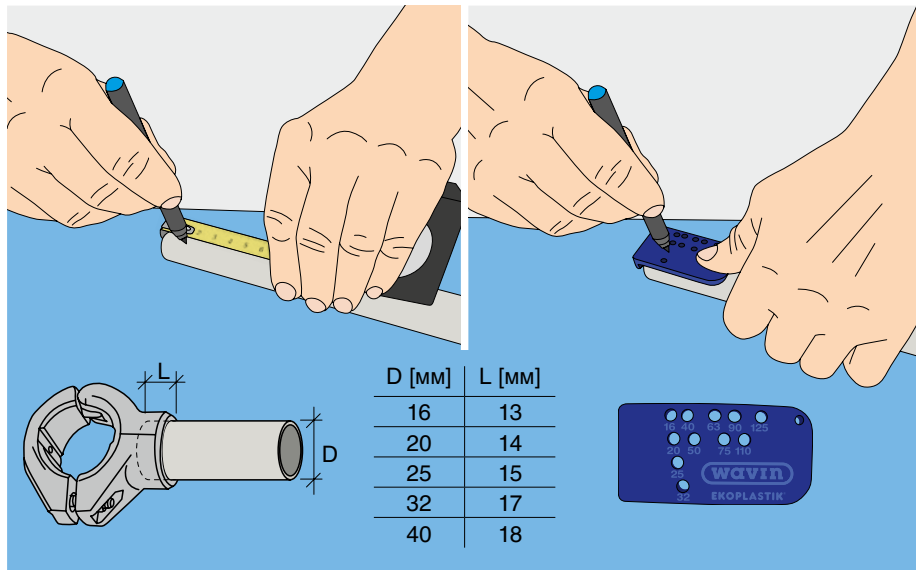
Шаг 5

Отметьте на трубе длину (L). Эта длина указывает глубину, на которую следует вставить трубу в сварочную насадку и варьируется в зависимости от диаметра трубы (D).



Наш совет:

воспользуйтесь нашим шаблоном.

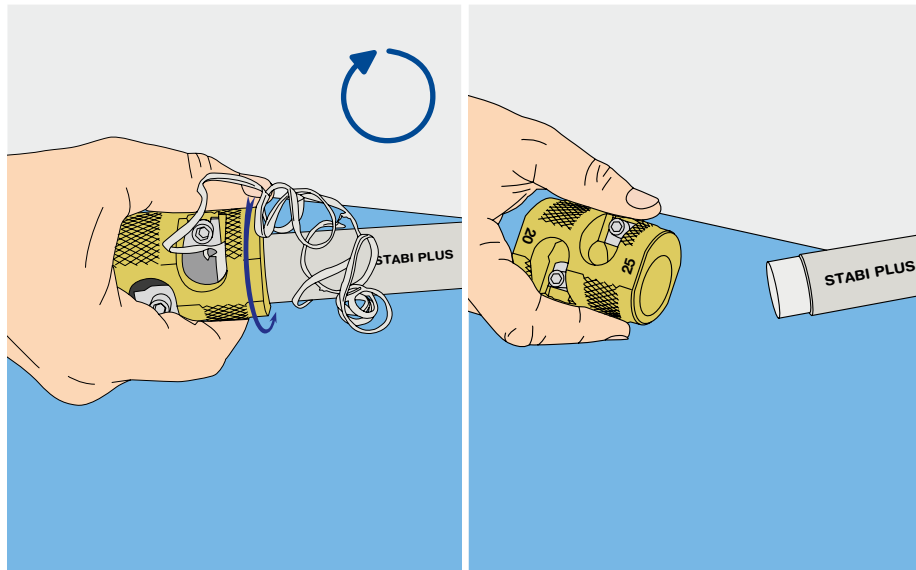


Шаг 6

Предстоит св[?]рк[?] трубы STABI PLUS с [?]люминиевой фольгой?

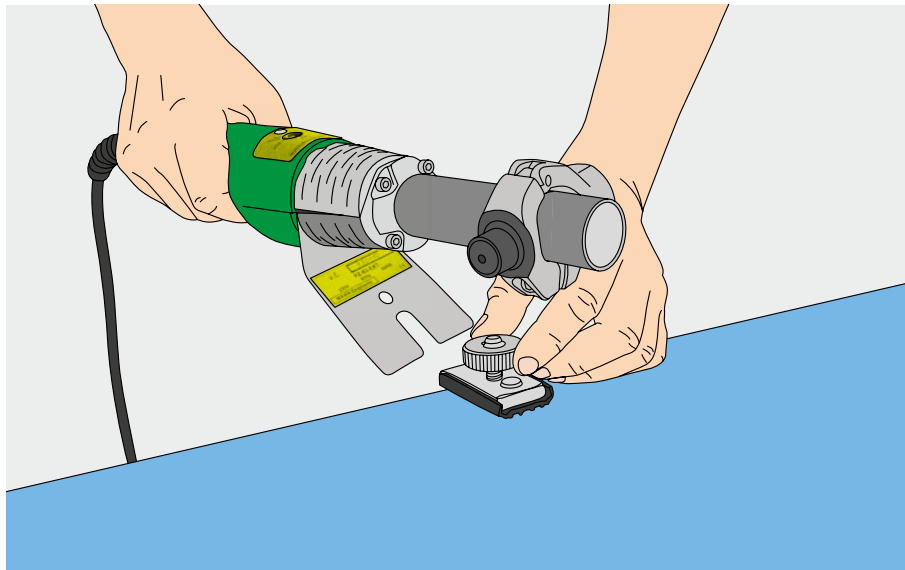
Сн[?]ч[?]л[?] с помощью обрезного устройств[?] удалите [?]люминиевый слой.

Прочие трубы Системы Ekorplastik перед св[?]рк[?]ой не н[?]до з[?]чищ[?]ть!



Шаг 7

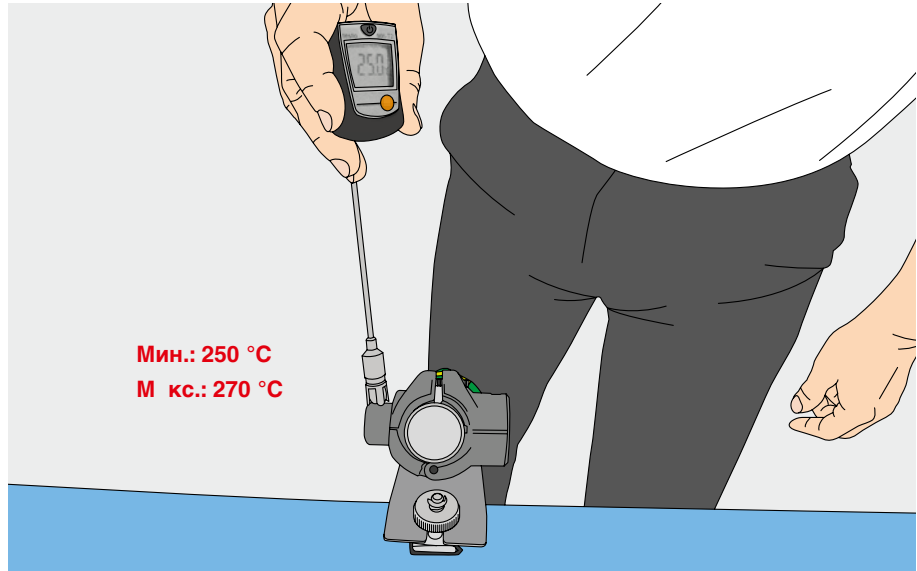
Приготовьте сварочный аппарат. Установите температуру 260 °C (± 10 °C) и прогрейте до требуемой температуры.



Шаг 8

Убедитесь, что температура
держится в требуемом
диапазоне.

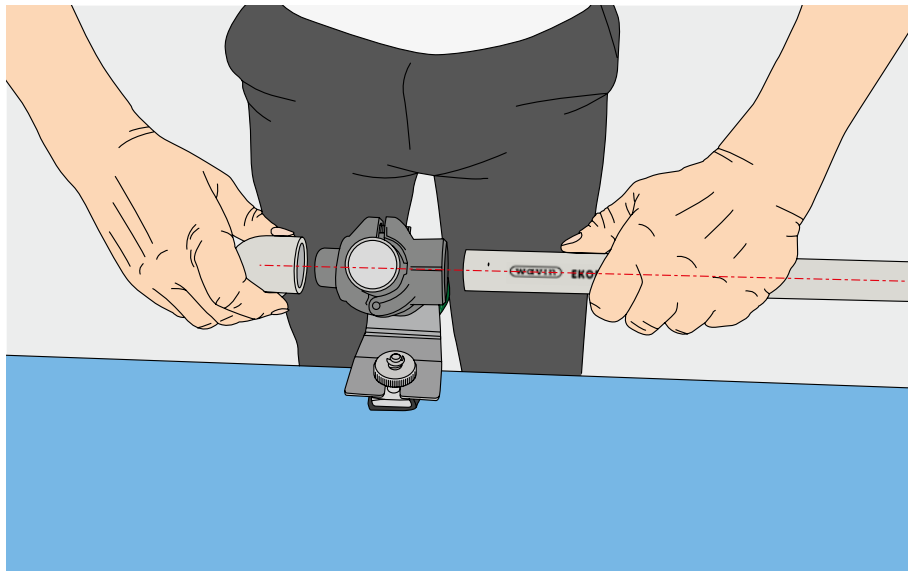
Не допускайте перегрева!



Шаг 9

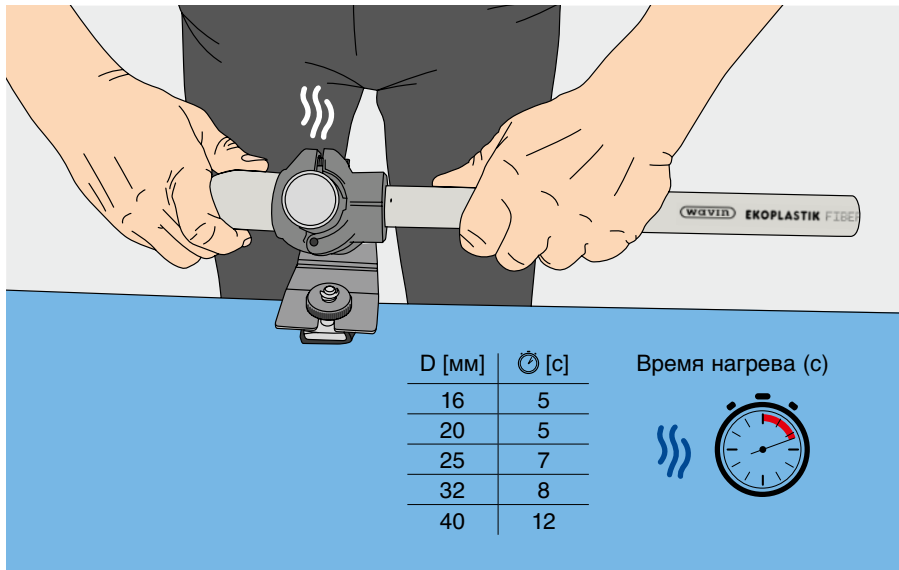
А теперь – приступим!

Держите трубу и фитинг
на одной оси с насадкой
и сварочным электродом.



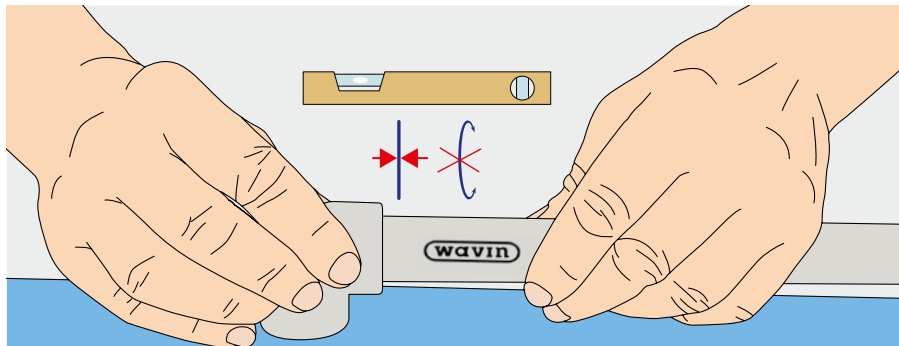
Шаг 10

Наденьте трубу и фитинг
на нсэдку одновременно.
Соблюдайте время нагрева
в зависимости от диаметра
трубы.




Шаг 11

Закрепите
соединение
в соответствии
с таблицей времени.
Не проворачивайте
трубу в фитинге!



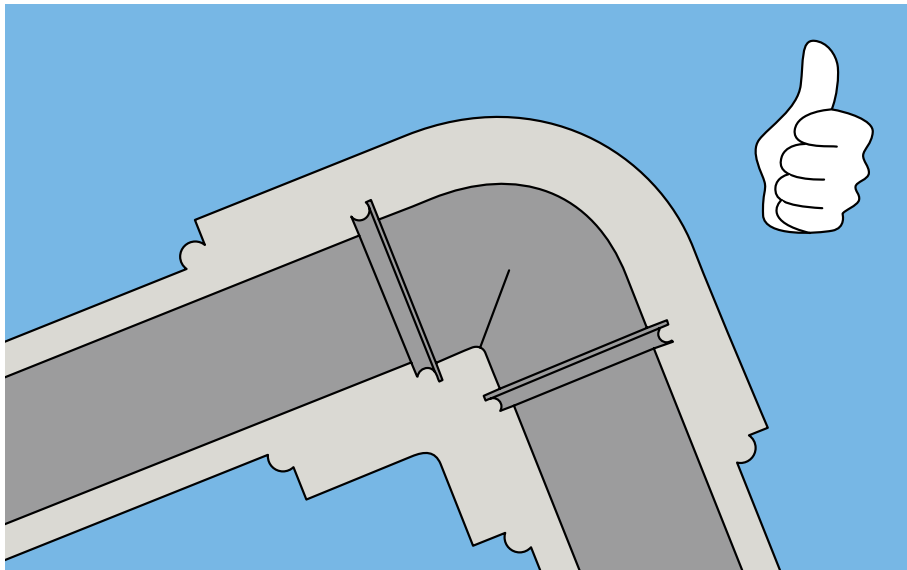
The illustration shows two hands holding a grey Wavin pipe with a fitting. A yellow spirit level is positioned above the pipe. Red arrows indicate the pipe should be held straight, while a blue circle with a red 'X' indicates that the pipe should not be rotated. The background is a light blue gradient.

D [мм]	→← [с]	Время фиксации (с)
16	6	
20	6	
25	10	
32	10	
40	20	

Шаг 12

Так выглядит правильное соединение в поперечном сечении.

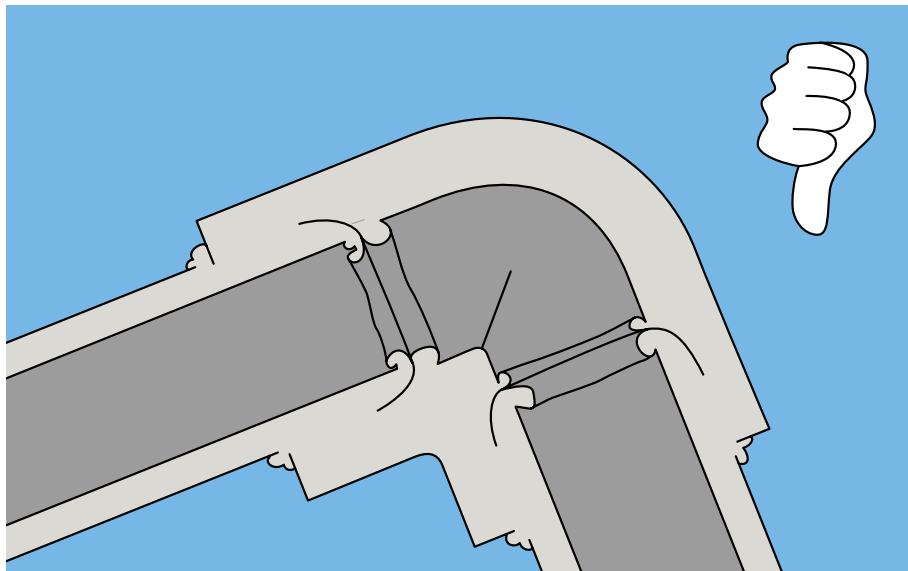
У вас тоже так получилось?
Поздравляем!



Шаг 13

Так выглядит неправильное соединение в поперечном сечении.

Попробуйте ещё раз и тщательнее.



Ознакомьтесь с широким
ассортиментом нашей продукции
www.ekoplastik.com

вод? и отопление | н?польное отопление
кондицион?ние | внутренняя к?н?лиз?ция



Mexichem.
Building & Infrastructure

© 2017 WAVIN Ekoplastik s.r.o.

Компания Wavin предлагает эффективные решения для жизненно важных бытовых нужд: надежное снабжение питьевой водой, обработка дождевой воды и сточных вод на основе принципов устойчивого развития и экологической безопасности.

WAVIN Ekoplastik s.r.o. | Rudeč 848 | 277 13 Kostelec nad Labem | Czech Republic
Tel.: +420 326 983 111 | Fax: +420 326 983 110 | E-mail: ekoplastik@wavin.com
Подробную информацию найдёте на www.ekoplastik.com

wavin

EKOPLASTIK®

CONNECT TO BETTER