

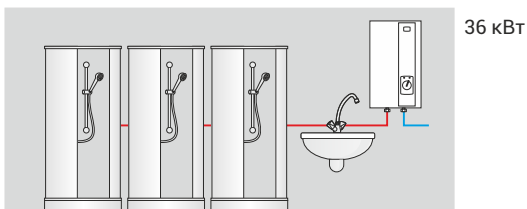
Электрические проточные водонагреватели

EPP Maximus electronic

Водонагреватели с максимальной производительностью



Применение



Наиболее важные преимущества



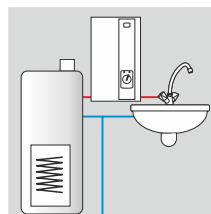
Медные нагревательные элементы
Надежная технология изготовления нагревательных элементов гарантирует наивысшую прочность, невосприимчивость к воздушным пробкам и загрязнениям содержащимся в воде.



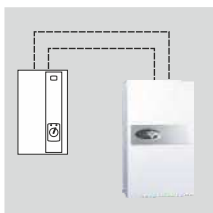
Электронное управление
Электронная система управления обеспечивает точную регулировку температуры воды в диапазоне 30 - 60°C.



Датчик для измерения потока
Датчик обеспечивает включение водонагревателя уже при небольшом давлении 0,1 МПа и проточке на уровне 2,5л/мин.

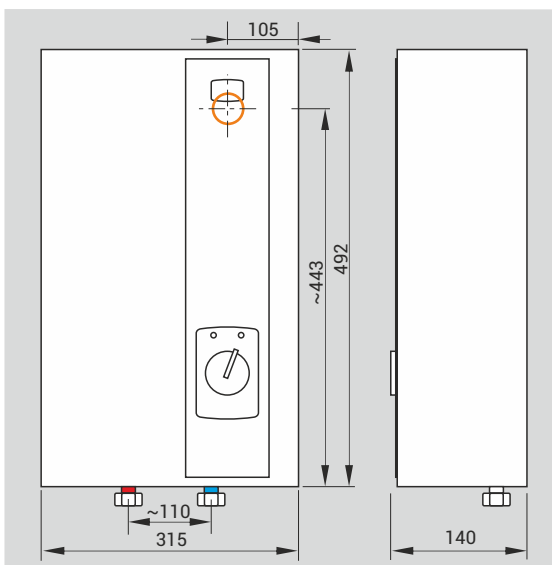


Возможность догрева предварительно нагретой воды. Температура воды на входе до 70°C.



Переключатель приоритетного включения
Возможность совместной работы с другим электрическим прибором большой мощности по принципу приоритета.

Технические характеристики/размеры



| | |
|------------------------------------|---------------|
| Давление воды | 0,1 - 0,6 МПа |
| Присоединение водное | Gw 1/2" * |
| Давление воды | IP 24 |
| Класс энергетической эффективности | A |

*На подаче холодной воды и отводе горячей следует использовать металлические трубы (медь или сталь)

- место подключения электрического соединительного кабеля
- подключение холодной воды
- выход горячей воды

Технические данные

| Код продукта | Номинальная мощность/напряжение | Номинальный потребляемый ток (А) | Минимальное сечение проводов питания (мм ²) | Производительность (Δt=30°) (л/мин) |
|----------------|---------------------------------|----------------------------------|---|-------------------------------------|
| EPP-36 MAXIMUS | 36 кВт / 380 В 3~ | 3x55,0 | 4 x 10 | 17,3 |