

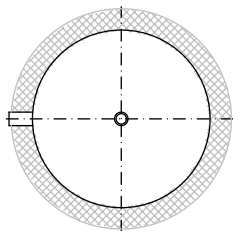
200-10000 л
Объемы

3 bar
95°C

Рабочее давление бака



ВТА-4-ЭКОНОМ



Н, h1-h3 Патрубки подающих и обратных магистралей подогревающих контуров
 h5 Патрубок технологический
 h6-h7 Патрубки датчиков температуры

| V _{бака} , л | Габариты, мм | | | | Присоединительные размеры, мм | | | | | |
|-----------------------|--------------|------|------|---|-------------------------------|------------|------|-----|-----------|------|
| | ØН | ØD1 | ØD | Ød | h1 | h2 | h3 | h5 | h6 | h7 |
| 200 | 1310 1½" | 700 | 500 | 400 | 243 | 377 1½" | 960 | 95 | 507 ½" | 850 |
| 300 | 1920 1½" | 700 | 500 | 400 | 243 | 377 1½" | 1610 | 95 | 507 ½" | 1500 |
| 400 | 1700 1½" | 800 | 600 | 450 | 256 | 390 1½" | 1373 | 100 | 520 ½" | 1263 |
| 500 | 1995 1½" | 800 | 600 | 450 | 256 | 390 1½" | 1623 | 100 | 520 ½" | 1513 |
| 750 | 2010 1½" | 950 | 750 | 600 | 287 | 421 1½" | 1654 | 115 | 551 ½" | 1544 |
| 1000 | 2060 1½" | 1050 | 850 | 700 | 315 | 449 1½" | 1682 | 140 | 579 ½" | 1572 |
| 1500 | 2150 1½" | 1200 | 1000 | 850 | 360 | 494 1½" | 1727 | 165 | 624 ½" | 1617 |
| 2000 | 2250 1½" | 1400 | 1200 | 1000 | 411 | 545 1½" | 1778 | 200 | 675 ½" | 1668 |
| 3000 | 2340 2" | 1600 | 1400 | 1150 | 457 | 591 2" | 1824 | 220 | 721 ½" | 1714 |
| 4000 | 2400 2" | 1800 | 1600 | 1300 | 482 | 616 2" | 1849 | 240 | 746 ½" | 1739 |
| 5000 | 2900 2" | 1800 | 1600 | 1300 | 482 | 616 2" | 2349 | 240 | 746 ½" | 2239 |
| 6300 | 2850 | 2100 | 1900 | Конфигурация и размеры патрубков по запросу заказчика | | | | | | |
| 8000 | 3600 | 2100 | 1900 | | | | | | | |
| 10000 | 4350 | 2100 | 1900 | | | | | | | |

*Габариты и присоединительные размеры для ВТА-4-ЭКОНОМ с рабочим давлением 6 - 10 бар могут отличаться