

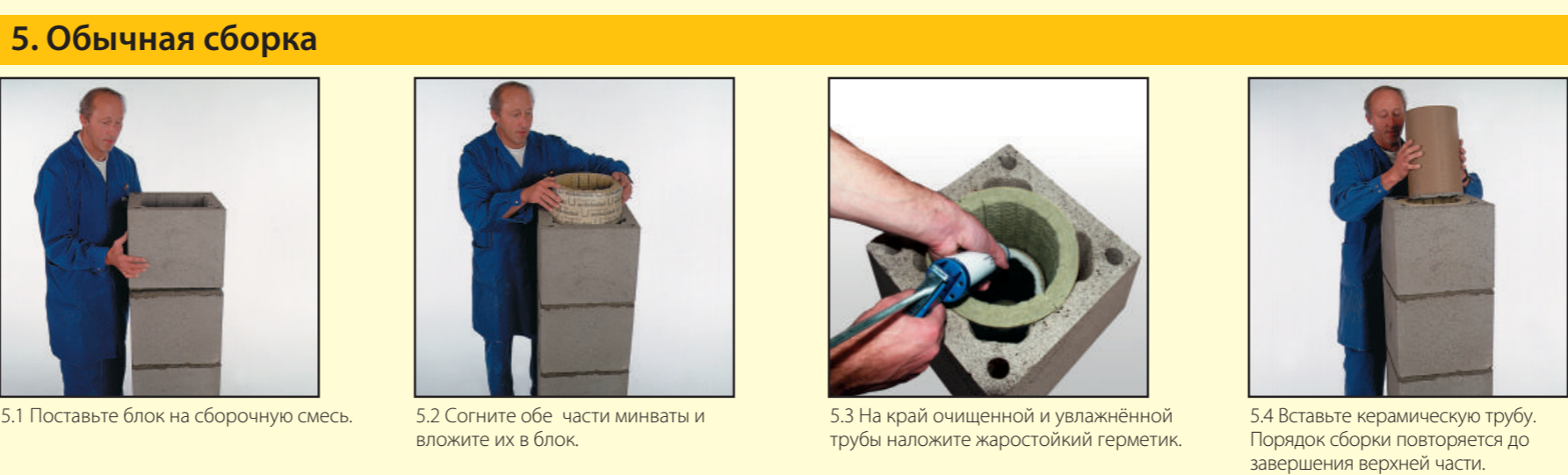
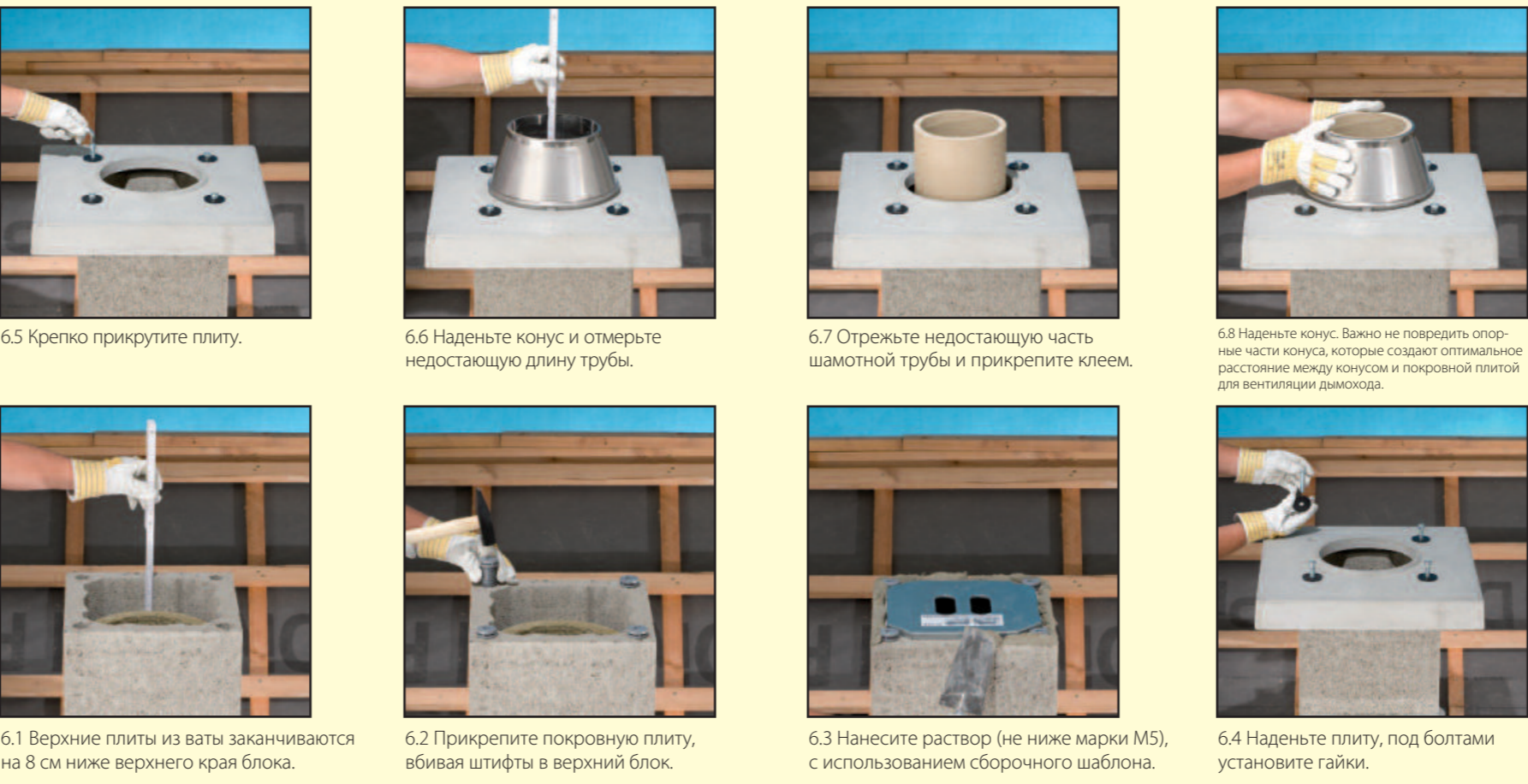
Дымоходные системы

РУКОВОДСТВО ПО МОНТАЖУ:

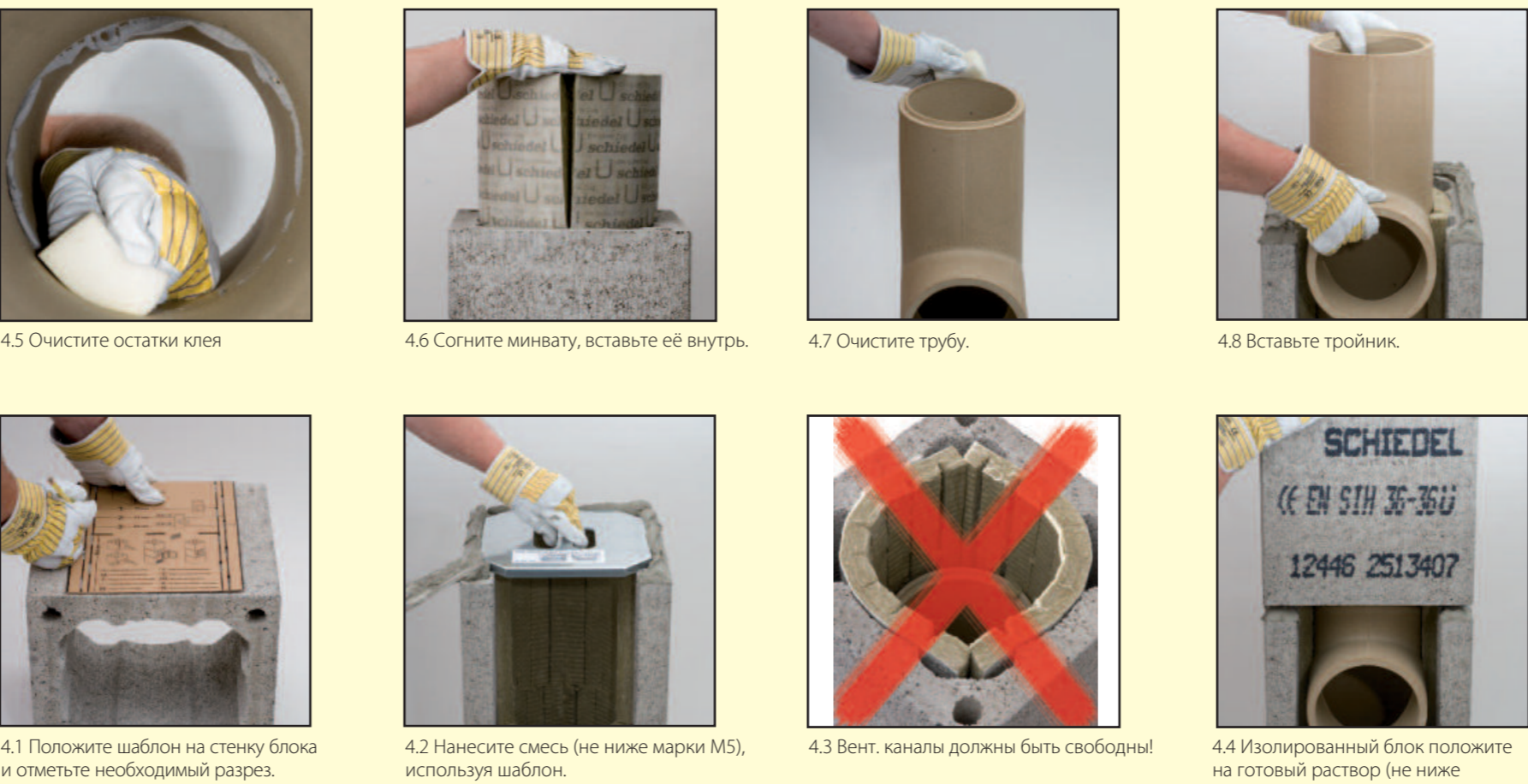
«Schiedel Rondo Plus»

Изолированный дымоход с вентиляцией

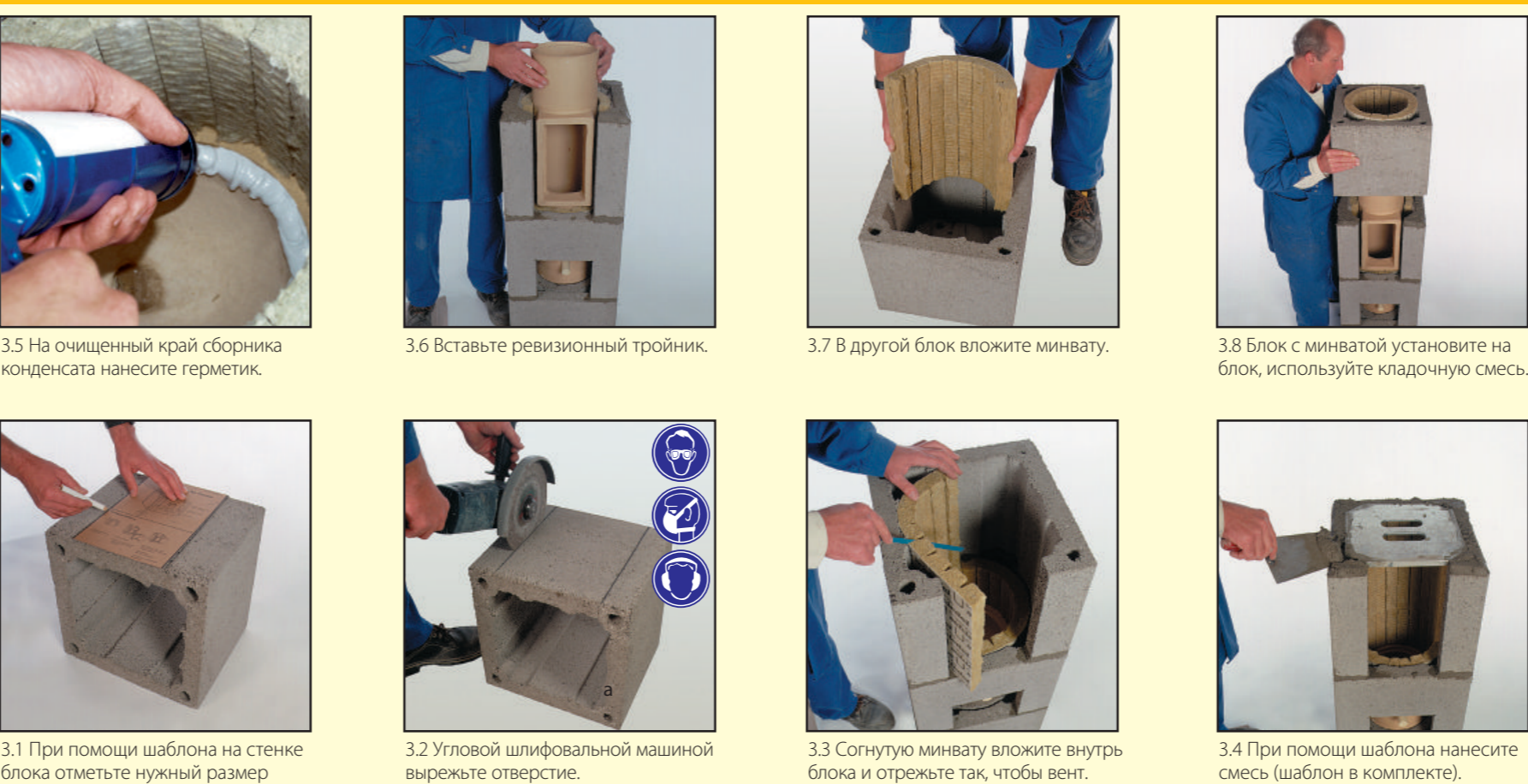
6. Завершение верхней части с использованием покрывной плиты



4. Монтаж тройника подключения



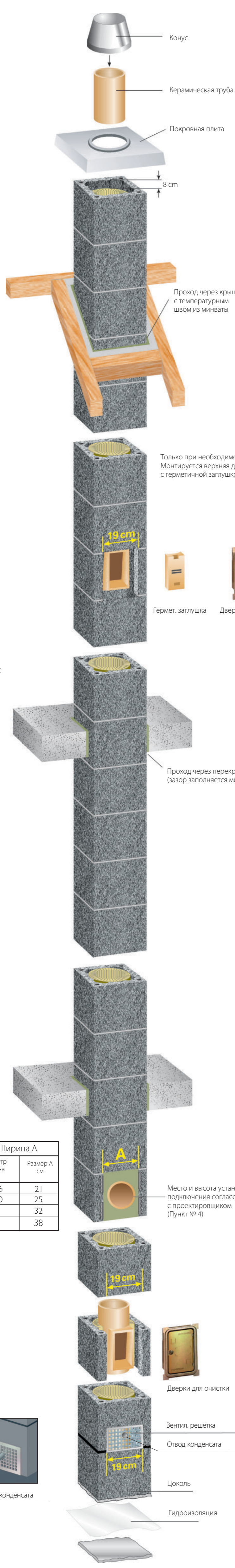
3. Установка тройника ревизии



2. Подготовка основания дымохода

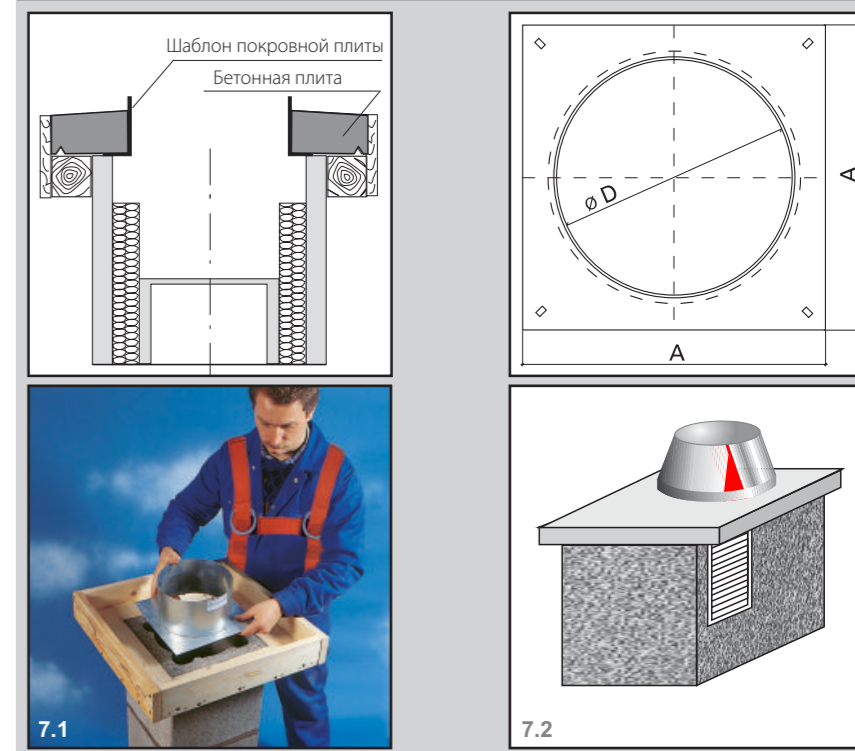


1. Подготовка цоколя



Ширина А	
Диаметр камня см	Размер А см
12-16	21
18-20	25
25	32
30	38

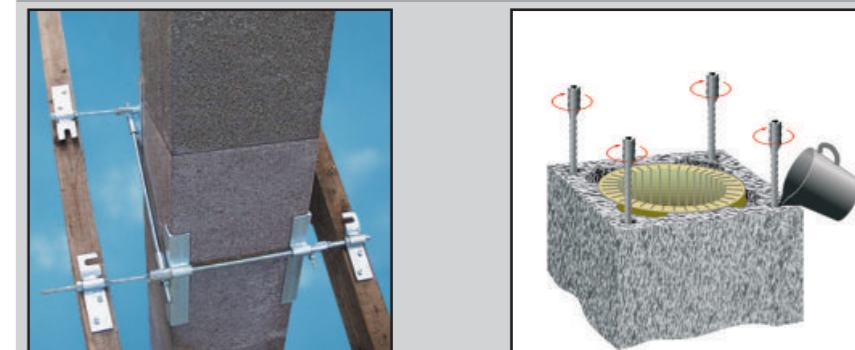
7. Способ отливания покрывной плиты на стройплощадке



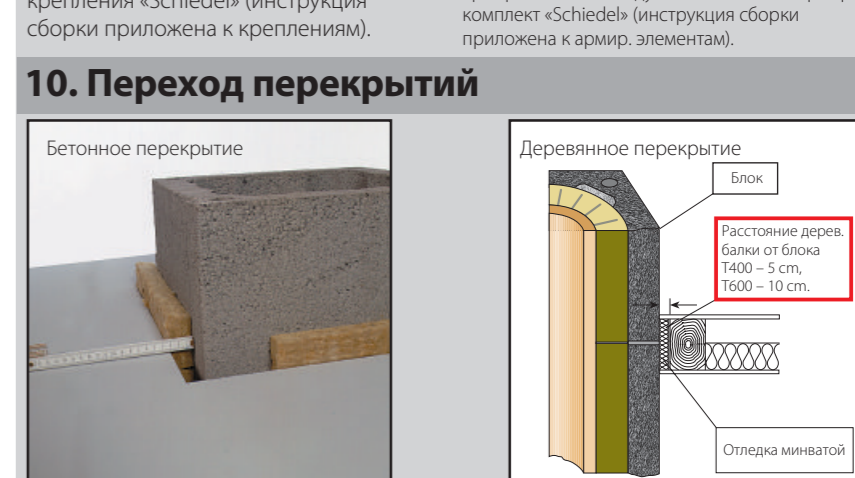
8. Утепление дымохода над крышей



9. Установка дымохода



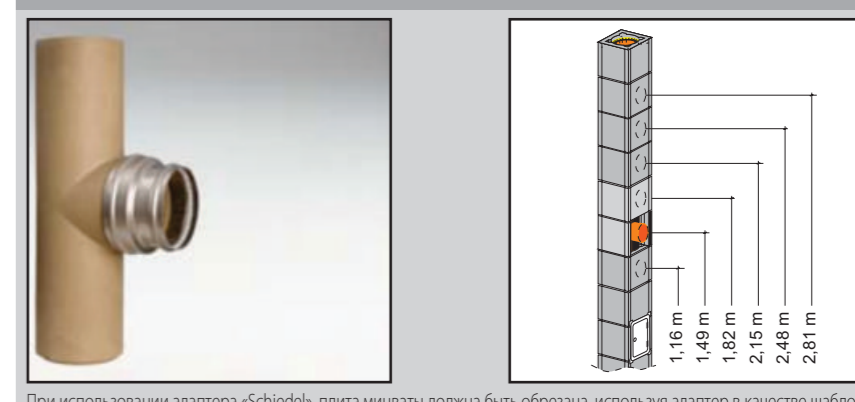
10. Переход перекрытий



11. Подключение прибора на твёрдом топливе



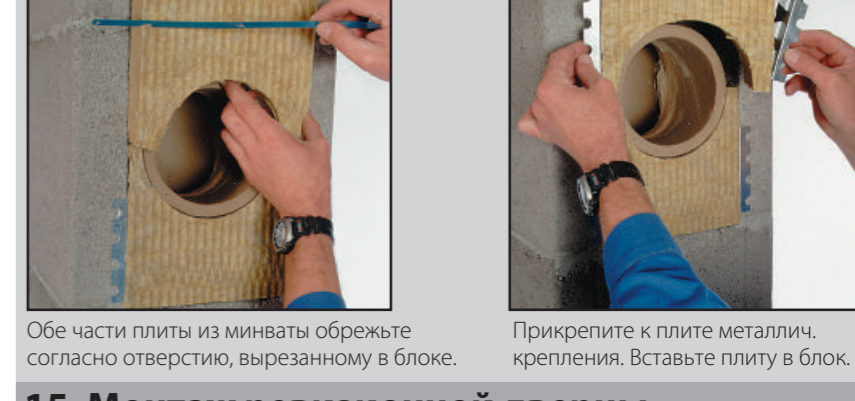
12. Подключение прибора на твёрдом топливе с адптером



13. Подключение приборов на газовом и жидком топливе



14. Монтаж плиты из минеральной ваты



15. Монтаж ревизионной дверцы



Общая информация

• Монтаж изолированного дымохода «Schiedel» с вентиляцией «Rondo Plus» необходимо проводить согласно данной инструкции. Выполните монтаж со всей тщательностью. Этим вы гарантируете и безупречное функционирование системы.
• Необходимо придерживаться действующих местных строительных норм и правил, а также правил техники безопасности на рабочем месте.

Согласуйте проектировщиком!

• Перед монтажом должны быть известны место установки ревизионной дверцы для, а также высота тройника подключения к потребителю.
• Консультации по поводу места установки ревизионной дверцы Вам может предоставить служба трубочников.
• При использовании блоков с вентиляционной шахтой в помещении с отопительным оборудованием необходимо предусмотреть вентиляционные отверстия, при необходимости на чердаке нужно установить ревизионную дверь для вентиляционного канала.
• Для обеспечения статической устойчивости (при необходимости) он может быть армирован, важно выполнить необходимые работы своевременно.

Общая информация для монтажников

• Блоки дымохода кладутся на кладочную смесь «Schiedel» или любой другой цементный раствор, класс стойкости к сжиганию которого не ниже М5. Важно строго придерживаться указаний, требований по безопасности и использованию, предоставленных производителем данных смесей.
• Предварительно от попадания раствора теплоизоляции и боковые каналы проветривания.
• Керамические трубы соединяются при помощи специального жаростойкого герметика. Штыри труб должны быть чистыми и без пыли.
• Важно строго придерживаться указаний, требований по безопасности и использованию, предоставленных производителем данных смесей.
• В случае превращения монтажных работ дымоход необходимо накрыть, чтобы в него не попадала вода или строительный мусор.
• Данная инструкция по сборке подходит для всех типов дымоходов RONDO PLUS

Подобное описание

Монтаж установки тройника подключения (выбранная высота оси, напр. 1,49 м)
Если предусмотрена высота центра тройника подключения 1,49 м, необходимо вырезать стену блока (см.

2.1-2.4) Если предусмотрена большая высота тройника подключения, обычно необходимо монтировать блоки, минувшие керамическую трубу (4.1-4.4), пока не будет достигнута необходимая высота (1,82 м, 2,15 м). При укладке изоляционного материала в блок с выемкой необходимо оставить оба передних вентиляционных канала свободными, для этого нужно отрезать часть минваты.

Процесс обычной сборки

Необходимо осуществлять обычную сборку от тройника подключения до верхней дверцы очистки или до верхней части дымохода. Герметик необходимо наносить на чистую и увлажненную внутреннюю часть трубы, излишек герметика нужно снять мокрой губкой. Изоляционный материал необходимо уплотнить так, чтобы место стыка совпадало с вентиляционными каналами.

Обеспечение статической устойчивости

В случае большой высоты дымохода может появиться необходимость армировать дымоход под крышей или над ней. Для этого можно использовать комплект армирования «Schiedel» для разных дымоходов. Арматурные стержни вставляются в каналы армирования блоков и закрываются цементным раствором. Необходимо убедиться в том, что комплект будет собран вовремя. Также нужно обратить внимание на то, чтобы арматурные стержни вошли в верхний блок примерно на 15 см, так как должно остаться место для штифтов покрывной плиты (подробная инструкция по армированию предоставляется вместе с арматурным комплектом). Достаточную боковую опору составляют перекрытия или кровельная конструкция. Закрепить дымоход можно бетонированием зоны между стропилами или с использованием держателей «Schiedel» (12.1). Они монтируются между стропилами (подробная инструкция сборки – в комплекте с держателями).

Перед сборкой заключительной части должна быть установлена покрывная плита.

Для того, чтобы воздух мог циркулировать, минвату в последнем блоке устанавливаются на 6-8 см ниже верхней грани последнего блока. Их необходимо обрезать должным образом. Для того, чтобы покрывная плита была закреплена, в каналы армирования вставляются штыри. Для того, чтобы плита легла ровно, под ней необходимо нанести кладочный раствор. Крепление – с помощью болтов с шайбами (легкое нажатие). Покровные плиты бывают различных видов и размеров. Подходящая плита подбирается согласно выбранному типу отделки (напр. штукатурка или обшивка) для обеспечения должной защиты дымохода и его отделки от осадков. Если по проекту необходимо использовать комплект армирования, штыри должны быть вставлены в верхний блок дымохода примерно на 15 см, так как должно остаться место для штифтов покрывной плиты.

Конус при монтаже служит также для измерения недостающей длины верхней керамической трубы. Цилиндр в конусе закрывает верхнюю керамическую трубу, защищая от воздействия погодных условий. Если покрывная плита опирается на строительную площадку, необходимо использовать шаблон покрывной плиты, находящийся в основном пакете товара. Покровная плита обязательна (по выбору: заводская или отливается на месте).

Заключительные работы

Оставшееся возле тройника подключения отверстие заполняется плитой из минваты. Плита из минеральной ваты по бокам закрепляется креплениями, они обеспечивают жесткую связь с блоком, при этом вентиляция остается эффективной. Ревизионные дверцы крепятся к блоку в воздухе. Дверки и их рамы должны прочно держаться. В случае дополнительной дверцы для прочистки на чердаке, в тройник прочистки устанавливается дополнительный керамический элемент, состоящий из цельной трубы с керамическими трубами. Не чердаке производится оставшиеся дыры возле дверцы для прочистки. Этот элемент защищает от растопки сажи при открытии дверок.

По окончании монтажных работ необходимо передать данную инструкцию мастеру отопительных установок!

При резке и сверлении необходимо использовать средства индивидуальной защиты. Необходимо применять влажную салфетку или использовать пылесосное оборудование.

Требования техники безопасности: Многие строительные товары, также как и детали камня, изготавливаются с использованием натурального сырья, в котором содержатся частицы кристаллов кварца. При обработке данных продуктов с помощью различных приборов, напр. при сверлении, в окружающую среду попадают частицы кристаллов кварца, которые могут вызвать заболевание в легких (стать причиной силикоза), а силикоз может стать причиной заболевания раком лёгких.

Средства для защиты глаз

Средства для защиты слуха

Респиратор РЗ/РФРЗ

Маркировка дымовой трубы

Требования маркировки
Изготовитель изделий из дымовой трубы обязан маркировать изделие. Для этого используются стандартные этикетки для маркировки изделий. Добавляется также этикетка для маркировки сооружения дымовой трубы. Монтаж дымохода должен выполняться в соответствии с инструкцией по монтажу и крепиться к нему.

Этикетка изделия
Из представленных стандартных этикеток выберите ту этикетку изделия, которая подходит для Вашего дымохода.

Дымоходная система «Rondo Plus»	
T600 N1 D 3 0150	T400 N1 W 2 0100
T600 N1 D 3 0160	T700 N1 W 2 0000
T600 N1 D 3 0170	T800 N1 W 2 0000
T600 N1 D 3 0180	T900 N1 W 2 0000
T600 N1 D 3 0190	T1000 N1 W 2 0000
T600 N1 D 3 0200	T1100 N1 W 2 0000
T600 N1 D 3 0210	T1200 N1 W 2 0000
T600 N1 D 3 0220	T1300 N1 W 2 0000
T600 N1 D 3 0230	T1400 N1 W 2 0000
T600 N1 D 3 0240	T1500 N1 W 2 0000
T600 N1 D 3 0250	T1600 N1 W 2 0000
T600 N1 D 3 0260	T1700 N1 W 2 0000
T600 N1 D 3 0270	T1800 N1 W 2 0000
T600 N1 D 3 0280	T1900 N1 W 2 0000
T600 N1 D 3 0290	T2000 N1 W 2 0000
T600 N1 D 3 0300	T2100 N1 W 2 0000
T600 N1 D 3 0310	T2200 N1 W 2 0000
T600 N1 D 3 0320	T2300 N1 W 2 0000
T600 N1 D 3 0330	T2400 N1 W 2 0000
T600 N1 D 3 0340	T2500 N1 W 2 0000
T600 N1 D 3 0350	T2600 N1 W 2 0000
T600 N1 D 3 0360	T2700 N1 W 2 0000
T600 N1 D 3 0370	T2800 N1 W 2 0000
T600 N1 D 3 0380	T2900 N1 W 2 0000
T600 N1 D 3 0390	T3000 N1 W 2 0000
T600 N1 D 3 0400	T3100 N1 W 2 0000
T600 N1 D 3 0410	T3200 N1 W 2 0000
T600 N1 D 3 0420	T3300 N1 W 2 0000
T600 N1 D 3 0430	T3400 N1 W 2 0000
T600 N1 D 3 0440	T3500 N1 W 2 0000
T600 N1 D 3 0450	T3600 N1 W 2 0000
T600 N1 D 3 0460	T3700 N1 W 2 0000
T600 N1 D 3 0470	T3800 N1 W 2 0000
T600 N1 D 3 0480	T3900 N1 W 2 0000
T600 N1 D 3 0490	T4000 N1 W 2 0000
T600 N1 D 3 0500	T4100 N1 W 2 0000
T600 N1 D 3 0510	T4200 N1 W 2 0000
T600 N1 D 3 0520	T4300 N1 W 2 0000
T600 N1 D 3 0530	T4400 N1 W 2 0000
T600 N1 D 3 0540	T4500 N1 W 2 0000
T600 N1 D 3 0550	T4600 N1 W 2 0000
T600 N1 D 3 0560	T4700 N1 W 2 0000
T600 N1 D 3 0570	T4800 N1 W 2 0000
T600 N1 D 3 0580	T4900 N1 W 2 0000
T600 N1 D 3 0590	T5000 N1 W 2 0000
T600 N1 D 3 0600	T5100 N1 W 2 0000
T600 N1 D 3 0610	T5200 N1 W 2 0000
T600 N1 D 3 0620	T5300 N1 W 2 0000
T600 N1 D 3 0630	T5400 N1 W 2 0000
T600 N1 D 3 0640	T5500 N1 W 2 0000
T600 N1 D 3 0650	T5600 N1 W 2 0000
T600 N1 D 3 0660	T5700 N1 W 2 0000
T600 N1 D 3 0670	T5800 N1 W 2 0000
T600 N1 D 3 0680	T5900 N1 W 2 0000
T600 N1 D 3 0690	T6000 N1 W 2 0000
T600 N1 D 3 0700	T6100 N1 W 2 0000
T600 N1 D 3 0710	T6200 N1 W 2 0000
T600 N1 D 3 0720	T6300 N1 W 2 0000
T600 N1 D 3 0730	T6400 N1 W 2 0000
T600 N1 D 3 0740	T6500 N1 W 2 0000
T600 N1 D 3 0750	T6600 N1 W 2 0000
T600 N1 D 3 0760	T6700 N1 W 2 0000
T600 N1 D 3 0770	T6800 N1 W 2 0000
T600 N1 D 3 0780	T6900 N1 W 2 0000
T600 N1 D 3 0790	T7000 N1 W 2 0000
T600 N1 D 3 0800	T7100 N1 W 2 0000
T600 N1 D 3 0810	T7200 N1 W 2 0000
T600 N1 D 3 0820	T7300 N1 W 2 0000
T600 N1 D 3 0830	T7400 N1 W 2 0000
T600 N1 D 3 0840	T7500 N1 W 2 0000
T600 N1 D 3 0850	T7600 N1 W 2 0000
T600 N1 D 3 0860	T7700 N1 W 2 0000
T600 N1 D 3 0870	T7800 N1 W 2 0000
T600 N1 D 3 0880	T7900 N1 W 2 0000
T600 N1 D 3 0890	T8000 N1 W 2 0000
T600 N1 D 3 0900	T8100 N1 W 2 0000
T600 N1 D 3 0910	T8200 N1 W 2 0000
T600 N1 D 3 0920	T8300 N1 W 2 0000
T600 N1 D 3 0930	T8400 N1 W 2 0000
T600 N1 D 3 0940	T8500 N1 W 2 0000
T600 N1 D 3 0950	T8600 N1 W 2 0000
T600 N1 D 3 0960	T8700 N1 W 2 0000
T600 N1 D 3 0970	T8800 N1 W 2 0000
T600 N1 D 3 0980	T8900 N1 W 2 0000
T600 N1 D 3 0990	T9000 N1 W 2 0000
T600 N1 D 3 1000	T9100 N1 W 2 0000
T600 N1 D 3 1010	T9200 N1 W 2 0000
T600 N1 D 3 1020	T9300 N1 W 2 0000
T600 N1 D 3 1030	T9400 N1 W 2 0000
T600 N1 D 3 1040	T9500 N1 W 2 0000
T600 N1 D 3 1050	T9600 N1 W 2 0000
T600 N1 D 3 1060	T9700 N1 W 2 0000
T600 N1 D 3 1070	T9800 N1 W 2 0000
T600 N1 D 3 1080	T9900 N1 W 2 0000
T600 N1 D 3 1090	T10000 N1 W 2 0000

Наклейка сборки дымовой трубы

Маркировка сооружения в соответствии с LST EN 18160-1:2006-01

Температура выходящих газов	Л1	Л2	Л3	Л4	Л5	Л6	Л7	Л8	Л9	Л10	Л11	Л12	Л13
1100	1100	1100	1100	1100	1100	1100	1100	1100	1100	1100	1100	1100	1100
1200	1200	1200	1200	1200	1200	1200	1200	1200	1200	1200	1200	1200	1200
1300	1300	1300	1300	1300	1300	1300	1300	1300	1300	1300	1300	1300	1300
1400	1400	1400	1400	1400	1400	1400	1400	1400	1400	1400	1400	1400	1400
1500	1500	1500	1500	1500	1500	1500	1500	1500	1500	1500	1500	1500	1500
1600	1600	1600	1600	1600	1600	1600	1600	1600	1600	1600	1600	1600	1600
1700	1700	1700	1700	1700	1700	1700	1700	1700	1700	1700	1700	1700	1700
1800	1800	1800	1800	1800	1800	1800	1800	1800	1800	1800	1800	1800	1800
1900	1900	1900	1900	1900	1900	1900	1900	1900	1900	1900	1900	1900	1900
2000	2000	2000	2000	2000	2000	2000	2000	2000	2000	2000	2000	2000	2000
2100	2100	2100	2100	2100	2100	2100	2100	2100	2100	2100	2100	2100	2100
2200	2200	2200	2200	2200	2200	2200	2200	2200	2200	2200	2200	2200	2200
2300	2300	2300	2300	2300	2300	2300	2300	2300	2300	2300	2300	2300	2300
2400	2400	2400	2400	2400	2400	2400	2400	2400	2400	2400	2400	2400	2400
2500	2500	2500	2500	2500	2500	2500	2500	2500	2500	2500	2500	2500	2500
2600	2600	2600	2600	2600	2600	2600	2600	2600	2600	2600	2600	2600	2600
2700	2700	2700	2700										