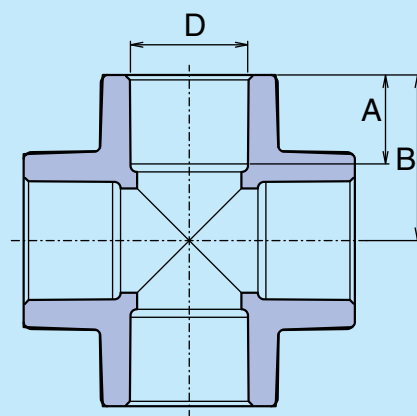
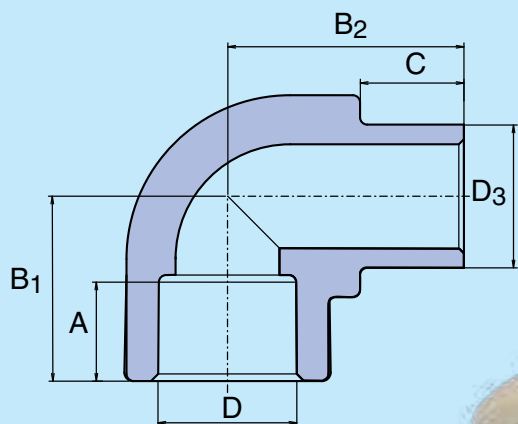
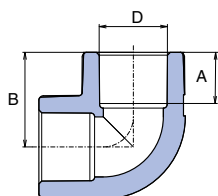


Технический паспорт изделия



Цельнопластиковые фитинги



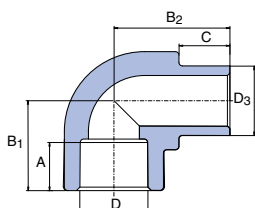


Угольник 90°

| D | A | B | ☒ | ☒ | ⚖ | КОД |
|--------|------|-------|----|-----|-------|-------------|
| мм | мм | мм | I. | II. | кг/шт | |
| 16 | 13,0 | 23,2 | 50 | 250 | 0,010 | SKO01690XX |
| 20 | 14,5 | 26,8 | 50 | 500 | 0,018 | SKO02090XX |
| 25 | 16,0 | 31,0 | 50 | 250 | 0,030 | SKO02590XX |
| 32 | 18,0 | 36,5 | 25 | 150 | 0,056 | SKO03290XX |
| 40 | 20,5 | 43,0 | 10 | 70 | 0,100 | SKO04090XX |
| 50 | 23,5 | 51,0 | 10 | 40 | 0,158 | SKO05090XX |
| 63 | 27,5 | 61,5 | 5 | 15 | 0,334 | SKO06390XX |
| 75* | 30,0 | 70,1 | 2 | 6 | 0,399 | SKO07590RCT |
| 90* | 33,0 | 80,6 | 1 | 6 | 0,600 | SKO09090RCT |
| 110* | 37,0 | 94,6 | 1 | 3 | 1,016 | SKO11090RCT |
| ⊕ 125* | 40,0 | 106,6 | 1 | 2 | 1,481 | SKO12590RCT |

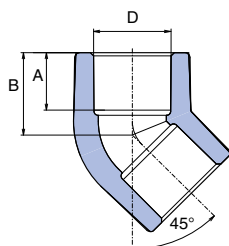
⊕ Информация о сроках доставки - по запросу

* материал PP-RCT



Угольник 90° внутренний / наружный

| D, D ₃ | A | B ₁ | B ₂ | C | ☒ | ☒ | ⚖ | КОД |
|-------------------|------|----------------|----------------|------|----|-----|-------|------------|
| мм | мм | мм | мм | мм | I. | II. | кг/шт | |
| 16 | 13,0 | 21,3 | 25,0 | 12,0 | 50 | 200 | 0,006 | SKO116XXXX |
| 20 | 14,5 | 26,8 | 30,3 | 13,0 | 50 | 250 | 0,014 | SKO120XXXX |
| 25 | 16,0 | 31,0 | 35,0 | 14,0 | 50 | 200 | 0,024 | SKO125XXXX |
| 32 | 18,0 | 36,5 | 42,2 | 16,0 | 25 | 100 | 0,044 | SKO132XXXX |

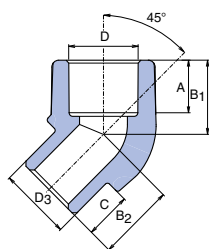


Угольник 45°

| D | A | B | ☒ | ☒ | ⚖ | КОД |
|--------|------|------|-----|-----|-------|-------------|
| мм | мм | мм | I. | II. | кг/шт | |
| 16 | 13,0 | 18,7 | 50 | 200 | 0,008 | SKO01645XX |
| 20 | 14,5 | 20,8 | 100 | 500 | 0,014 | SKO02045XX |
| 25 | 16,0 | 24,0 | 50 | 250 | 0,024 | SKO02545XX |
| 32 | 18,0 | 27,0 | 20 | 80 | 0,042 | SKO03245XX |
| 40 | 20,5 | 31,5 | 5 | 25 | 0,082 | SKO04045XX |
| 50 | 23,5 | 36,5 | 5 | 20 | 0,122 | SKO05045XX |
| 63 | 27,5 | 43,0 | 5 | 10 | 0,280 | SKO06345XX |
| 75* | 30,0 | 48,1 | 2 | 6 | 0,282 | SKO07545RCT |
| 90* | 33,0 | 54,5 | 1 | 6 | 0,406 | SKO09045RCT |
| 110* | 37,0 | 62,1 | 1 | 4 | 0,709 | SKO11045RCT |
| ⊕ 125* | 40,0 | 69,8 | 1 | 3 | 1,048 | SKO12545RCT |

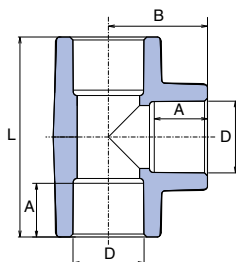
⊕ Информация о сроках доставки - по запросу

* материал PP-RCT



Угольник 45° внутренний / наружный

| D | D3 | A | B1 | B2 | D | ⊠ | ⊠ | ⊠ | КОД |
|----|----|------|------|------|------|----|-----|-------|------------|
| мм | мм | мм | мм | мм | мм | I. | II. | кг/шт | |
| 16 | 16 | 13,0 | 18,7 | 18,7 | 12,0 | 50 | 200 | 0,008 | SKO11645XX |
| 20 | 20 | 14,5 | 20,8 | 21,5 | 13,0 | 10 | 100 | 0,012 | SKO12045XX |
| 25 | 25 | 16,0 | 24,0 | 24,0 | 14,0 | 10 | 100 | 0,026 | SKO12545XX |

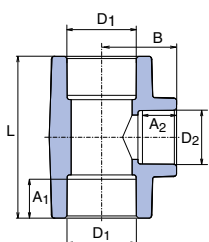


Тройник

| D | A | B | L | ⊠ | ⊠ | ⊠ | КОД |
|-------|------|-------|-------|----|-----|-------|------------|
| мм | мм | мм | мм | I. | II. | кг/шт | |
| 16 | 13,0 | 23,2 | 46,4 | 50 | 250 | 0,012 | STK016XXXX |
| 20 | 14,5 | 27,0 | 54,0 | 50 | 300 | 0,022 | STK020XXXX |
| 25 | 16,0 | 32,0 | 60,0 | 50 | 200 | 0,038 | STK025XXXX |
| 32 | 18,0 | 35,7 | 70,0 | 20 | 100 | 0,070 | STK032XXXX |
| 40 | 20,5 | 38,5 | 86,2 | 10 | 50 | 0,124 | STK040XXXX |
| 50 | 23,5 | 51,0 | 102,0 | 5 | 30 | 0,196 | STK050XXXX |
| 63 | 27,5 | 61,5 | 123,0 | 5 | 15 | 0,430 | STK063XXXX |
| 75* | 30,0 | 70,1 | 140,2 | 1 | 5 | 0,485 | STK075RCTX |
| 90* | 33,0 | 80,6 | 161,2 | 1 | 6 | 0,742 | STK090RCTX |
| 110* | 37,0 | 94,6 | 189,2 | 1 | 3 | 1,231 | STK110RCTX |
| ⊙125* | 40,0 | 105,5 | 211,0 | 1 | 2 | 1,764 | STK125RCTX |

⊙ Информация о сроках доставки - по запросу

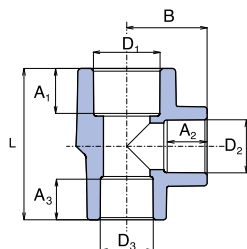
* материал PP-RCT



Тройник переходной

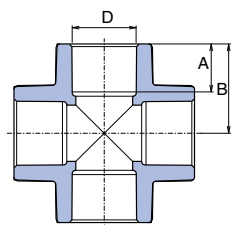
| D1 | D2 | A1 | A2 | L | B | ⊠ | ⊠ | ⊠ | КОД |
|-----|----|------|------|-------|------|----|-----|-------|--------------|
| мм | мм | мм | мм | мм | мм | I. | II. | кг/шт | |
| 20 | 16 | 14,5 | 13,0 | 53,0 | 23,0 | 50 | 300 | 0,018 | STKR02016X |
| 25 | 20 | 16,0 | 14,5 | 55,0 | 29,0 | 50 | 200 | 0,032 | STKR02520X |
| 32 | 20 | 18,0 | 14,5 | 67,0 | 34,4 | 50 | 150 | 0,052 | STKR03220X |
| 32 | 25 | 18,0 | 16,0 | 73,0 | 34,4 | 25 | 100 | 0,062 | STKR03225X |
| 40 | 20 | 20,5 | 14,5 | 64,5 | 38,0 | 20 | 60 | 0,082 | STKR04020X |
| 40 | 25 | 20,5 | 16,0 | 66,0 | 40,2 | 10 | 50 | 0,090 | STKR04025X |
| 40 | 32 | 20,5 | 18,0 | 86,0 | 41,5 | 10 | 40 | 0,132 | STKR04032X |
| 50 | 25 | 23,5 | 16,0 | 77,0 | 43,4 | 5 | 15 | 0,138 | STKR05025X |
| 50 | 32 | 23,5 | 18,0 | 84,0 | 46,0 | 5 | 30 | 0,152 | STKR05032X |
| 50 | 40 | 23,5 | 20,5 | 91,4 | 47,4 | 5 | 15 | 0,176 | STKR05040X |
| 63 | 25 | 27,5 | 16,0 | 85,0 | 49,9 | 5 | 10 | 0,239 | STKR06325X |
| 63 | 32 | 27,5 | 18,0 | 92,0 | 52,0 | 5 | 15 | 0,290 | STKR06332X |
| 63 | 40 | 27,5 | 20,5 | 100,0 | 54,6 | 5 | 15 | 0,306 | STKR06340X |
| 63 | 50 | 27,5 | 23,5 | 110,0 | 57,2 | 5 | 15 | 0,340 | STKR06350X |
| 75* | 40 | 30,0 | 20,5 | 115,4 | 63,5 | 1 | 15 | 0,365 | STKR07540RCT |
| 75* | 50 | 30,0 | 23,5 | 115,4 | 63,5 | 1 | 15 | 0,345 | STKR07550RCT |
| 75* | 63 | 30,0 | 27,5 | 128,4 | 67,5 | 1 | 15 | 0,405 | STKR07563RCT |
| 90* | 75 | 33,0 | 30,0 | 146,2 | 77,7 | 1 | 15 | 0,605 | STKR09075RCT |

* материал PP-RCT



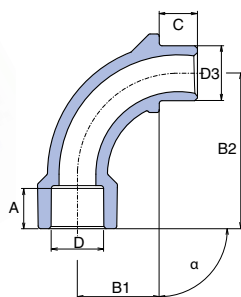
Тройник переходной с двух сторон

| D ₁ | D ₂ | D ₃ | A ₁ | A ₂ | A ₃ | L | B | ☒ | ☒ | ⚖ | КОД |
|----------------|----------------|----------------|----------------|----------------|----------------|------|------|----|-----|-------|-------------|
| мм | мм | мм | мм | мм | мм | мм | мм | I. | II. | кг/шт | |
| 25 | 20 | 20 | 16,0 | 14,5 | 14,5 | 55,2 | 29,3 | 10 | 50 | 0,028 | STKR0252020 |
| 32 | 20 | 20 | 18,0 | 14,5 | 14,5 | 57,3 | 32,8 | 10 | 50 | 0,040 | STKR0322020 |
| 32 | 20 | 25 | 18,0 | 14,5 | 16,0 | 58,9 | 32,8 | 10 | 50 | 0,044 | STKR0322520 |
| 32 | 25 | 25 | 18,0 | 18,0 | 16,0 | 66,0 | 34,4 | 10 | 50 | 0,052 | STKR0322525 |



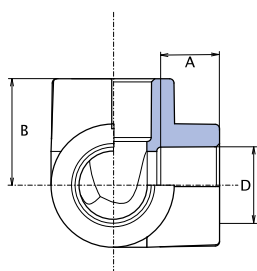
Крестовина

| D ₃ | A | B ₁ | ☒ | ☒ | ⚖ | КОД |
|----------------|------|----------------|----|-----|-------|------------|
| мм | мм | мм | I. | II. | кг/шт | |
| 20 | 14,5 | 26,3 | 25 | 100 | 0,024 | SKRI020XXX |
| 25 | 16,0 | 30,1 | 25 | 100 | 0,042 | SKRI025XXX |
| 32 | 18,0 | 35,0 | 10 | 40 | 0,070 | SKRI032XXX |
| 40 | 20,5 | 42,0 | 10 | 30 | 0,128 | SKRI040XXX |



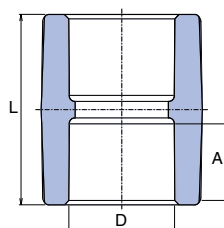
Отвод

| D | D ₃ | A | B ₁ | B ₂ | C | α | ☒ | ☒ | ⚖ | КОД |
|----|----------------|------|----------------|----------------|------|-----|----|-----|-------|------------|
| мм | мм | мм | мм | мм | мм | ° | I. | II. | кг/шт | |
| 20 | 20 | 14,5 | 37,0 | 56,0 | 13,6 | 90° | 25 | 100 | 0,022 | SO02090XXX |
| 25 | 25 | 16,0 | 45,0 | 67,0 | 14,6 | 90° | 10 | 100 | 0,036 | SO02590XXX |



Тройной уголок

| D | A | B | | | | КОД |
|----|------|------|----|-----|-------|------------|
| MM | MM | MM | I. | II. | кг/шт | |
| 20 | 14,5 | 26,8 | 10 | 50 | 0,020 | SKOT020XXX |
| 25 | 16,0 | 29,5 | 10 | 40 | 0,032 | SKOT025XXX |
| 32 | 18,0 | 35,0 | 5 | 20 | 0,062 | SKOT032XXX |
| 40 | 20,5 | 41,5 | 5 | 15 | 0,108 | SKOT040XXX |

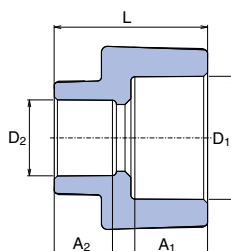


Муфта

| D | A | L | | | | КОД |
|-------|------|------|----|-----|-------|------------|
| MM | MM | MM | I. | II. | кг/шт | |
| 16 | 13,0 | 33,0 | 50 | 250 | 0,006 | SNA016XXXX |
| 20 | 14,5 | 34,6 | 50 | 500 | 0,010 | SNA020XXXX |
| 25 | 16,0 | 37,8 | 50 | 250 | 0,018 | SNA025XXXX |
| 32 | 18,0 | 40,0 | 25 | 150 | 0,034 | SNA032XXXX |
| 40 | 20,5 | 48,0 | 20 | 80 | 0,056 | SNA040XXXX |
| 50 | 23,5 | 53,0 | 10 | 70 | 0,082 | SNA050XXXX |
| 63 | 27,5 | 65,0 | 5 | 30 | 0,118 | SNA063XXXX |
| 75* | 30,0 | 68,0 | 1 | 25 | 0,172 | SNA075RCTX |
| 90* | 33,0 | 74,2 | 1 | 20 | 0,275 | SNA090RCTX |
| 110* | 37,0 | 85,2 | 1 | 5 | 0,472 | SNA110RCTX |
| ⊕125* | 40,0 | 93,0 | 1 | 6 | 0,638 | SNA125RCTX |

⊕ Информация о сроках доставки - по запросу

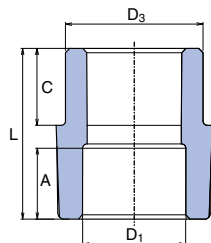
* материал PP-RCT



Муфта переходная

| D ₁ | D ₂ | A ₁ | D ₂ | L | | | | КОД |
|----------------|----------------|----------------|----------------|------|----|-----|-------|------------|
| MM | MM | MM | MM | MM | I. | II. | кг/шт | |
| 25 | 20 | 16,0 | 14,5 | 34,0 | 50 | 450 | 0,014 | SRE02520XX |
| 32 | 20 | 18,0 | 14,5 | 39,0 | 50 | 250 | 0,026 | SRE03220XX |
| 32 | 25 | 18,0 | 16,0 | 39,5 | 50 | 250 | 0,028 | SRE03225XX |

Муфта переходная внутренняя / наружная

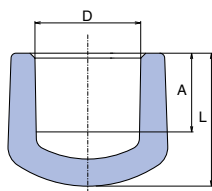


| D3 | D1 | A | L | C | ☒ | ☒ | ⚖ | КОД |
|-------|-----|------|-------|------|----|-----|-------|---------------|
| мм | мм | мм | мм | мм | I. | II. | кг/шт | |
| 20 | 16 | 13,0 | 32,5 | 13,0 | 50 | 250 | 0,006 | SRE12016XX |
| 25 | 20 | 14,5 | 34,0 | 14,0 | 50 | 500 | 0,010 | SRE12520XX |
| 32 | 20 | 14,5 | 40,0 | 16,0 | 50 | 200 | 0,016 | SRE13220XX |
| 32 | 25 | 16,0 | 39,5 | 16,0 | 50 | 300 | 0,018 | SRE13225XX |
| 40 | 20 | 14,5 | 47,0 | 18,5 | 10 | 50 | 0,024 | SRE14020XX |
| 40 | 25 | 16,0 | 45,4 | 18,5 | 10 | 50 | 0,026 | SRE14025XX |
| 40 | 32 | 18,0 | 48,2 | 18,5 | 20 | 60 | 0,034 | SRE14032XX |
| 50 | 25 | 16,0 | 41,3 | 21,3 | 10 | 50 | 0,042 | SRE15025XX |
| 50 | 32 | 18,0 | 55,5 | 22,0 | 10 | 50 | 0,052 | SRE15032XX |
| 50 | 40 | 20,5 | 52,0 | 22,0 | 10 | 50 | 0,048 | SRE15040XX |
| 63 | 25 | 16,0 | 49,3 | 25,3 | 5 | 50 | 0,070 | SRE16325XX |
| 63 | 32 | 18,0 | 62,5 | 25,3 | 5 | 70 | 0,080 | SRE16332XX |
| 63 | 40 | 20,5 | 58,5 | 25,3 | 5 | 70 | 0,078 | SRE16340XX |
| 63 | 50 | 23,5 | 58,5 | 25,3 | 5 | 70 | 0,078 | SRE16350XX |
| 75* | 40 | 20,5 | 56,9 | 28,9 | 5 | 20 | 0,094 | SRE17540RCT |
| 75* | 50 | 23,5 | 51,4 | 28,9 | 5 | 20 | 0,100 | SRE17550RCT |
| 75* | 63 | 27,5 | 62,9 | 28,9 | 5 | 25 | 0,112 | SRE17563RCT |
| 90* | 50 | 23,5 | 57,9 | 33,4 | 1 | 20 | 0,157 | SRE19050RCT |
| 90* | 63 | 27,5 | 56,9 | 33,4 | 1 | 20 | 0,150 | SRE19063RCT |
| 90* | 75 | 30,0 | 69,4 | 33,4 | 1 | 12 | 0,185 | SRE19075RCT |
| 110* | 75 | 30,0 | 60,5 | 39,4 | 1 | 10 | 0,251 | SRE111075RCT |
| 110* | 90 | 33,0 | 79,4 | 39,4 | 1 | 12 | 0,303 | SRE111090RCT |
| ⊕125* | 110 | 37,0 | 100,3 | 42,0 | 1 | 10 | 0,500 | SRE1125110RCT |

⊕ Информация о сроках доставки - по запросу

* материал PP-RCT

Заглушка

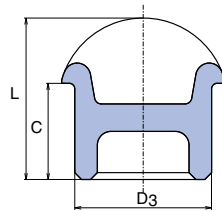


| D | A | B | ☒ | ☒ | ⚖ | КОД |
|-------|------|------|----|-----|-------|------------|
| мм | мм | мм | I. | II. | кг/шт | |
| 16 | 13,5 | 20,9 | 50 | 400 | 0,004 | SZA016XXXX |
| 20 | 14,5 | 24,5 | 50 | 150 | 0,008 | SZA020XXXX |
| 25 | 16,0 | 28,0 | 50 | 150 | 0,014 | SZA025XXXX |
| 32 | 18,0 | 33,0 | 20 | 100 | 0,026 | SZA032XXXX |
| 40 | 20,5 | 39,5 | 5 | 25 | 0,048 | SZA040XXXX |
| 50 | 23,5 | 47,0 | 5 | 25 | 0,078 | SZA050XXXX |
| 63 | 27,5 | 53,5 | 5 | 25 | 0,170 | SZA063XXXX |
| 75* | 30,0 | 60,0 | 5 | 5 | 0,183 | SZA075RCTX |
| 90* | 33,0 | 69,0 | 1 | 6 | 0,279 | SZA090RCTX |
| 110* | 37,0 | 79,0 | 1 | 4 | 0,480 | SZA110RCTX |
| ⊕125* | 40,0 | 79,5 | 1 | 7 | 0,712 | SZA125RCTX |

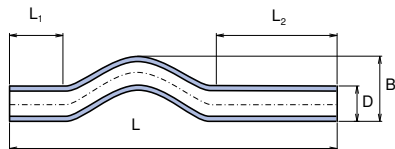
⊕ Информация о сроках доставки - по запросу

* материал PP-RCT

Заглушка внутренняя

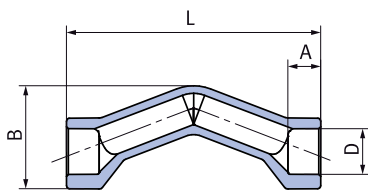


| D ₃ | C | L | ☒ | ☒ | ⚖ | КОД |
|----------------|------|------|----|-----|-------|------------|
| мм | мм | мм | I. | II. | кг/шт | |
| 20,0 | 14,3 | 23,5 | 40 | 160 | 0,004 | SZA120XXHE |



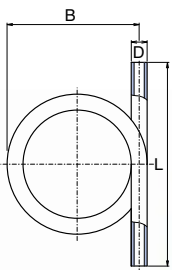
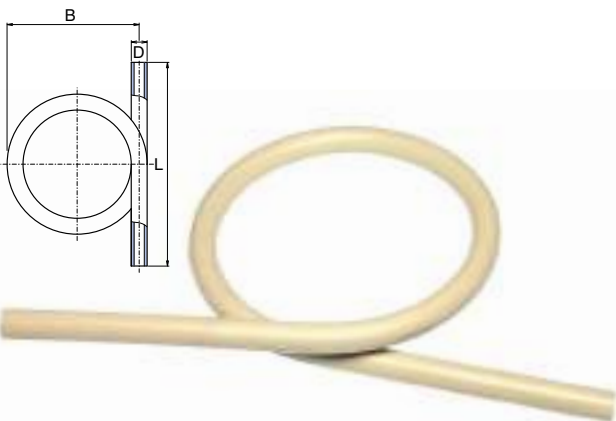
Перекрещивание S 2,5 / PN 20 / SDR 6

| D ₃ | S | B | L | L ₁ | L ₂ | ☒ | ☒ | ⚖ | КОД |
|----------------|----------|------|-------|----------------|----------------|----|-----|-------|------------|
| мм | (PN20) | мм | мм | мм | мм | I. | II. | кг/шт | |
| 16 | 2,5 (20) | 35,0 | 400,0 | 80,0 | 180,0 | 10 | 50 | 0,044 | SKR016P20X |
| 20 | 2,5 (20) | 47,0 | 400,0 | 80,0 | 180,0 | 10 | 50 | 0,070 | SKR020P20X |
| 25 | 2,5 (20) | 52,0 | 400,0 | 80,0 | 120,0 | 10 | 50 | 0,110 | SKR025P20X |
| 32 | 2,5 (20) | 65,0 | 390,0 | 64,0 | 106,0 | 5 | 20 | 0,174 | SKR032P20X |
| 40 | 2,5 (20) | 65,0 | 390,0 | 64,0 | 106,0 | 5 | 20 | 0,268 | SKR040P20X |



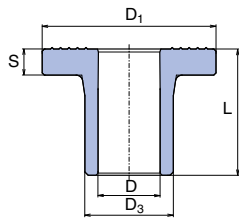
Обвод раструбный

| D | S | A | B | L | ☒ | ☒ | ⚖ | КОД |
|----|----------|------|------|-------|----|-----|-------|------------|
| мм | (PN20) | мм | мм | мм | I. | II. | кг/шт | |
| 20 | 2,5 (20) | 14,5 | 42,6 | 117,0 | 10 | 50 | 0,031 | SKRH020P20 |
| 25 | 2,5 (20) | 16,0 | 54,8 | 135,0 | 10 | 50 | 0,060 | SKRH025P20 |



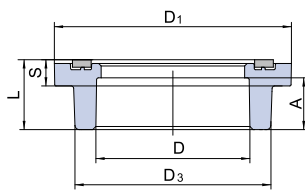
Компенсирющая петля S 2,5 / PN 20 / SDR 6

| D | S | B | L | ☒ | ☒ | ⚖ | КОД |
|----|----------|-------|-------|----|-----|-------|------------|
| мм | (PN20) | мм | мм | I. | II. | кг/шт | |
| 16 | 2,5 (20) | 185,0 | 320,0 | 1 | 10 | 0,090 | SKS016P20X |
| 20 | 2,5 (20) | 200,0 | 450,0 | 1 | 10 | 0,174 | SKS020P20X |
| 25 | 2,5 (20) | 210,0 | 440,0 | 1 | 10 | 0,264 | SKS025P20X |
| 32 | 2,5 (20) | 230,0 | 410,0 | 1 | 5 | 0,430 | SKS032P20X |
| 40 | 2,5 (20) | 290,0 | 450,0 | 1 | 3 | 0,786 | SKS040P20X |



Бурт

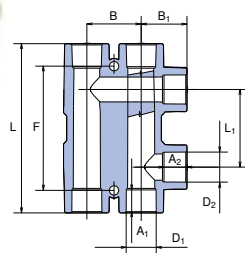
| D ₃ | L | D ₁ | S | D | ☐ | ☐ | ⚖ | КОД |
|----------------|-------|----------------|------|----|----|-----|-------|------------|
| MM | MM | MM | MM | MM | I. | II. | кг/шт | |
| 40 | 58,0 | 80,0 | 12,5 | | 2 | 70 | 0,072 | SLN040XXXX |
| 50 | 60,0 | 90,0 | 12,5 | | 2 | 60 | 0,102 | SLN050XXXX |
| 63 | 62,0 | 105,0 | 13,5 | | 1 | 40 | 0,156 | SLN063XXXX |
| 75* | 73,0 | 123,0 | 14,7 | | 1 | 20 | 0,205 | SLN075RCTX |
| 90* | 92,0 | 140,0 | 17,0 | | 1 | 15 | 0,320 | SLN090RCTX |
| 110* | 103,0 | 160,0 | 19,0 | | 1 | 10 | 0,593 | SLN110RCTX |



Бурт раструбный

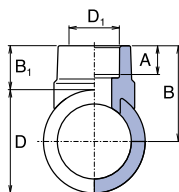
| D | D ₃ | L | D ₁ | S | A | ☐ | ☐ | ⚖ | КОД |
|-------|----------------|------|----------------|------|------|----|-----|-------|-----------|
| MM | MM | MM | MM | MM | MM | I. | II. | кг/шт | |
| ⊙125* | 157,0 | 54,0 | 190,0 | 21,0 | 40,0 | 1 | 10 | 0,548 | SLN125RCT |

⊙ Информация о сроках доставки - по запросу / * материал PP-RCT



Распределительный узел

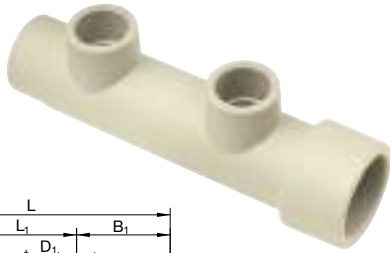
| D ₁ | D ₂ | A ₁ | A ₂ | L ₁ | L | B ₁ | B | ☐ | ☐ | ⚖ | КОД |
|----------------|----------------|----------------|----------------|----------------|-----|----------------|----|----|-----|-------|------------|
| MM | MM | MM | MM | MM | MM | MM | MM | I. | II. | кг/шт | |
| 20 | 20 | 14,5 | 14,5 | 50 | 109 | 29,5 | 35 | 1 | 20 | 0,098 | SRAO02020X |
| 25 | 20 | 16,0 | 14,5 | 50 | 115 | 32,0 | 45 | 1 | 20 | 0,138 | SRAO02520X |



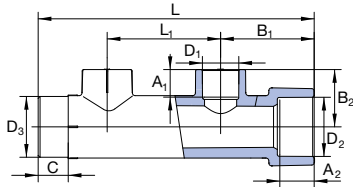
Вварное седло

| D | D ₁ | A | B ₁ | B | ☐ | ☐ | ⚖ | КОД |
|-------|----------------|------|----------------|------|----|-----|-------|-------------|
| MM | MM | MM | MM | MM | I. | II. | кг/шт | |
| 63 | 32 | 18,0 | 27,0 | 58,5 | 10 | 50 | 0,021 | SNS06332XX |
| 75* | 32 | 18,0 | 21,3 | 61,0 | 10 | 50 | 0,022 | SNS07532RCT |
| 90* | 32 | 18,0 | 21,3 | 69,0 | 10 | 50 | 0,023 | SNS09032RCT |
| 110* | 32 | 18,0 | 25,7 | 80,7 | 10 | 40 | 0,034 | SNS11032RCT |
| 110* | 40 | 21,0 | 25,7 | 80,7 | 10 | 40 | 0,036 | SNS11032RCT |
| ⊙125* | 32 | 18,0 | 22,0 | 84,5 | 5 | 40 | 0,033 | SNS12532RCT |
| ⊙125* | 40 | 21,0 | 28,0 | 90,5 | 5 | 40 | 0,037 | SNS12540RCT |
| ⊙125* | 50 | 23,5 | 29,5 | 92,0 | 1 | 5 | 0,042 | SNS12550RCT |
| ⊙125* | 63 | 27,5 | 37,0 | 99,5 | 1 | 5 | 0,047 | SNS12563RCT |

⊙ Информация о сроках доставки - по запросу / * материал PP-RCT



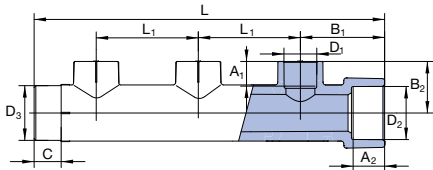
Двойной коллектор



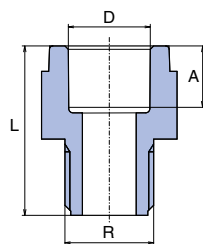
| D ₁ | D ₂ | ⊞ | ⊞ | ⚖ | КОД |
|----------------|----------------|----|-----|-------|---------------|
| мм | мм | I. | II. | кг/шт | |
| 16 | 32 | 5 | 20 | 0,072 | SROZ132162RCT |
| 20 | 32 | 5 | 20 | 0,068 | SROZ132202RCT |



Тройной коллектор



| D ₁ | D ₂ | ⊞ | ⊞ | ⚖ | КОД |
|----------------|----------------|----|-----|-------|---------------|
| мм | мм | I. | II. | кг/шт | |
| 16 | 32 | 5 | 20 | 0,103 | SROZ132163RCT |
| 20 | 32 | 5 | 20 | 0,097 | SROZ132203RCT |



Переход с пластмассовой наружной резьбой

| D | R | A | L | ⊞ | ⊞ | ⚖ | КОД |
|----|------|------|------|----|-----|-------|------------|
| мм | | мм | мм | I. | II. | кг/шт | |
| 20 | 1/2" | 14,5 | 40,0 | 50 | 200 | 0,014 | SDG02020XX |
| 20 | 3/4" | 14,5 | 38,0 | 50 | 500 | 0,012 | SDG02025XX |
| 25 | 3/4" | 16,0 | 42,0 | 50 | 300 | 0,020 | SDG02525XX |
| 32 | 1" | 18,0 | 54,0 | 25 | 150 | 0,038 | SDG03232XX |
| 40 | 5/4" | 20,5 | 62,0 | 10 | 100 | 0,074 | SDG04040XX |
| 50 | 6/4" | 23,5 | 63,0 | 10 | 50 | 0,094 | SDG05050XX |
| 63 | 2" | 27,5 | 81,9 | 5 | 35 | 0,194 | SDG06363XX |



Опора

| D | ⊞ | ⊞ | ⚖ | КОД |
|----|----|-----|-------|------------|
| мм | I. | II. | кг/шт | |
| 16 | 50 | 300 | 0,004 | PRE016XXXX |
| 20 | 50 | 500 | 0,004 | PRE020XXXX |
| 25 | 50 | 500 | 0,006 | PRE025XXXX |
| 32 | 50 | 300 | 0,008 | PRE032XXXX |



Опора с зажимом

| D | 📦 | 📦 | ⚖️ | КОД |
|------|----|-----|-------|------------|
| ММ | I. | II. | кг/шт | |
| 20 | 50 | 500 | 0,008 | PRE020XXXX |
| 25 | 50 | 500 | 0,008 | PRE025XXXX |
| 32 | 50 | 300 | 0,013 | PRE032XXXX |
| 40 | 50 | 400 | 0,016 | PRP040XXXX |
| 50 | 25 | 100 | 0,034 | PRP050XXXX |
| 63 | 25 | 100 | 0,046 | PRP063XXXX |
| ⊕75 | 1 | - | 0,084 | PRP075XXXX |
| ⊕90 | 1 | - | 0,114 | PRP090XXXX |
| ⊕110 | 1 | - | 0,136 | PRP110XXXX |

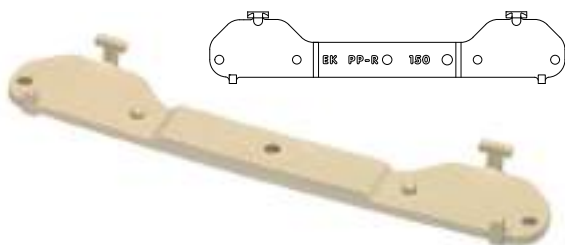
⊕ Информация о сроках доставки - по запросу

Блокировки для соединения с другими опорами в строке



Двойная опора

| D | 📦 | ⚖️ | КОД |
|------|---|-------|------------|
| ММ | | кг/шт | |
| 2×20 | 1 | 0,016 | PRDV0202XX |
| 2×25 | 1 | 0,022 | PRDV0252XX |



Планка установочная для смесителя

| D | L | 📦 | 📦 | ⚖️ | КОД |
|----|-----|----|-----|-------|------------|
| ММ | ММ | I. | II. | кг/шт | |
| 20 | 150 | 10 | 50 | 0,026 | SDNKXXXXXX |



Пробка короткая

| G | 📦 | 📦 | ⚖️ | КОД |
|------|----|-----|-------|------------|
| | I. | II. | кг/шт | |
| 1/2" | 50 | 250 | 0,008 | ZAGXXXXXXX |

Короткая пробка поставляется в комплекте с резиновой прокладкой.



Пробка длинная

| G | 📦 | 📦 | ⚖️ | КОД |
|------|----|-----|-------|------------|
| | I. | II. | кг/шт | |
| 1/2" | 50 | 250 | 0,022 | ZAGDXXXXXX |

Длинная пробка поставляется в комплекте с резиновой прокладкой.

Назначение и указания по эксплуатации

Информация об ассортименте

Фитинги производятся одного типа и, в зависимости от назначения, подразделяются на:

- цельнопластиковые фитинги (муфты, угольники, тройники, заглушки, крестовины и пр.)
- специальные детали (перекрещивания)
- специальные фитинги для систем отопления (распределительный узел, коллекторы)

Система Ekoplastik предусматривает следующие типоразмеры фитингов (приводится наружный диаметр труб): 16, 20, 25, 32, 40, 50, 63, 75, 90, 110 и 125 мм. В ассортименте системы Ekoplastik имеются трубы пяти типов или напорных рядов (с разной толщиной стенки) для возможности использования в разных эксплуатационных условиях (в зависимости от комбинации эксплуатационного давления и температуры):

Условия эксплуатации распределительных систем горячей воды и отопления установлены для четырёх различных классов эксплуатации (ISO 10508).

Согласно норме ISO 10508 определены следующие типовые области применения (классы эксплуатации):

- ⦿ **Класс 1:** для систем горячей воды 60 °С, срок службы 50 лет
- ⦿ **Класс 2:** для систем горячей воды 70 °С, срок службы 50 лет
- ⦿ **Класс 4:** для систем напольного отопления и низкотемпературных систем радиаторного отопления, срок службы 50 лет, с условием (в сумме за весь период эксплуатации) 20 лет эксплуатации при рабочей температуре 40 °С, 25 лет – при рабочей температуре 60 °С, 2,5 года - при рабочей температуре 70 °С.
- ⦿ **Класс 5:** для систем высокотемпературного радиаторного отопления, срок службы 50 лет, с условием (в сумме за весь период эксплуатации) 14 лет эксплуатации при рабочей температуре 20 °С, 25 лет – при рабочей температуре 60 °С, 10 – лет при рабочей температуре 80 °С и 1 год – при рабочей температуре 90 °С.

Все фитинги являются универсальными и подходят ко всем типам и напорным рядам труб системы Wavin Ekoplastik соответствующего диаметра. Параметры эксплуатации находятся в инструкции по монтажу трубопроводов системы Wavin Ekoplastik.

Материалы и основные характеристики

Исходным сырьем для производства системы Ekoplastik является полипропилен тип 3 (PP-R) и тип 4 (PP-RCT)

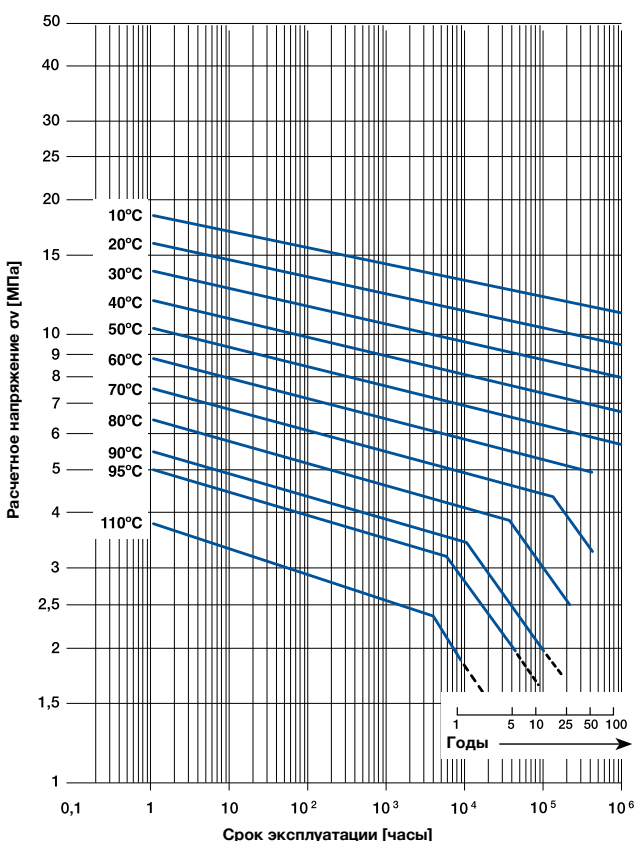
Основные характеристики

| Свойства | | Единица | Значение показателя |
|------------------------------|---------------|---------------------|---------------------|
| Удельная масса | PPR, PP-RCT | г / см ³ | 0,9 |
| Коэффициент теплопроводности | Все типы труб | Вт / м °С | 0,24 |

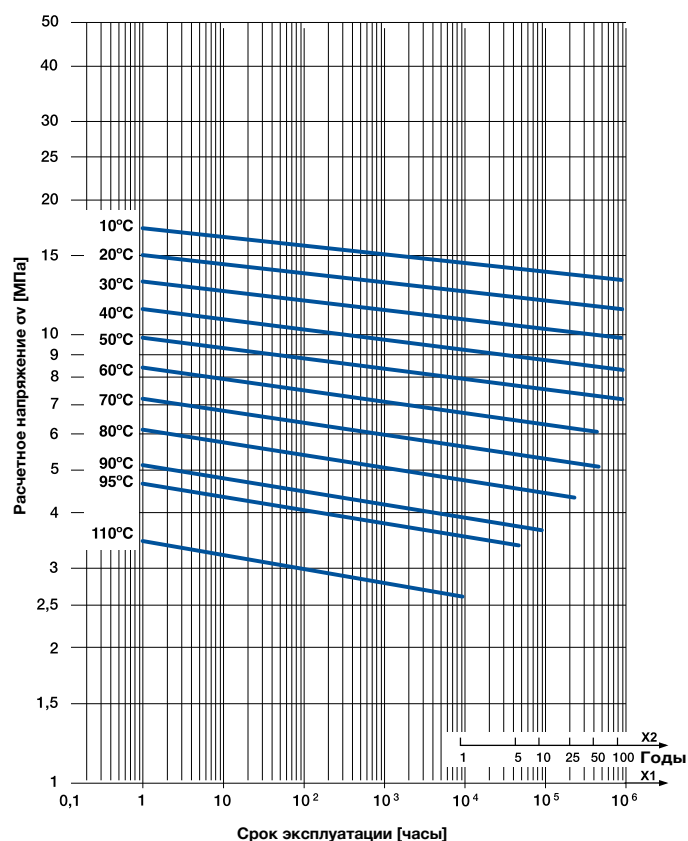
Преимущества

- ⊗ Отсутствие коррозии и заилиenia.
- ⊗ Гигиеническая безвредность.
Низкие потери давления по длине (на трение).
- ⊗ Легкий, быстрый и чистый монтаж.
- ⊗ При условии правильного применения, срок эксплуатации – 50 и более лет.
- ⊗ Экологически безвредное изделие (возможность вторичной переработки или нетоксичного сжигания).

Изотермы прочности PPR



Изотермы прочности PP-RCT



Максимальный срок эксплуатации при низких давлениях соответствует значению в крайней правой точке изотермы

Стандарты для производства и испытаний

Изделия производятся в соответствии с европейскими и международными стандартами ČSN ISO 15874. Продукция сертифицирована во многих странах мира. В компании “WAVIN Ekoplastik s.r.o.” внедрена и сертифицирована система качества согласно стандарту ISO 9001:2008.

Указания по монтажу

Монтаж труб Wavin Ekoplastik должен проводиться в соответствии с инструкцией по монтажу системы Ekoplastik.

Гарантийные обязательства

На стандартные изделия системы Ekoplastik предоставляется гарантия 10 лет. Условием гарантии является соблюдение всех правил, приведенных в Инструкции по монтажу трубопроводных систем WAVIN Ekoplastik.

Срок службы

Срок службы системы Ekoplastik - более 50 лет см. Эксплуатационные параметры указанные в Инструкции по монтажу WAVIN Ekoplastik

Утилизация

Материал (полипропилен тип 3, тип 4), из которого изготовлены элементы системы, подлежит вторичной переработке. В компании WAVIN Ekoplastik внедрена и сертифицирована система экологического менеджмента предприятия EMS согласно стандарту ISO 14001:2004.

