

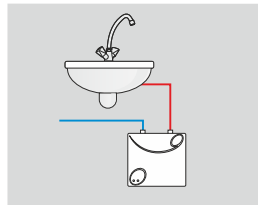
## Электрические проточные водонагреватели

# EPO Amicus

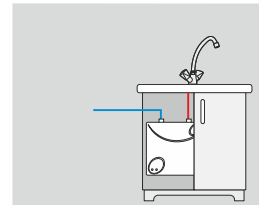
Водонагреватели чаще применяются в кухне возле мойки



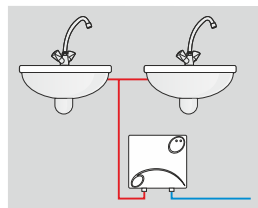
## Применение



от 3,5кВт

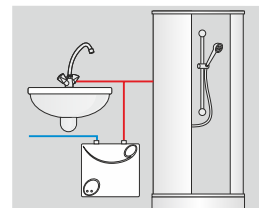


от 5,5кВт



от 4,4кВт

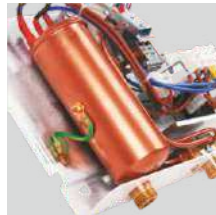
Одновременно пользоваться горячей водой можно только в одном пункте потребления.



от 5,5кВт

Одновременно пользоваться горячей водой можно только в одном пункте потребления. Следует использовать мелкоструйную душевую трубку.

## Наиболее важные преимущества



**Медные нагревательные элементы**  
Надежная технология изготовления нагревательных элементов гарантирует наивысшую прочность, невосприимчивость к воздушным пробкам и загрязнениям содержащимся в воде.



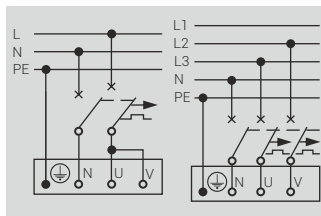
**Добавлен к комплекту мелкоструйный распылитель**

Обеспечивает комфортное пользование и до 50% экономии воды и электроэнергии.



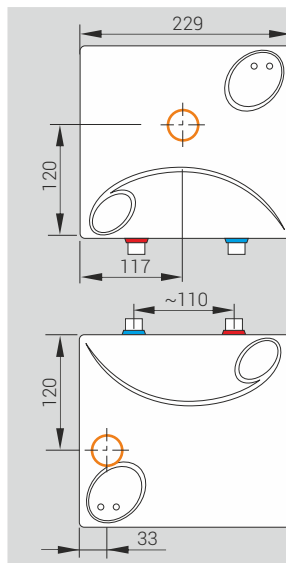
**Регулировочный клапан**

Клапан позволяет ограничить величину максимального протока для получения надлежащей температуры воды.



Нагревательный узел состоит из двух ТЭНов. Водонагреватель можно подключить к одной фазе 220В~ или к двум фазам трехфазной сети 380В 2N~

## Технические характеристики/размеры



Модель EPO.G для установки над умывальником

Модель EPO.D для установки под умывальником

Давление воды	0,12 - 0,6 МПа
Водные соединения	Gz 1/2"
Степень защиты	IP 24
Класс энергетической эффективности	<b>A</b>

- место подключения электрического соединительного кабеля
- подключение холодной воды
- выход теплой воды

## Технические данные

Код продукта	Номинальная мощность/напряжение	Номинальный потребляемый ток (А)	Минимальное сечение проводов питания (мм²)	Производительность (Δt=30°) (л/мин)
EPO.D-4 AMICUS	4 кВт / 220 В ~	18,2 / *9,1	3x2,5 / *4x1,5	1,9
EPO.D-5 AMICUS	5 кВт / 220 В ~	22,7 / *11,4	3x2,5 / *4x1,5	2,4
EPO.D-6 AMICUS	6 кВт / 220 В ~	27,3 / *13,6	3x4 / *4x2,5	2,9
EPO.G-4 AMICUS	4 кВт / 220 В ~	18,2 / *9,1	3x2,5 / *4x1,5	1,9
EPO.G-5 AMICUS	5 кВт / 220 В ~	22,7 / *11,4	3x2,5 / *4x1,5	2,4
EPO.G-6 AMICUS	6 кВт / 220 В ~	27,3 / *13,6	3x4 / *4x2,5	2,9

\* Значения для подключения 380В 2N~