

Система Ekorplastik

Практическое руководство

по полифузной сварке
Ø 16 – 40 мм



Mexichem.
Building & Infrastructure



EKOPLASTIK®

CONNECT TO BETTER

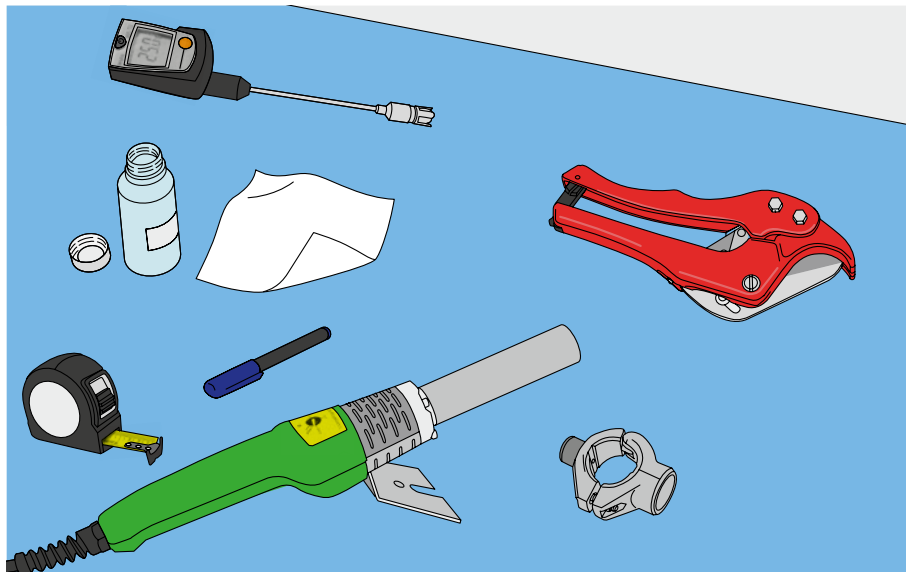
Полифузная сварка

Сварка труб и фитингов полифузным методом - несложный процесс. Тем не менее, необходимо следовать определенным правилам, которые гарантируют безотказную и долговечную эксплуатацию системы.

Данная технология сварки применима для всех пластиковых и многослойных труб системы Ekokoplastik из полипропилена PPR и PP-RCT с диаметрами от 16 до 40 мм.

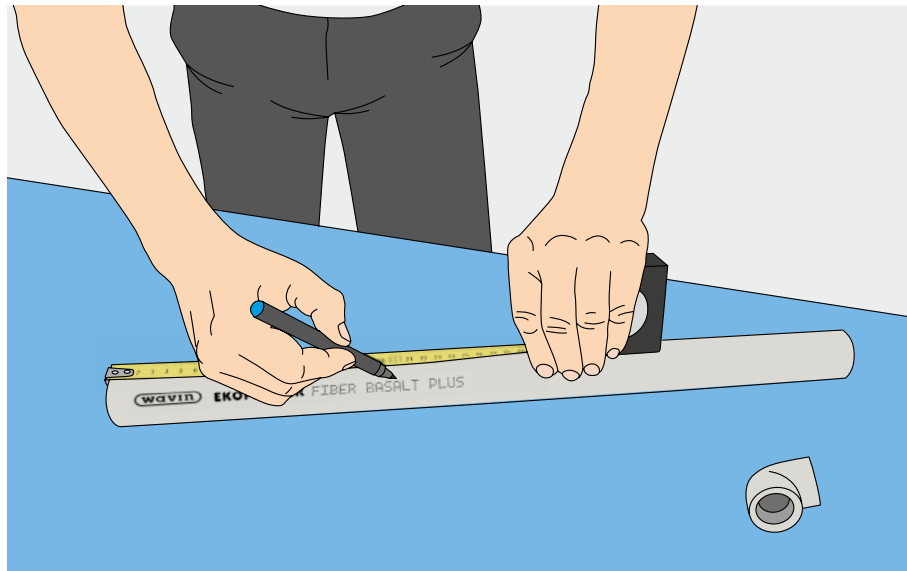
Шаг 1

Приготовьте необходимые инструменты.



Шаг 2

Отмерьте нужную
длину трубы.



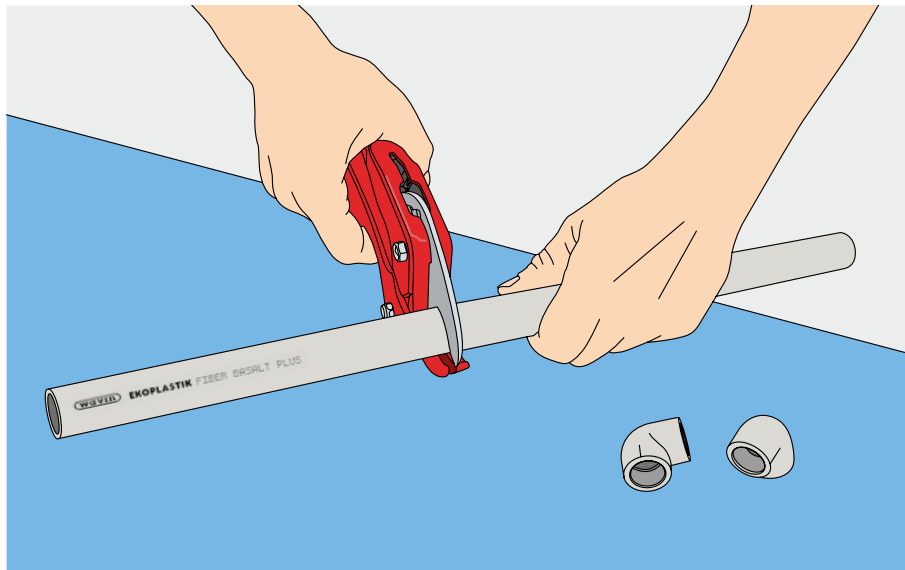
Шаг 3

Отрежьте отмеренный
участок трубы.



Н ш совет:

Чтобы упростить обрезку
используйте ножницы
Ekoplastik Profi со
специальным лезвием.



Шаг 4

Очистите трубу средством для обезжиривания.



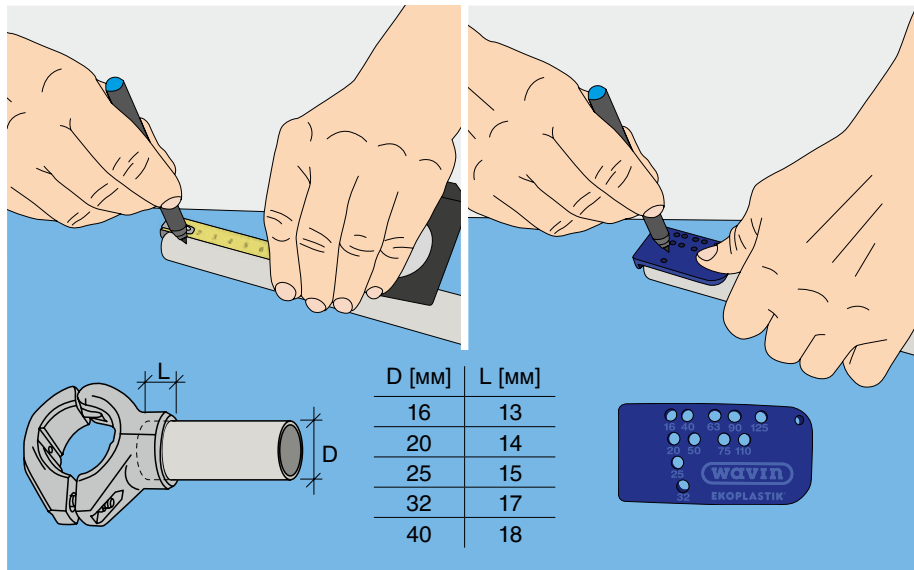
Шаг 5

Отметьте на трубе длину (L). Эта длина указывает глубину, на которую следует вставить трубу в сварочную насадку и варьируется в зависимости от диаметра трубы (D).



Наш совет:

воспользуйтесь нашим шаблоном.

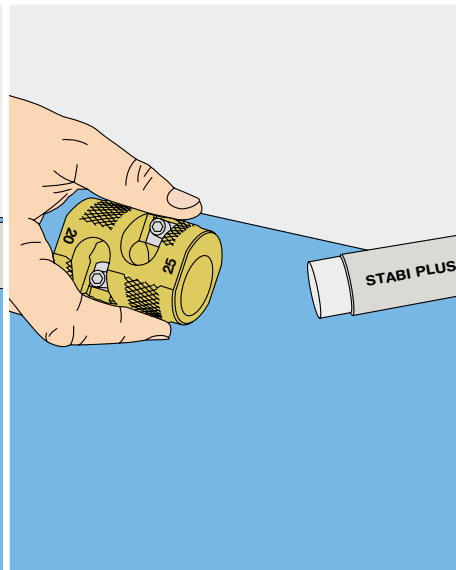
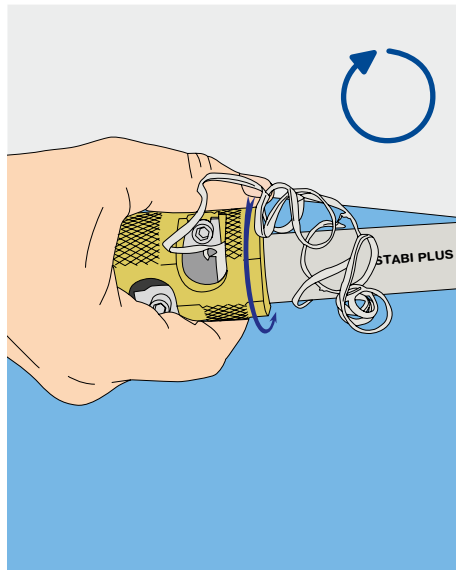


Шаг 6

Предстоит сварить трубы STABI PLUS с алюминиевой фольгой?

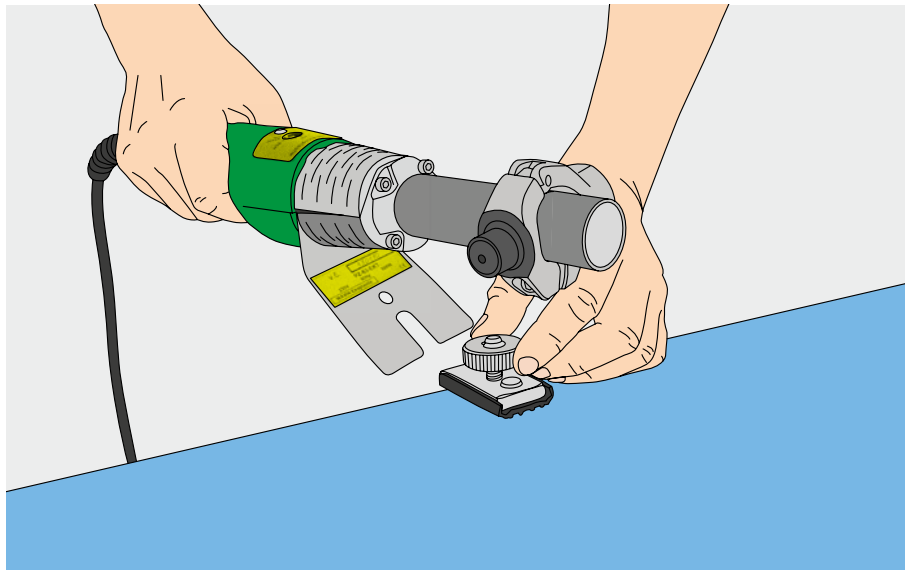
Сначала с помощью обрезающего устройства удалите алюминиевый слой.

Прочие трубы
Системы Ekoplastik
перед сваркой не
нужно зачищать!



Шаг 7

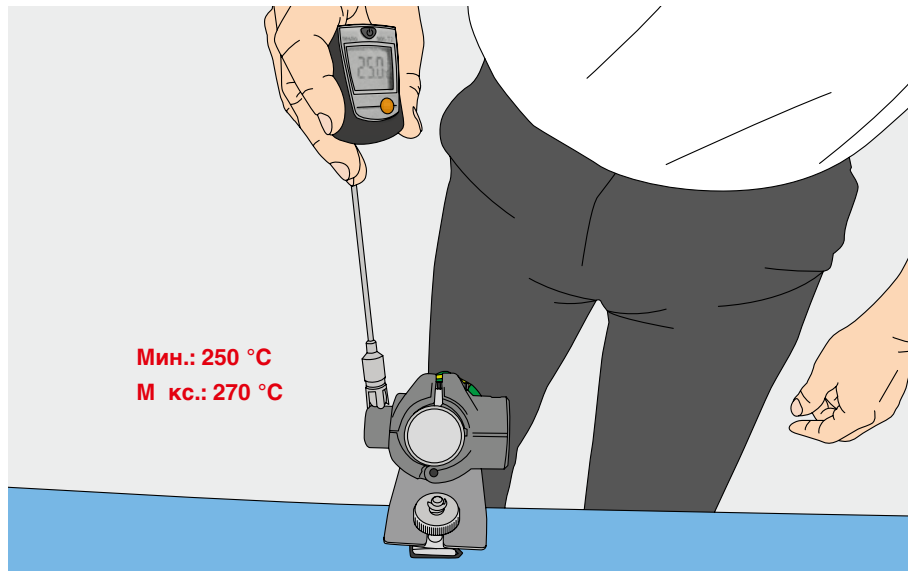
Приготовьте сварочный
аппарат. Установите
температуру 260 °C (± 10 °C)
и прогрейте до требуемой
температуры.



Шаг 8

Убедитесь, что температур
держится в требуемом
диапазоне.

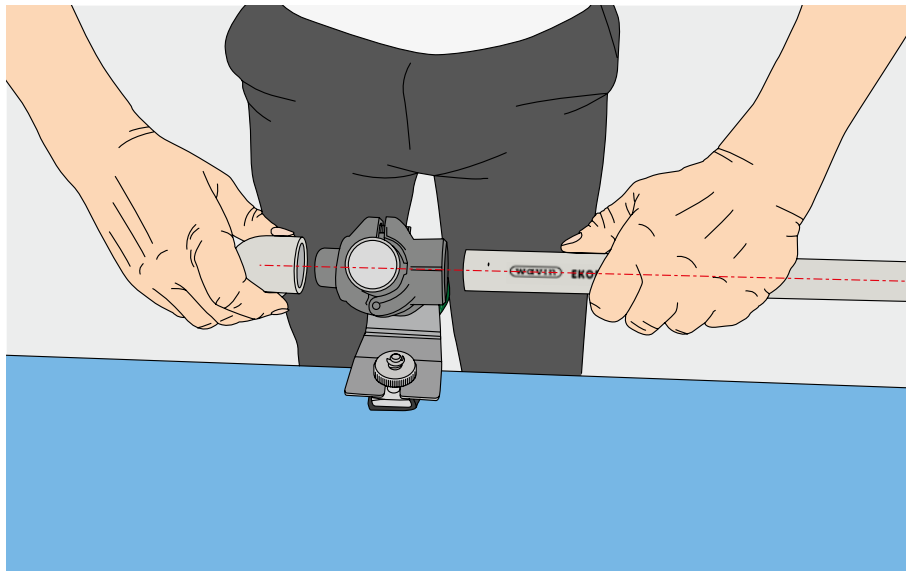
Не допускайте перегрева!



Шаг 9

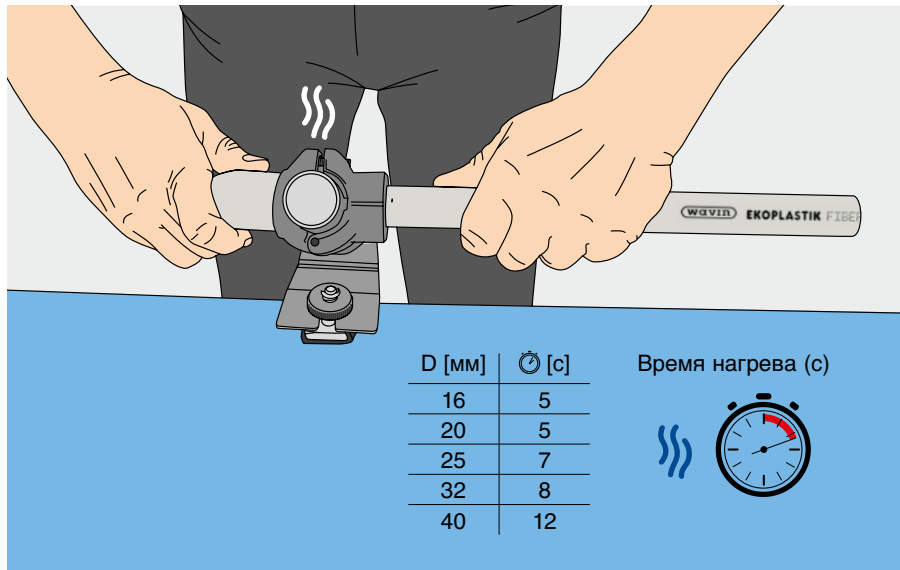
А теперь – приступим!

Держите трубу и фитинг
на одной оси с насадкой
и сварочным электродом.



Шаг 10

Наденьте трубу и фитинг
на насадку одновременно.
Соблюдайте время нагрева
в зависимости от диаметра
трубы.



Шаг 11

Закрепите
соединение
в соответствии
с таблицей времени.
Не проворачивайте
трубу в фитинге!

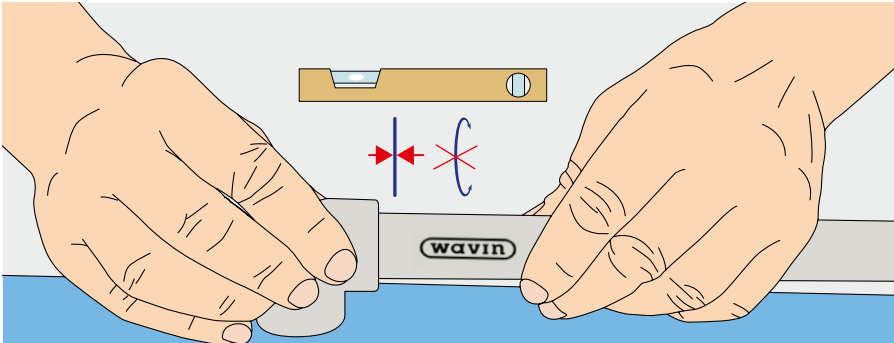



Diagram illustrating the fixation of a Wavin pipe connection. The image shows hands holding a pipe with a 'wavin' logo. A level is positioned above the pipe, and red arrows indicate the correct alignment. A blue curved arrow indicates that the pipe should not be rotated.

D [мм]	→← [с]
16	6
20	6
25	10
32	10
40	20

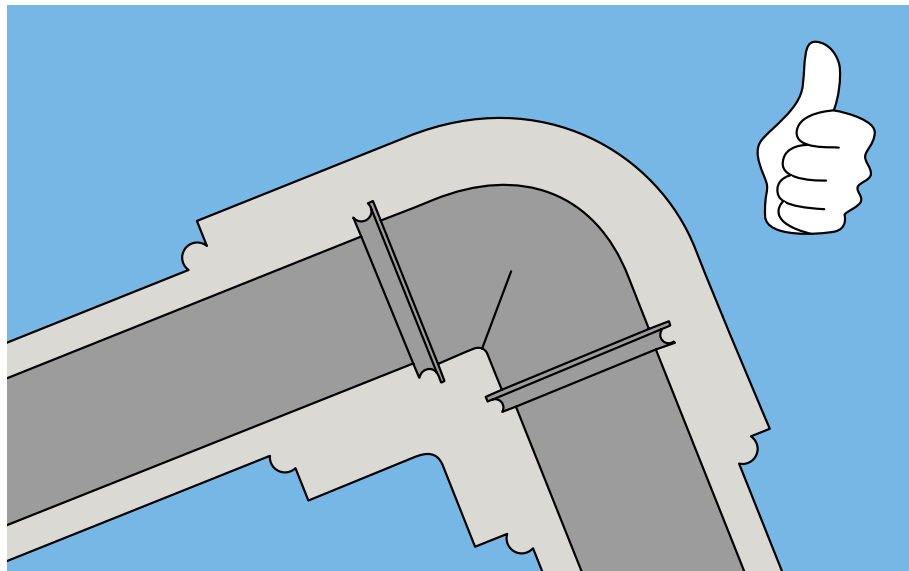
Время фиксации (с)



Шаг 12

Так выглядит правильное
соединение в поперечном
сечении.

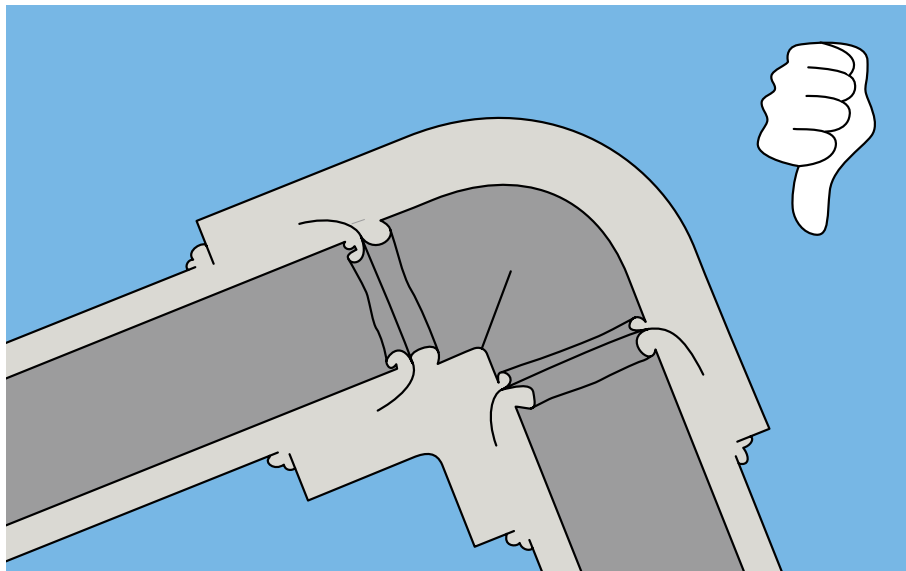
У вас тоже так получилось?
Поздравляем!



Шаг 13

Так выглядит неправильное соединение в поперечном сечении.

Попробуйте ещё раз
и тщательнее.



Ознакомьтесь с широким
ассортиментом нашей продукции
www.ekoplastik.com

вод[?] и отопление | н[?]польное отопление
кондицион[?]ние | внутренняя к[?]н[?]лиз[?]ция



Mexichem.
Building & Infrastructure

© 2017 WAVIN Ekoplastik s.r.o.

Компания Wavin предлагает эффективные решения для жизненно важных бытовых нужд: надежное снабжение питьевой водой, обработка дождевой воды и сточных вод на основе принципов устойчивого развития и экологической безопасности.

WAVIN Ekoplastik s.r.o. | Rudeč 848 | 277 13 Kostelec nad Labem | Czech Republic
Tel.: +420 326 983 111 | Fax: +420 326 983 110 | E-mail: ekoplastik@wavin.com
Подробную информацию найдёте на www.ekoplastik.com



EKOPLASTIK®

CONNECT TO BETTER