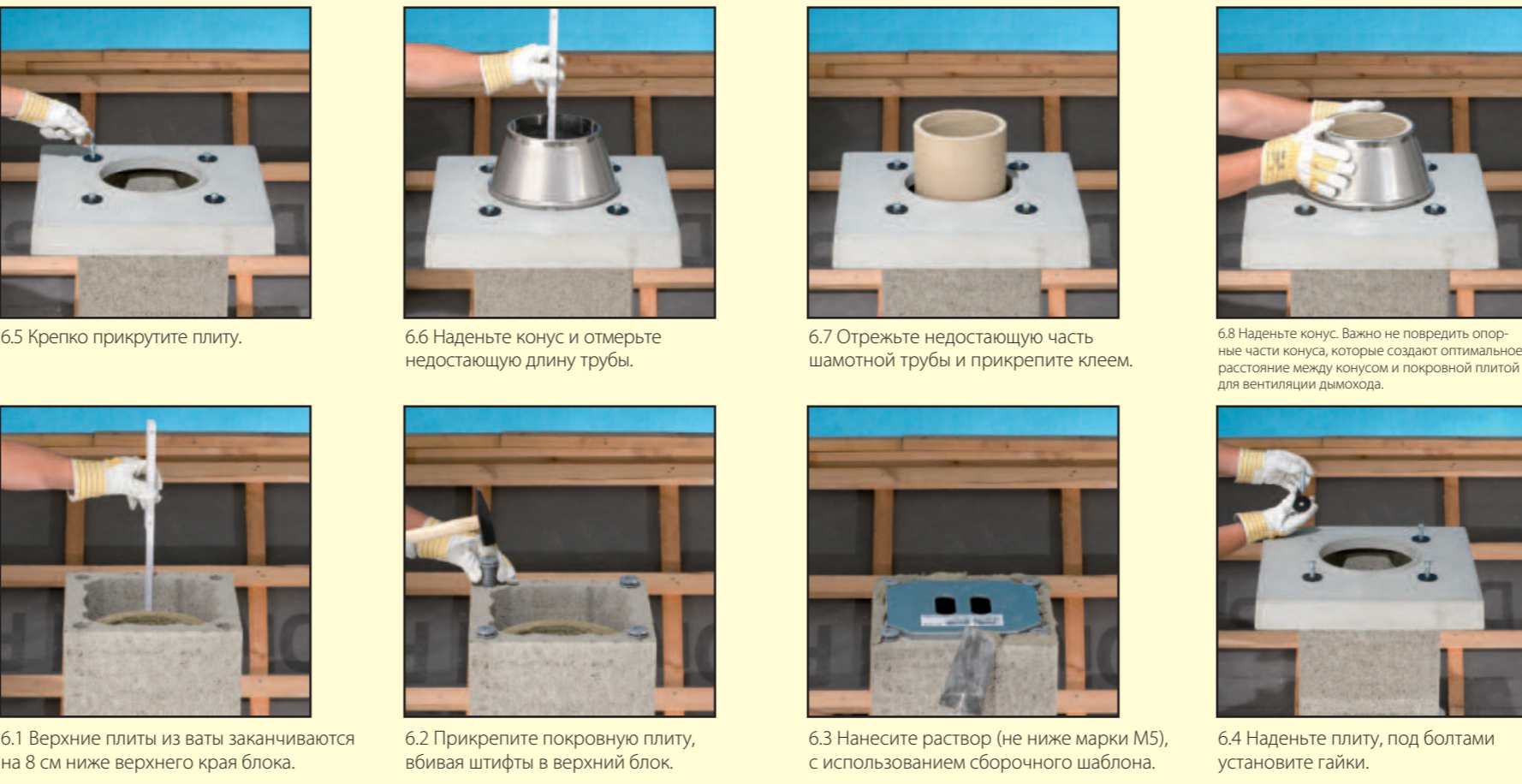


Дымоходные системы

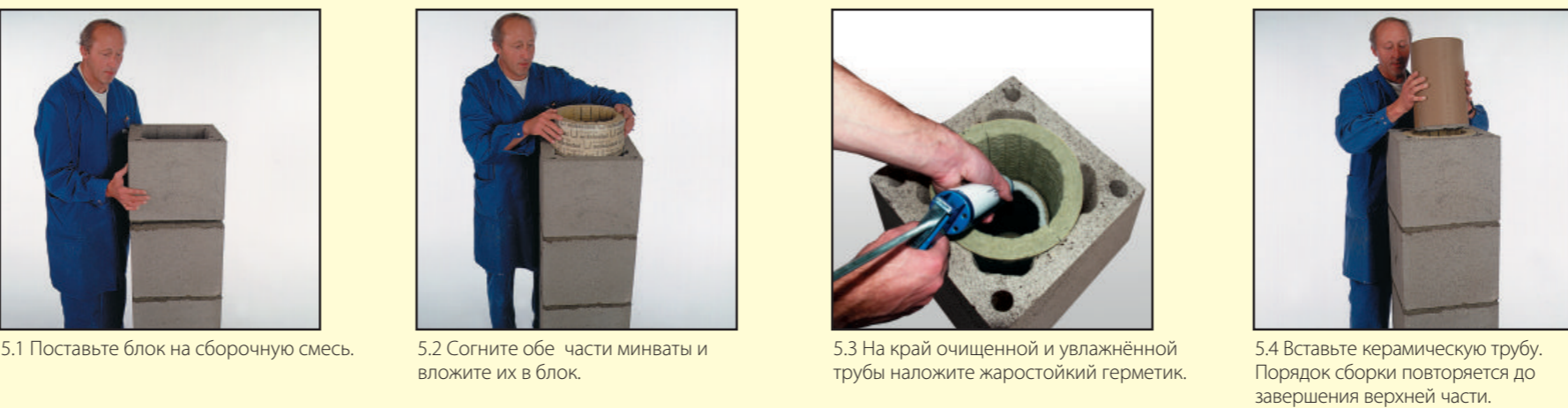
РУКОВОДСТВО ПО МОНТАЖУ:

«Schiedel Rondo Plus»
Изолированный дымоход с вентиляцией

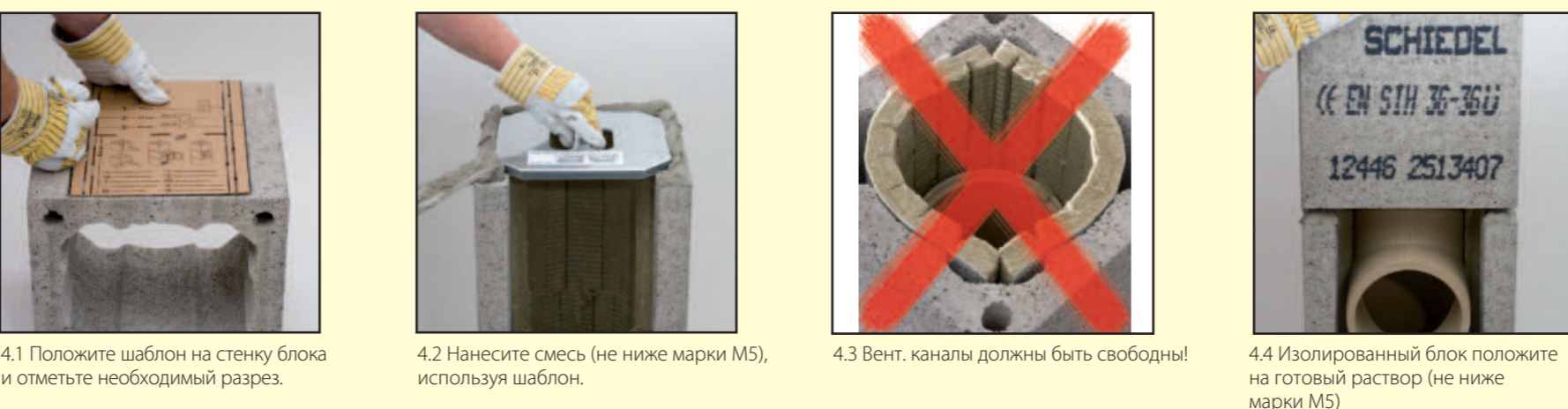
6. Завершение верхней части с использованием покровной плиты



5. Обычная сборка



4. Монтаж тройника подключения



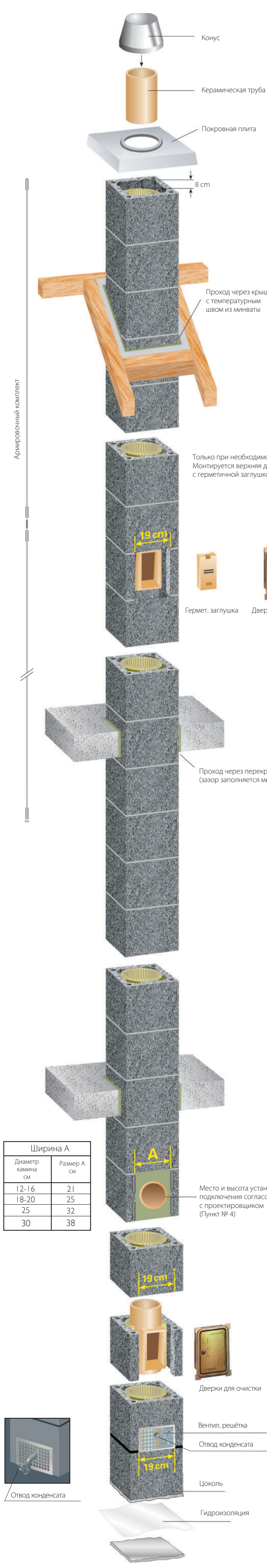
3. Установка тройника ревизии



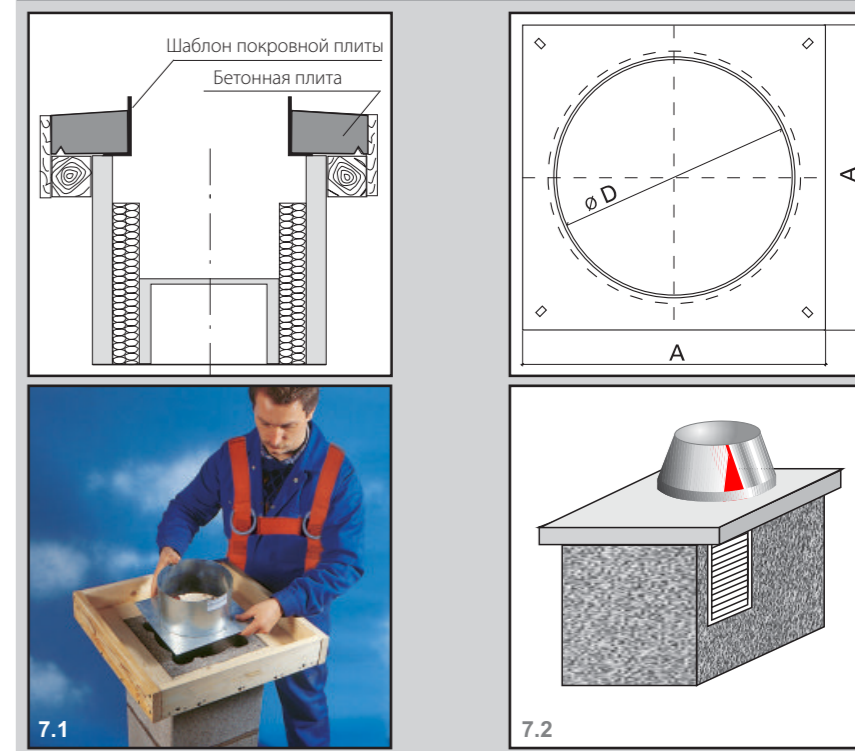
2. Подготовка основания дымохода



1. Подготовка цоколя



7. Способ отливания покровной плиты на стройплощадке



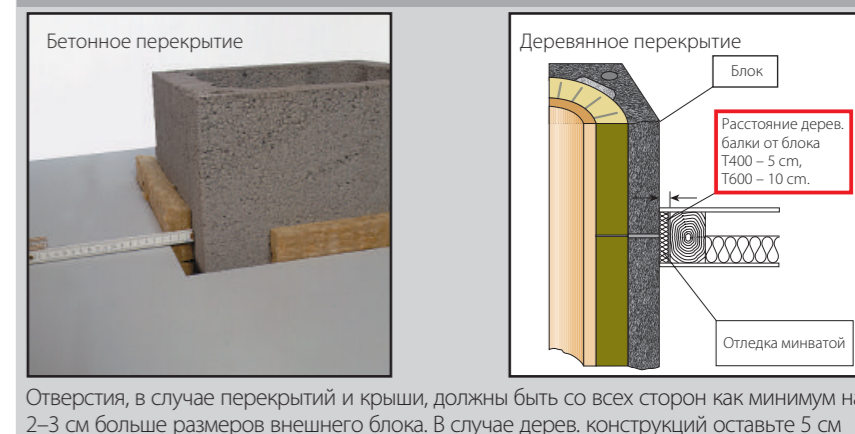
8. Утепление дымохода над крышей



9. Установка дымохода



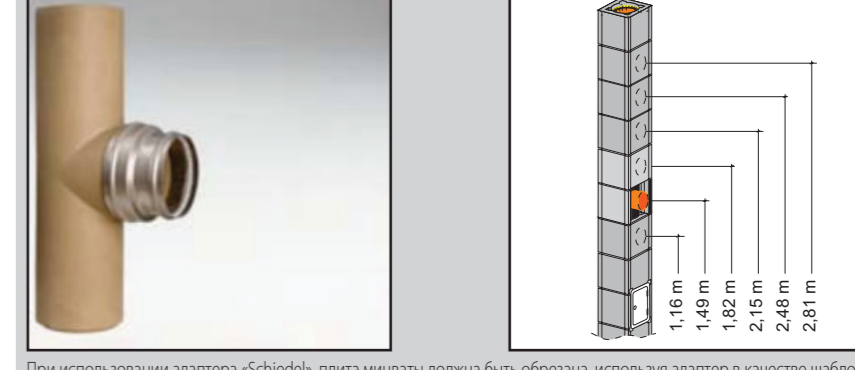
10. Переход перекрытий



11. Подключение прибора на твёрдом топливе



12. Подключение прибора на твёрдом топливе с адптером



13. Подключение приборов на газовом и жидком топливе



14. Монтаж плиты из минеральной ваты



15. Монтаж ревизионной дверцы



Маркировка дымоходной трубы

Требования маркировки
Изготовитель изделия из дымоходной трубы обязан маркировать изделие. Для этого используются стандартные этикетки для маркировки изделий. Добавляется также этикетка для маркировки сооружения дымоходной трубы. Маркировка дымохода должна содержать следующие данные:
1. Этикетка изделия
2. Из представленных стандартных этикеток выберите ту этикетку изделия, которая подходит для Вашего дымохода.

Дымоходная система «Rondo Plus»	
T600 N1 D 3 0100	T400 N1 W 2 0100
T600 N1 D 3 0150	T700 N1 W 2 0000
T600 N1 D 3 0200	T800 N1 W 2 0000
T600 N1 D 3 0250	T900 N1 W 2 0000
T600 N1 D 3 0300	T1000 N1 W 2 0000
T600 N1 D 3 0350	T1100 N1 W 2 0000
T600 N1 D 3 0400	T1200 N1 W 2 0000
T600 N1 D 3 0450	T1300 N1 W 2 0000
T600 N1 D 3 0500	T1400 N1 W 2 0000
T600 N1 D 3 0550	T1500 N1 W 2 0000
T600 N1 D 3 0600	T1600 N1 W 2 0000
T600 N1 D 3 0650	T1700 N1 W 2 0000
T600 N1 D 3 0700	T1800 N1 W 2 0000
T600 N1 D 3 0750	T1900 N1 W 2 0000
T600 N1 D 3 0800	T2000 N1 W 2 0000
T600 N1 D 3 0850	T2100 N1 W 2 0000
T600 N1 D 3 0900	T2200 N1 W 2 0000
T600 N1 D 3 0950	T2300 N1 W 2 0000
T600 N1 D 3 1000	T2400 N1 W 2 0000
T600 N1 D 3 1050	T2500 N1 W 2 0000
T600 N1 D 3 1100	T2600 N1 W 2 0000
T600 N1 D 3 1150	T2700 N1 W 2 0000
T600 N1 D 3 1200	T2800 N1 W 2 0000
T600 N1 D 3 1250	T2900 N1 W 2 0000
T600 N1 D 3 1300	T3000 N1 W 2 0000
T600 N1 D 3 1350	T3100 N1 W 2 0000
T600 N1 D 3 1400	T3200 N1 W 2 0000
T600 N1 D 3 1450	T3300 N1 W 2 0000
T600 N1 D 3 1500	T3400 N1 W 2 0000
T600 N1 D 3 1550	T3500 N1 W 2 0000
T600 N1 D 3 1600	T3600 N1 W 2 0000
T600 N1 D 3 1650	T3700 N1 W 2 0000
T600 N1 D 3 1700	T3800 N1 W 2 0000
T600 N1 D 3 1750	T3900 N1 W 2 0000
T600 N1 D 3 1800	T4000 N1 W 2 0000
T600 N1 D 3 1850	T4100 N1 W 2 0000
T600 N1 D 3 1900	T4200 N1 W 2 0000
T600 N1 D 3 1950	T4300 N1 W 2 0000
T600 N1 D 3 2000	T4400 N1 W 2 0000
T600 N1 D 3 2050	T4500 N1 W 2 0000
T600 N1 D 3 2100	T4600 N1 W 2 0000
T600 N1 D 3 2150	T4700 N1 W 2 0000
T600 N1 D 3 2200	T4800 N1 W 2 0000
T600 N1 D 3 2250	T4900 N1 W 2 0000
T600 N1 D 3 2300	T5000 N1 W 2 0000
T600 N1 D 3 2350	T5100 N1 W 2 0000
T600 N1 D 3 2400	T5200 N1 W 2 0000
T600 N1 D 3 2450	T5300 N1 W 2 0000
T600 N1 D 3 2500	T5400 N1 W 2 0000
T600 N1 D 3 2550	T5500 N1 W 2 0000
T600 N1 D 3 2600	T5600 N1 W 2 0000
T600 N1 D 3 2650	T5700 N1 W 2 0000
T600 N1 D 3 2700	T5800 N1 W 2 0000
T600 N1 D 3 2750	T5900 N1 W 2 0000
T600 N1 D 3 2800	T6000 N1 W 2 0000
T600 N1 D 3 2850	T6100 N1 W 2 0000
T600 N1 D 3 2900	T6200 N1 W 2 0000
T600 N1 D 3 2950	T6300 N1 W 2 0000
T600 N1 D 3 3000	T6400 N1 W 2 0000
T600 N1 D 3 3050	T6500 N1 W 2 0000
T600 N1 D 3 3100	T6600 N1 W 2 0000
T600 N1 D 3 3150	T6700 N1 W 2 0000
T600 N1 D 3 3200	T6800 N1 W 2 0000
T600 N1 D 3 3250	T6900 N1 W 2 0000
T600 N1 D 3 3300	T7000 N1 W 2 0000
T600 N1 D 3 3350	T7100 N1 W 2 0000
T600 N1 D 3 3400	T7200 N1 W 2 0000
T600 N1 D 3 3450	T7300 N1 W 2 0000
T600 N1 D 3 3500	T7400 N1 W 2 0000
T600 N1 D 3 3550	T7500 N1 W 2 0000
T600 N1 D 3 3600	T7600 N1 W 2 0000
T600 N1 D 3 3650	T7700 N1 W 2 0000
T600 N1 D 3 3700	T7800 N1 W 2 0000
T600 N1 D 3 3750	T7900 N1 W 2 0000
T600 N1 D 3 3800	T8000 N1 W 2 0000
T600 N1 D 3 3850	T8100 N1 W 2 0000
T600 N1 D 3 3900	T8200 N1 W 2 0000
T600 N1 D 3 3950	T8300 N1 W 2 0000
T600 N1 D 3 4000	T8400 N1 W 2 0000
T600 N1 D 3 4050	T8500 N1 W 2 0000
T600 N1 D 3 4100	T8600 N1 W 2 0000
T600 N1 D 3 4150	T8700 N1 W 2 0000
T600 N1 D 3 4200	T8800 N1 W 2 0000
T600 N1 D 3 4250	T8900 N1 W 2 0000
T600 N1 D 3 4300	T9000 N1 W 2 0000
T600 N1 D 3 4350	T9100 N1 W 2 0000
T600 N1 D 3 4400	T9200 N1 W 2 0000
T600 N1 D 3 4450	T9300 N1 W 2 0000
T600 N1 D 3 4500	T9400 N1 W 2 0000
T600 N1 D 3 4550	T9500 N1 W 2 0000
T600 N1 D 3 4600	T9600 N1 W 2 0000
T600 N1 D 3 4650	T9700 N1 W 2 0000
T600 N1 D 3 4700	T9800 N1 W 2 0000
T600 N1 D 3 4750	T9900 N1 W 2 0000
T600 N1 D 3 4800	T10000 N1 W 2 0000

Наклейка сборки дымоходной трубы

Маркировка сооружения в соответствии с LST EN 18160-1:2006-01	
Температура выходящих газов	1 N1610
1 N1700	1 N1800
1 N1900	1 N2000
1 N2100	1 N2200
1 N2300	1 N2400
1 N2500	1 N2600
1 N2700	1 N2800
1 N2900	1 N3000
1 N3100	1 N3200
1 N3300	1 N3400
1 N3500	1 N3600
1 N3700	1 N3800
1 N3900	1 N4000
1 N4100	1 N4200
1 N4300	1 N4400
1 N4500	1 N4600
1 N4700	1 N4800
1 N4900	1 N5000
1 N5100	1 N5200
1 N5300	1 N5400
1 N5500	1 N5600
1 N5700	1 N5800
1 N5900	1 N6000
1 N6100	1 N6200
1 N6300	1 N6400
1 N6500	1 N6600
1 N6700	1 N6800
1 N6900	1 N7000
1 N7100	1 N7200
1 N7300	1 N7400
1 N7500	1 N7600
1 N7700	1 N7800
1 N7900	1 N8000
1 N8100	1 N8200
1 N8300	1 N8400
1 N8500	1 N8600
1 N8700	1 N8800
1 N8900	1 N9000
1 N9100	1 N9200
1 N9300	1 N9400
1 N9500	1 N9600
1 N9700	1 N9800
1 N9900	1 N10000

Пояснение к этикетке сооружения дымоходной трубы
наименование изделия, для конкретного сооружения и материалы, применяемые для сооружения.
T600 - максимальная температура выходящих газов ≤ 600°C
N1610 - максимальная температура выходящих газов ≤ 160°C
N1 - минимальное давление, 2,0 kPa при ... 40 Па
N2 - минимальное давление, 3,0 kPa при ... 20 Па
P1 - минимальное давление ≤ 20 Па, 0,006 kPa при 200 Па
P2 - минимальное давление ≤ 20 Па, 0,130 kPa при 200 Па
P3 - минимальное давление ≤ 20 Па, 0,130 kPa при 200 Па
P4 - минимальное давление ≤ 20 Па, 0,130 kPa при 200 Па
P5 - минимальное давление ≤ 20 Па, 0,130 kPa при 200 Па
P6 - минимальное давление ≤ 20 Па, 0,130 kPa при 200 Па
P7 - минимальное давление ≤ 20 Па, 0,130 kPa при 200 Па
P8 - минимальное давление ≤ 20 Па, 0,130 kPa при 200 Па
P9 - минимальное давление ≤ 20 Па, 0,130 kPa при 200 Па
P10 - минимальное давление ≤ 20 Па, 0,130 kPa при 200 Па
P11 - минимальное давление ≤ 20 Па, 0,130 kPa при 200 Па
P12 - минимальное давление ≤ 20 Па, 0,130 kPa при 200 Па
P13 - минимальное давление ≤ 20 Па, 0,130 kPa при 200 Па
P14 - минимальное давление ≤ 20 Па, 0,130 kPa при 200 Па
P15 - минимальное давление ≤ 20 Па, 0,130 kPa при 200 Па
P16 - минимальное давление ≤ 20 Па, 0,130 kPa при 200 Па
P17 - минимальное давление ≤ 20 Па, 0,130 kPa при 200 Па
P18 - минимальное давление ≤ 20 Па, 0,130 kPa при 200 Па
P19 - минимальное давление ≤ 20 Па, 0,130 kPa при 200 Па
P20 - минимальное давление ≤ 20 Па, 0,130 kPa при 200 Па
P21 - минимальное давление ≤ 20 Па, 0,130 kPa при 200 Па
P22 - минимальное давление ≤ 20 Па, 0,130 kPa при 200 Па
P23 - минимальное давление ≤ 20 Па, 0,130 kPa при 200 Па
P24 - минимальное давление ≤ 20 Па, 0,130 kPa при 200 Па
P25 - минимальное давление ≤ 20 Па, 0,130 kPa при 200 Па
P26 - минимальное давление ≤ 20 Па, 0,130 kPa при 200 Па
P27 - минимальное давление ≤ 20 Па, 0,130 kPa при 200 Па
P28 - минимальное давление ≤ 20 Па, 0,130 kPa при 200 Па
P29 - минимальное давление ≤ 20 Па, 0,130 kPa при 200 Па
P30 - минимальное давление ≤ 20 Па, 0,130 kPa при 200 Па
P31 - минимальное давление ≤ 20 Па, 0,130 kPa при 200 Па
P32 - минимальное давление ≤ 20 Па, 0,130 kPa при 200 Па
P33 - минимальное давление ≤ 20 Па, 0,130 kPa при 200 Па
P34 - минимальное давление ≤ 20 Па, 0,130 kPa при 200 Па
P35 - минимальное давление ≤ 20 Па, 0,130 kPa при 200 Па
P36 - минимальное давление ≤ 20 Па, 0,130 kPa при 200 Па
P37 - минимальное давление ≤ 20 Па, 0,130 kPa при 200 Па
P38 - минимальное давление ≤ 20 Па, 0,130 kPa при 200 Па
P39 - минимальное давление ≤ 20 Па, 0,130 kPa при 200 Па
P40 - минимальное давление ≤ 20 Па, 0,130 kPa при 200 Па
P41 - минимальное давление ≤ 20 Па, 0,130 kPa при 200 Па
P42 - минимальное давление ≤ 20 Па, 0,130 kPa при 200 Па
P43 - минимальное давление ≤ 20 Па, 0,130 kPa при 200 Па
P44 - минимальное давление ≤ 20 Па, 0,130 kPa при 200 Па
P45 - минимальное давление ≤ 20 Па, 0,130 kPa при 200 Па
P46 - минимальное давление ≤ 20 Па, 0,130 kPa при 200 Па
P47 - минимальное давление ≤ 20 Па, 0,130 kPa при 200 Па
P48 - минимальное давление ≤ 20 Па, 0,130 kPa при 200 Па
P49 - минимальное давление ≤ 20 Па, 0,130 kPa при 200 Па
P50 - минимальное давление ≤ 20 Па, 0,130 kPa при 200 Па
P51 - минимальное давление ≤ 20 Па, 0,130 kPa при 200 Па
P52 - минимальное давление ≤ 20 Па, 0,130 kPa при 200 Па
P53 - минимальное давление ≤ 20 Па, 0,130 kPa при 200 Па
P54 - минимальное давление ≤ 20 Па, 0,130 kPa при 200 Па
P55 - минимальное давление ≤ 20 Па, 0,130 kPa при 200 Па
P56 - минимальное давление ≤ 20 Па, 0,130 kPa при 200 Па
P57 - минимальное давление ≤ 20 Па, 0,130 kPa при 200 Па
P58 - минимальное давление ≤ 20 Па, 0,130 kPa при 200 Па
P59 - минимальное давление ≤ 20 Па, 0,130 kPa при 200 Па
P60 - минимальное давление ≤ 20 Па, 0,130 kPa при 200 Па
P61 - минимальное давление ≤ 20 Па, 0,130 kPa при 200 Па
P62 - минимальное давление ≤ 20 Па, 0,130 kPa при 200 Па
P63 - минимальное давление ≤ 20 Па, 0,130 kPa при 200 Па
P64 - минимальное давление ≤ 20 Па, 0,130 kPa при 200 Па
P65 - минимальное давление ≤ 20 Па, 0,130 kPa при 200 Па
P66 - минимальное давление ≤ 20 Па, 0,130 kPa при 200 Па
P67 - минимальное давление ≤ 20 Па, 0,130 kPa при 200 Па
P68 - минимальное давление ≤ 20 Па, 0,130 kPa при 200 Па
P69 - минимальное давление ≤ 20 Па, 0,130 kPa при 200 Па
P70 - минимальное давление ≤ 20 Па, 0,130 kPa при 200 Па
P71 - минимальное давление ≤ 20 Па, 0,130 kPa при 200 Па
P72 - минимальное давление ≤ 20 Па, 0,130 kPa при 200 Па
P73 - минимальное давление ≤ 20 Па, 0,130 kPa при 200 Па
P74 - минимальное давление ≤ 20 Па, 0,130 kPa при 200 Па
P75 - минимальное давление ≤ 20 Па, 0,130 kPa при 200 Па
P76 - минимальное давление ≤ 20 Па, 0,130 kPa при 200 Па
P77 - минимальное давление ≤ 20 Па, 0,130 kPa при 200 Па
P78 - минимальное давление ≤ 20 Па, 0,130 kPa при 200 Па
P79 - минимальное давление ≤ 20 Па, 0,130 kPa при 200 Па
P80 - минимальное давление ≤ 20 Па, 0,130 kPa при 200 Па
P81 - минимальное давление ≤ 20 Па, 0,130 kPa при 200 Па
P82 - минимальное давление ≤ 20 Па, 0,130 kPa при 200 Па
P83 - минимальное давление ≤ 20 Па, 0,130 kPa при 200 Па
P84 - минимальное давление ≤ 20 Па, 0,130 kPa при 200 Па
P85 - минимальное давление ≤ 20 Па, 0,130 kPa при 200 Па
P86 - минимальное давление ≤ 20 Па, 0,130 kPa при 200 Па
P87 - минимальное давление ≤ 20 Па, 0,130 kPa при 200 Па
P88 - минимальное давление ≤ 20 Па, 0,130 kPa при 200 Па
P89 - минимальное давление ≤ 20 Па, 0,130 kPa при 200 Па
P90 - минимальное давление ≤ 20 Па, 0,130 kPa при 200 Па
P91 - минимальное давление ≤ 20 Па, 0,130 kPa при 200 Па
P92 - минимальное давление ≤ 20 Па, 0,130 kPa при 200 Па
P93 - минимальное давление ≤ 20 Па, 0,130 kPa при 200 Па
P94 - минимальное давление ≤ 20 Па, 0,130 kPa при 200 Па
P95 - минимальное давление ≤ 20 Па, 0,130 kPa при 200 Па
P96 - минимальное давление ≤ 20 Па, 0,130 kPa при 200 Па
P97 - минимальное давление ≤ 20 Па, 0,130 kPa при 200 Па
P98 - минимальное давление ≤ 20 Па, 0,130 kPa при 2