

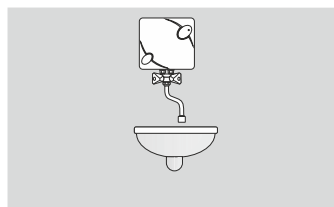
Электрические проточные водонагреватели

## EPJ Optimus

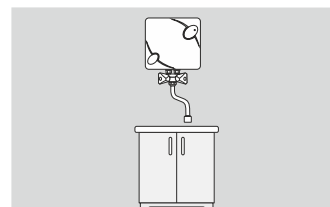
Добротто сделанные нагреватели для умывальника, мощностью 5,5 кВт могут быть использованы в кухне рядом с раковиной



### Применение

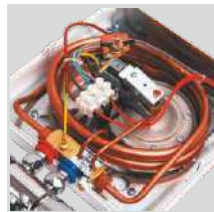


от 3,5кВт



5,5кВт

### Наиболее важные преимущества



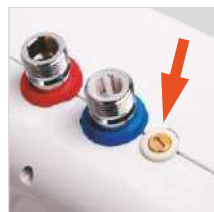
#### Медные нагревательные элементы

Надежная технология изготовления нагревательных элементов гарантирует наивысшую прочность, невосприимчивость к воздушным пробкам и загрязнениям содержащимся в воде.



#### Смеситель в комплекте

Водонагреватель безнапорного типа, работает совместно со специальным трехходовым смесителем, который входит в комплект.



#### Регулировочный клапан

Клапан позволяет ограничить величину максимального протока для получения надлежащей температуры воды.



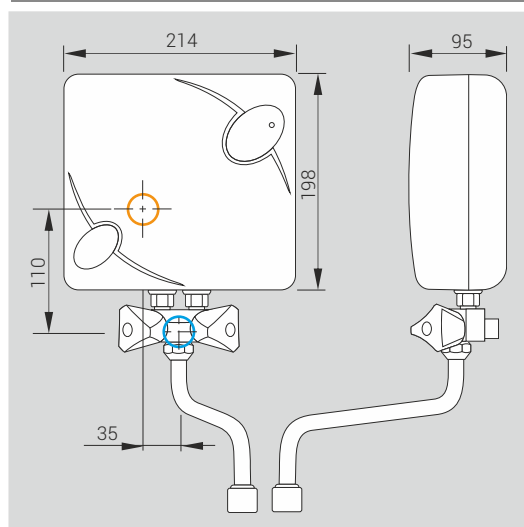
#### Мелкоструйный распылитель

Обеспечивает комфортное пользование, наиболее рациональный расход воды и экономию электроэнергии до 50%.



Водонагреватель мощностью 3,5 кВт оснащен электрическим кабелем со штекером длиной 1,2 м. Водонагреватели большей мощности подключаются в электрическую коробку.

### Технические характеристики/размеры



Давление воды	0,12 - 0,6 МПа
Водные соединения	Gz 1/2"
Степень защиты	IP 24
Класс энергетической эффективности	<b>A</b>

○ место подключения электрического соединительного кабеля

○ подключение холодной воды

### Технические данные

Код продукта	Номинальная мощность/напряжение	Номинальный потребляемый ток (А)	Минимальное сечение проводов питания(мм <sup>2</sup> )	Производительность (Δt=30°) (л/мин)
EPJ-3,5 OPTIMUS	3,5 кВт / 220 В ~	15,9	3 x 1,5	1,7
EPJ-4,4 OPTIMUS	4,4 кВт / 220 В ~	20,0	3 x 2,5	2,1
EPJ-5,5 OPTIMUS	5,5 кВт / 220 В ~	25,0	3 x 2,5	2,7