

Система Ekorplastik

Практическое руководство

по полифузной сварке
Ø 16 – 40 мм



Mexichem.
Building & Infrastructure

wavin

EKOPLASTIK®

CONNECT TO BETTER

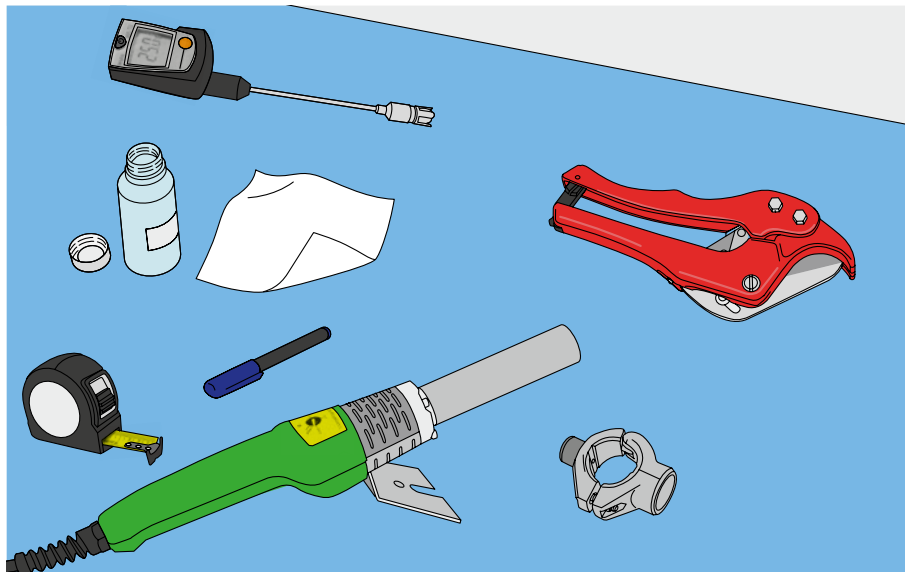
Полифузная сварка

Сварка труб и фитингов полифузным методом - несложный процесс. Тем не менее, необходимо следовать определенным правилам, которые гарантируют безотказную и долговечную эксплуатацию системы.

Данная технология сварки применима для всех пластиковых и многослойных труб системы EKOplastik из полипропилена PPR и PP-RCT с диаметрами от 16 до 40 мм.

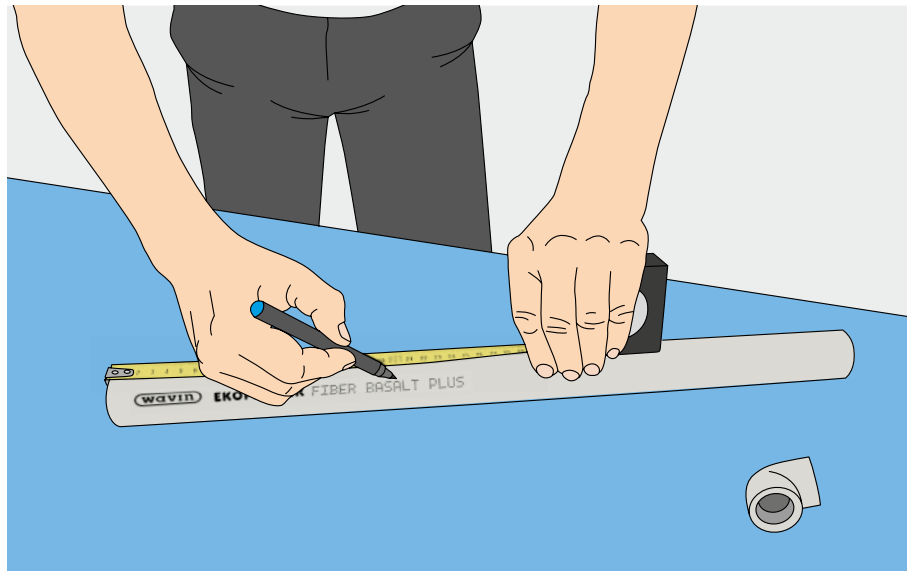
Шаг 1

Приготовьте необходимые инструменты.



Шаг 2

Отмерьте нужную
длину трубы.



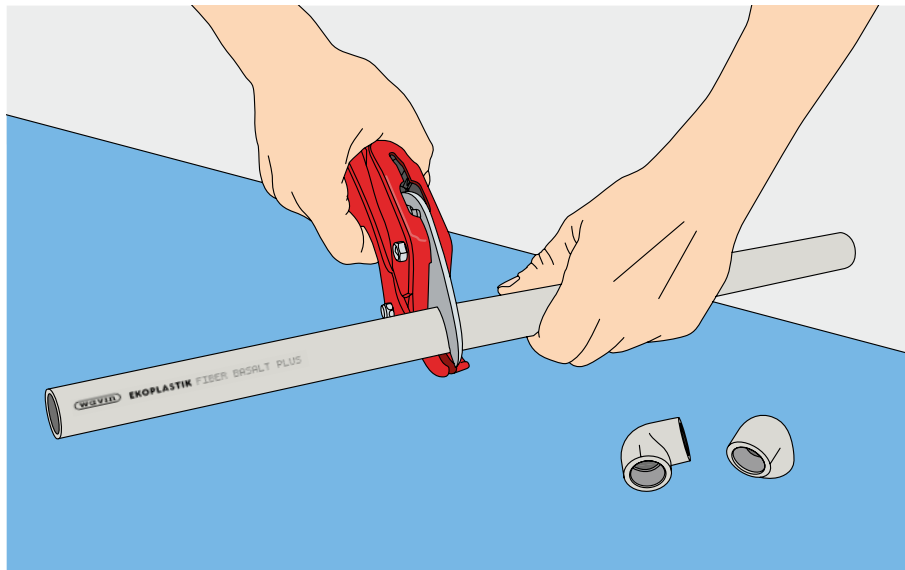
Шаг 3

Отрежьте отмеренный участок трубы.



И ш совет:

Чтобы упростить обрезку используйте ножницы Ekoplastik Profi со специальным лезвием.



Шаг 4

Очистите трубу средством для обезжиривания.



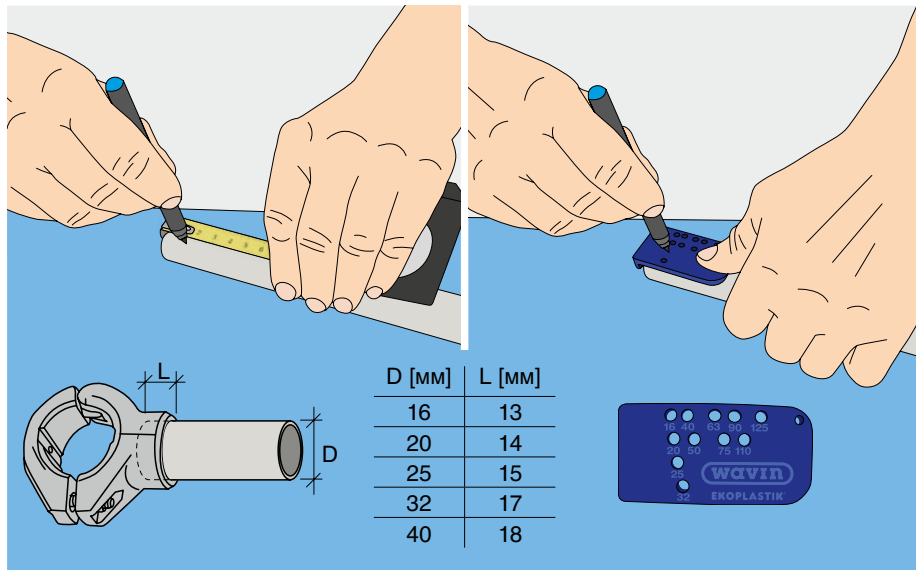
Шаг 5

Отметьте на трубе длину (L). Эта длина указывает глубину, на которую следует вставить трубу в сварочную насадку и варьируется в зависимости от диаметра трубы (D).



Наш совет:

воспользуйтесь нашим шаблоном.

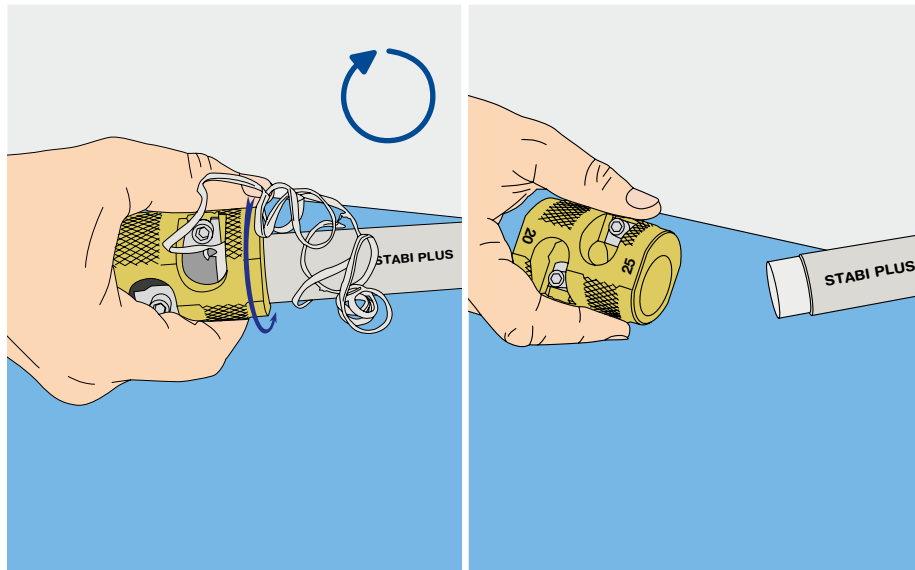


Шаг 6

Предстоит св²рк² трубы STABI PLUS с ²люминиевой фольгой?

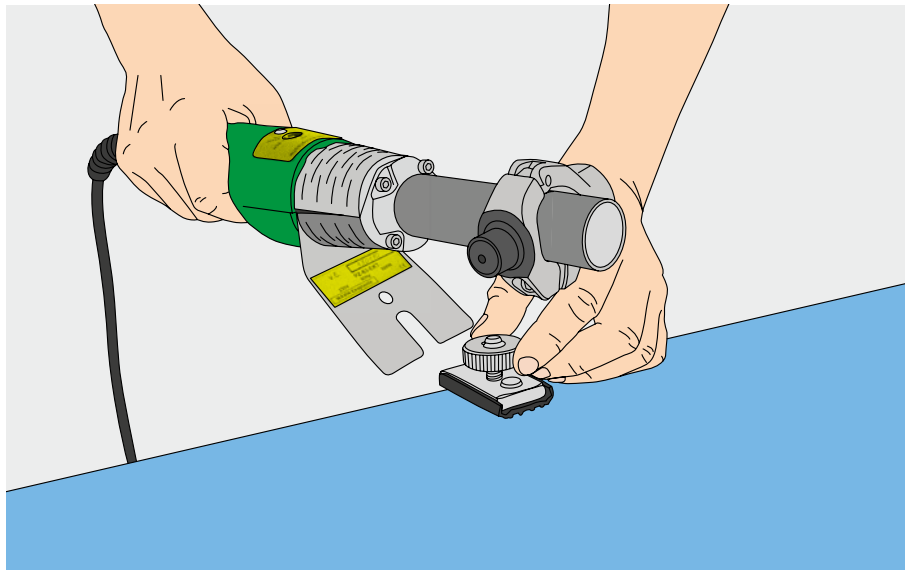
Сн²ч²л² с помощью обрезного устройств² удалите ²люминиевый слой.

Прочие трубы Системы Ekorplastik перед св²рк²ой не н²до з²чищ²ть!



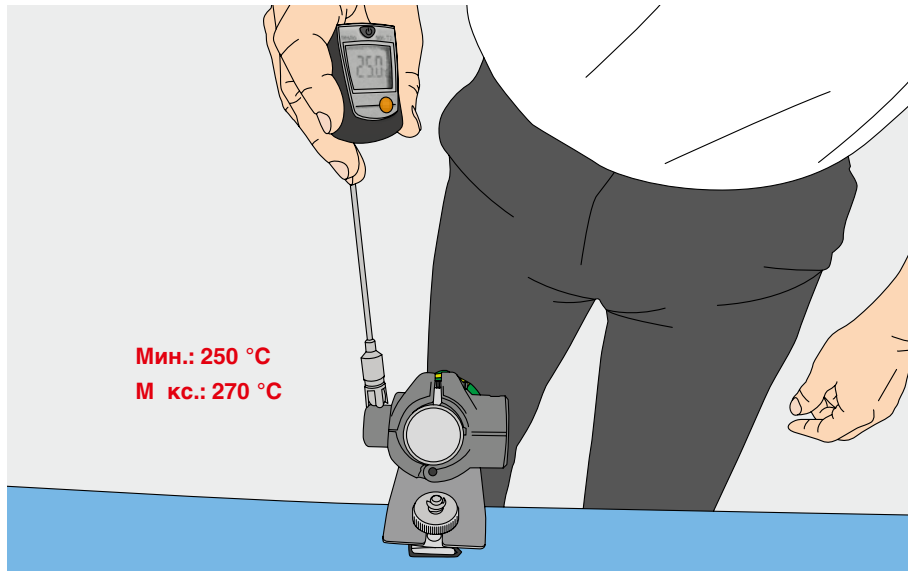
Шаг 7

Приготовьте сварочный аппарат. Установите температуру 260 °C (± 10 °C) и прогрейте до требуемой температуры.



Шаг 8

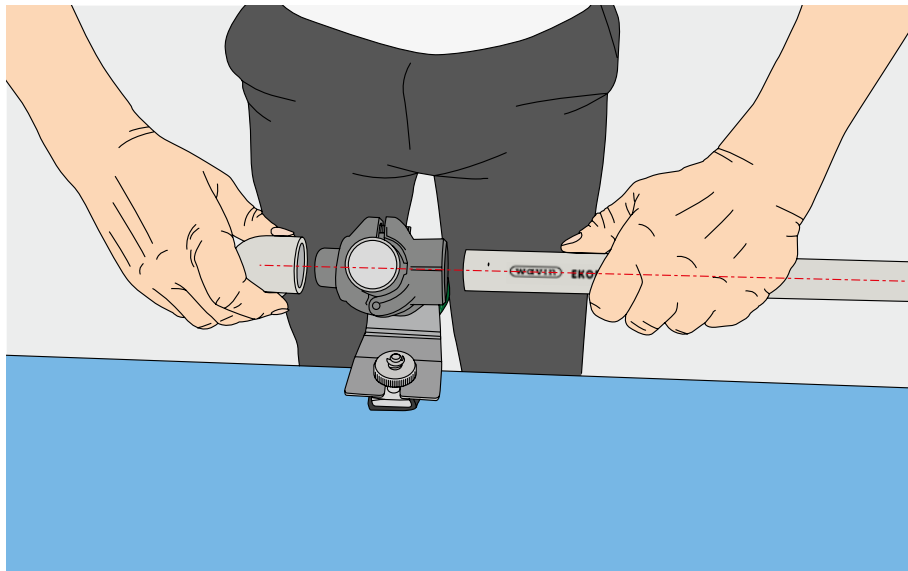
Убедитесь, что температура
держится в требуемом
диапазоне.
Не допускайте перегрева!



Шаг 9

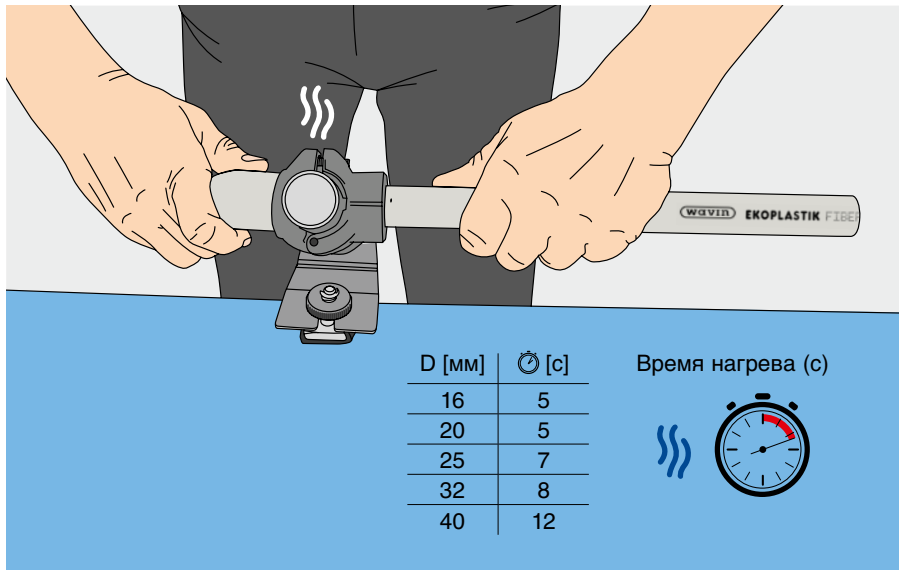
А теперь – приступим!

Держите трубу и фитинг
на одной оси с насадкой
и сварочным электродом.



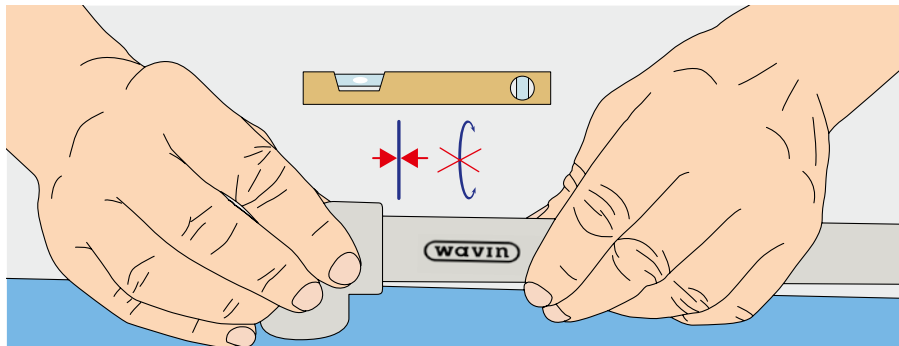
Шаг 10

Наденьте трубу и фитинг
на нсэдку одновременно.
Соблюдайте время нагрева
в зависимости от диаметра
трубы.




Шаг 11

Закрепите
соединение
в соответствии
с таблицей времени.
Не проворачивайте
трубу в фитинге!



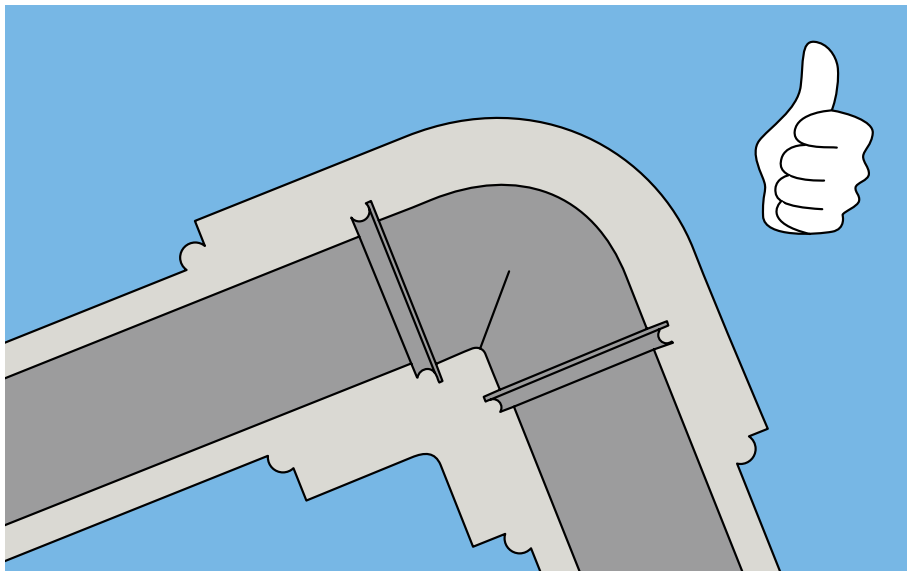
The illustration shows two hands holding a grey Wavin pipe joint. A yellow spirit level is positioned above the joint. Red arrows point towards each other, and a blue circle with a red 'X' indicates that rotation is prohibited.

| D [мм] | →← [с] | Время фиксации (с) |
|--------|--------|---|
| 16 | 6 |  |
| 20 | 6 | |
| 25 | 10 | |
| 32 | 10 | |
| 40 | 20 | |

Шаг 12

Так выглядит правильное соединение в поперечном сечении.

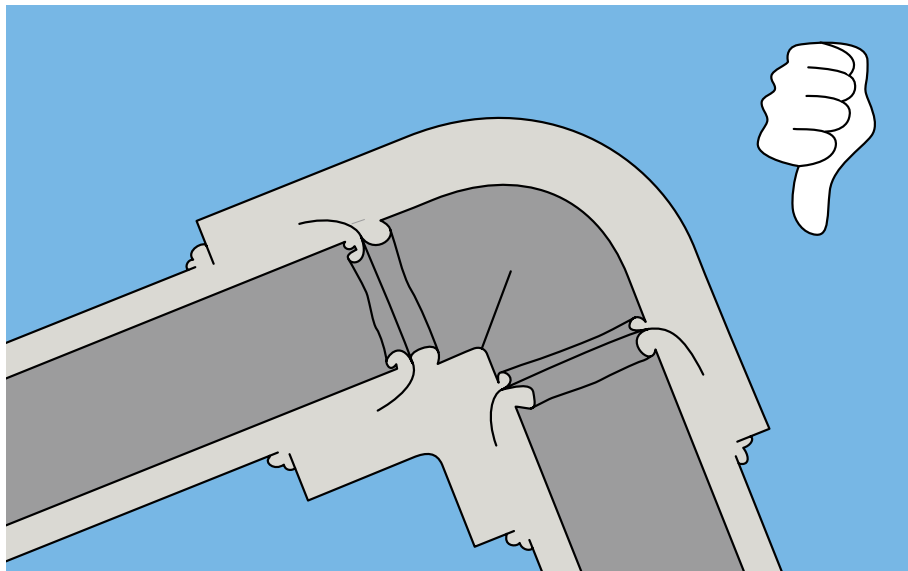
У вас тоже так получилось?
Поздравляем!



Шаг 13

Так выглядит неправильное соединение в поперечном сечении.

Попробуйте ещё раз и тщательнее.



Ознакомьтесь с широким
ассортиментом нашей продукции
www.ekoplastik.com

вод? и отопление | н?польное отопление
кондицион?ние | внутренняя к?н?лиз?ция



Mexichem.
Building & Infrastructure

© 2017 WAVIN Ekoplastik s.r.o.

Компания Wavin предлагает эффективные решения для жизненно важных бытовых нужд: надежное снабжение питьевой водой, обработка дождевой воды и сточных вод на основе принципов устойчивого развития и экологической безопасности.

WAVIN Ekoplastik s.r.o. | Rudeč 848 | 277 13 Kostelec nad Labem | Czech Republic
Tel.: +420 326 983 111 | Fax: +420 326 983 110 | E-mail: ekoplastik@wavin.com
Подробную информацию найдёте на www.ekoplastik.com

wavin

EKOPLASTIK®

CONNECT TO BETTER