

# GIDROLOCK ULTIMATE

ШАРОВОЙ ЭЛЕКТРОПРИВОД

ПАСПОРТ



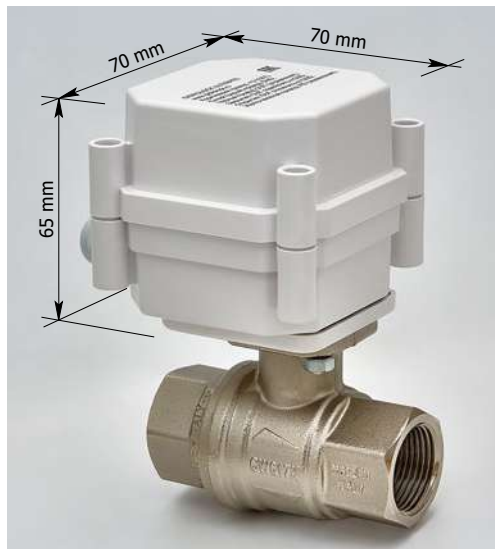
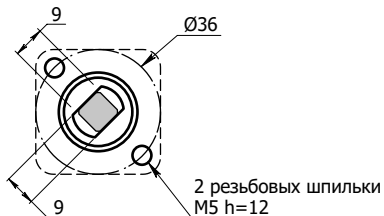
## Технические характеристики электроприводов GIDROLOCK ULTIMATE AC220V, GIDROLOCK ULTIMATE DC12V, GIDROLOCK ULTIMATE DC24V

|                                     |                     |
|-------------------------------------|---------------------|
| Мощность электродвигателя           | 6 Вт                |
| Температурный диапазон эксплуатации | от -10 до +60 град. |
| Длина соединительного кабеля        | 1 метр              |
| Время закрытия/открытия             | 15 секунд           |
| Степень защиты электропривода       | IP65                |
| Максимальный крутящий момент        | 7 Нм (70 кг*см)     |

Напряжение питания электропривода

|                           |                   |
|---------------------------|-------------------|
| GIDROLOCK ULTIMATE AC220V | 220 В ±15%, 50 Гц |
| GIDROLOCK ULTIMATE DC12V  | +12 В             |
| GIDROLOCK ULTIMATE DC24V  | +24 В             |

### Присоединение привода к шаровому крану



## Подключение шарового электропривода **GIDROLOCK ULTIMATE AC220V**

| Провод:           | Подключение:   |
|-------------------|--|
| Коричневый        | L фаза 220 Вольт $\pm 15\%$ , 50 Гц  |
| Синий/серый/белый | N рабочий проводник (нейтраль)   |
| Желто-зеленый     | PE заземление  |
| Черный            | OUT управление. Закрытие шарового электропривода: OUT подключить к L.<br>Открытие шарового электропривода: OUT отключить от L.<br><b>Запрещается подключать OUT к N.</b> |

## Подключение шарового электропривода **GIDROLOCK ULTIMATE DC12V**

| Провод:           | Подключение:   |
|-------------------|--|
| Коричневый        | +12 Вольт  |
| Синий/серый/белый | GND.   |
| Желто-зеленый     | PE заземление  |
| Черный            | OUT управление. Закрытие шарового электропривода: OUT подключить к GND.<br>Открытие шарового электропривода: OUT отключить от GND. |

## Подключение шарового электропривода **GIDROLOCK ULTIMATE DC24V**

| Провод:           | Подключение:   |
|-------------------|--|
| Коричневый        | +24 Вольт  |
| Синий/серый/белый | GND.   |
| Желто-зеленый     | PE заземление  |
| Черный            | OUT управление. Закрытие шарового электропривода: OUT подключить к GND.<br>Открытие шарового электропривода: OUT отключить от GND. |

# GIDROLOCK®

ИНЖЕНЕРНЫЕ СИСТЕМЫ БЕЗОПАСНОСТИ

ООО ГИДРОРЕСУРС

8 (495) 585-12-59

8 (498) 720-52-28

8 (495) 120-50-02

8 (800) 707-51-58

(бесплатно по России)

[www.gidrolock.ru](http://www.gidrolock.ru)

## Гарантийный сертификат

Уважаемый покупатель! Благодарим Вас за покупку.

Шаровой электропривод GIDROLOCK ULTIMATE прослужит Вам долго и оградит от неприятностей, связанных с авариями в системе водоснабжения и отопления.

Гарантийный срок на шаровой электропривод GIDROLOCK ULTIMATE 4 года со дня продажи.

Условиями выполнения гарантийных обязательств являются:

1. Наличие заполненного гарантийного сертификата на шаровой электропривод.
2. Правильное выполнение всех условий по монтажу и эксплуатации оборудования согласно инструкции по эксплуатации шарового электропривода GIDROLOCK ULTIMATE.

Гарантийные обязательства не распространяются на изделия с дефектами, возникшими в результате механических повреждений, неправильного подключения элементов системы и невыполнения инструкции по монтажу и эксплуатации.

Дата продажи        \_\_\_ / \_\_\_\_\_ 20\_\_\_ г.

Подпись продавца        \_\_\_\_\_

Претензий к внешнему виду и комплектации не имею. С условиями гарантии согласен.

Подпись покупателя        \_\_\_\_\_