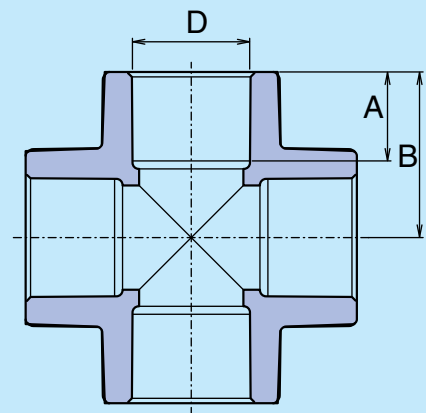
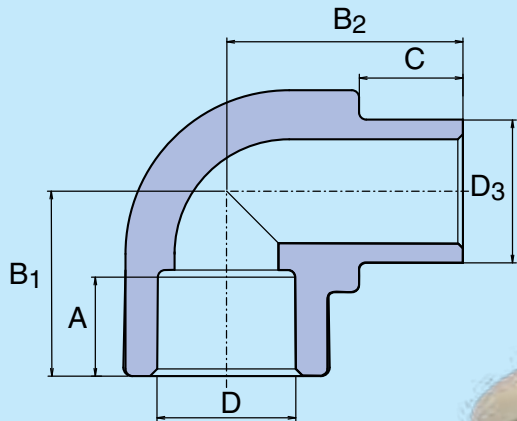
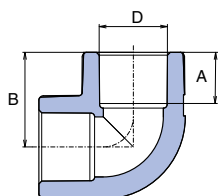


# Технический паспорт изделия



## Цельнопластиковые фитинги



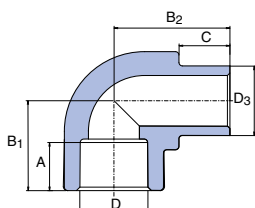


### Угольник 90°

D	A	B	☺	☺	⚖	КОД
мм	мм	мм	I.	II.	кг/шт	
16	13,0	23,2	50	250	0,010	SKO01690XX
20	14,5	26,8	50	500	0,018	SKO02090XX
25	16,0	31,0	50	250	0,030	SKO02590XX
32	18,0	36,5	25	150	0,056	SKO03290XX
40	20,5	43,0	10	70	0,100	SKO04090XX
50	23,5	51,0	10	40	0,158	SKO05090XX
63	27,5	61,5	5	15	0,334	SKO06390XX
75*	30,0	70,1	2	6	0,399	SKO07590RCT
90*	33,0	80,6	1	6	0,600	SKO09090RCT
110*	37,0	94,6	1	3	1,016	SKO11090RCT
⊕ 125*	40,0	106,6	1	2	1,481	SKO12590RCT

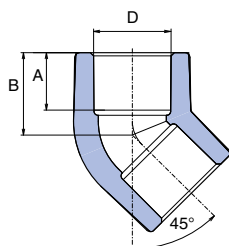
⊕ Информация о сроках доставки - по запросу

\* материал PP-RCT



### Угольник 90° внутренний / наружный

D, D <sub>3</sub>	A	B <sub>1</sub>	B <sub>2</sub>	C	☺	☺	⚖	КОД
мм	мм	мм	мм	мм	I.	II.	кг/шт	
16	13,0	21,3	25,0	12,0	50	200	0,006	SKO116XXXX
20	14,5	26,8	30,3	13,0	50	250	0,014	SKO120XXXX
25	16,0	31,0	35,0	14,0	50	200	0,024	SKO125XXXX
32	18,0	36,5	42,2	16,0	25	100	0,044	SKO132XXXX

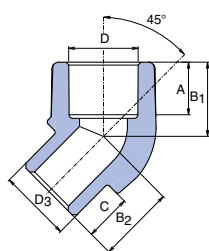


### Угольник 45°

D	A	B	☺	☺	⚖	КОД
мм	мм	мм	I.	II.	кг/шт	
16	13,0	18,7	50	200	0,008	SKO01645XX
20	14,5	20,8	100	500	0,014	SKO02045XX
25	16,0	24,0	50	250	0,024	SKO02545XX
32	18,0	27,0	20	80	0,042	SKO03245XX
40	20,5	31,5	5	25	0,082	SKO04045XX
50	23,5	36,5	5	20	0,122	SKO05045XX
63	27,5	43,0	5	10	0,280	SKO06345XX
75*	30,0	48,1	2	6	0,282	SKO07545RCT
90*	33,0	54,5	1	6	0,406	SKO09045RCT
110*	37,0	62,1	1	4	0,709	SKO11045RCT
⊕ 125*	40,0	69,8	1	3	1,048	SKO12545RCT

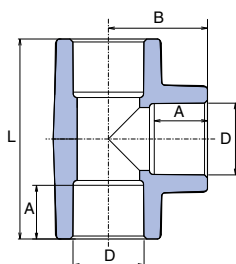
⊕ Информация о сроках доставки - по запросу

\* материал PP-RCT



### Угольник 45° внутренний / наружный

D	D3	A	B1	B2	D	⊠ I.	⊠ II.	⚖ кг/шт	КОД
мм	мм	мм	мм	мм	мм				
16	16	13,0	18,7	18,7	12,0	50	200	0,008	SKO11645XX
20	20	14,5	20,8	21,5	13,0	10	100	0,012	SKO12045XX
25	25	16,0	24,0	24,0	14,0	10	100	0,026	SKO12545XX

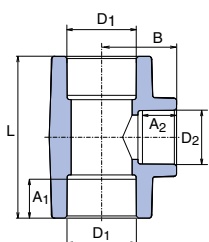


### Тройник

D	A	B	L	⊠ I.	⊠ II.	⚖ кг/шт	КОД
мм	мм	мм	мм				
16	13,0	23,2	46,4	50	250	0,012	STK016XXXX
20	14,5	27,0	54,0	50	300	0,022	STK020XXXX
25	16,0	32,0	60,0	50	200	0,038	STK025XXXX
32	18,0	35,7	70,0	20	100	0,070	STK032XXXX
40	20,5	38,5	86,2	10	50	0,124	STK040XXXX
50	23,5	51,0	102,0	5	30	0,196	STK050XXXX
63	27,5	61,5	123,0	5	15	0,430	STK063XXXX
75*	30,0	70,1	140,2	1	5	0,485	STK075RCTX
90*	33,0	80,6	161,2	1	6	0,742	STK090RCTX
110*	37,0	94,6	189,2	1	3	1,231	STK110RCTX
⊙125*	40,0	105,5	211,0	1	2	1,764	STK125RCTX

⊙ Информация о сроках доставки - по запросу

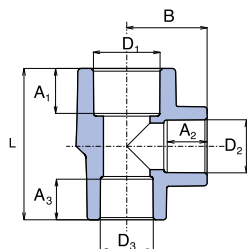
\* материал PP-RCT



### Тройник переходной

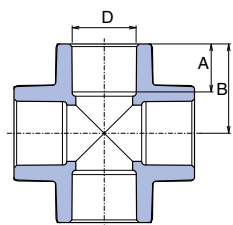
D1	D2	A1	A2	L	B	⊠ I.	⊠ II.	⚖ кг/шт	КОД
мм	мм	мм	мм	мм	мм				
20	16	14,5	13,0	53,0	23,0	50	300	0,018	STKR02016X
25	20	16,0	14,5	55,0	29,0	50	200	0,032	STKR02520X
32	20	18,0	14,5	67,0	34,4	50	150	0,052	STKR03220X
32	25	18,0	16,0	73,0	34,4	25	100	0,062	STKR03225X
40	20	20,5	14,5	64,5	38,0	20	60	0,082	STKR04020X
40	25	20,5	16,0	66,0	40,2	10	50	0,090	STKR04025X
40	32	20,5	18,0	86,0	41,5	10	40	0,132	STKR04032X
50	25	23,5	16,0	77,0	43,4	5	15	0,138	STKR05025X
50	32	23,5	18,0	84,0	46,0	5	30	0,152	STKR05032X
50	40	23,5	20,5	91,4	47,4	5	15	0,176	STKR05040X
63	25	27,5	16,0	85,0	49,9	5	10	0,239	STKR06325X
63	32	27,5	18,0	92,0	52,0	5	15	0,290	STKR06332X
63	40	27,5	20,5	100,0	54,6	5	15	0,306	STKR06340X
63	50	27,5	23,5	110,0	57,2	5	15	0,340	STKR06350X
75*	40	30,0	20,5	115,4	63,5	1	15	0,365	STKR07540RCT
75*	50	30,0	23,5	115,4	63,5	1	15	0,345	STKR07550RCT
75*	63	30,0	27,5	128,4	67,5	1	15	0,405	STKR07563RCT
90*	75	33,0	30,0	146,2	77,7	1	15	0,605	STKR09075RCT

\* материал PP-RCT



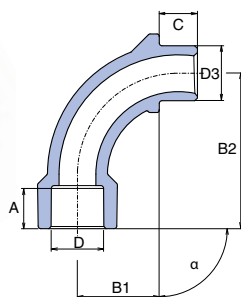
### Тройник переходной с двух сторон

D <sub>1</sub>	D <sub>2</sub>	D <sub>3</sub>	A <sub>1</sub>	A <sub>2</sub>	A <sub>3</sub>	L	B	☒	☒	⚖	КОД
мм	мм	мм	мм	мм	мм	мм	мм	I.	II.	кг/шт	
25	20	20	16,0	14,5	14,5	55,2	29,3	10	50	0,028	STKR0252020
32	20	20	18,0	14,5	14,5	57,3	32,8	10	50	0,040	STKR0322020
32	20	25	18,0	14,5	16,0	58,9	32,8	10	50	0,044	STKR0322520
32	25	25	18,0	18,0	16,0	66,0	34,4	10	50	0,052	STKR0322525



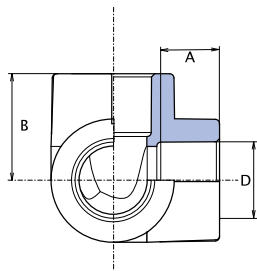
### Крестовина

D <sub>3</sub>	A	B <sub>1</sub>	☒	☒	⚖	КОД
мм	мм	мм	I.	II.	кг/шт	
20	14,5	26,3	25	100	0,024	SKRI020XXX
25	16,0	30,1	25	100	0,042	SKRI025XXX
32	18,0	35,0	10	40	0,070	SKRI032XXX
40	20,5	42,0	10	30	0,128	SKRI040XXX



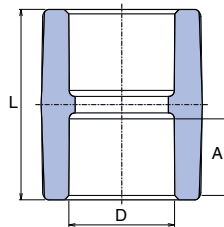
### Отвод

D	D <sub>3</sub>	A	B <sub>1</sub>	B <sub>2</sub>	C	α	☒	☒	⚖	КОД
мм	мм	мм	мм	мм	мм	°	I.	II.	кг/шт	
20	20	14,5	37,0	56,0	13,6	90°	25	100	0,022	SO02090XXX
25	25	16,0	45,0	67,0	14,6	90°	10	100	0,036	SO02590XXX



### Тройной уголок

D	A	B	📦 I.	📦 II.	⚖️ кг/шт	КОД
MM	MM	MM	I.	II.	кг/шт	
20	14,5	26,8	10	50	0,020	SKOT020XXX
25	16,0	29,5	10	40	0,032	SKOT025XXX
32	18,0	35,0	5	20	0,062	SKOT032XXX
40	20,5	41,5	5	15	0,108	SKOT040XXX

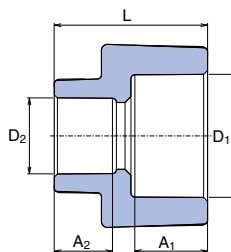


### Муфта

D	A	L	📦 I.	📦 II.	⚖️ кг/шт	КОД
MM	MM	MM	I.	II.	кг/шт	
16	13,0	33,0	50	250	0,006	SNA016XXXX
20	14,5	34,6	50	500	0,010	SNA020XXXX
25	16,0	37,8	50	250	0,018	SNA025XXXX
32	18,0	40,0	25	150	0,034	SNA032XXXX
40	20,5	48,0	20	80	0,056	SNA040XXXX
50	23,5	53,0	10	70	0,082	SNA050XXXX
63	27,5	65,0	5	30	0,118	SNA063XXXX
75*	30,0	68,0	1	25	0,172	SNA075RCTX
90*	33,0	74,2	1	20	0,275	SNA090RCTX
110*	37,0	85,2	1	5	0,472	SNA110RCTX
⊕125*	40,0	93,0	1	6	0,638	SNA125RCTX

⊕ Информация о сроках доставки - по запросу

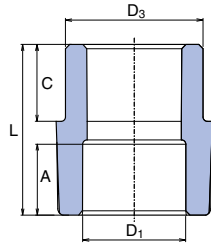
\* материал PP-RCT



### Муфта переходная

D1	D2	A1	D2	L	📦 I.	📦 II.	⚖️ кг/шт	КОД
MM	MM	MM	MM	MM	I.	II.	кг/шт	
25	20	16,0	14,5	34,0	50	450	0,014	SRE02520XX
32	20	18,0	14,5	39,0	50	250	0,026	SRE03220XX
32	25	18,0	16,0	39,5	50	250	0,028	SRE03225XX

### Муфта переходная внутренняя / наружная

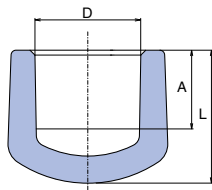


D3	D1	A	L	C	☒	☒	⚖	КОД
мм	мм	мм	мм	мм	I.	II.	кг/шт	
20	16	13,0	32,5	13,0	50	250	0,006	SRE12016XX
25	20	14,5	34,0	14,0	50	500	0,010	SRE12520XX
32	20	14,5	40,0	16,0	50	200	0,016	SRE13220XX
32	25	16,0	39,5	16,0	50	300	0,018	SRE13225XX
40	20	14,5	47,0	18,5	10	50	0,024	SRE14020XX
40	25	16,0	45,4	18,5	10	50	0,026	SRE14025XX
40	32	18,0	48,2	18,5	20	60	0,034	SRE14032XX
50	25	16,0	41,3	21,3	10	50	0,042	SRE15025XX
50	32	18,0	55,5	22,0	10	50	0,052	SRE15032XX
50	40	20,5	52,0	22,0	10	50	0,048	SRE15040XX
63	25	16,0	49,3	25,3	5	50	0,070	SRE16325XX
63	32	18,0	62,5	25,3	5	70	0,080	SRE16332XX
63	40	20,5	58,5	25,3	5	70	0,078	SRE16340XX
63	50	23,5	58,5	25,3	5	70	0,078	SRE16350XX
75*	40	20,5	56,9	28,9	5	20	0,094	SRE17540RCT
75*	50	23,5	51,4	28,9	5	20	0,100	SRE17550RCT
75*	63	27,5	62,9	28,9	5	25	0,112	SRE17563RCT
90*	50	23,5	57,9	33,4	1	20	0,157	SRE19050RCT
90*	63	27,5	56,9	33,4	1	20	0,150	SRE19063RCT
90*	75	30,0	69,4	33,4	1	12	0,185	SRE19075RCT
110*	75	30,0	60,5	39,4	1	10	0,251	SRE111075RCT
110*	90	33,0	79,4	39,4	1	12	0,303	SRE111090RCT
☉125*	110	37,0	100,3	42,0	1	10	0,500	SRE1125110RCT

☉ Информация о сроках доставки - по запросу

\* материал PP-RCT

### Заглушка

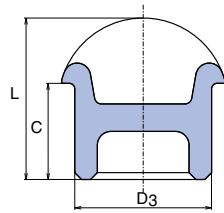


D	A	B	☒	☒	⚖	КОД
мм	мм	мм	I.	II.	кг/шт	
16	13,5	20,9	50	400	0,004	SZA016XXXX
20	14,5	24,5	50	150	0,008	SZA020XXXX
25	16,0	28,0	50	150	0,014	SZA025XXXX
32	18,0	33,0	20	100	0,026	SZA032XXXX
40	20,5	39,5	5	25	0,048	SZA040XXXX
50	23,5	47,0	5	25	0,078	SZA050XXXX
63	27,5	53,5	5	25	0,170	SZA063XXXX
75*	30,0	60,0	5	5	0,183	SZA075RCTX
90*	33,0	69,0	1	6	0,279	SZA090RCTX
110*	37,0	79,0	1	4	0,480	SZA110RCTX
☉125*	40,0	79,5	1	7	0,712	SZA125RCTX

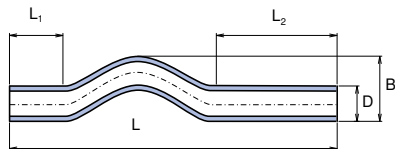
☉ Информация о сроках доставки - по запросу

\* материал PP-RCT

### Заглушка внутренняя

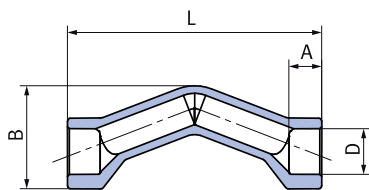


D <sub>3</sub>	C	L	☒	☒	⚖	КОД
мм	мм	мм	I.	II.	кг/шт	
20,0	14,3	23,5	40	160	0,004	SZA120XXHE



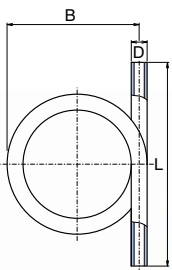
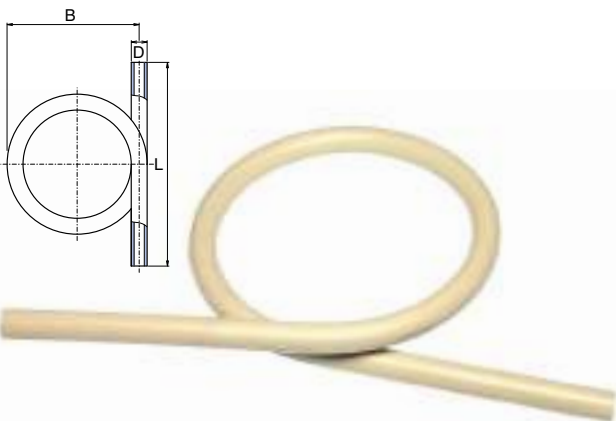
### Перекрещивание S 2,5 / PN 20 / SDR 6

D <sub>3</sub>	S	B	L	L <sub>1</sub>	L <sub>2</sub>	☒	☒	⚖	КОД
мм	(PN20)	мм	мм	мм	мм	I.	II.	кг/шт	
16	2,5 (20)	35,0	400,0	80,0	180,0	10	50	0,044	SKR016P20X
20	2,5 (20)	47,0	400,0	80,0	180,0	10	50	0,070	SKR020P20X
25	2,5 (20)	52,0	400,0	80,0	120,0	10	50	0,110	SKR025P20X
32	2,5 (20)	65,0	390,0	64,0	106,0	5	20	0,174	SKR032P20X
40	2,5 (20)	65,0	390,0	64,0	106,0	5	20	0,268	SKR040P20X



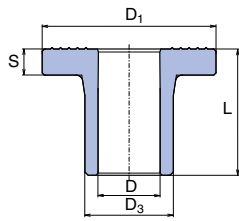
### Обвод раструбный

D	S	A	B	L	☒	☒	⚖	КОД
мм	(PN20)	мм	мм	мм	I.	II.	кг/шт	
20	2,5 (20)	14,5	42,6	117,0	10	50	0,031	SKRH020P20
25	2,5 (20)	16,0	54,8	135,0	10	50	0,060	SKRH025P20



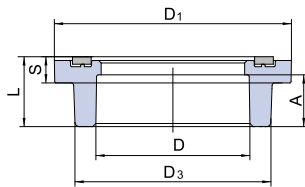
### Компенсирющая петля S 2,5 / PN 20 / SDR 6

D	S	B	L	☒	☒	⚖	КОД
мм	(PN20)	мм	мм	I.	II.	кг/шт	
16	2,5 (20)	185,0	320,0	1	10	0,090	SKS016P20X
20	2,5 (20)	200,0	450,0	1	10	0,174	SKS020P20X
25	2,5 (20)	210,0	440,0	1	10	0,264	SKS025P20X
32	2,5 (20)	230,0	410,0	1	5	0,430	SKS032P20X
40	2,5 (20)	290,0	450,0	1	3	0,786	SKS040P20X



### Бурт

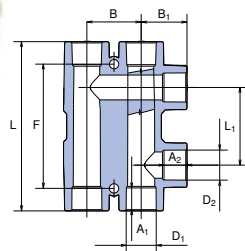
D <sub>3</sub>	L	D <sub>1</sub>	S	D	☐	☐	⚖	КОД
MM	MM	MM	MM	MM	I.	II.	кг/шт	
40	58,0	80,0	12,5		2	70	0,072	SLN040XXXX
50	60,0	90,0	12,5		2	60	0,102	SLN050XXXX
63	62,0	105,0	13,5		1	40	0,156	SLN063XXXX
75*	73,0	123,0	14,7		1	20	0,205	SLN075RCTX
90*	92,0	140,0	17,0		1	15	0,320	SLN090RCTX
110*	103,0	160,0	19,0		1	10	0,593	SLN110RCTX



### Бурт раструбный

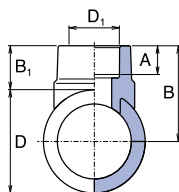
D	D <sub>3</sub>	L	D <sub>1</sub>	S	A	☐	☐	⚖	КОД
MM	MM	MM	MM	MM	MM	I.	II.	кг/шт	
⊙125*	157,0	54,0	190,0	21,0	40,0	1	10	0,548	SLN125RCT

⊙ Информация о сроках доставки - по запросу / \* материал PP-RCT



### Распределительный узел

D <sub>1</sub>	D <sub>2</sub>	A <sub>1</sub>	A <sub>2</sub>	L <sub>1</sub>	L	B <sub>1</sub>	B	☐	☐	⚖	КОД
MM	MM	MM	MM	MM	MM	MM	MM	I.	II.	кг/шт	
20	20	14,5	14,5	50	109	29,5	35	1	20	0,098	SRAO02020X
25	20	16,0	14,5	50	115	32,0	45	1	20	0,138	SRAO02520X

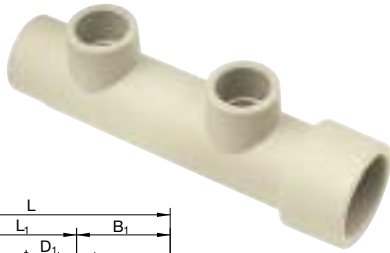


### Вварное седло

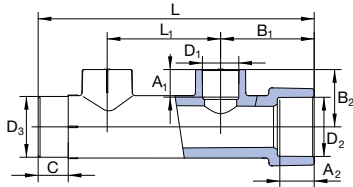
D	D <sub>1</sub>	A	B <sub>1</sub>	B	☐	☐	⚖	КОД
MM	MM	MM	MM	MM	I.	II.	кг/шт	
63	32	18,0	27,0	58,5	10	50	0,021	SNS06332XX
75*	32	18,0	21,3	61,0	10	50	0,022	SNS07532RCT
90*	32	18,0	21,3	69,0	10	50	0,023	SNS09032RCT
110*	32	18,0	25,7	80,7	10	40	0,034	SNS11032RCT
110*	40	21,0	25,7	80,7	10	40	0,036	SNS11032RCT
⊙125*	32	18,0	22,0	84,5	5	40	0,033	SNS12532RCT
⊙125*	40	21,0	28,0	90,5	5	40	0,037	SNS12540RCT
⊙125*	50	23,5	29,5	92,0	1	5	0,042	SNS12550RCT
⊙125*	63	27,5	37,0	99,5	1	5	0,047	SNS12563RCT

⊙ Информация о сроках доставки - по запросу / \* материал PP-RCT





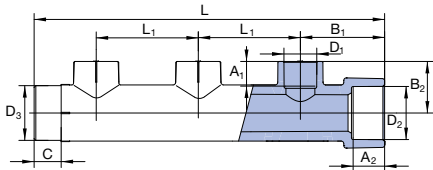
### Двойной коллектор



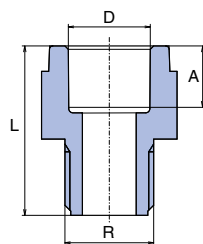
D <sub>1</sub>	D <sub>2</sub>	⊞	⊞	⚖	КОД
мм	мм	I.	II.	кг/шт	
16	32	5	20	0,072	SROZ132162RCT
20	32	5	20	0,068	SROZ132202RCT



### Тройной коллектор



D <sub>1</sub>	D <sub>2</sub>	⊞	⊞	⚖	КОД
мм	мм	I.	II.	кг/шт	
16	32	5	20	0,103	SROZ132163RCT
20	32	5	20	0,097	SROZ132203RCT



### Переход с пластмассовой наружной резьбой

D	R	A	L	⊞	⊞	⚖	КОД
мм		мм	мм	I.	II.	кг/шт	
20	1/2"	14,5	40,0	50	200	0,014	SDG02020XX
20	3/4"	14,5	38,0	50	500	0,012	SDG02025XX
25	3/4"	16,0	42,0	50	300	0,020	SDG02525XX
32	1"	18,0	54,0	25	150	0,038	SDG03232XX
40	5/4"	20,5	62,0	10	100	0,074	SDG04040XX
50	6/4"	23,5	63,0	10	50	0,094	SDG05050XX
63	2"	27,5	81,9	5	35	0,194	SDG06363XX



### Опора

D	⊞	⊞	⚖	КОД
мм	I.	II.	кг/шт	
16	50	300	0,004	PRE016XXXX
20	50	500	0,004	PRE020XXXX
25	50	500	0,006	PRE025XXXX
32	50	300	0,008	PRE032XXXX



### Опора с зажимом

D	📦	📦	⚖️	КОД
ММ	I.	II.	кг/шт	
20	50	500	0,008	PRE020XXXX
25	50	500	0,008	PRE025XXXX
32	50	300	0,013	PRE032XXXX
40	50	400	0,016	PRP040XXXX
50	25	100	0,034	PRP050XXXX
63	25	100	0,046	PRP063XXXX
☉75	1	-	0,084	PRP075XXXX
☉90	1	-	0,114	PRP090XXXX
☉110	1	-	0,136	PRP110XXXX

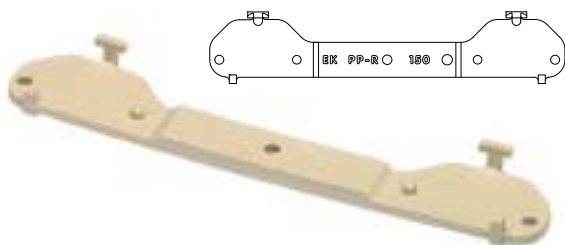
☉ Информация о сроках доставки - по запросу

Блокировки для соединения с другими опорами в строке



### Двойная опора

D	📦	⚖️	КОД
ММ		кг/шт	
2×20	1	0,016	PRDV0202XX
2×25	1	0,022	PRDV0252XX



### Планка установочная для смесителя

D	L	📦	📦	⚖️	КОД
ММ	ММ	I.	II.	кг/шт	
20	150	10	50	0,026	SDNKXXXXXX

### Пробка короткая



G	📦	📦	⚖️	КОД
	I.	II.	кг/шт	
1/2"	50	250	0,008	ZAGXXXXXXX

Короткая пробка поставляется в комплекте с резиновой прокладкой.

### Пробка длинная



G	📦	📦	⚖️	КОД
	I.	II.	кг/шт	
1/2"	50	250	0,022	ZAGDXXXXXX

Длинная пробка поставляется в комплекте с резиновой прокладкой.

## Назначение и указания по эксплуатации

### Информация об ассортименте

Фитинги производятся одного типа и, в зависимости от назначения, подразделяются на:

- цельнопластиковые фитинги (муфты, угольники, тройники, заглушки, крестовины и пр.)
- специальные детали (перекрещивания)
- специальные фитинги для систем отопления (распределительный узел, коллекторы)

Система Ekoplastik предусматривает следующие типоразмеры фитингов (приводится наружный диаметр труб): 16, 20, 25, 32, 40, 50, 63, 75, 90, 110 и 125 мм. В ассортименте системы Ekoplastik имеются трубы пяти типов или напорных рядов (с разной толщиной стенки) для возможности использования в разных эксплуатационных условиях (в зависимости от комбинации эксплуатационного давления и температуры):

**Условия эксплуатации распределительных систем горячей воды и отопления установлены для четырёх различных классов эксплуатации (ISO 10508).**

Согласно норме ISO 10508 определены следующие типовые области применения (классы эксплуатации):

- ⦿ **Класс 1:** для систем горячей воды 60 °С, срок службы 50 лет
- ⦿ **Класс 2:** для систем горячей воды 70 °С, срок службы 50 лет
- ⦿ **Класс 4:** для систем напольного отопления и низкотемпературных систем радиаторного отопления, срок службы 50 лет, с условием (в сумме за весь период эксплуатации) 20 лет эксплуатации при рабочей температуре 40 °С, 25 лет – при рабочей температуре 60 °С, 2,5 года - при рабочей температуре 70 °С.
- ⦿ **Класс 5:** для систем высокотемпературного радиаторного отопления, срок службы 50 лет, с условием (в сумме за весь период эксплуатации) 14 лет эксплуатации при рабочей температуре 20 °С, 25 лет – при рабочей температуре 60 °С, 10 – лет при рабочей температуре 80 °С и 1 год – при рабочей температуре 90 °С.

**Все фитинги являются универсальными и подходят ко всем типам и напорным рядам труб системы Wavin Ekoplastik соответствующего диаметра. Параметры эксплуатации находятся в инструкции по монтажу трубопроводов системы Wavin Ekoplastik.**

# Материалы и основные характеристики

Исходным сырьем для производства системы Ekoplastik является полипропилен тип 3 (PP-R) и тип 4 (PP-RCT)

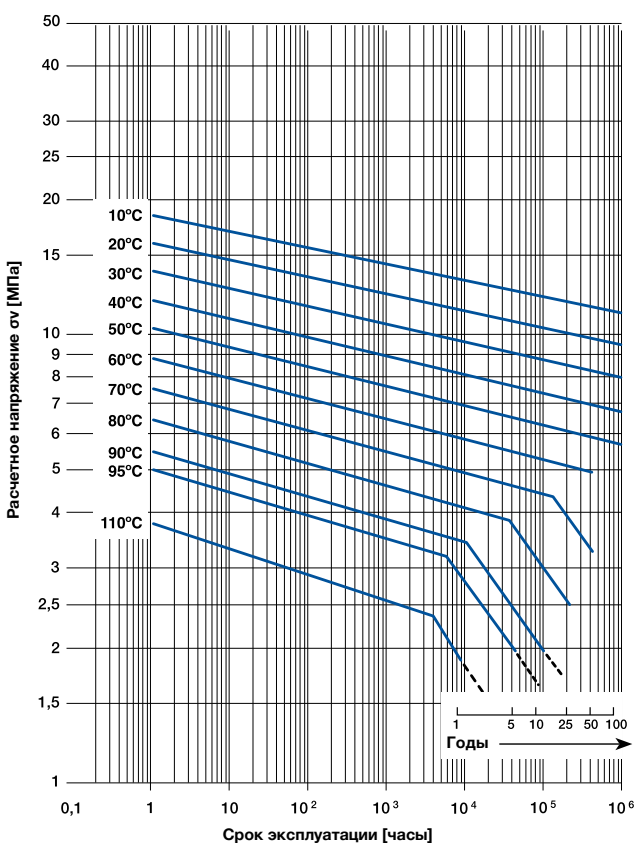
## Основные характеристики

Свойства		Единица	Значение показателя
Удельная масса	PPR, PP-RCT	г / см <sup>3</sup>	0,9
Коэффициент теплопроводности	Все типы труб	Вт / м °С	0,24

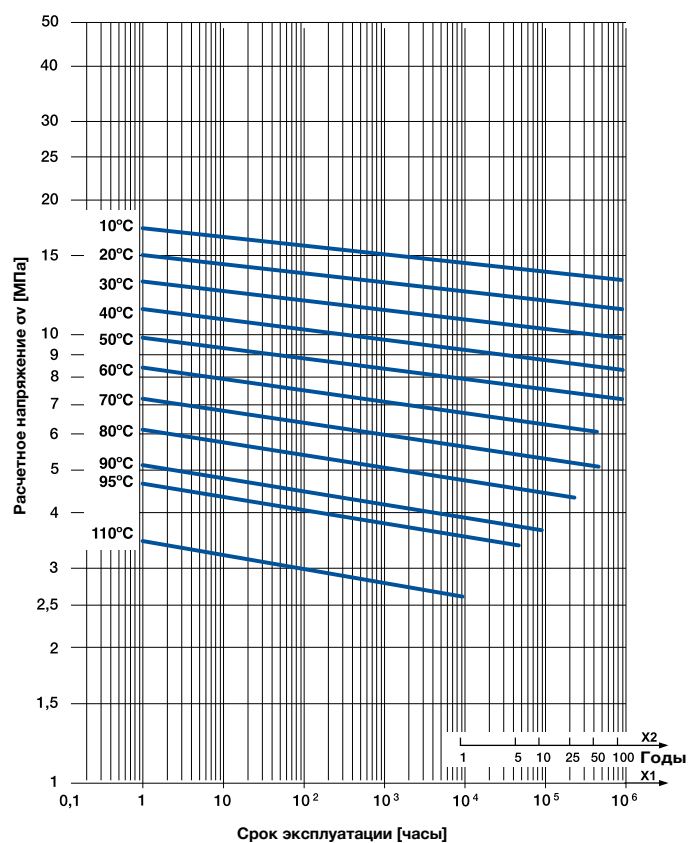
## Преимущества

- ⊗ Отсутствие коррозии и заилиenia.
- ⊗ Гигиеническая безвредность.  
Низкие потери давления по длине (на трение).
- ⊗ Легкий, быстрый и чистый монтаж.
- ⊗ При условии правильного применения, срок эксплуатации – 50 и более лет.
- ⊗ Экологически безвредное изделие (возможность вторичной переработки или нетоксичного сжигания).

## Изотермы прочности PPR



## Изотермы прочности PP-RCT



Максимальный срок эксплуатации при низких давлениях соответствует значению в крайней правой точке изотермы

## Стандарты для производства и испытаний

Изделия производятся в соответствии с европейскими и международными стандартами ČSN ISO 15874. Продукция сертифицирована во многих странах мира. В компании “WAVIN Ekoplastik s.r.o.” внедрена и сертифицирована система качества согласно стандарту ISO 9001:2008.

## Указания по монтажу

Монтаж труб Wavin Ekoplastik должен проводиться в соответствии с инструкцией по монтажу системы Ekoplastik.

## Гарантийные обязательства

На стандартные изделия системы Ekoplastik предоставляется гарантия 10 лет. Условием гарантии является соблюдение всех правил, приведенных в Инструкции по монтажу трубопроводных систем WAVIN Ekoplastik.

## Срок службы

Срок службы системы Ekoplastik - более 50 лет см. Эксплуатационные параметры указанные в Инструкции по монтажу WAVIN Ekoplastik

## Утилизация

Материал (полипропилен тип 3, тип 4), из которого изготовлены элементы системы, подлежит вторичной переработке. В компании WAVIN Ekoplastik внедрена и сертифицирована система экологического менеджмента предприятия EMS согласно стандарту ISO 14001:2004.

