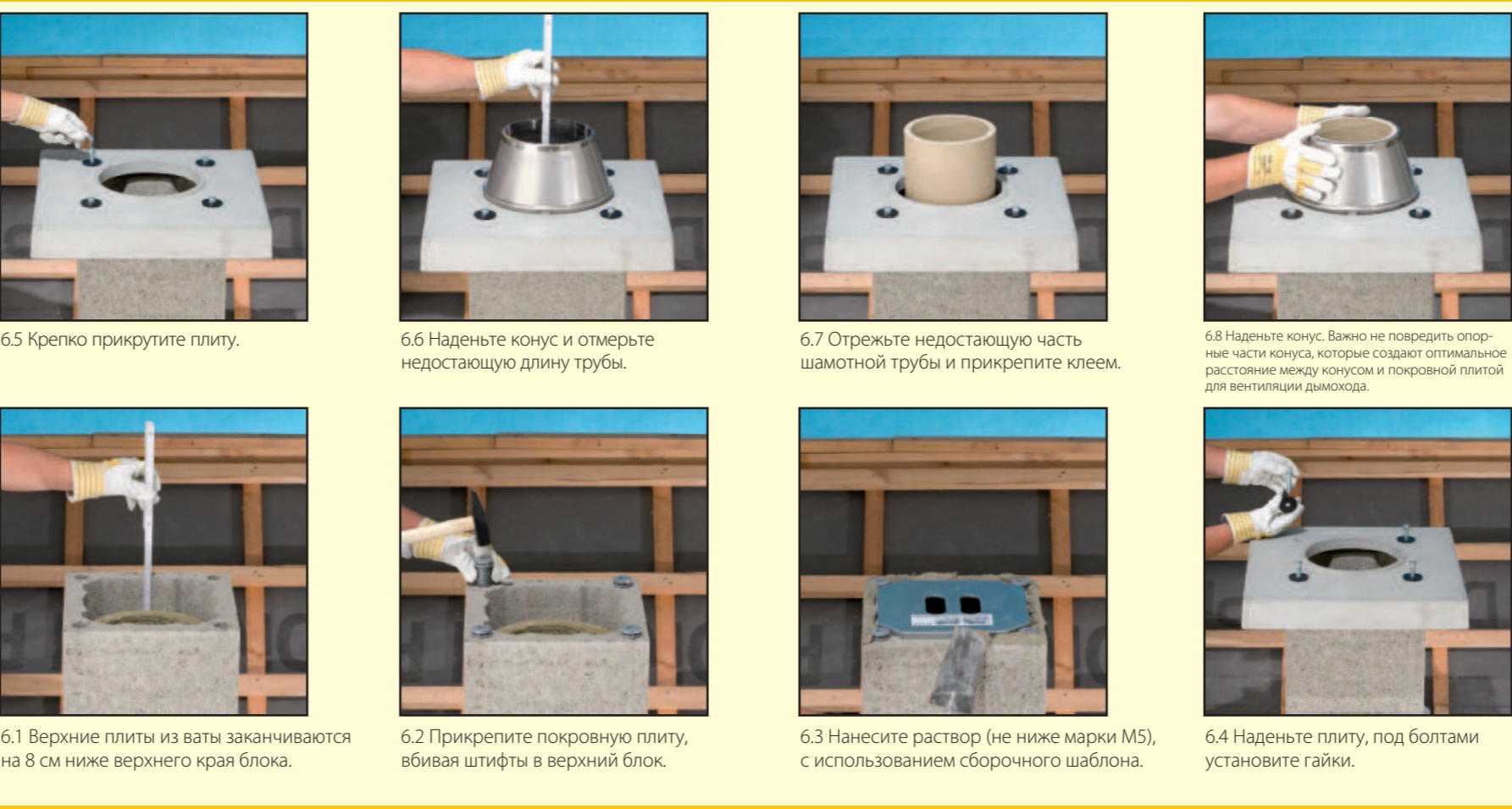


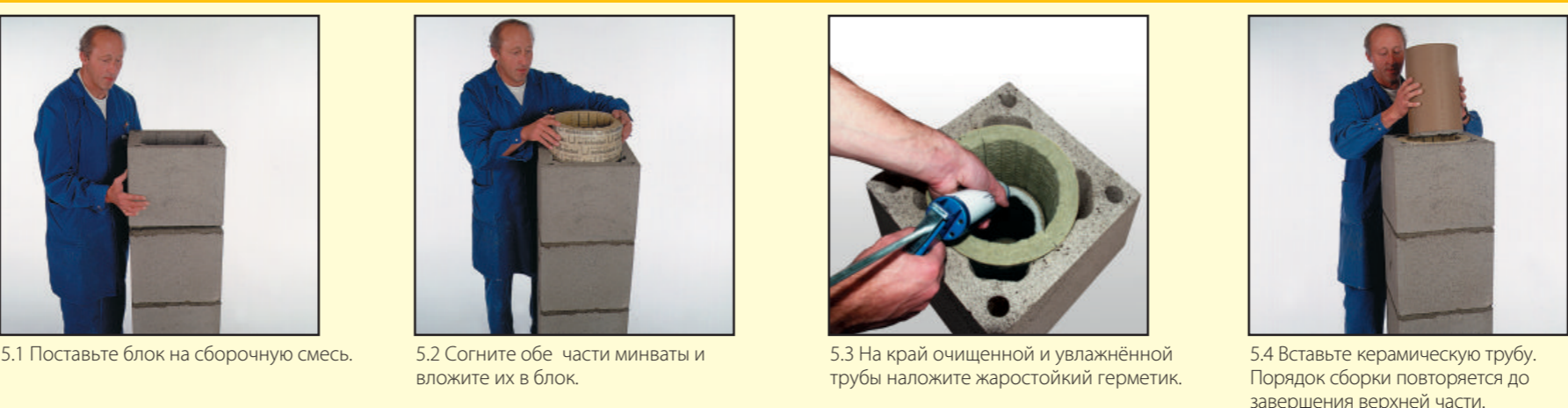
**Дымоходные системы**  
**РУКОВОДСТВО ПО МОНТАЖУ:**

**«Schiedel Rondo Plus»**  
Изолированный дымоход с вентиляцией

**6. Завершение верхней части с использованием покровной плиты**



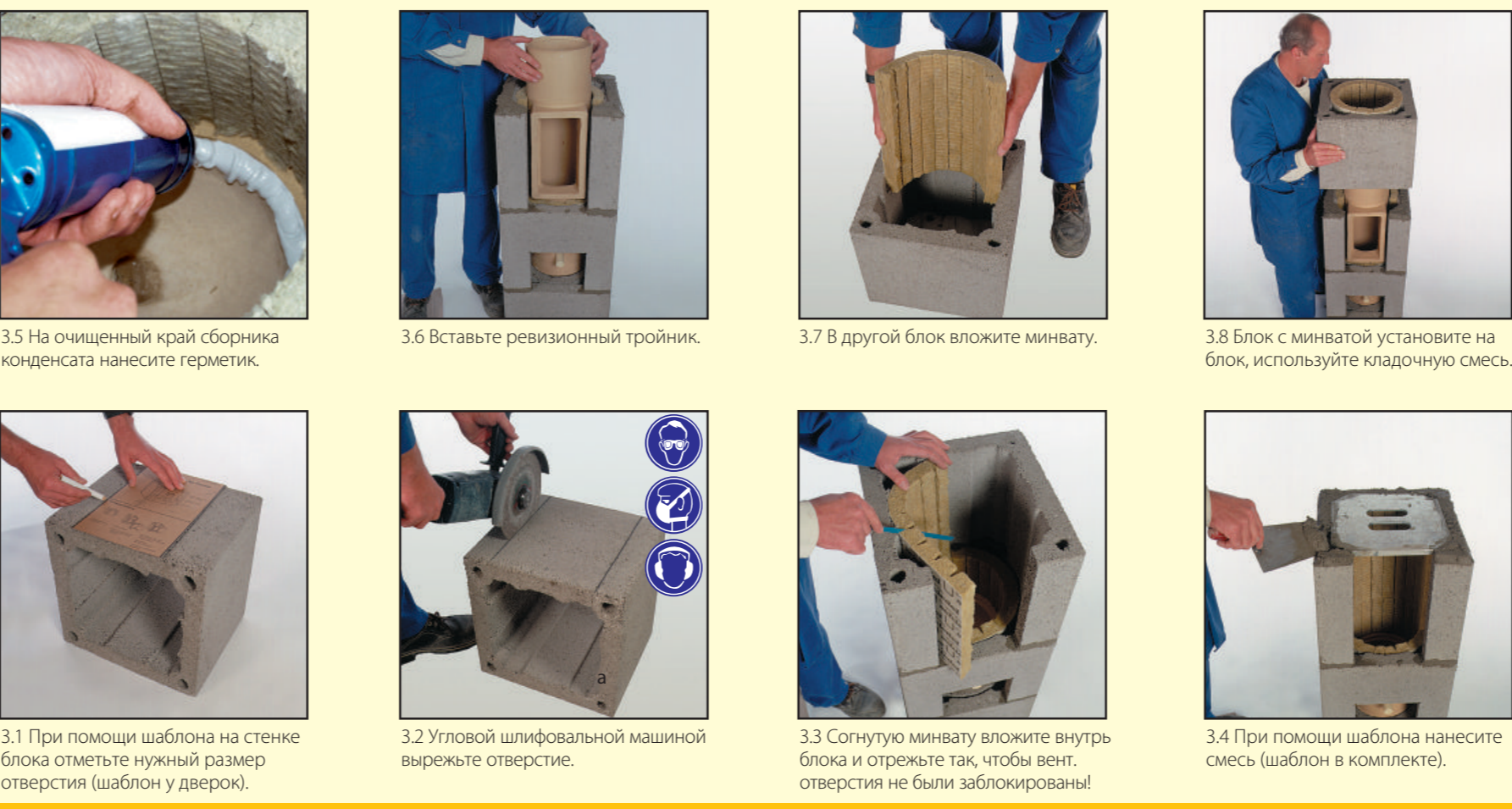
**5. Обычная сборка**



**4. Монтаж тройника подключения**



**3. Установка тройника ревизии**



**2. Подготовка основания дымохода**



**1. Подготовка цоколя**



Large technical diagram of the chimney system with labels: Конус, Керамическая труба, Покровная плита, Проход через крышу, Арматурный комплект, Гермет. заглушка, Дверка для прочистки, Место и высота установки тройника, Двери для очистки, Венти. решётка, Отвод конденсата, Цоколь, Гидроизоляция.

Table with 2 columns: Диаметр камня см, Размер А см. Rows include diameters 12-16, 18-20, 25, 30 and sizes 21, 25, 32, 38.

**Общая информация**

- Монтаж изолированного дымохода «Schiedel» с вентиляцией «Rondo Plus» необходимо проводить согласно данной инструкции.
- Необходимо придерживаться действующих местных строительных норм и правил, а также правил техники безопасности на рабочем месте.

**Согласуйте проектировщиком!**

- Перед монтажом должны быть известны место установки ревизионной дверцы для, а также высота тройника подключения.
- При использовании блоков с вентиляционной шахтой в помещении с отопительным оборудованием необходимо предусмотреть вентиляционные отверстия, при необходимости на чердаке нужно установить ревизионную дверцу для вентиляционного канала.

**Общая информация для монтажников**

- Блоки дымохода кладутся на клеевую смесь «Schiedel» или любой другой цементный раствор, класс стойкости к смятию которого не ниже М5.
- В случае превращения раствора в жидкую консистенцию необходимо использовать гидроизоляцию.

**Подробное описание**

Монтаж установки тройника подключения (выбранная высота оси, напр. 1,49 м). Если предусмотрена высота центра тройника подключения 1,49 м, необходимо вырезать стену блока (см.

2.1-2.4) Если предусмотрена большая высота тройника подключения, обычно необходимо монтировать блок, минувший керамическую трубу (4.1-4.4), пока не будет достигнута необходимая высота (1,82 м, 2,15 м).

**Процесс обычной сборки**

Необходимо осуществлять обычную сборку от тройника подключения до верхней дверцы очистки или до завершенной части дымохода. Герметик необходимо наносить на чистую и увлажненную внутреннюю часть трубы, излишек герметика нужно счистить мягкой губкой.

**Обеспечение статической устойчивости**

В случае большой высоты дымохода может потребоваться армирование дымохода под крышей или над ней. Для этого можно использовать комплект армирования «Schiedel» для разных длин.

**Перед сборкой заключительной части должна быть установлена покровная плита.**

Для того, чтобы воздух мог циркулировать, минувать в последнем блоке устанавливаются на 6-8 см ниже верхней грани последнего блока. Их необходимо обрезать должным образом.

Конус при монтаже служит также для измерения недостающей длины верхней керамической трубы. Цилиндр в конусе закрывает верхнюю керамическую трубу и защищает от воздействия погодных условий.

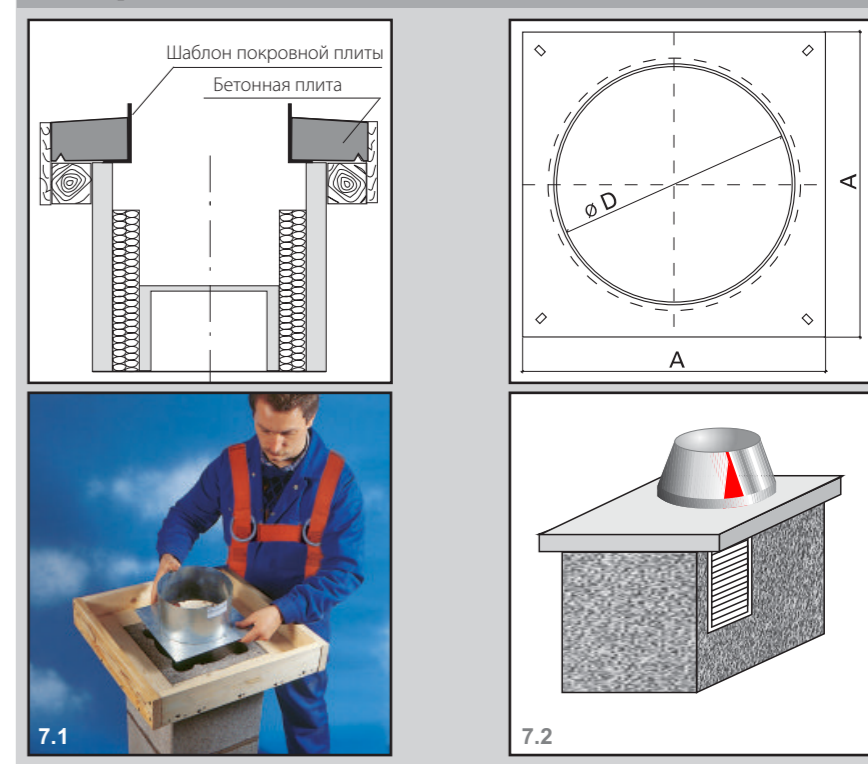
**Заключительные работы**

Оставшееся возле тройника подключение отверстие заполняется плитой из минваты. Плита из минеральной ваты по бокам закрепляется креплениями, они обеспечивают жесткую связь с блоком, при этом вентиляция остается эффективной.

**По окончании монтажных работ необходимо передать данную инструкцию мастеру отопительных установок!**

Diagram showing safety symbols for eye protection, hearing protection, and respiratory protection, along with text instructions for safe handling.

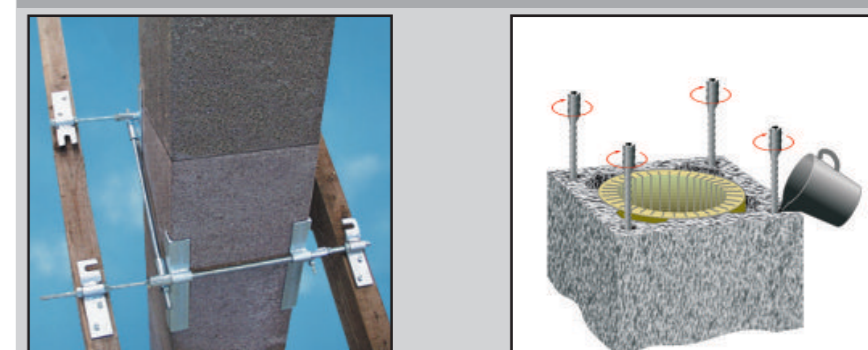
**7. Способ отливания покровной плиты на стройплощадке**



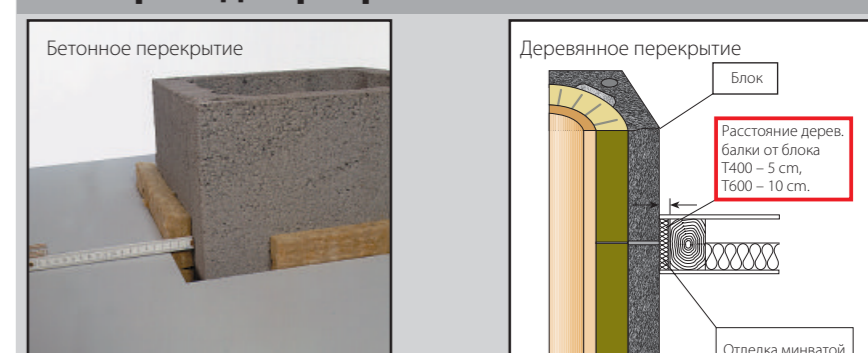
**8. Утепление дымохода над крышей**



**9. Установка дымохода**



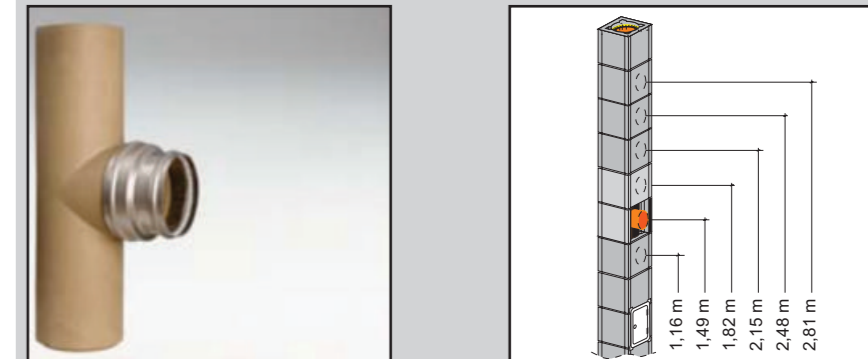
**10. Переход перекрытий**



**11. Подключение прибора на твёрдом топливе**



**12. Подключение прибора на твёрдом топливе с адптером**



**13. Подключение приборов на газовом и жидком топливе**



**14. Монтаж плиты из минеральной ваты**



**15. Монтаж ревизионной дверцы**



**Маркировка дымовой трубы**

CE and SCHIEDEL logos, technical specifications table for Rondo Plus systems (T000, T400, T2000), and CE marking details.

**Наклейка сборки дымовой трубы**

Technical specifications table for chimney systems including material type, diameter, weight, and manufacturer information.