

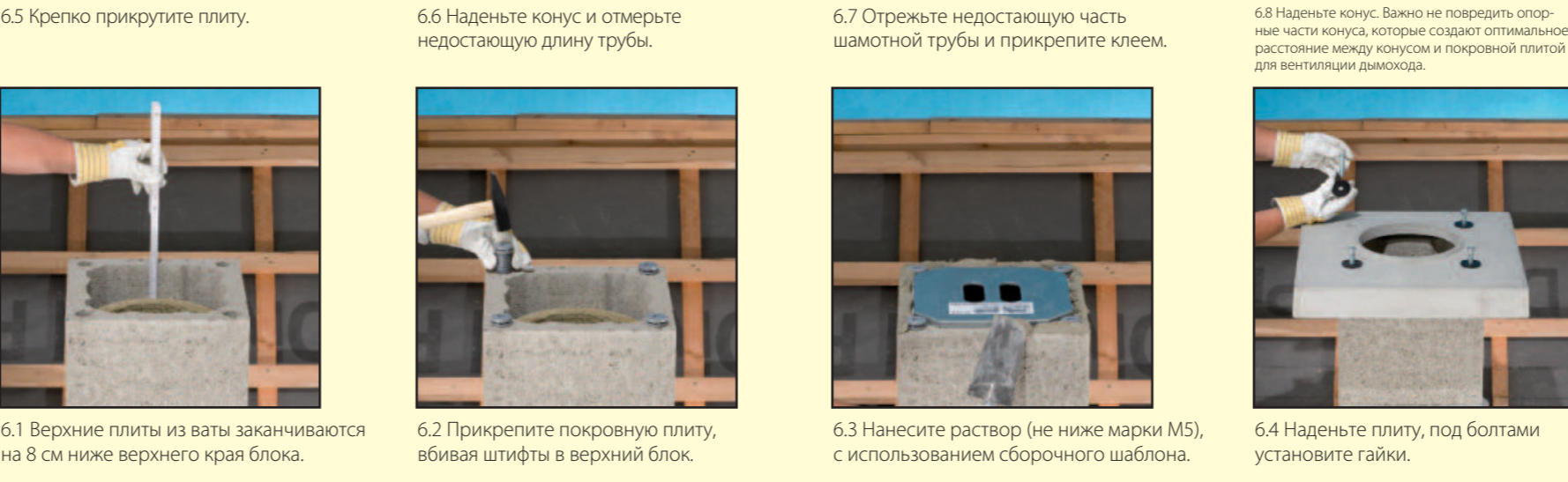
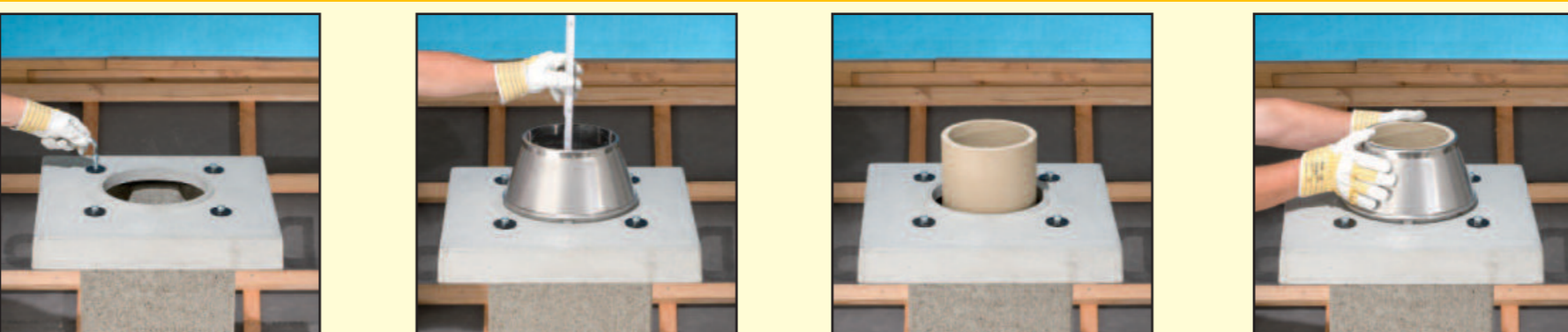
Дымоходные системы

РУКОВОДСТВО ПО МОНТАЖУ:

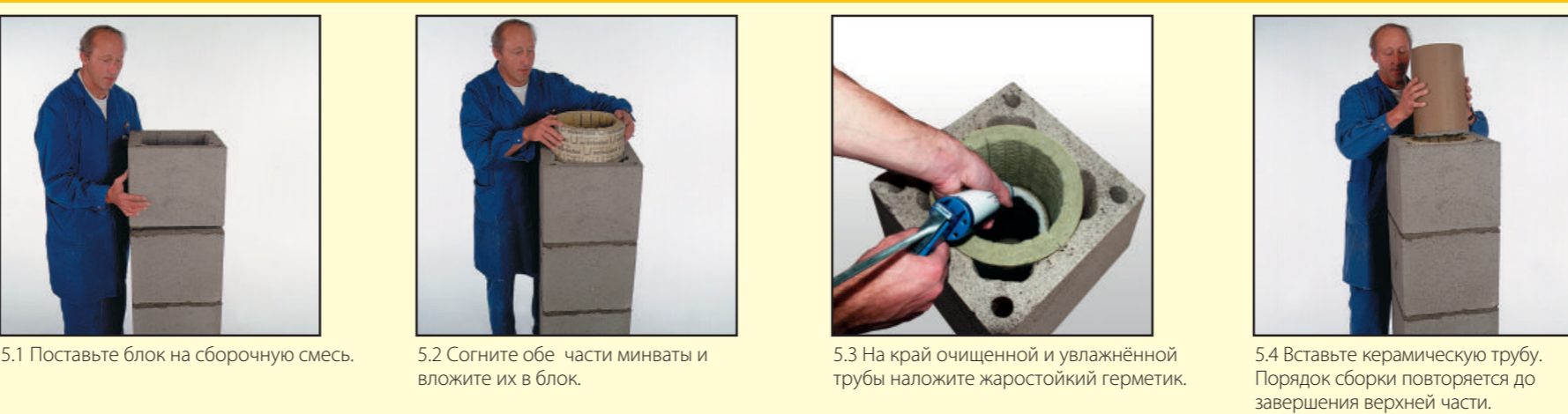
«Schiedel Rondo Plus»

Изолированный дымоход с вентиляцией

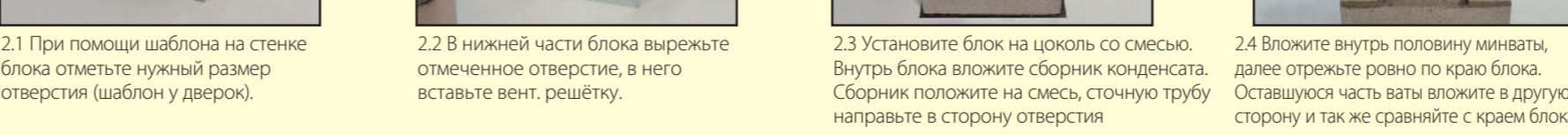
6. Завершение верхней части с использованием покровной плиты



5. Обычная сборка



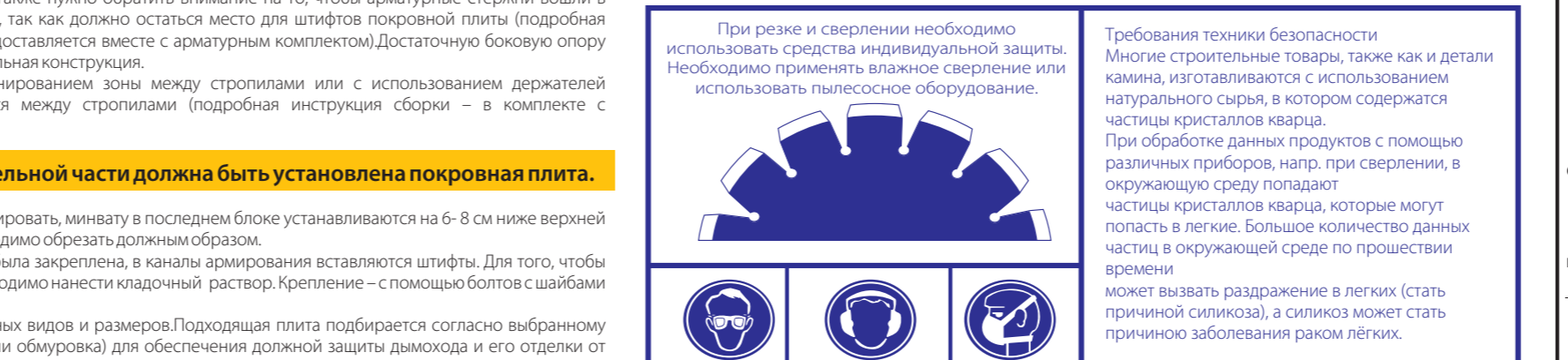
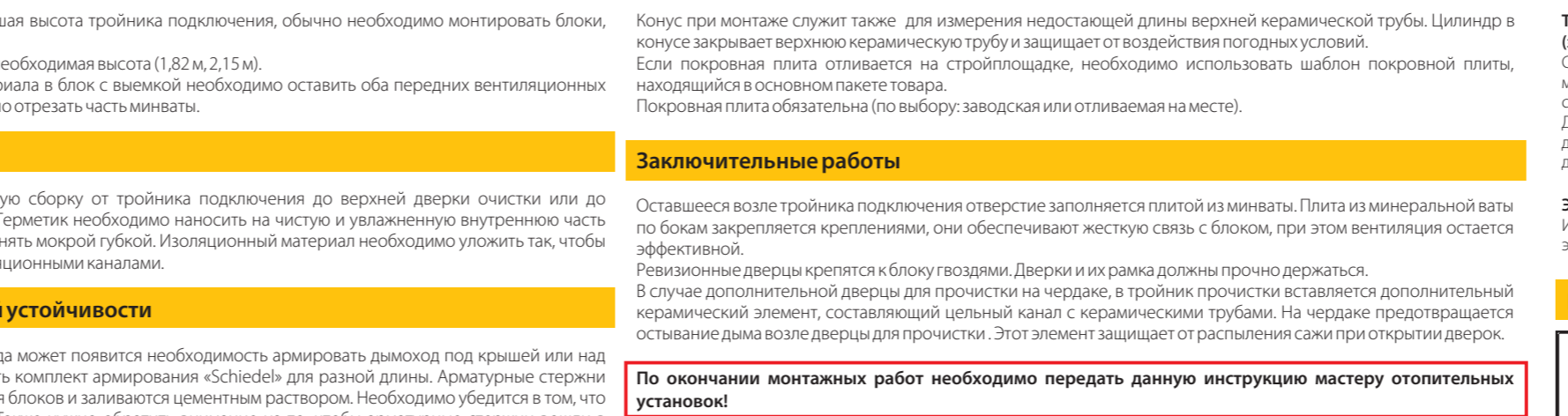
4. Монтаж тройника подключения



1. Подготовка цоколя



2. Подготовка основания дымохода



3. Установка тройника ревизии



4. Монтаж тройника подключения

