

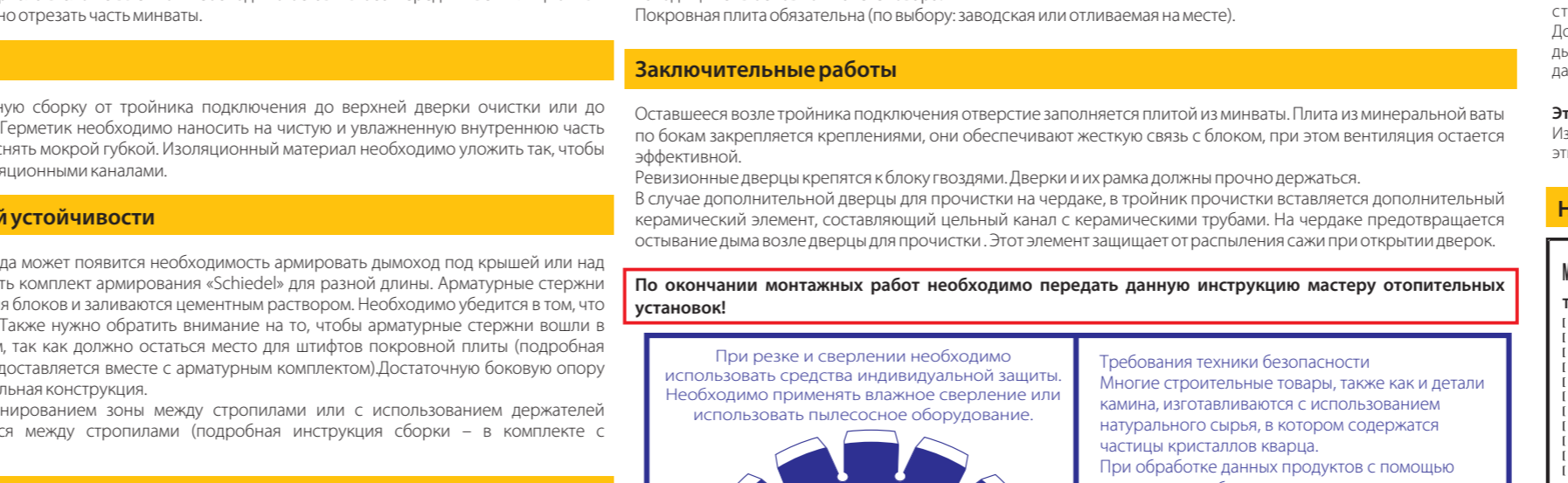
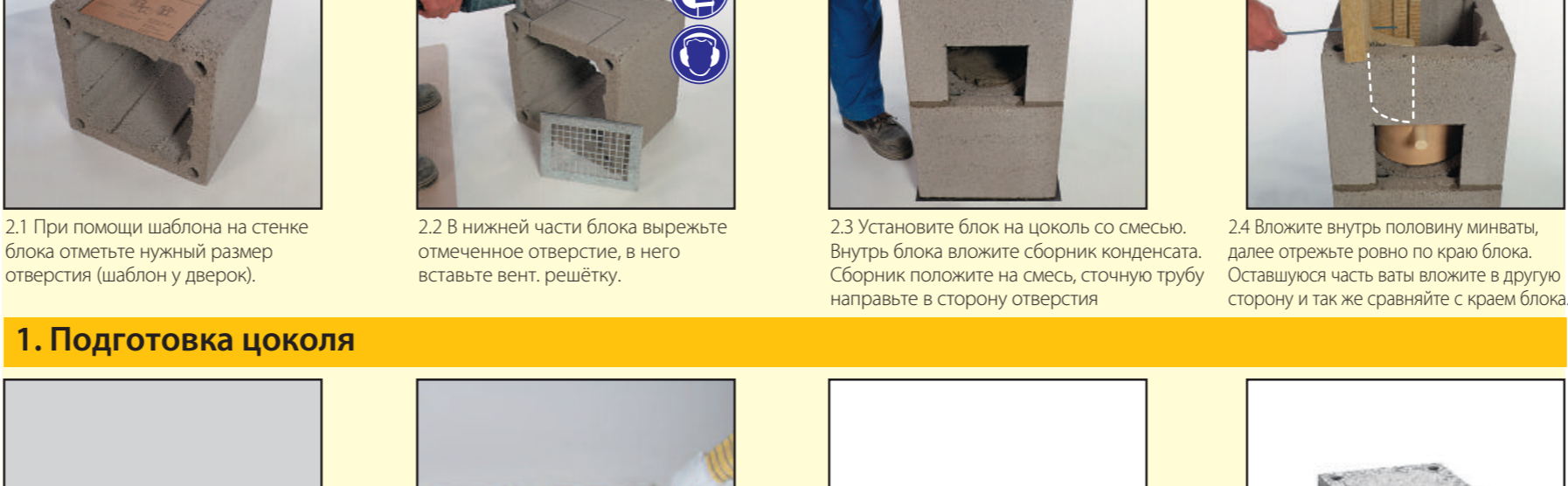
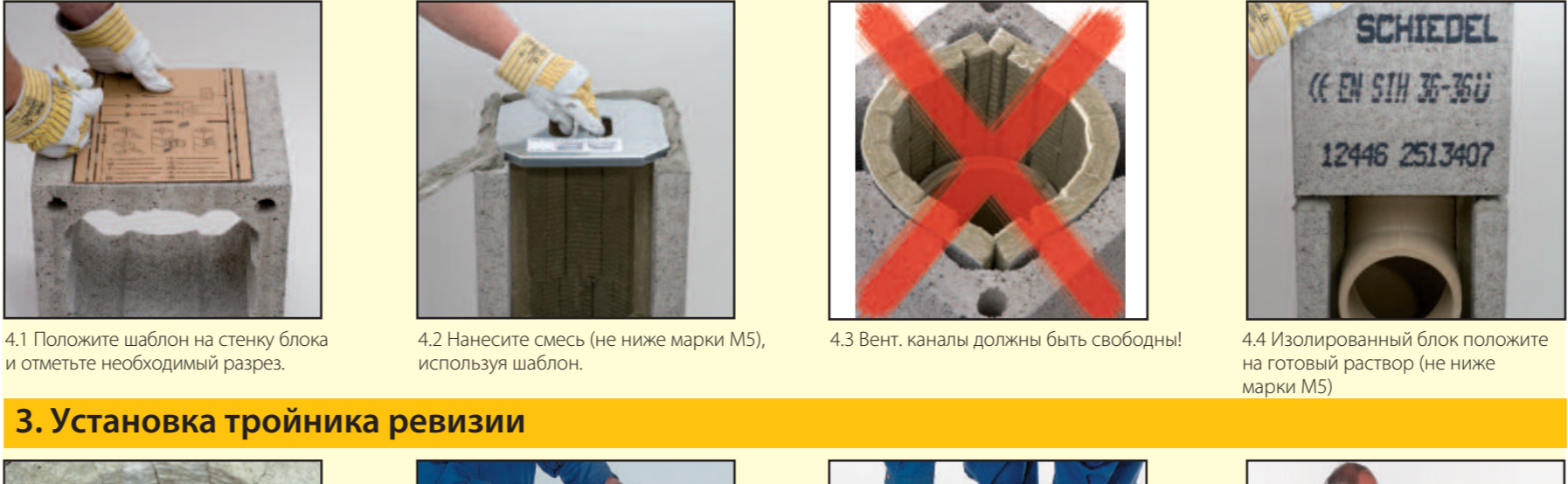
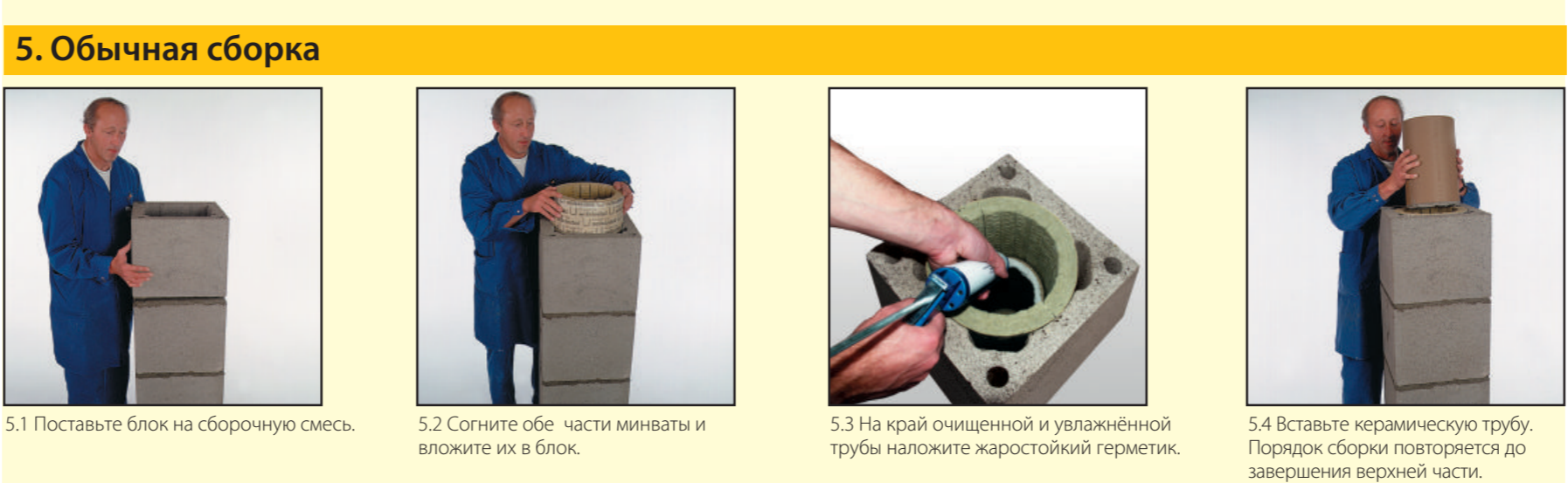
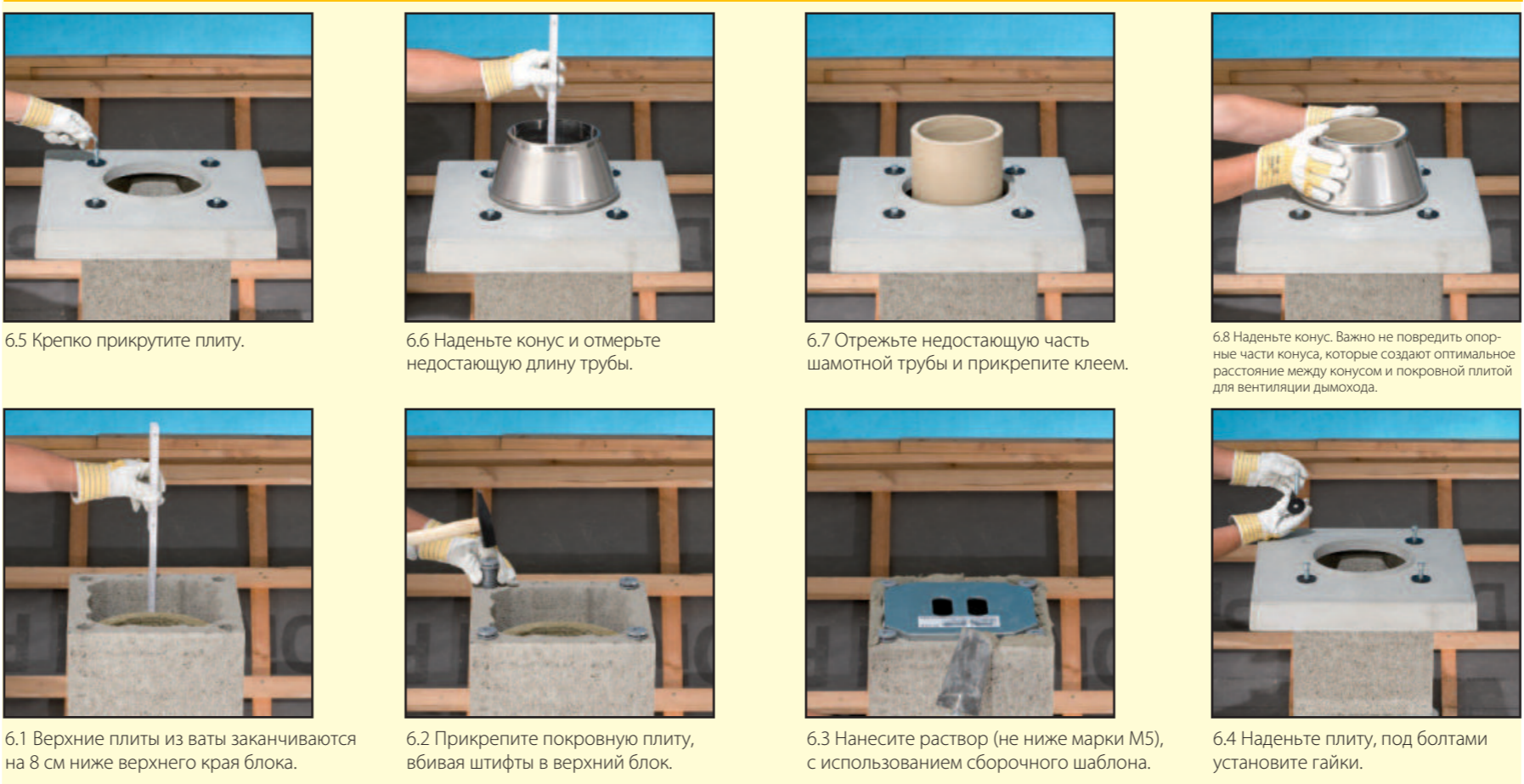
Дымоходные системы

РУКОВОДСТВО ПО МОНТАЖУ:

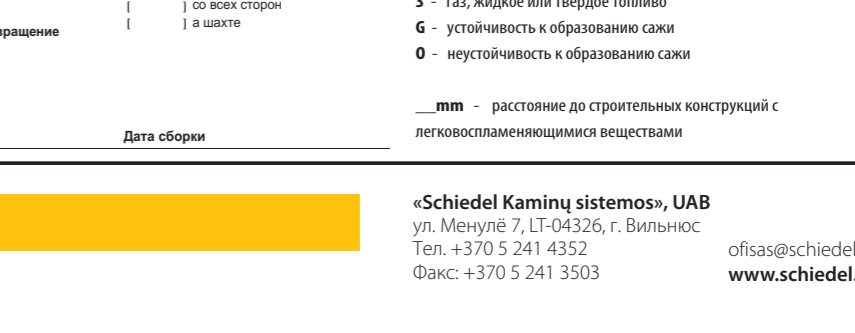
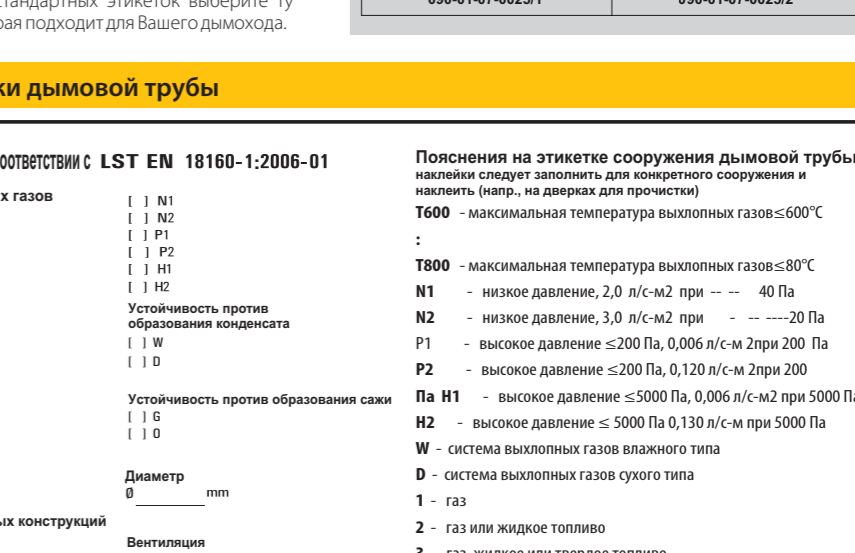
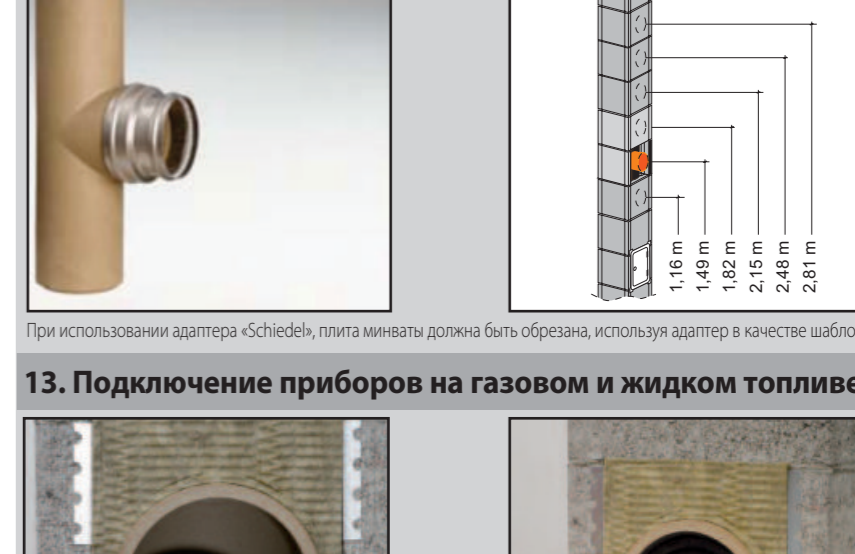
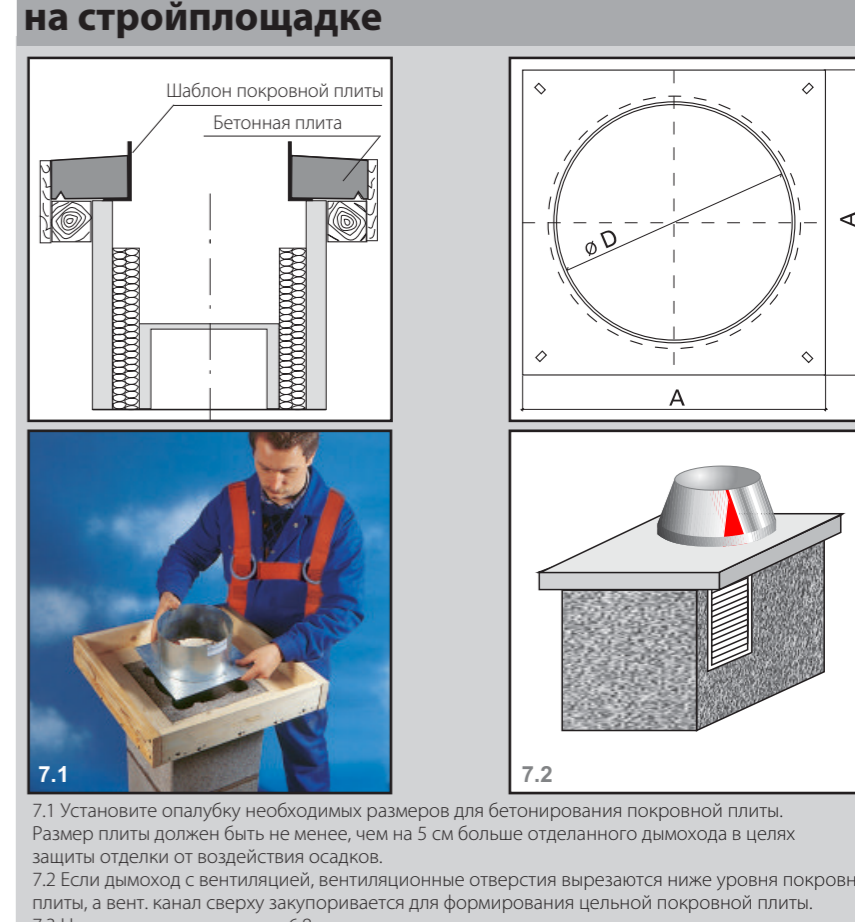
«Schiedel Rondo Plus»

Изолированный дымоход с вентиляцией

6. Завершение верхней части с использованием покровной плиты



7. Способ отливания покровной плиты на стройплощадке



80 79 78 77 76 75 74 73 72 71 70 69 68 67 66 65 64 63 62 61 60 59 58 57 56 55 54 53 52 51 50 49 48 47 46 45 44 43 42 41 40 39 38 37 36 35 34 33 32 31 30 29 28 27 26 25 24 23 22 21 20 19 18 17 16 15 14 13 12 11 10 9 8 7 6 5 4 3 2 1 0

Армированный комплект

Table with 2 columns: Диаметр камня (cm), Размер A (cm). Rows: 12-16 (21), 18-20 (25), 25 (32), 30 (38).

Место и высота установки тройника подключения согласовывается с проектировщиком (Пункт №4)

Общая информация
• Монтаж изолированного дымохода «Schiedel» с вентиляцией «Rondo Plus» необходимо проводить согласно данной инструкции.
• Необходимо придерживаться действующих местных строительных норм и правил, а также правил техники безопасности на рабочем месте.
Согласуйте с проектировщиком!
Перед монтажом должны быть известны место установки ревизионной двери для, а также высота тройника подключения к дымоходу.
Общая информация для монтажников
Блоки дымохода кладутся на кладочную смесь «Schiedel» или любой другой цементный раствор, класс стойкости к сдвигу которого не ниже М5.

2.1-2.4 Если предусмотрена большая высота тройника подключения, обычно необходимо монтировать блок минаути и керамическую трубу (4.1-4.4), пока не будет достигнута необходимая высота (1,82 м, 2,15 м).
При укладке изоляционного материала в блок с выемкой необходимо оставить оба передних вентиляционных канала свободными, для этого нужно отрезать часть минаути.
Подготовка основания дымохода
1.1 Подстелите изоляционный материал.
1.2 Подготовить раствор (марки не ниже М5), нанести гидроизоляцию, намажьте раствор.
1.3 Сформируйте цоколь в 20-30 см из бетона или кирпича...
1.4 ... или каменного блока, заполненного бетоном.

Требования маркировки
Изготовитель изделия из дымоходной трубы обязан предоставлять маркировку.
Дымоходная система «Rondo Plus»
Таблица характеристик: T600 N1 D 3 0150, T600 N1 D 3 0160, T600 N1 D 3 0170, T600 N1 D 3 0180, T600 N1 D 3 0190, T600 N1 D 3 0200, T600 N1 D 3 0210, T600 N1 D 3 0220, T600 N1 D 3 0230, T600 N1 D 3 0240, T600 N1 D 3 0250, T600 N1 D 3 0260, T600 N1 D 3 0270, T600 N1 D 3 0280, T600 N1 D 3 0290, T600 N1 D 3 0300.