



STOUT

все складывается

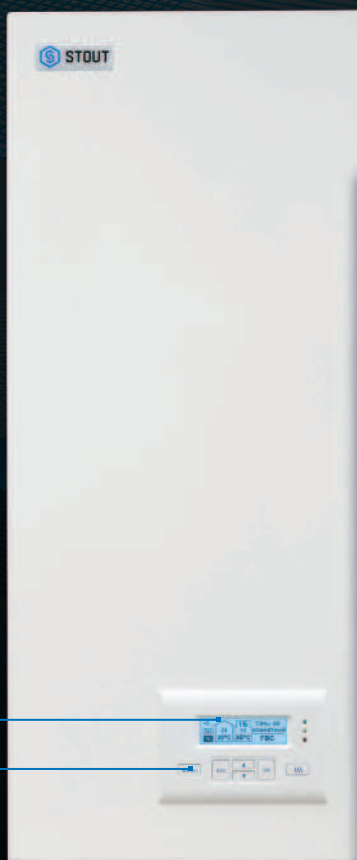
КОТЛЫ ЭЛЕКТРИЧЕСКИЕ

5 – 27 кВт



**ШВЕДСКИЙ
СТАНДАРТ
КАЧЕСТВА**

КОТЛЫ ЭЛЕКТРИЧЕСКИЕ

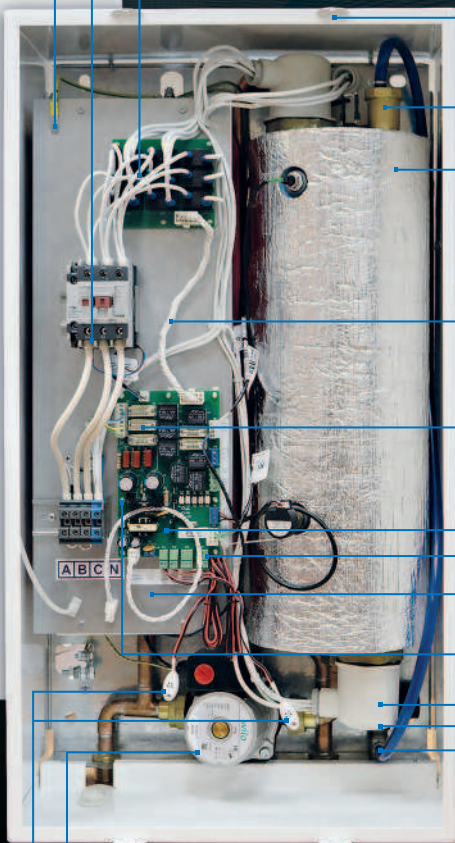


Функциональная панель управления

Удобство эксплуатации, настройки и обслуживания

Двухцветный широкоформатный дисплей с подсветкой

Высокая информативность



Все токопроводящие элементы котла заземлены

Обеспечивает дополнительную безопасность

Магнитный пускатель

Автоматическое включение

Каждым ТЭН-ом управляет отдельное силовое реле

Обеспечивает надежность и работоспособность прибора

Легкий монтаж и демонтаж крышки и боковых панелей корпуса

Обеспечивает доступ со всех сторон для обслуживания и ремонта

Автоматический воздухоотводчик с отводом теплоносителя в дренаж

Защищает электрическую часть котла от заливания

Теплоизоляция по всей поверхности бака, включая торцы

Снижает теплопотери и улучшает показатели энергоэффективности

Управляющие и питающие шины кабелей разделены

Препятствует образованию помех на датчиках и плате, упрощает обслуживание

Прозрачные блоки предохранителей

Простота обслуживания и ремонта

Управление 3-ходовым клапаном, работа в каскаде (ведущий/ведомый)

Универсальность решения

Обозначены все наименования клеммных колодок

Удобство монтажа и подключения

Расширительный бак надежного европейского производителя

Обеспечивает дополнительную надежность

Возможность подключения GSM-модуля

Дополнительный комфорт

Блоки ТЭН-ов из нержавеющей стали европейского производства

Качество ТЭН-ов выше требований ГОСТ

Подключения ТЭН-ов полностью изолированы

Безопасность и долговечность

Трубные подключения котла (вход, выход отопительной воды, дренаж) расположены снизу

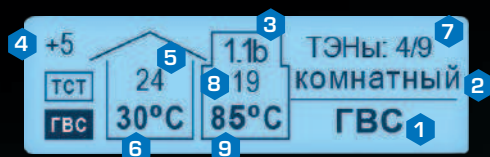
Упрощает монтаж и обслуживание прибора

Насос надежного европейского бренда

Обеспечивает дополнительную надежность

Прибор укомплектован датчиками комнатной и уличной температур

Полная комплектация и готовность к работе



1. Отображение текущего состояния
2. Текущий режим работы
3. Избыточное давление в системе
4. Текущие показания датчика температуры
5. Текущие показания комнатного датчика температуры

6. Заданная температура воздуха в комнате
7. Индикатор количества ступеней мощности
8. Текущие показания датчика температуры теплоносителя
9. Заданная температура теплоносителя

ЭЛЕКТРИЧЕСКИЕ КОТЛЫ STOUT

■ КОМПЕТЕНТНОСТЬ

Котлы электрические STOUT разработаны в тесном сотрудничестве специалистов STOUT и инженеров ведущего российского производителя электрических котлов. Предприятие-изготовитель входит в одну из основных инновационных групп компаний Швеции и имеет более, чем 20-летний опыт разработки и изготовления отопительной техники.

■ ВЫСОКАЯ НАДЕЖНОСТЬ

На предприятии-изготовителе действует система менеджмента качества, подтвержденная сертификатами ISO 9001. Котел оснащен нержавеющими блоками ТЭН-ов, циркуляционным насосом, расширительным баком и предохранительным клапаном от ведущих европейских производителей.

■ ВЫСОКАЯ ЭНЕРГОЭФФЕКТИВНОСТЬ

Автоматика прибора отслеживает изменения погоды и потери тепла, не требует постоянной подстройки и обеспечивает точность поддержания температуры в помещении с погрешностью 0,1 °С.

■ МАКСИМАЛЬНАЯ БЕЗОПАСНОСТЬ

Аварийное отключение осуществляется при превышении температуры, при понижении или повышении давления, независимо от микроконтроллера. Блок коммутации фаз позволяет прибору функционировать даже на единственно оставшейся фазе. Интеллектуальная ротация ступеней мощности обеспечивает равномерный расход ресурса каждого ТЭНа.

■ ТОНКАЯ НАСТРОЙКА

В базовой комплектации прибор оснащен датчиками внутренней и внешней температуры. Прибор может работать в шести основных режимах:

Комнатный — поддержание постоянной температуры в помещении, заданной пользователем.

Отопление — поддержание установленной температуры теплоносителя, заданной пользователем.

Погодозависимый — поддержание температуры теплоносителя в зависимости от уличной температуры.

ГВС — поддержания установленной температуры горячей воды в косвенном водонагревателе. Возможность запрета или разрешения работы режима. Управление возможно от термостата или датчика температуры типа NTC.

Лето — поддержание минимальной установленной температуры теплоносителя и минимальной комнатной температуры.

Каскад — работа прибора в качестве ведущего или ведомого.

■ ДРУЖЕСТВЕННЫЙ ИНТЕРФЕЙС

Большой цифровой двухцветный дисплей отображает все параметры работы котла в рабочем и в сервисном режимах.

■ МАКСИМАЛЬНАЯ САМОСТОЯТЕЛЬНОСТЬ

Прибор сам контролирует и определяет:

- Необходимость включения и выключения нагрева в зависимости от показаний комнатного и уличного датчика.
- Необходимость включения циркуляционного насоса в режиме работы «Лето».
- Наличие подключенных датчиков температуры воздуха уличного и комнатного.
- Необходимую температуру теплоносителя.
- Необходимое число включаемых ступеней мощности (от 1 до 9).
- Наличие подключенного внешнего термостата.
- Наличие подключенного дополнительного «ведомого» котла.

ОСНОВНЫЕ ТЕХНИЧЕСКИЕ ДАННЫЕ И ХАРАКТЕРИСТИКИ

Артикул электрического котла	SEB-0001-000005	SEB-0001-000007	SEB-0001-000009	SEB-0001-000012	SEB-0001-000014	SEB-0001-000018	SEB-0001-000021	SEB-0001-000024	SEB-0001-000027
Номинальная потребляемая мощность, кВт	5	7	9	12	14	18	21	24	27
Номинальное напряжение, В	220±22/380±38			380±38					
Номинальная частота, Гц	50±1								
Диапазон измерений температуры теплоносителя °С	-55...+95								
Диапазон регулировки температур теплоносителя в приборе, °С	+10...+85								
Диапазон регулировки температуры воды системы ГВС, °С	+10...+85								
Температура срабатывания аварийного термовыключателя самовозвратом, °С	92±3								
Диапазон измерений температуры воздуха, °С	-55...+65								
Рабочее давление в системе отопления, МПа	0,07...0,29								
Диапазон измерения давления, МПа	0...0,4								
Объем встроенного пневмогидроаккумулятора (экспанзомата)	12								
Предварительное давление экспанзомата, МПа	0,15								
Максимальное давление опрессовки системы, МПа	0,43								
Давление срабатывания предохранительного клапана, МПа	0,4±0,03								
Расход электроэнергии за 1 час работы прибора, не более, кВт ч	5,25	7,35	9,45	12,6	14,7	18,9	22,1	25,2	28,4
Габаритные размеры, не более, мм	420x765x300								
Масса, не более, кг	35			40			41		



Низкий уровень шума при работе



Удобное подключение воды снизу — наружная резьба G3/4



Возможность приготовления горячей воды в любом режиме работы прибора
(при подключенном косвенном водонагревателе)



Запуск при отрицательных температурах

EAC



