

## ТЕХНИЧЕСКИЙ ПАСПОРТ ИЗДЕЛИЯ



**VALTEC**

Производитель: VALTEC s.r.l., Via Pietro Cossa, 2, 25135-Brescia, ITALY



### СОЕДИНИТЕЛЬНЫЕ ДЕТАЛИ ТРУБОПРОВОДОВ РЕЗЬБОВЫЕ, ЛАТУННЫЕ

Серия: VTr



ПС - 46497

Паспорт разработан в соответствии с требованиями ГОСТ 2.601-2013

## ТЕХНИЧЕСКИЙ ПАСПОРТ ИЗДЕЛИЯ

### 1. Модели

| Модель         | Наименование                           | Модель         | Наименование                               |
|----------------|--|----------------|--|
| VTr.090        | Угольник В-В 90°                       | VTr. 582       | Ниппель Н-Н                                |
| VTr.091        | Угольник В-В 45°                       | VTr. 583       | Пробка Н                                   |
| VTr.092        | Угольник В-Н 90°                       | VTr. 590       | Заглушка В                                 |
| VTr.093        | Угольник Н-Н 90°                       | VTr. 592       | Переходник В-Н                             |
| VTr.094        | Эксцентрик В-Н                         | VTr. 592<br>NE | Соединитель с переходом на «еврокonus» В-Н |
| VTr.095        | Эксцентрик Н-Н                         | VTr. 603       | Заглушка с ушком                           |
| VTr.130        | Тройник В-В-В                          | VTr. 613       | Соединитель с накладной гайкой Н-В         |
| VTr.131        | Тройник Н-Н-Н                          | VTr. 614       | Соединитель с накладной гайкой В-В         |
| VTr.132        | Тройник В-Н-В                          | VTr. 651       | Ниппель под сгонный ключ Н                 |
| VTr.133        | Тройник В-Н-Н                          | VTr. 652       | Бочонок Н-Н                                |
| VTr.134        | Тройник В-В-Н                          | VTr. 653       | Сгон Н-Н                                   |
| VTr.136        | Тройник косой В-В-В                    | VTr. 655       | Контргайка с ребордой                      |
| VTr.197        | Удлинитель В-Н                         | VTr. 656       | Контргайка по ГОСТ                         |
| VTr.198.C      | Удлинитель В-Н (хром)                  | VTr. 660       | Футорка под шестигранник                   |
| VTr.240        | Муфта переходная В-В                   | VTr. 661       | Крестовина двухплоскостная                 |
| VTr.270        | Муфта В-В                              | VTr. 750       | Тройник переходной В-В-В                   |
| VTr. 580       | Ниппель переходной Н-Н                 | VTr. 751       | Водорозетка В-В                            |
| VTr. 580<br>NE | Ниппель с переходом на «еврокonus» Н-Н | VTr. 760       | Крестовина В-В-В-В                         |
| VTr. 581       | Футорка В-Н                            |                |  |

### 2. Назначение и область применения

2.1. Латунные резьбовые соединительные детали используются для создания разъемных резьбовых соединений на трубопроводах холодного питьевого, хозяйственного и горячего водоснабжения, отопления, сжатого воздуха и на технологических трубопроводах, транспортирующих газы и жидкости, неагрессивные к материалу соединителей. Соединители могут применяться на трубопроводах, выполненных из любого материала (сталь, медь, латунь, пластик, металлополимер, полипропилен и т.п.).

2.2. Соединения выполняются на трубной цилиндрической резьбе по ГОСТ 6357 (ISO 228, EN 10226). Допускается соединение внутренней трубной цилиндрической резьбы по ГОСТ 6357 с наружной конической трубной резьбой по ГОСТ 6211 (ISO R7).

Паспорт разработан в соответствии с требованиями ГОСТ 2.601-2013

## ТЕХНИЧЕСКИЙ ПАСПОРТ ИЗДЕЛИЯ

### 3. Технические характеристики

3.1. Избыточные давления для деталей трубопроводов из латуни, обрабатываемой давлением в соответствии с ГОСТ 15527

| G      | Номинальное давление, PN, МПа | Максимальное рабочее давление, Pp, МПа при температуре среды, °C |     |     |
|--------|-------------------------------|--|-----|-----|
|        |                               | 120  | 200 | 250 |
|        |                               | 1/4"   | 4,0 | 4,0 |
| 3/8"   | 4,0                           | 4,0  | 3,2 | 2,7 |
| 1/2"   | 4,0                           | 4,0  | 3,2 | 2,7 |
| 3/4"   | 4,0                           | 4,0  | 3,2 | 2,7 |
| 1 "    | 4,0                           | 4,0  | 3,2 | 2,7 |
| 1 1/4" | 2,5                           | 2,5  | 2,0 | 1,7 |
| 1 1/2" | 2,5                           | 2,5  | 2,0 | 1,7 |
| 2"     | 2,5                           | 2,5  | 2,0 | 1,7 |

3.2. Параметры резьбы по ГОСТ 6357

| Обозначение резьбы в дюймах | Наружный диаметр резьбы, мм | Шаг резьбы, мм | Число витков резьбы на 1" |
|-----------------------------|-----------------------------|----------------|---------------------------|
| 1/4"                        | 13,158                      | 1,337          | 19                        |
| 3/8"                        | 16,663                      | 1,337          | 19                        |
| 1/2"                        | 20,956                      | 1,814          | 14                        |
| 3/4"                        | 26,442                      | 1,814          | 14                        |
| 1"                          | 33,250                      | 2,309          | 11                        |
| 1 1/4"                      | 41,913                      | 2,309          | 11                        |
| 1 1/2"                      | 47,805                      | 2,309          | 11                        |
| 2"                          | 59,616                      | 2,309          | 11                        |

### 4. Материалы

4.1. Соединители выполнены из горячепрессованной латуни марки CW 617N по стандарту EN 12165 (соответствует марке LC59-2 по ГОСТ 15527). Соединители (кроме VTr.198C) имеют гальванопокрытие из никеля.

4.2. Удлинитель VTr.198C имеет гальванопокрытие из хрома по медной подложке.

### 5. Указания по монтажу

5.1. Монтаж соединителей следует производить в соответствии с требованиями СП 73.13330.2012 «Внутренние санитарно-технические системы».

5.2. Для монтажа хромированных удлинителей VTr.198C следует использовать шестигранный ключ.

## ТЕХНИЧЕСКИЙ ПАСПОРТ ИЗДЕЛИЯ

5.3. При монтаже фитингов запрещается прикладывать к ним крутящие моменты, превышающие значения, указанные в таблице:

| Резьба, дюймы                           | 1/2" | 3/4" | 1" | 1 1/4" | 1 1/2" | 2"  |
|---|------|------|----|--------|--------|-----|
| Предельный крутящий момент (резьба), Нм | 30   | 40   | 60 | 80     | 120    | 150 |

### 6. Номенклатура и габаритные размеры

VTr.090 Угольник В-В 90°

| G,    | A, мм | Вес, г |
|-------|-------|--------|
| 1/2   | 23    | 76     |
| 3/4   | 29    | 134    |
| 1     | 37    | 222    |
| 1 1/4 | 46    | 450    |
| 1 1/2 | 53    | 478    |
| 2     | 65    | 876    |

VTr.091 Угольник В-В 45°

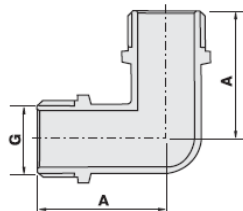
| G,  | A, мм | B, мм | Вес, г |
|-----|-------|-------|--------|
| 1/2 | 36    | 40    | 62     |
| 3/4 | 43    | 49    | 95     |

VTr.092 Угольник В-В 90°

| G,    | A, мм | B, мм | Вес, г |
|-------|-------|-------|--------|
| 1/4   | 21    | 15    | 23     |
| 1/2   | 35    | 27    | 76     |
| 3/4   | 44    | 34    | 129    |
| 1     | 54    | 41    | 219    |
| 1 1/4 | 68    | 54    | 434    |
| 1 1/2 | 72    | 62    | 554    |
| 2     | 87    | 73    | 991    |

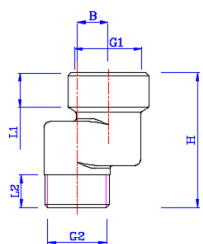
## ТЕХНИЧЕСКИЙ ПАСПОРТ ИЗДЕЛИЯ

*VTr.093 Угольник Н-Н*



| G,  | A,<br>мм | B,<br>мм | Вес,г |
|-----|----------|----------|-------|
| 1/2 | 35       | 27       | 65    |
| 3/4 | 44       | 34       | 130   |
| 1   | 54       | 41       | 216   |

*VTr. 094 Экцентрик В-Н*



| Обозначение | G1, | G2, | B<br>мм | H<br>мм | L1,<br>мм | L2,<br>мм | Вес,г |
|-------------|-----|-----|---------|---------|-----------|-----------|-------|
| 1/2x1/2x10  | 1/2 | 1/2 | 10      | 43      | 11        | 10,5      | 83    |
| 1/2x1/2x20  | 1/2 | 1/2 | 20      | 43      | 11        | 10,5      | 96    |
| 1/2x1/2x30  | 1/2 | 1/2 | 30      | 43      | 11        | 10,5      | 110   |
| 3/4x3/4x10  | 3/4 | 3/4 | 10      | 49      | 15        | 12,5      | 125   |
| 3/4x3/4x20  | 3/4 | 3/4 | 20      | 49      | 15        | 12,5      | 143   |
| 3/4x3/4x30  | 3/4 | 3/4 | 30      | 49      | 15        | 12,5      | 155   |
| 1x1x10      | 1   | 1   | 10      | 49      | 15        | 12,5      | 170   |
| 1x1x20      | 1   | 1   | 20      | 49      | 15        | 12,5      | 183   |
| 1x1x30      | 1   | 1   | 30      | 49      | 15        | 12,5      | 220   |

*VTr. 095 Экцентрик Н-Н*

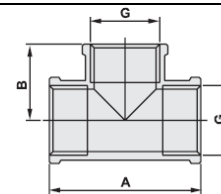


Паспорт разработан в соответствии с требованиями ГОСТ 2.601-2013

## ТЕХНИЧЕСКИЙ ПАСПОРТ ИЗДЕЛИЯ

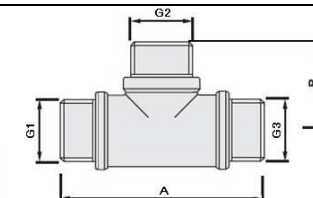
| Обозначение | G1, | G2, | B<br>мм | H<br>мм | L1,<br>мм | L2,<br>мм | Вес,г |
|-------------|-----|-----|---------|---------|-----------|-----------|-------|
| 1/2x3/4x10  | 3/4 | 1/2 | 10      | 46      | 13        | 10,5      | 74    |
| 1/2x3/4x20  | 3/4 | 1/2 | 20      | 46      | 13        | 10,5      | 90    |
| 1/2x3/4x30  | 3/4 | 1/2 | 30      | 46      | 13        | 10,5      | 105   |
| 3/4x1x10    | 1   | 3/4 | 10      | 50      | 16        | 12,5      | 115   |
| 3/4x1x20    | 1   | 3/4 | 20      | 50      | 16        | 12,5      | 134   |
| 3/4x1x30    | 1   | 3/4 | 30      | 50      | 16        | 12,5      | 150   |

*VTr.130 Тройник В-В-В*



| G,    | A,<br>мм | B,<br>мм | Вес,г |
|-------|----------|----------|-------|
| 1/2   | 46       | 23       | 94    |
| 3/4   | 58       | 27       | 143   |
| 1     | 69       | 35       | 249   |
| 1 1/4 | 80       | 40       | 445   |
| 1 1/2 | 92       | 46       | 524   |
| 2     | 103      | 52       | 843   |

*VTr.131 Тройник Н-Н-Н*



| Обозначение | G1, | G2, | G3, | A,<br>мм | B,<br>мм | Вес,г |
|-------------|-----|-----|-----|----------|----------|-------|
| 1/2x1/2x1/2 | 1/2 | 1/2 | 1/2 | 60       | 30       | 101   |
| 3/4x1/2x1/2 | 3/4 | 1/2 | 1/2 | 66       | 34       | 120   |
| 3/4x1/2x3/4 | 3/4 | 1/2 | 3/4 | 72       | 34       | 130   |
| 3/4x3/4x1/2 | 3/4 | 3/4 | 1/2 | 68       | 34       | 139   |
| 3/4x3/4x3/4 | 3/4 | 3/4 | 3/4 | 74       | 36       | 159   |

Паспорт разработан в соответствии с требованиями ГОСТ 2.601-2013

## ТЕХНИЧЕСКИЙ ПАСПОРТ ИЗДЕЛИЯ

*VTr.132 Тройник В-Н-В*



| Обозначение | G1  | G2  | G3  | A, мм | B, мм | Вес, г |
|-------------|-----|-----|-----|-------|-------|--------|
| 1/2x1/2x1/2 | 1/2 | 1/2 | 1/2 | 46    | 30    | 98     |
| 3/4x3/4x1/2 | 3/4 | 3/4 | 1/2 | 52    | 36    | 150    |
| 3/4x1/2x1/2 | 3/4 | 1/2 | 1/2 | 48    | 34    | 142    |
| 3/4x1/2x3/4 | 3/4 | 1/2 | 3/4 | 58    | 34    | 136    |
| 3/4x3/4x3/4 | 3/4 | 3/4 | 3/4 | 58    | 36    | 145    |

*VTr.133 Тройник В-Н-Н*



| Обозначение | G1  | G2  | G3  | A, мм | B, мм | Вес, г |
|-------------|-----|-----|-----|-------|-------|--------|
| 1/2x1/2x1/2 | 1/2 | 1/2 | 1/2 | 53    | 30    | 98     |
| 3/4x1/2x1/2 | 3/4 | 1/2 | 1/2 | 56    | 34    | 138    |
| 3/4x3/4x1/2 | 3/4 | 3/4 | 1/2 | 58    | 36    | 157    |
| 3/4x1/2x3/4 | 3/4 | 1/2 | 3/4 | 62    | 34    | 145    |
| 3/4x3/4x3/4 | 3/4 | 3/4 | 3/4 | 64    | 38    | 164    |

*VTr.134 Тройник В-В-Н*



| Обозначение | G1 | G2 | G3 | A, | B, | Вес, г |
|-------------|----|----|----|----|----|--------|
|-------------|----|----|----|----|----|--------|

Паспорт разработан в соответствии с требованиями ГОСТ 2.601-2013

## ТЕХНИЧЕСКИЙ ПАСПОРТ ИЗДЕЛИЯ

|             |     |     |     | мм | мм |     |
|-------------|-----|-----|-----|----|----|-----|
| 1/2x1/2x1/2 | 1/2 | 1/2 | 1/2 | 53 | 30 | 103 |
| 3/4x1/2x3/4 | 3/4 | 1/2 | 3/4 | 58 | 34 | 144 |
| 3/4x1/2x1/2 | 3/4 | 1/2 | 1/2 | 55 | 34 | 140 |
| 1/2x3/4x3/4 | 1/2 | 3/4 | 3/4 | 56 | 36 | 140 |
| 3/4x3/4x1/2 | 3/4 | 3/4 | 1/2 | 56 | 38 | 152 |
| 3/4x3/4x3/4 | 3/4 | 3/4 | 3/4 | 64 | 38 | 168 |

*VTr.136 Тройник косой 25° для погружной гильзы В-В-В*



| Обозначение | G1  | G2  | G3  | A, мм | B, мм | Вес, г |
|-------------|-----|-----|-----|-------|-------|--------|
| 1/2x1/2x1/2 | 1/2 | 1/2 | 1/2 | 109   | 44    | 300    |
| 3/4x1/2x3/4 | 3/4 | 1/2 | 3/4 | 109   | 47    | 330    |
| 1x1/2x1     | 1   | 1/2 | 1   | 109   | 50    | 410    |

*VTr.197 Удлинитель В-Н*

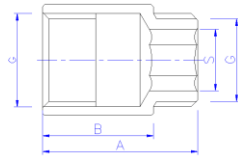


| Обозначение | G,  | A, мм | B, мм | Вес, г | S, мм |
|-------------|-----|-------|-------|--------|-------|
| 1/2x10      | 1/2 | 20    | 10    | 27     | 24    |
| 1/2x15      | 1/2 | 25    | 15    | 34     | 24    |
| 1/2x20      | 1/2 | 30    | 20    | 43     | 24    |
| 1/2x25      | 1/2 | 35    | 25    | 48     | 24    |
| 1/2x30      | 1/2 | 40    | 30    | 54     | 24    |
| 1/2x40      | 1/2 | 50    | 40    | 68     | 24    |
| 1/2x50      | 1/2 | 60    | 50    | 79     | 24    |

Паспорт разработан в соответствии с требованиями ГОСТ 2.601-2013

## ТЕХНИЧЕСКИЙ ПАСПОРТ ИЗДЕЛИЯ

*VTr.198.C Удлинитель хромированный В-Н*

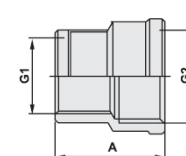


| Обозначение | G,  | A,<br>мм | B,<br>мм | S,<br>мм | Вес,<br>г |
|-------------|-----|----------|----------|----------|-----------|
| 1/2x10      | 1/2 | 20       | 10       | 12       | 31        |
| 1/2x15      | 1/2 | 25       | 15       | 12       | 39        |
| 1/2x20      | 1/2 | 30       | 20       | 12       | 46        |
| 1/2x25      | 1/2 | 35       | 25       | 12       | 51        |
| 1/2x30      | 1/2 | 40       | 30       | 12       | 59        |
| 1/2x40      | 1/2 | 50       | 40       | 12       | 71        |
| 1/2x50      | 1/2 | 60       | 50       | 12       | 85        |
| 1/2x60      | 1/2 | 70       | 60       | 12       | 97        |
| 1/2x70      | 1/2 | 80       | 70       | 12       | 114       |
| 1/2x80      | 1/2 | 90       | 80       | 12       | 123       |
| 1/2x100     | 1/2 | 110      | 100      | 12       | 141       |
| 3/4x15      | 3/4 | 27       | 15       | 17       | 65        |
| 3/4x20      | 3/4 | 32       | 20       | 17       | 78        |
| 3/4x25      | 3/4 | 37       | 25       | 17       | 86        |
| 3/4x30      | 3/4 | 42       | 30       | 17       | 95        |
| 3/4x40      | 3/4 | 52       | 40       | 17       | 118       |
| 3/4x50      | 3/4 | 62       | 50       | 17       | 142       |
| 3/4x60      | 3/4 | 72       | 60       | 17       | 157       |
| 3/4x70      | 3/4 | 82       | 70       | 17       | 180       |
| 3/4x80      | 3/4 | 92       | 80       | 17       | 214       |
| 3/4x100     | 3/4 | 112      | 100      | 17       | 268       |
| 1x15        | 1   | 28       | 15       | 22       | 104       |
| 1x20        | 1   | 33       | 20       | 22       | 123       |
| 1x25        | 1   | 38       | 25       | 22       | 139       |
| 1x30        | 1   | 43       | 30       | 22       | 155       |
| 1x40        | 1   | 53       | 40       | 22       | 188       |
| 1x50        | 1   | 63       | 50       | 22       | 222       |
| 1x60        | 1   | 73       | 60       | 22       | 251       |
| 1x70        | 1   | 83       | 70       | 22       | 287       |
| 1x80        | 1   | 93       | 80       | 22       | 335       |
| 1x100       | 1   | 113      | 100      | 22       | 375       |

Паспорт разработан в соответствии с требованиями ГОСТ 2.601-2013

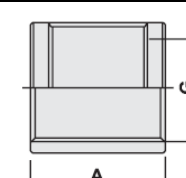
## ТЕХНИЧЕСКИЙ ПАСПОРТ ИЗДЕЛИЯ

*VTr.240 Муфта переходная В-В*



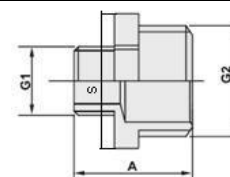
| Обозначение | G2,   | G1,   | A, мм | Вес, г |
|-------------|-------|-------|-------|--------|
| 1/2x3/8     | 1/2   | 3/8   | 28    | 42     |
| 3/4x1/2     | 3/4   | 1/2   | 32    | 77     |
| 3/4x3/8     |       |       |       | 65     |
| 1x1/2       | 1     | 1/2   | 4     | 99     |
| 1x3/4       | 1     | 3/4   | 39    | 131    |
| 1 1/4x1/2   | 1 1/4 | 1/2   | 41    | 149    |
| 1 1/4x3/4   | 1 1/4 | 3/4   | 41    | 163    |
| 1 1/4x1     | 1 1/4 | 1     | 2     | 187    |
| 1 1/2x1 1/4 | 1     | 1 1/4 | 43    | 227    |
|             | 1 2   |       |       |        |
| 2x1         | 2     | 1     | 48    | 277    |
| 2x1 1/4     | 2     | 1 1/4 | 48    | 299    |
| 2x1 1/2     | 2     | 1 1/2 | 45    | 304    |

*VTr.270 Муфта В-В*



| G, дюймы | A, мм | Вес, г |
|----------|-------|--------|
| 1/2      | 30    | 42     |
| 3/4      | 33    | 70     |
| 1        | 35    | 106    |
| 1 1/4    | 47    | 201    |
| 1 1/2    | 52    | 287    |
| 2        | 60    | 423    |

*VTr. 580 Ниппель переходной Н-Н*



| Обозначение | G2,<br>дюйм<br>ы | G1,<br>дюймы | A,<br>мм | S, мм | Вес, г |
|-------------|------------------|--------------|----------|-------|--------|
|-------------|------------------|--------------|----------|-------|--------|

Паспорт разработан в соответствии с требованиями ГОСТ 2.601-2013

## ТЕХНИЧЕСКИЙ ПАСПОРТ ИЗДЕЛИЯ

|             |       |       |    |    |     |
|-------------|-------|-------|----|----|-----|
| 3/8x1/4     | 3/8   | 1/4   | 21 | 17 | 18  |
| 1/2x1/4     | 1/2   | 1/4   | 22 | 22 | 25  |
| 1/2x3/8     | 1/2   | 3/8   | 22 | 21 | 27  |
| 3/4x1/2     | 3/4   | 1/2   | 26 | 27 | 43  |
| 1x1/2       | 1     | 1/2   | 34 | 34 | 88  |
| 1x3/4       | 1     | 3/4   | 34 | 34 | 88  |
| 1 1/4x1/2   | 1 1/4 | 1/2   | 35 | 43 | 140 |
| 1 1/4x3/4   | 1 1/4 | 3/4   | 35 | 43 | 140 |
| 1 1/4x1     | 1 1/4 | 1     | 37 | 43 | 150 |
| 1 1/2x1/2   | 1 1/2 | 1/2   | 38 | 49 | 156 |
| 1 1/2x3/4   | 1 1/2 | 3/4   | 38 | 49 | 153 |
| 1 1/2x1     | 1 1/2 | 1     | 40 | 49 | 158 |
| 1 1/2x1 1/4 | 1 1/2 | 1 1/4 | 41 | 49 | 177 |
| 2x1/2       | 2     | 1/2   | 39 | 61 | 260 |
| 2x3/4       | 2     | 3/4   | 41 | 61 | 264 |
| 2x1         | 2     | 1     | 41 | 61 | 260 |
| 2x1 1/4     | 2     | 1 1/4 | 41 | 61 | 277 |
| 2x1 1/2     | 2     | 1 1/2 | 43 | 61 | 266 |

*VTр. 580 NE Ниппель с переходом на «евроконус» Н-Н*



| Обозначение | G1,<br>дюймы | G2,<br>дюймы | A,<br>мм | S,мм | Вес,г |
|-------------|--------------|--------------|----------|------|-------|
| 1/2x3/4ЕК   | 1/2          | 3/4ЕК        | 26       | 27   | 52    |

*VTр. 581 Футорка В-Н*



| Обозначение | G2, | G1, | A,<br>мм | S,<br>мм | Вес<br>,г |
|-------------|-----|-----|----------|----------|-----------|
| 3/8x1/4     | 3/8 | 1/4 | 12       | 17       | 10        |
| 1/2x1/4     | 1/2 | 1/4 | 14       | 22       | 25        |
| 1/2x3/8     | 1/2 | 3/8 | 14       | 22       | 16        |

Паспорт разработан в соответствии с требованиями ГОСТ 2.601-2013

## ТЕХНИЧЕСКИЙ ПАСПОРТ ИЗДЕЛИЯ

|           |       |     |    |    |     |
|-----------|-------|-----|----|----|-----|
| 3/4x1/2   | 3/4   | 1/2 | 15 | 27 | 26  |
| 1x1/2     | 1     | 1/2 | 19 | 34 | 86  |
| 1x3/4     | 1     | 3/4 | 20 | 34 | 55  |
| 1 1/4x1/2 | 1 1/4 | 1/2 | 20 | 45 | 183 |
| 1 1/4x3/4 | 1 1/4 | 3/4 | 20 | 45 | 151 |
| 1 1/4x1   | 1 1/4 | 1   | 20 | 45 | 100 |
| 1 1/2x1/2 | 1 1/2 | 1/2 | 24 | 50 | 294 |
| 1 1/2x3/4 | 1 1/2 | 3/4 | 24 | 50 | 253 |
| 1 1/2x1   | 1 1/2 | 1   | 24 | 50 | 204 |

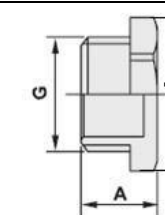
|             |       |       |    |    |     |
|-------------|-------|-------|----|----|-----|
| 1 1/2x1 1/4 | 1 1/2 | 1 1/4 | 24 | 50 | 97  |
| 2x1/2       | 2     | 1/2   | 24 | 60 | 307 |
| 2x3/4       | 2     | 3/4   | 24 | 60 | 293 |
| 2x1         | 2     | 1     | 24 | 60 | 339 |
| 2x1 1/4     | 2     | 1 1/4 | 24 | 60 | 295 |
| 2x1 1/2     | 2     | 1 1/2 | 24 | 60 | 207 |

*VTр. 582 Ниппель Н-Н*



| G,    | A,<br>мм | Вес,г |
|-------|----------|-------|
| 1/2   | 23       | 29    |
| 3/4   | 27       | 47    |
| 1     | 30       | 93    |
| 1 1/4 | 38       | 142   |
| 1 1/2 | 40       | 175   |
| 2     | 44       | 243   |

*VTр. 583 Пробка Н*

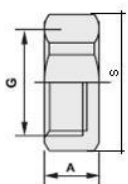


| G,    | A,<br>мм | S,<br>мм | Вес,г |
|-------|----------|----------|-------|
| 1/2   | 14       | 24,5     | 28    |
| 3/4   | 15       | 30       | 43    |
| 1     | 17       | 36,5     | 75    |
| 1 1/4 | 22       | 46       | 136   |
| 1 1/2 | 24       | 53       | 165   |
| 2     | 26       | 66       | 279   |

Паспорт разработан в соответствии с требованиями ГОСТ 2.601-2013

## ТЕХНИЧЕСКИЙ ПАСПОРТ ИЗДЕЛИЯ

*VTr. 590 Заглушка В*



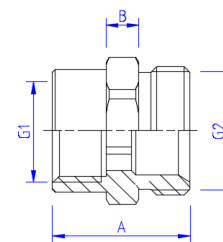
| G,    | A, мм | S, мм | Вес, г |
|-------|-------|-------|--------|
| 1/2   | 11    | 24,5  | 25     |
| 3/4   | 14    | 30    | 42     |
| 1     | 15    | 36,5  | 60     |
| 1 1/4 | 19    | 46    | 113    |
| 1 1/2 | 22    | 53    | 174    |
| 2     | 24    | 66    | 293    |

*VTr. 592 Переходник В-Н*



| Обозначение | G2,   | G1, | A, мм | B, мм | S, мм | Вес, г |
|-------------|-------|-----|-------|-------|-------|--------|
| 3/8x1/4     | 3/8   | 1/4 | 19    | 10    | 20    | 24     |
| 1/2x1/4     | 1/2   | 1/4 | 19    | 10    | 24    | 25     |
| 1/2x3/8     | 1/2   | 3/8 | 19    | 10    | 24    | 28     |
| 3/4x3/8     | 3/4   | 3/8 | 26    | 15    | 31    | 42     |
| 3/4x1/2     | 3/4   | 1/2 | 26    | 15    | 31    | 62     |
| 1x1/2       | 1     | 1/2 | 26    | 15    | 36,5  | 71     |
| 1x3/4       | 1     | 3/4 | 27    | 15    | 36,5  | 75     |
| 1 1/4x1/2   | 1 1/4 | 1/2 | 30    | 19    | 46    | 135    |
| 1 1/4x3/4   | 1 1/4 | 3/4 | 31    | 19    | 46    | 132    |
| 1 1/4x1     | 1 1/4 | 1   | 32    | 19    | 46    | 142    |
| 1 1/2x1     | 1 1/2 | 1   | 37,5  | 23,5  | 53    | 165    |

*VTr. 592 NE Соединитель с переходом на «еврокonus» В-Н*

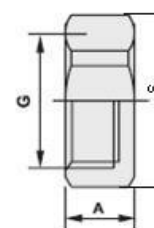


Паспорт разработан в соответствии с требованиями ГОСТ 2.601-2013

## ТЕХНИЧЕСКИЙ ПАСПОРТ ИЗДЕЛИЯ

| Обозначение | G2,   | G1, | A, мм | B, мм | S, мм | Вес, г |
|-------------|-------|-----|-------|-------|-------|--------|
| 1/2x3/4ЕК   | 3/4ЕК | 1/2 | 28    | 6,5   | 27    | 56     |
| 3/4x3/4ЕК   | 3/4ЕК | 3/4 | 32    | 6,5   | 27    | 68     |

*VTr. 603 Заглушка с ушком для пломбировки В*



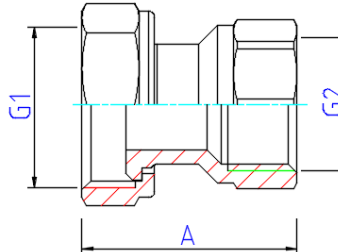
| G,  | A, мм | S, мм | Вес, г |
|-----|-------|-------|--------|
| 1/2 | 11    | 24,5  | 23     |
| 3/4 | 14    | 30    | 41     |
| 1   | 15    | 36,5  | 56     |

*VTr. 613 Соединитель с накидной гайкой В-Н*



| Обозначение | G1,   | G2, | A, мм | Вес, г |
|-------------|-------|-----|-------|--------|
| 1/2x1/2     | 1/2   | 1/2 | 30    | 65     |
| 3/4x1/2     | 3/4   | 1/2 | 30    | 79     |
| 3/4x3/4     | 3/4   | 3/4 | 46    | 95     |
| 1x3/4       | 1     | 3/4 | 50    | 141    |
| 1x1         | 1     | 1   | 50    | 155    |
| 1 1/4x1     | 1 1/4 | 1   | 59    | 170    |

*VTr. 614 Соединитель с накидной гайкой В-В*


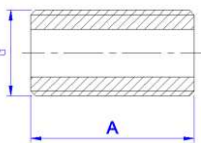


Паспорт разработан в соответствии с требованиями ГОСТ 2.601-2013


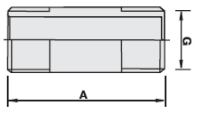
## ТЕХНИЧЕСКИЙ ПАСПОРТ ИЗДЕЛИЯ

| Обозначение | G1, | G2, | A,<br>мм | Вес<br>,г |
|-------------|-----|-----|----------|-----------|
| 3/4x1/2     | 3/4 | 1/2 | 34       | 60        |
| 1x3/4       | 1   | 3/4 | 46       | 98        |


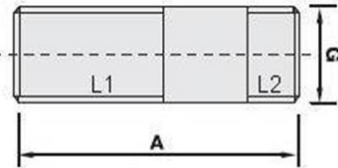
### VTr. 651 Ниппель под сгонный ключ Н

|   |     |       |        |
|---|-----|-------|--------|
|   | G,  | A, мм | Вес, г |
|   | 1/2 | 43    | 47     |
|   | 3/4 | 43    | 77     |

### VTr. 652 Бочонок Н-Н

|   |         |             |          |        |
|---|---------|-------------|----------|--------|
|   | Обозн.  | G,<br>дюймы | A,<br>мм | Вес, г |
|   | 1/2x60  | 1/2         | 60       | 70     |
|   | 1/2x80  | 1/2         | 80       | 97     |
|   | 1/2x100 | 1/2         | 100      | 121    |
|   | 1/2x150 | 1/2         | 150      | 189    |
|   | 1/2x200 | 1/2         | 200      | 255    |
|   | 1/2x250 | 1/2         | 250      | 321    |

### VTr. 653 Сгон Н-Н


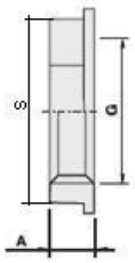
|   |     |     |        |
|---|-----|-----|--------|
|   | L1, | L2, | Вес, г |
|   | мм  | мм  |        |

| Обозначение | G,<br>дюймы | A,<br>мм | L1,<br>мм | L2,<br>мм | Вес, г |
|-------------|-------------|----------|-----------|-----------|--------|
| 1/2x80      | 1/2         | 80       | 40        | 10        | 93     |
| 1/2x100     | 1/2         | 100      | 40        | 10        | 114    |
| 1/2x150     | 1/2         | 150      | 40        | 10        | 167    |
| 1/2x200     | 1/2         | 200      | 40        | 10        | 243    |
| 1/2x250     | 1/2         | 250      | 40        | 10        | 319    |


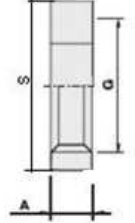
Паспорт разработан в соответствии с требованиями ГОСТ 2.601-2013

## ТЕХНИЧЕСКИЙ ПАСПОРТ ИЗДЕЛИЯ


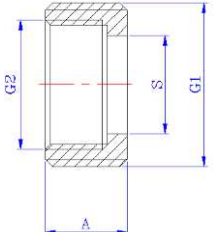
### VTr. 655 Контргайка с ребордой В

|   |             |          |          |        |
|---|-------------|----------|----------|--------|
|   | G,<br>дюймы | A,<br>мм | S,<br>мм | Вес, г |
|   | 1/2         | 7        | 23       | 13     |
|   | 3/4         | 7        | 30       | 18     |
|   | 1           | 7        | 36       | 21     |
|   | 1 1/4       | 7        | 45       | 33     |
|   | 1 1/2       | 10       | 50,5     | 49     |
|   | 2           | 10       | 65       | 112    |


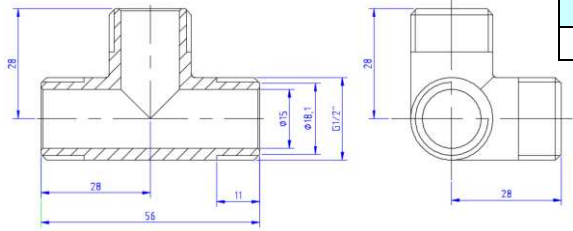
### VTr. 656 Контргайка по ГОСТ В

|   |             |          |          |        |
|---|-------------|----------|----------|--------|
|   | G,<br>дюймы | A,<br>мм | S,<br>мм | Вес, г |
|   | 1/2         | 6,5      | 32       | 30     |
|   | 3/4         | 6,8      | 36       | 32     |
|   | 1           | 7        | 46       | 74     |
|   | 1 1/4       | 7        | 55       | 95     |

### VTr. 660 Футорка под шестигранник Н-В

|   |             |     |     |          |          |           |
|---|-------------|-----|-----|----------|----------|-----------|
|   | Обоз<br>н.  | G1, | G2, | A,<br>мм | S,<br>мм | Вес,<br>г |
|   | 1/2x3/<br>8 | 1/2 | 3/8 | 17       | 12       | 16        |
|   | 3/4x1/<br>2 | 3/4 | 1/2 | 17       | 16       | 28        |
|   | 1x3/4       | 1   | 3/4 | 17       | 20       | 50        |

### VTr. 661 Крестовина двухплоскостная Н-Н-Н

|  |        |
|--|--------|
|   | Вес, г |
|  | 105    |

Паспорт разработан в соответствии с требованиями ГОСТ 2.601-2013



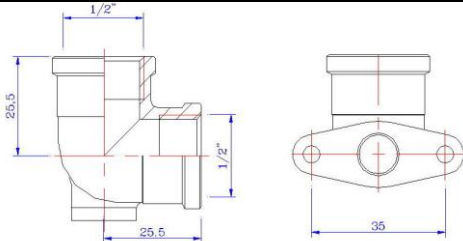
## ТЕХНИЧЕСКИЙ ПАСПОРТ ИЗДЕЛИЯ

### VTr. 750 Тройник переходной В-В-В



| Обозначение     | G1,   | G2, | G3    | A,<br>мм | B,<br>мм | Вес,г |
|-----------------|-------|-----|-------|----------|----------|-------|
| 3/4x1/2x3/4     | 3/4   | 1/2 | 3/4   | 56       | 27       | 142   |
| 3/4x3/4x1/2     | 3/4   | 3/4 | 1/2   | 50       | 30       | 151   |
| 3/4x1/2x1/2     | 3/4   | 1/2 | 1/2   | 50       | 30       | 140   |
| 1/2x3/4x1/2     | 1/2   | 3/4 | 1/2   | 50       | 30       | 138   |
| 1x1/2x1         | 1     | 1/2 | 1     | 56       | 30       | 196   |
| 1x3/4x1         | 1     | 3/4 | 1     | 62       | 30       | 214   |
| 1 1/4x1/2x1 1/4 | 1 1/4 | 1/2 | 1 1/4 | 64       | 36       | 329   |
| 1 1/4x3/4x1 1/4 | 1 1/4 | 3/4 | 1 1/4 | 70       | 36       | 364   |
| 1 1/4x1x1 1/4   | 1 1/4 | 1   | 1 1/4 | 76       | 38       | 423   |

### VTr. 751 Водорозетка (угольник с креплением) В-В



Вес,г

100

### VTr. 760 Крестовина В-В-В-В



| G,<br>дюймы | A,<br>мм | Вес,г |
|-------------|----------|-------|
| 1/2         | 46       | 106   |
| 3/4         | 53       | 163   |
| 1           | 69       | 318   |

## ТЕХНИЧЕСКИЙ ПАСПОРТ ИЗДЕЛИЯ

### 7. Указания по эксплуатации и техническому обслуживанию

7.1. Изделия должны эксплуатироваться при давлении и температуре, изложенных в таблице технических характеристик.

### 8. Условия хранения и транспортировки

8.1. Изделия должны храниться в упаковке предприятия – изготовителя по условиям хранения 3 по ГОСТ 15150-69.

8.2. Транспортировка изделий должна осуществляться в соответствии с условиями 5 по ГОСТ 15150-69.

### 9. Утилизация

9.1. Утилизация изделия (переплавка, захоронение, перепродажа) производится в порядке, установленном Законами РФ от 04 мая 1999 г. № 96-ФЗ "Об охране атмосферного воздуха" (с изменениями и дополнениями), от 24 июня 1998 г. № 89-ФЗ ((с изменениями и дополнениями), "Об отходах производства и потребления", от 10 января 2002 № 7-ФЗ « Об охране окружающей среды» (с изменениями и дополнениями), а также другими российскими и региональными нормами, актами, правилами, распоряжениями и пр., принятыми во использование указанных законов.

9.2. Содержание благородных металлов: *нет*

### 10. Гарантийные обязательства

10.1. Изготовитель гарантирует соответствие изделия требованиям безопасности, при условии соблюдения потребителем правил использования, транспортировки, хранения, монтажа и эксплуатации.

10.2. Гарантия распространяется на все дефекты, возникшие по вине завода-изготовителя.

10.3. Гарантия не распространяется на дефекты, возникшие в случаях:

- нарушения паспортных режимов хранения, монтажа, испытания, эксплуатации и обслуживания изделия;
- ненадлежащей транспортировки и погрузо-разгрузочных работ;
- наличия следов воздействия веществ, агрессивных к материалам изделия;
- наличия повреждений, вызванных пожаром, стихией, форс - мажорными обстоятельствами;
- повреждений, вызванных неправильными действиями потребителя;
- наличия следов постороннего вмешательства в конструкцию изделия.

10.4. Производитель оставляет за собой право внесения изменений в конструкцию, улучшающие качество изделия при сохранении основных эксплуатационных характеристик.

## ТЕХНИЧЕСКИЙ ПАСПОРТ ИЗДЕЛИЯ

### **11. Условия гарантийного обслуживания**

11.1. Претензии к качеству товара могут быть предъявлены в течение гарантийного срока.

11.2. Неисправные изделия в течение гарантийного срока ремонтируются или обмениваются на новые бесплатно. Решение о замене или ремонте изделия принимает сервисный центр. Замененное изделие или его части, полученные в результате ремонта, переходят в собственность сервисного центра

11.3. Затраты, связанные с демонтажом, монтажом и транспортировкой неисправного изделия в период гарантийного срока Покупателю не возмещаются.

11.4. В случае необоснованности претензии, затраты на диагностику и экспертизу изделия оплачиваются Покупателем.

11.5. Изделия принимаются в гарантийный ремонт (а также при возврате) полностью укомплектованными.

Valtec s.r.l.  
Amministratore  
Delegato

## ТЕХНИЧЕСКИЙ ПАСПОРТ ИЗДЕЛИЯ

ГАРАНТИЙНЫЙ ТАЛОН № \_\_\_\_\_

Наименование товара

### **СОЕДИНИТЕЛЬНЫЕ ДЕТАЛИ ТРУБОПРОВОДОВ РЕЗЬБОВЫЕ, ЛАТУННЫЕ**

| № | Модель | Размер | Кол-во |
|---|--------|--------|--------|
|   |        |        |        |
|   |        |        |        |
|   |        |        |        |
|   |        |        |        |

Название и адрес торговой организации \_\_\_\_\_

Дата продажи \_\_\_\_\_ Подпись продавца \_\_\_\_\_

Штамп или печать  
торговой организации

Штамп о приемке

**С условиями гарантии СОГЛАСЕН:**

ПОКУПАТЕЛЬ \_\_\_\_\_ (подпись)

**Гарантийный срок - Десять лет (сто двадцать месяцев) с даты продажи конечному потребителю**

По вопросам гарантийного ремонта, рекламаций и претензий к качеству изделий обращаться в сервисный центр по адресу: : г. Санкт-Петербург, ул. Профессора Качалова, дом 11, корпус 3, литер «А», тел/факс (812)3247750

При предъявлении претензии к качеству товара, покупатель предоставляет следующие документы:

1. Заявление в произвольной форме, в котором указываются:
  - название организации или Ф.И.О. покупателя, фактический адрес и контактные телефоны;
  - название и адрес организации, производившей монтаж;
  - основные параметры системы, в которой использовалось изделие;
  - краткое описание дефекта.
2. Документ, подтверждающий покупку изделия (накладная, квитанция).
3. Акт гидравлического испытания системы, в которой монтировалось изделие.
4. Настоящий заполненный гарантийный талон.

**Отметка о возврате или обмене товара:**

Дата: «\_\_» \_\_\_\_\_ 20\_\_ г. Подпись \_\_\_\_\_