

## ТЕХНИЧЕСКИЙ ПАСПОРТ ИЗДЕЛИЯ



Производитель: VALTEC s.r.l., Via Pietro Cossa, 2, 25135-Brescia, ITALY



### ТРУБЫ И ФИТИНГИ ИЗ НЕРЖАВЕЮЩЕЙ СТАЛИ AISI 304 VT.INOX-PRESS



ПС - 46567

Паспорт разработан в соответствии с требованиями ГОСТ 2.601-2013

## ТЕХНИЧЕСКИЙ ПАСПОРТ ИЗДЕЛИЯ

### 1. Назначение и область применения системы VT.INOX-PRESS

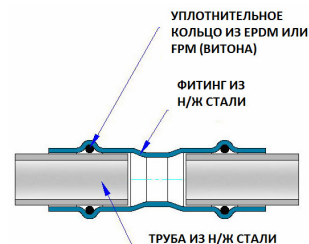
1.1. Трубы и фитинги из нержавеющей стали VT.INOX-PRESS применяются в системах питьевого и хозяйственно - питьевого назначения, горячего водоснабжения, отопления, а также в качестве технологических трубопроводов, транспортирующих жидкости и газы, не агрессивные к материалам трубы и фитингов.

1.2. Не рекомендуется использовать фитинги системы VT.INOX-PRESS с уплотнительными кольцами из EPDM на трубопроводах, транспортирующих жидкие углеводороды В этом случае необходимо использовать кольца из FPM (витона).

1.3. Не допускается использование труб и фитингов системы VT.INOX-PRESS в атмосфере, насыщенной парами хлора (бассейны с хлорированием воды и т.п.).

### 2. Краткое описание системы VT.INOX-PRESS

2.1. Система VT.INOX-PRESS включает в себя трубы из нержавеющей стали, которые соединяются между собой и присоединяются к арматуре и приборам с помощью бесштуцерных пресс-фитингов из нержавеющей стали. Опрессовка фитингов производится пресс-инструментом с насадками типа «V». Каждое соединение дополнительно герметизировано уплотнительным кольцом из эластомера (EPDM). Отдельно можно приобрести набор уплотнительных колец из FPM (витона). Замена колец на витонные повышает температурную и химическую стойкость системы.



### 3. Технические

### характеристики

| № | Характеристика                                                           | Ед. изм. | Значение характеристики |
|---|--------------------------------------------------------------------------|----------|-------------------------|
| 1 | Материал труб и фитингов                                                 |          | н/ж сталь AISI304       |
| 2 | Рабочее давление                                                         | бар      | 16                      |
| 3 | Пробное давление                                                         | бар      | 24                      |
| 4 | Температура рабочей среды при использовании уплотнительных колец из EPDM | °С       | 120                     |

Паспорт разработан в соответствии с требованиями ГОСТ 2.601-2013

## ТЕХНИЧЕСКИЙ ПАСПОРТ ИЗДЕЛИЯ

|   |                                                                                  |     |      |
|---|----------------------------------------------------------------------------------|-----|------|
| 5 | Температура рабочей среды при использовании уплотнительных колец из FPM (витона) | °C  | 140  |
| 6 | Профиль пресс-насадок инструмента (по каталогу REMS)                             |     | "V"  |
| 7 | Эквивалентная шероховатость внутренней поверхности трубы                         | мм  | 0,01 |
| 8 | Средний полный срок службы системы                                               | лет | 50   |

### 4. Номенклатура и габаритные размеры

| <b>VTi.900</b>   |                             | <b>Труба из нержавеющей стали ( в штангах по 4 м)</b> |                               |                   |  |
|------------------|-----------------------------|-------------------------------------------------------|-------------------------------|-------------------|--|
| <i>Артикул</i>   | <i>Наружный диаметр, мм</i> | <i>Толщина стенки, мм</i>                             | <i>Внутренний диаметр, мм</i> | <i>Вес м.п.,г</i> |  |
| VTi.900.304.1208 | 12                          | 0,8                                                   | 10,4                          | 214               |  |
| VTi.900.304.1510 | 15                          | 1,0                                                   | 13,0                          | 335               |  |
| VTi.900.304.1810 | 18                          | 1,0                                                   | 16,0                          | 413               |  |
| VTi.900.304.2212 | 22                          | 1,2                                                   | 19,6                          | 611               |  |
| VTi.900.304.2812 | 28                          | 1,2                                                   | 25,6                          | 790               |  |
| VTi.900.304.3515 | 35                          | 1,5                                                   | 32,0                          | 1275              |  |
| VTi.900.304.4215 | 42                          | 1,5                                                   | 39,0                          | 1479              |  |
| VTi.900.304.5415 | 54                          | 1,5                                                   | 51,0                          | 1938              |  |

| <b>VTi.901</b> |  | <b>Соединитель прямой с переходом на наружную резьбу</b> |  |  |  |
|----------------|--|----------------------------------------------------------|--|--|--|
|----------------|--|----------------------------------------------------------|--|--|--|



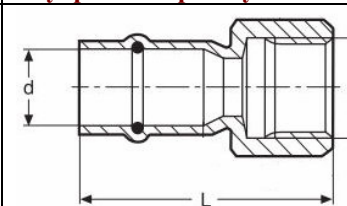
| <i>Размер</i> | <i>Артикул</i>   | <i>d, мм</i> | <i>R, дюймы</i> | <i>L, мм</i> | <i>Вес, г</i> |
|---------------|------------------|--------------|-----------------|--------------|---------------|
| 12x1/2        | VTi.901.I.001204 | 12           | 1/2"            | 43           | 46            |
| 15x1/2        | VTi.901.I.001504 | 15           | 1/2"            | 49           | 54            |
| 15x3/4        | VTi.901.I.001505 | 15           | 3/4"            | 52           | 72            |
| 18x1/2        | VTi.901.I.001804 | 18           | 1/2"            | 56           | 48            |
| 18x3/4        | VTi.901.I.001805 | 18           | 3/4"            | 54           | 66            |
| 22x1/2        | VTi.901.I.002204 | 22           | 1/2"            | 54           | 62            |

Паспорт разработан в соответствии с требованиями ГОСТ 2.601-2013

## ТЕХНИЧЕСКИЙ ПАСПОРТ ИЗДЕЛИЯ

|          |                  |    |        |    |     |
|----------|------------------|----|--------|----|-----|
| 22x3/4   | VTi.901.I.002205 | 22 | 3/4"   | 56 | 78  |
| 28x3/4   | VTi.901.I.002805 | 28 | 3/4"   | 59 | 95  |
| 28x1     | VTi.901.I.002806 | 28 | 1"     | 66 | 133 |
| 35x1     | VTi.901.I.003506 | 35 | 1"     | 69 | 151 |
| 35x1 1/4 | VTi.901.I.003507 | 35 | 1 1/4" | 69 | 192 |
| 42x1 1/2 | VTi.901.I.004208 | 42 | 1 1/2" | 82 | 230 |
| 54 x 2   | VTi.901.I.005409 | 54 | 2"     | 96 | 349 |

| <b>VTi.902</b> |  | <b>Соединитель прямой с переходом на внутреннюю резьбу</b> |  |  |  |
|----------------|--|------------------------------------------------------------|--|--|--|
|----------------|--|------------------------------------------------------------|--|--|--|



| <i>Размер</i> | <i>Артикул</i>   | <i>d, мм</i> | <i>R, дюймы</i> | <i>L, мм</i> | <i>Вес, г</i> |
|---------------|------------------|--------------|-----------------|--------------|---------------|
| 12x1/2        | VTi.902.I.001204 | 12           | 1/2"            | 40           | 41            |
| 15x1/2        | VTi.902.I.001504 | 15           | 1/2"            | 45           | 45            |
| 15x3/4        | VTi.902.I.001505 | 15           | 3/4"            | 47           | 76            |
| 18x1/2        | VTi.902.I.001804 | 18           | 1/2"            | 51           | 49            |
| 18x3/4        | VTi.902.I.001805 | 18           | 3/4"            | 50           | 69            |
| 22x1/2        | VTi.902.I.002204 | 22           | 1/2"            | 48           | 55            |
| 22x3/4        | VTi.902.I.002205 | 22           | 3/4"            | 49           | 72            |
| 28x3/4        | VTi.902.I.002805 | 28           | 3/4"            | 54           | 82            |
| 28x1          | VTi.902.I.002806 | 28           | 1"              | 62           | 124           |
| 35x1          | VTi.902.I.003506 | 35           | 1"              | 65           | 134           |
| 35x1 1/4      | VTi.902.I.003507 | 35           | 1 1/4"          | 66           | 168           |
| 42x1 1/2      | VTi.902.I.004208 | 42           | 1 1/2"          | 75           | 204           |
| 54 x 2        | VTi.902.I.005409 | 54           | 2"              | 85           | 289           |

| <b>VTi.903</b> |  | <b>Соединитель прямой</b> |  |  |  |
|----------------|--|---------------------------|--|--|--|
|----------------|--|---------------------------|--|--|--|



Паспорт разработан в соответствии с требованиями ГОСТ 2.601-2013

## ТЕХНИЧЕСКИЙ ПАСПОРТ ИЗДЕЛИЯ

| Размер | Артикул          | d, мм | d1, мм | L, мм | Вес, г |
|--------|------------------|-------|--------|-------|--------|
| 12x12  | VTi.903.I.001212 | 12    | 12     | 52    | 26     |
| 15x12  | VTi.903.I.001512 | 15    | 12     | 57    | 30     |
| 15x15  | VTi.903.I.001515 | 15    | 15     | 61    | 33     |
| 18x15  | VTi.903.I.001815 | 18    | 15     | 67    | 41     |
| 18x18  | VTi.903.I.001818 | 18    | 18     | 64    | 43     |
| 22x15  | VTi.903.I.002215 | 22    | 15     | 63    | 53     |
| 22x18  | VTi.903.I.002218 | 22    | 18     | 64    | 57     |
| 22x22  | VTi.903.I.002222 | 22    | 22     | 66    | 60     |
| 28x15  | VTi.903.I.002815 | 28    | 15     | 78    | 68     |
| 28x22  | VTi.903.I.002822 | 28    | 22     | 72    | 75     |
| 28x28  | VTi.903.I.002828 | 28    | 28     | 69    | 78     |
| 35x28  | VTi.903.I.003528 | 35    | 28     | 78    | 107    |
| 35x35  | VTi.903.I.003535 | 35    | 35     | 74    | 106    |
| 42x35  | VTi.903.I.004235 | 42    | 35     | 91    | 150    |
| 42x42  | VTi.903.I.004242 | 42    | 42     | 90    | 155    |
| 54x42  | VTi.903.I.005442 | 54    | 42     | 112   | 225    |
| 54x54  | VTi.903.I.005454 | 54    | 54     | 101   | 220    |

### VTi.904


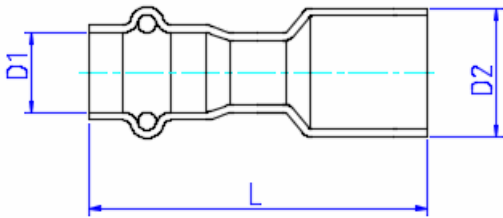
### Удлинитель



| Размер | Артикул          | d1, мм | d2, мм | L, мм | Вес, г |
|--------|------------------|--------|--------|-------|--------|
| 15x15  | VTi.904.I.001515 | 15     | 15     | 82    | 44     |
| 18x18  | VTi.904.I.001818 | 18     | 18     | 84    | 59     |
| 22x22  | VTi.904.I.002222 | 22     | 22     | 86    | 78     |
| 28x28  | VTi.904.I.002828 | 28     | 28     | 96    | 123    |
| 35x35  | VTi.904.I.003535 | 35     | 35     | 108   | 157    |
| 42x42  | VTi.904.I.004242 | 42     | 42     | 120   | 191    |
| 54x54  | VTi.904.I.005454 | 54     | 54     | 125   | 249    |

Паспорт разработан в соответствии с требованиями ГОСТ 2.601-2013

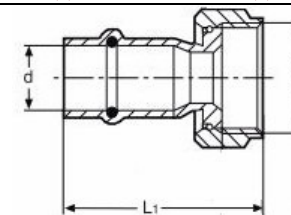
## ТЕХНИЧЕСКИЙ ПАСПОРТ ИЗДЕЛИЯ

| VTi.905                                                                             | Вставка переходная                                                                  |
|-------------------------------------------------------------------------------------|-------------------------------------------------------------------------------------|
|  |  |

| Размер | Артикул          | D1, мм | D2, мм | L, мм | Вес, г |
|--------|------------------|--------|--------|-------|--------|
| 18x15  | VTi.905.I.001815 | 15     | 18     | 67    | 36     |
| 22x15  | VTi.905.I.002215 | 15     | 22     | 63    | 44     |
| 22x18  | VTi.905.I.002218 | 18     | 22     | 64    | 49     |
| 28x15  | VTi.905.I.002815 | 15     | 28     | 78    | 53     |
| 28x18  | VTi.905.I.002818 | 18     | 28     | 75    | 58     |
| 28x22  | VTi.905.I.002822 | 22     | 28     | 72    | 65     |
| 35x15  | VTi.905.I.003515 | 15     | 35     | 74    | 71     |
| 35x18  | VTi.905.I.003518 | 18     | 35     | 75    | 75     |
| 35x22  | VTi.905.I.003522 | 22     | 35     | 76    | 80     |
| 35x28  | VTi.905.I.003528 | 28     | 35     | 78    | 94     |
| 42x22  | VTi.905.I.004222 | 22     | 42     | 82    | 109    |
| 42x28  | VTi.905.I.004228 | 28     | 42     | 86    | 115    |
| 42x35  | VTi.905.I.004235 | 35     | 42     | 91    | 132    |
| 54x28  | VTi.905.I.005428 | 28     | 54     | 102   | 158    |
| 54x35  | VTi.905.I.005435 | 35     | 54     | 104   | 167    |
| 54x42  | VTi.905.I.005442 | 42     | 54     | 106   | 203    |

### VTi.908

### Соединитель с накидной гайкой



| Размер  | Артикул          | d, мм | G, дюймы | L, мм | Вес, г |
|---------|------------------|-------|----------|-------|--------|
| 12x1/2" | VTi.908.I.001204 | 12    | 1/2"     | 42    | 44     |

Паспорт разработан в соответствии с требованиями ГОСТ 2.601-2013

## ТЕХНИЧЕСКИЙ ПАСПОРТ ИЗДЕЛИЯ

|           |                  |    |        |    |     |
|-----------|------------------|----|--------|----|-----|
| 15x1/2"   | VTi.908.I.001504 | 15 | 1/2"   | 49 | 49  |
| 18x1/2"   | VTi.908.I.001804 | 18 | 1/2"   | 50 | 59  |
| 18x3/4"   | VTi.908.I.001805 | 18 | 3/4"   | 52 | 68  |
| 22x1/2"   | VTi.908.I.002204 | 22 | 1/2"   | 52 | 72  |
| 22x3/4"   | VTi.908.I.002205 | 22 | 3/4"   | 53 | 80  |
| 28x3/4"   | VTi.908.I.002805 | 28 | 3/4"   | 59 | 101 |
| 28x1"     | VTi.908.I.002806 | 28 | 1"     | 52 | 113 |
| 35x1"     | VTi.908.I.003506 | 35 | 1"     | 78 | 145 |
| 35x1 1/4" | VTi.908.I.003507 | 35 | 1 1/4" | 66 | 169 |
| 42x1 1/2" | VTi.908.I.004208 | 42 | 1 1/2" | 78 | 214 |
| 54x2"     | VTi.908.I.005409 | 54 | 2"     | 85 | 306 |

### VTi.931

### Тройник



| Размер   | Артикул          | d1, мм | d2, мм | d3, мм | L1, мм | L2, мм | Вес, г |
|----------|------------------|--------|--------|--------|--------|--------|--------|
| 15x12x15 | VTi.931.I.151215 | 15     | 12     | 15     | 76     | 38     | 55     |
| 15x15x15 | VTi.931.I.151515 | 15     | 15     | 15     | 82     | 43     | 60     |
| 18x15x18 | VTi.931.I.181518 | 18     | 15     | 18     | 86     | 42     | 76     |
| 18x18x18 | VTi.931.I.181818 | 18     | 18     | 18     | 88     | 45     | 82     |
| 22x15x22 | VTi.931.I.221522 | 22     | 15     | 22     | 86     | 45     | 101    |
| 22x18x22 | VTi.931.I.221822 | 22     | 18     | 22     | 90     | 45     | 108    |
| 22x22x22 | VTi.931.I.222222 | 22     | 22     | 22     | 94     | 49     | 117    |
| 28x15x28 | VTi.931.I.281528 | 28     | 15     | 28     | 103    | 49     | 129    |
| 28x18x28 | VTi.931.I.281828 | 28     | 18     | 28     | 103    | 53     | 134    |
| 28x22x28 | VTi.931.I.282228 | 28     | 22     | 28     | 103    | 54     | 141    |
| 28x28x28 | VTi.931.I.282828 | 28     | 28     | 28     | 103    | 56     | 154    |
| 35x15x35 | VTi.931.I.351535 | 35     | 15     | 35     | 112    | 54     | 175    |
| 35x22x35 | VTi.931.I.352235 | 35     | 22     | 35     | 112    | 57     | 190    |
| 35x28x35 | VTi.931.I.352835 | 35     | 28     | 35     | 112    | 61     | 201    |
| 35x35x35 | VTi.931.I.353535 | 35     | 35     | 35     | 112    | 61     | 219    |

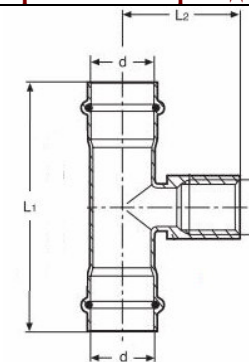
Паспорт разработан в соответствии с требованиями ГОСТ 2.601-2013

## ТЕХНИЧЕСКИЙ ПАСПОРТ ИЗДЕЛИЯ

|          |                  |    |    |    |     |    |     |
|----------|------------------|----|----|----|-----|----|-----|
| 42x35x42 | VTi.931.I.423542 | 42 | 35 | 42 | 138 | 65 | 243 |
| 42x42x42 | VTi.931.I.424242 | 42 | 42 | 42 | 138 | 70 | 274 |
| 54x42x54 | VTi.931.I.544254 | 54 | 42 | 54 | 159 | 75 | 317 |
| 54x54x54 | VTi.931.I.545454 | 54 | 54 | 54 | 159 | 78 | 360 |

### VTi.932

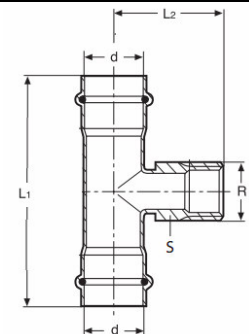
### Тройник с переходом на внутреннюю резьбу



| Размер       | Артикул          | d, мм | R, дюймы | L1, мм | L2, мм | Вес, г |
|--------------|------------------|-------|----------|--------|--------|--------|
| 15x1/2"x15   | VTi.932.I.150415 | 15    | 1/2"     | 86     | 35     | 74     |
| 18x1/2"x18   | VTi.932.I.180418 | 18    | 1/2"     | 88     | 30     | 88     |
| 18x3/4"x18   | VTi.932.I.180518 | 18    | 3/4"     | 90     | 32     | 105    |
| 22x1/2"x22   | VTi.932.I.220422 | 22    | 1/2"     | 90     | 32     | 114    |
| 22x3/4"x22   | VTi.932.I.220522 | 22    | 3/4"     | 94     | 33     | 128    |
| 28x1/2"x28   | VTi.932.I.280428 | 28    | 1/2"     | 103    | 41     | 143    |
| 28x3/4"x28   | VTi.932.I.280528 | 28    | 3/4"     | 103    | 41     | 155    |
| 28x1"x28     | VTi.932.I.280628 | 28    | 1"       | 103    | 47     | 199    |
| 35x1"x35     | VTi.932.I.350635 | 35    | 1"       | 112    | 51     | 244    |
| 35x1 1/4"x35 | VTi.932.I.350735 | 35    | 1 1/4"   | 112    | 52     | 266    |

### VTi.933

### Тройник с переходом на наружную резьбу



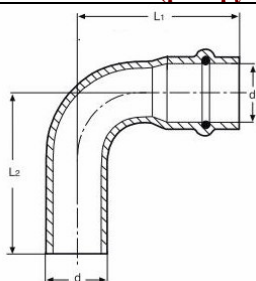
Паспорт разработан в соответствии с требованиями ГОСТ 2.601-2013

## ТЕХНИЧЕСКИЙ ПАСПОРТ ИЗДЕЛИЯ

| Размер       | Артикул          | d, мм | R, дюймы | L1, мм | L2, мм | Вес, г |
|--------------|------------------|-------|----------|--------|--------|--------|
| 15x1/2"x15   | VTi.933.I.150415 | 15    | 1/2"     | 86     | 38     | 78     |
| 18x1/2"x18   | VTi.933.I.180418 | 18    | 1/2"     | 88     | 38     | 85     |
| 18x3/4"x18   | VTi.933.I.180518 | 18    | 3/4"     | 92     | 39     | 104    |
| 22x1/2"x22   | VTi.933.I.220422 | 22    | 1/2"     | 90     | 38     | 119    |
| 22x3/4"x22   | VTi.933.I.220522 | 22    | 3/4"     | 94     | 39     | 131    |
| 28x1/2"x28   | VTi.933.I.280428 | 28    | 1/2"     | 90     | 42     | 145    |
| 28x3/4"x28   | VTi.933.I.280528 | 28    | 3/4"     | 104    | 42     | 157    |
| 28x1"x28     | VTi.933.I.280628 | 28    | 1"       | 104    | 44     | 196    |
| 35x1"x35     | VTi.933.I.350635 | 35    | 1"       | 106    | 47     | 242    |
| 35x1 1/4"x35 | VTi.933.I.350735 | 35    | 1 1/4"   | 110    | 59     | 282    |

### VTi.950

### Угольник 90° (раструб-труба)



| Размер | Артикул          | d, мм | L1, мм | L2, мм | Вес, г |
|--------|------------------|-------|--------|--------|--------|
| 15x15  | VTi.950.I.001515 | 15    | 48     | 53     | 45     |
| 18x18  | VTi.950.I.001818 | 18    | 54     | 65     | 61     |
| 22x22  | VTi.950.I.002222 | 22    | 60     | 77     | 94     |
| 28x28  | VTi.950.I.002828 | 28    | 76     | 86     | 137    |
| 35x35  | VTi.950.I.003535 | 35    | 88     | 98     | 203    |
| 42x42  | VTi.950.I.004242 | 42    | 96     | 106    | 268    |
| 54x54  | VTi.950.I.005454 | 54    | 117    | 127    | 382    |

### VTi.951

### Угольник 90° (раструб-раструб)



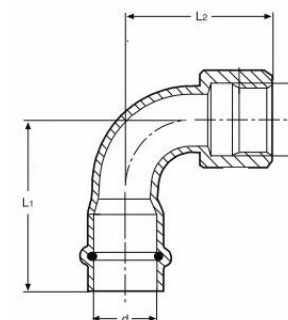
Паспорт разработан в соответствии с требованиями ГОСТ 2.601-2013

## ТЕХНИЧЕСКИЙ ПАСПОРТ ИЗДЕЛИЯ

| Размер | Артикул          | d, мм | L, мм | Вес, г |
|--------|------------------|-------|-------|--------|
| 12x12  | VTi.951.I.001212 | 12    | 40    | 37     |
| 15x15  | VTi.951.I.001515 | 15    | 48    | 45     |
| 18x18  | VTi.951.I.001818 | 18    | 58    | 60     |
| 22x22  | VTi.951.I.002222 | 22    | 67    | 97     |
| 28x28  | VTi.951.I.002828 | 28    | 76    | 137    |
| 35x35  | VTi.951.I.003535 | 35    | 88    | 204    |
| 42x42  | VTi.951.I.004242 | 42    | 96    | 271    |
| 54x54  | VTi.951.I.005454 | 54    | 117   | 385    |

### VTi.952

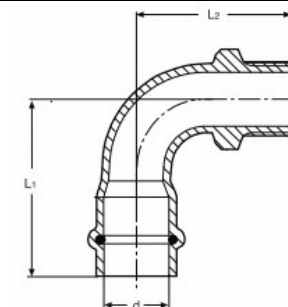
### Угольник с переходом на внутреннюю резьбу



| Размер  | Артикул          | d, мм | R, дюймы | L1, мм | L2, мм | Вес, г |
|---------|------------------|-------|----------|--------|--------|--------|
| 15x1/2" | VTi.952.I.001504 | 15    | 1/2"     | 48     | 41     | 73     |
| 18x1/2" | VTi.952.I.001804 | 18    | 1/2"     | 52     | 44     | 79     |
| 18x3/4" | VTi.952.I.001805 | 18    | 3/4"     | 52     | 46     | 88     |
| 22x1/2" | VTi.952.I.002204 | 22    | 1/2"     | 56     | 48     | 98     |
| 22x3/4" | VTi.952.I.002205 | 22    | 3/4"     | 60     | 55     | 135    |
| 28x3/4" | VTi.952.I.002805 | 28    | 3/4"     | 53     | 35     | 150    |
| 35x1"   | VTi.952.I.003506 | 35    | 1"       | 61     | 38     | 258    |

### VTi.953

### Угольник с переходом на наружную резьбу



Паспорт разработан в соответствии с требованиями ГОСТ 2.601-2013

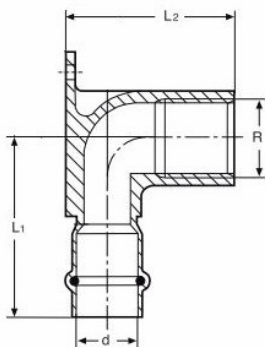


## ТЕХНИЧЕСКИЙ ПАСПОРТ ИЗДЕЛИЯ

|         |                  |    |      |    |    |     |
|---------|------------------|----|------|----|----|-----|
| 15x1/2" | VTi.953.I.001504 | 15 | 1/2" | 48 | 45 | 69  |
| 18x1/2" | VTi.953.I.001804 | 18 | 1/2" | 52 | 49 | 82  |
| 18x3/4" | VTi.953.I.001805 | 18 | 3/4" | 52 | 50 | 92  |
| 22x1/2" | VTi.953.I.002204 | 22 | 1/2" | 56 | 52 | 116 |
| 22x3/4" | VTi.953.I.002205 | 22 | 3/4" | 60 | 61 | 128 |
| 28x3/4" | VTi.953.I.002805 | 28 | 3/4" | 72 | 69 | 199 |
| 35x1"   | VTi.953.I.003506 | 35 | 1"   | 82 | 83 | 289 |

### VTi.954

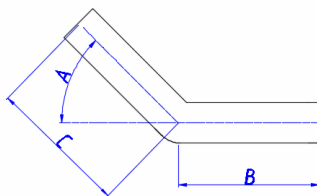
### Водорозетка



| Размер  | Артикул          | d, мм | R, дюймы | L1, мм | L2, мм | Вес, г |
|---------|------------------|-------|----------|--------|--------|--------|
| 12x1/2" | VTi.954.I.001204 | 12    | 1/2"     | 40     | 35     | 105    |
| 15x1/2" | VTi.954.I.001504 | 15    | 1/2"     | 45     | 38     | 109    |
| 18x1/2" | VTi.954.I.001804 | 18    | 1/2"     | 48     | 38     | 118    |

### VTi.955

### Отводы безраструбные с углами поворота 15°; 30°; 45°



| Размер | Артикул          | A, град | B, мм | C, мм | Вес, г |
|--------|------------------|---------|-------|-------|--------|
| 15x15° | VTi.955.I.151515 | 15      | 134   | 80    | 70     |
| 18x15° | VTi.955.I.151818 | 15      | 132   | 90    | 125    |
| 22x15° | VTi.955.I.152222 | 15      | 129   | 100   | 138    |
| 15x30° | VTi.955.I.301515 | 30      | 135   | 80    | 72     |
| 18x30° | VTi.955.I.301818 | 30      | 132   | 90    | 125    |

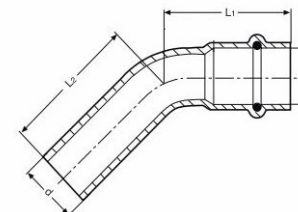
Паспорт разработан в соответствии с требованиями ГОСТ 2.601-2013

## ТЕХНИЧЕСКИЙ ПАСПОРТ ИЗДЕЛИЯ

|        |                  |    |     |     |     |
|--------|------------------|----|-----|-----|-----|
| 22x30° | VTi.955.I.302222 | 30 | 130 | 100 | 138 |
| 15x45° | VTi.955.I.451515 | 45 | 137 | 80  | 72  |
| 18x45° | VTi.955.I.451818 | 45 | 135 | 90  | 124 |
| 22x45° | VTi.955.I.452222 | 45 | 132 | 100 | 138 |

### VTi.958

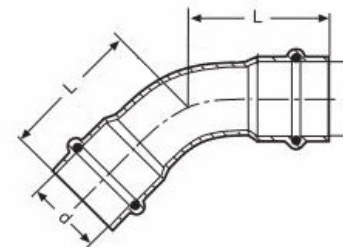
### Угольник 45°(раструб-труба)



| Размер | Артикул          | d, мм | L1, мм | L2, мм | Вес, г |
|--------|------------------|-------|--------|--------|--------|
| 15x15  | VTi.958.I.001515 | 15    | 35     | 39     | 39     |
| 18x18  | VTi.958.I.001818 | 18    | 37     | 49     | 59     |
| 22x22  | VTi.958.I.002222 | 22    | 40     | 58     | 75     |
| 28x28  | VTi.958.I.002828 | 28    | 52     | 62     | 110    |
| 35x35  | VTi.958.I.003535 | 35    | 60     | 70     | 160    |
| 42x42  | VTi.958.I.004242 | 42    | 65     | 75     | 210    |
| 54x54  | VTi.958.I.005454 | 54    | 79     | 89     | 295    |

### VTi.959

### Угольник 45°(раструб-раструб)



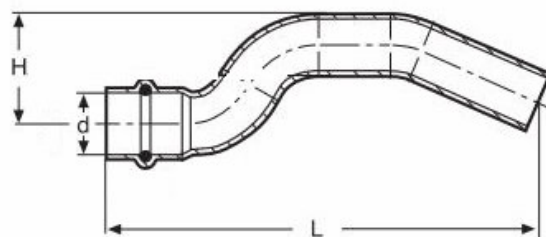
| Размер | Артикул          | d, мм | L, мм | Вес, г |
|--------|------------------|-------|-------|--------|
| 12x12  | VTi.959.I.001212 | 12    | 30    | 31     |
| 15x15  | VTi.959.I.001515 | 15    | 35    | 39     |
| 18x18  | VTi.959.I.001818 | 18    | 40    | 56     |
| 22x22  | VTi.959.I.002222 | 22    | 45    | 77     |
| 28x28  | VTi.959.I.002828 | 28    | 52    | 108    |
| 35x35  | VTi.959.I.003535 | 35    | 60    | 158    |
| 42x42  | VTi.959.I.004242 | 42    | 65    | 212    |
| 54x54  | VTi.959.I.005454 | 54    | 79    | 300    |

Паспорт разработан в соответствии с требованиями ГОСТ 2.601-2013

## ТЕХНИЧЕСКИЙ ПАСПОРТ ИЗДЕЛИЯ

### VTi.970

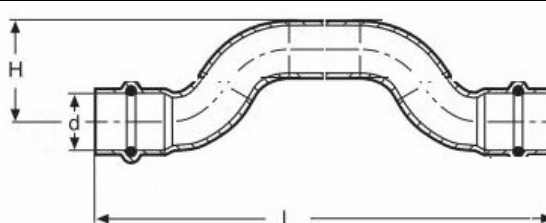
### Обвод (раструб-труба)



| Размер | Артикул          | L1, мм | H, мм | Вес, г |
|--------|------------------|--------|-------|--------|
| 15x15  | VTi.970.I.001515 | 140    | 38    | 72     |
| 18x18  | VTi.970.I.001818 | 160    | 43    | 104    |
| 22x22  | VTi.970.I.002222 | 178    | 48    | 154    |

### VTi.971

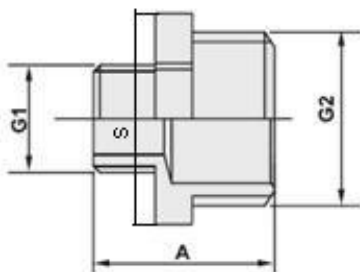
### Обвод (раструб-раструб)



| Размер | Артикул          | L1, мм | H, мм | Вес, г |
|--------|------------------|--------|-------|--------|
| 12x12  | VTi.971.I.001212 | 128    | 31    | 57     |
| 15x15  | VTi.971.I.001515 | 139    | 27    | 71     |
| 18x18  | VTi.971.I.001818 | 158    | 33    | 97     |
| 22x22  | VTi.971.I.002222 | 176    | 39    | 153    |

### VTi.580

### Ниппель переходной Н-Н



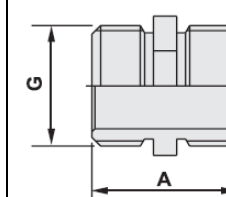
| Размер    | G2, дюймы | G1, дюймы | A, мм | S, мм | Вес, г |
|-----------|-----------|-----------|-------|-------|--------|
| 3/4"x1/2" | 3/4"      | 1/2"      | 26    | 27    | 62     |

Паспорт разработан в соответствии с требованиями ГОСТ 2.601-2013

## ТЕХНИЧЕСКИЙ ПАСПОРТ ИЗДЕЛИЯ

### VTi.582

### Ниппель Н-Н



| Размер    | G, дюймы | A, мм | S, мм | Вес, г |
|-----------|----------|-------|-------|--------|
| 1/2"x1/2" | 1/2"     | 23    | 20    | 56     |

### 5. Основные характеристики нержавеющей стали AISI 304

| № | Характеристика                                   | Ед.изм. | Значение                 |
|---|--------------------------------------------------|---------|--------------------------|
| 1 | Коэффициент линейного теплового расширения стали | 1/°C    | 0,165 x 10 <sup>-4</sup> |
| 2 | Российский аналог стали AISI 304                 |         | 08X18H10                 |
| 3 | Предел прочности стали при растяжении            | Н/мм2   | 600                      |
| 4 | Усталостная прочность стали                      | Н/мм2   | 240                      |

### 6. Указания по монтажу системы VT.INOX-PRESS

6.1. Все работы по монтажу трубопроводов системы VT.INOX-PRESS должны производиться в соответствии с требованиями СП 73.13330.2016 «Внутренние санитарно-технические системы зданий».

6.2. Компенсация температурных деформаций трубопроводов должна осуществляться в соответствии с проектом. Допускается использовать L-образные, П-образные, Z-образные, сильфонные, линзовые и муфтовые компенсаторы (там, где это разрешено действующими строительными нормами).

6.3. Отрезание труб следует производить строго под прямым углом к оси трубы с помощью роликовых труборезов, ножовок по металлу или электропил. Не допускается производить резку труб углошлифовальными машинами («болгарками»).

6.4. После выполнения реза, наружную и внутреннюю кромку трубы необходимо очистить от грат.

6.5. Не допускается опрессовывать грязные трубы, особенно с загрязнением ГСМ.

6.6. Изгибание труб допускается производить с помощью трубогибов на радиус не менее 3,5Dнар. Не допускается нагревание труб для изгиба.

6.7. Соединение труб с фитингом выполняется в следующем порядке:

- труба очищается от грязи;

Паспорт разработан в соответствии с требованиями ГОСТ 2.601-2013

## ТЕХНИЧЕСКИЙ ПАСПОРТ ИЗДЕЛИЯ

- труба отрезается под прямым углом;
- с торца трубы снимается наружный и внутренний грат;
- проверяется правильная посадка уплотнительных колец в пресс-фитинге;
- фитинг надевается на трубу до упора. Применение смазок при этом не допускается;
- производится однократная опрессовка пресс-инструментом с насадкой типа «V».

6.8. Смонтированная система подлежит гидравлическому испытанию в соответствии с требованиями СП 73.13330.2016.

### **7. Указания по эксплуатации и техническому обслуживанию системы VT.INOX-PRESS**

7.1. Трубопроводы системы VT.INOX-PRESS должны эксплуатироваться при условиях, указанных в таблице технических характеристик.

7.2. Не рекомендуется использовать фитинги системы VT.INOX-PRESS, с уплотнительными кольцами из EPDM, на трубопроводах, транспортирующих жидкие углеводороды и хлороводородные жидкости. Для таких случаев уплотнительные кольца следует заменить на витонные (FPM).

7.3. Запрещается использовать для очистки поверхности труб и фитингов хлоросодержащие чистящие средства.

7.4. Не допускается замерзание рабочей среды внутри труб.

### **8. Условия хранения и транспортировки**

8.1. В соответствии с ГОСТ 19433-88 изделия системы VT.INOX-PRESS не относятся к категории опасных грузов, что допускает их перевозку любым видом транспорта в соответствии с правилами перевозки грузов, действующими на данном виде транспорта.

8.2. Хранение изделий должно производиться по условиям 5 (ОЖ4), раздела 10 ГОСТ 15150-69 в проветриваемых навесах или помещениях.

8.3. Трубные пакеты допускается хранить в штабелях высотой не более 2м.

### **9. Утилизация**

9.1. Утилизация изделия (переплавка, захоронение, перепродажа) производится в порядке, установленном Законами РФ от 04 мая 1999 г. № 96-ФЗ "Об охране атмосферного воздуха" (с изменениями и дополнениями), от 24 июня 1998 г. № 89-ФЗ (с изменениями и дополнениями) "Об отходах производства и потребления", от 10 января 2002 № 7-ФЗ « Об охране окружающей среды» (с изменениями и дополнениями), а также другими российскими и региональными нормами, актами, правилами, распоряжениями и пр., принятыми во использование указанных законов.

9.2. Содержание благородных металлов: *нет*

## ТЕХНИЧЕСКИЙ ПАСПОРТ ИЗДЕЛИЯ

### **10. Гарантийные обязательства**

10.1. Изготовитель гарантирует соответствие изделия требованиям безопасности, при условии соблюдения потребителем правил использования, транспортировки, хранения, монтажа и эксплуатации.

10.2. Гарантия распространяется на все дефекты, возникшие по вине завода-изготовителя.

10.3. Гарантия не распространяется на дефекты, возникшие в случаях:

- нарушения паспортных режимов хранения, монтажа, испытания, эксплуатации и обслуживания изделия;

- ненадлежащей транспортировки и погрузо-разгрузочных работ;

- наличия следов воздействия веществ, агрессивных к материалам изделия;

- наличия повреждений, вызванных пожаром, стихией, форс-мажорными обстоятельствами;

- повреждений, вызванных неправильными действиями потребителя;

- наличия следов постороннего вмешательства в конструкцию изделия.

10.4. Производитель оставляет за собой право внесения изменений в конструкцию, улучшающие качество изделия при сохранении основных эксплуатационных характеристик. При этом фактический вес изделий может отличаться не более, чем на  $\pm 10\%$  от указанного в настоящем техническом паспорте.

### **11. Условия гарантийного обслуживания**

11.1. Претензии к качеству товара могут быть предъявлены в течение гарантийного срока.

11.2. Неисправные изделия в течение гарантийного срока ремонтируются или обмениваются на новые бесплатно. Решение о замене или ремонте изделия принимает сервисный центр. Замененное изделие или его части, полученные в результате ремонта, переходят в собственность сервисного центра

11.3. Затраты, связанные с демонтажом, монтажом и транспортировкой неисправного изделия в период гарантийного срока Покупателю не возмещаются.

11.4. В случае необоснованности претензии, затраты на диагностику и экспертизу изделия оплачиваются Покупателем.

11.5. Изделия принимаются в гарантийный ремонт (а также при возврате) полностью укомплектованными.

Valtec s.r.l.  
Amministratore  
Delegato



# ТЕХНИЧЕСКИЙ ПАСПОРТ ИЗДЕЛИЯ

ГАРАНТИЙНЫЙ ТАЛОН № \_\_\_\_\_

Наименование товара

**ТРУБЫ И ФИТИНГИ ИЗ НЕРЖАВЕЮЩЕЙ СТАЛИ  
VT.INOX-PRESS**

| № | Модель | Размер | Кол-во |
|---|--------|--------|--------|
|   |        |        |        |
|   |        |        |        |
|   |        |        |        |

Название и адрес торгующей организации \_\_\_\_\_

Дата продажи \_\_\_\_\_ Подпись продавца \_\_\_\_\_

Штамп или печать  
торгующей организации

Штамп о приемке

**С условиями гарантии СОГЛАСЕН:**

ПОКУПАТЕЛЬ \_\_\_\_\_ (подпись)

**Гарантийный срок - Семь лет (восемьдесят четыре месяца) с  
даты продажи конечному потребителю**

По вопросам гарантийного ремонта, рекламаций и претензий к качеству изделий обращаться в сервисный центр по адресу: : г. Санкт-Петербург, ул. Профессора Качалова, дом 11, корпус 3, литер «А», тел/факс (812)3247750

При предъявлении претензии к качеству товара, покупатель предоставляет следующие документы:

1. Заявление в произвольной форме, в котором указываются:
  - название организации или Ф.И.О. покупателя, фактический адрес и контактные телефоны;
  - название и адрес организации, производившей монтаж;
  - основные параметры системы, в которой использовалось изделие;
  - краткое описание дефекта.
2. Документ, подтверждающий покупку изделия (накладная, квитанция).
3. Акт гидравлического испытания системы, в которой монтировалось изделие.
4. Настоящий заполненный гарантийный талон.

**Отметка о возврате или обмене товара:**

Дата: «\_\_» \_\_\_\_\_ 20\_\_ г. Подпись \_\_\_\_\_

# ТЕХНИЧЕСКИЙ ПАСПОРТ ИЗДЕЛИЯ