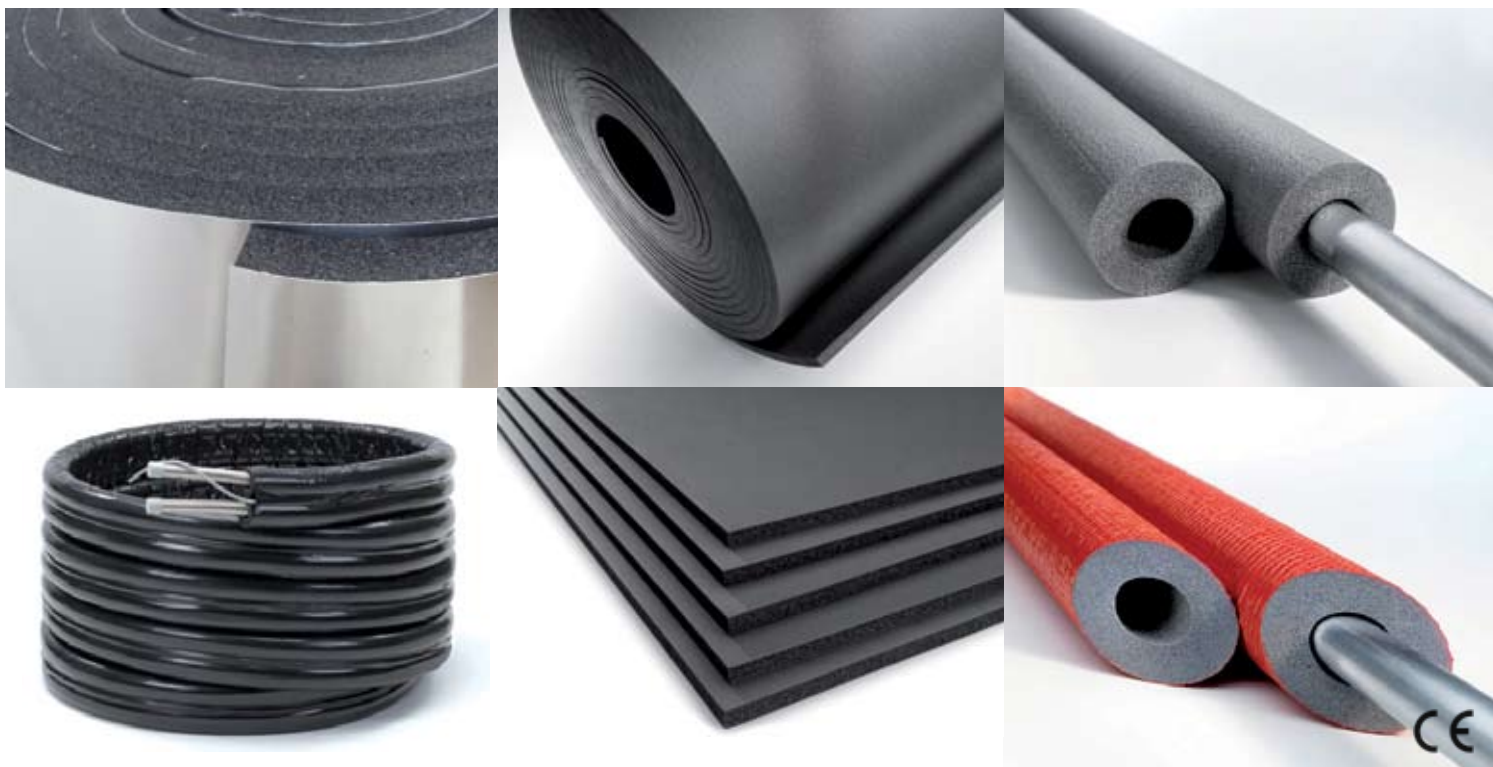




Изоляционный Гид



Изоляционные технологии



Изоляционный Гид



nmc Polska Sp. z o.o.
Ul. Pyskowicka 15, 41-807 Zabrze – Polska
Tel.: +48 32 373 24 40
E-Mail: biuro@nmc.pl

www.nmc.eu

NMC sa
Gert-Noël-Straße – B-4731 Eynatten – Belgien
Tel.: +32 87 85 85 00 – Fax: +32 87 85 85 11
E-Mail: info@nmc.eu



Изоляционные технологии



ВВЕДЕНИЕ.....	2
CLIMAFLEX®	4
INSUL-TUBE®	10



NMC

Все для комфорта и безопасности

Люди всегда нуждались в тепле и защищённости. Поэтому, владение огнём, означало выживание для наших предков. В наш век – век нехватки природных ресурсов и лихорадочного образа жизни, мы отчётливо ощущаем пронизывающее дуновение холодных ветров.

Мы стремимся к теплу и уюту. Будущее земли, а так же и человечества, целиком и полностью будет зависеть от того, насколько благоразумно мы будем использовать источники энергии, и какие инновации будут введены в сфере производства и экономии энергии. Использование экологически чистых и энергосберегающих строительных материалов, делает огромный вклад в этом направлении. Интеллектуальные материалы и их экологически чистое производство ставят перед собой задачу значительно увеличить жизненный цикл энергии. Благодаря такому подходу, земля будет оставаться пригодной для нашей жизни и жизни наших детей.

Уже на протяжении полувека компания NMC делает всё возможное для того, чтобы обеспечить наших клиентов инновационными продуктами и высокоразвитыми технологиями. Нашей отличительной чертой является постоянное усовершенствование производственных процессов и их международное внедрение. Мы освоили высочайшие технологии по обработке сырья и смогли объединить их с высокоинтеллектуальным производственным процессом. В результате мы предлагаем высококачественные продукты для защиты и инноваций, эстетики и комфорта или просто для отдыха и развлечений.

NMC предлагает безопасность и комфорт в сфере высококачественных строительных материалов и технологий, которые позволяют разделять или объединять в оптимальных пропорциях такие понятия как – тепло и холод, влажность и сухость, шум и тишина. Таким образом, они вносят огромный вклад в баланс таких основополагающих элементов как – огонь, вода, земля и воздух. Изоляционные решения для отопительных, водопроводных, охлаждающих, кондиционных, солнечных и высокотемпературных систем, составляют центральный сегмент нашей продукции.

С целью удовлетворения большого количества диверсифицированных потребностей рынка изоляционных материалов, мы представляем две разные товарные группы: CLIMAFLEX® - профессиональный материал на основе полиэтилена, для водопроводных и отопительных систем, который привлекает доступной ценой и возможностью применения в двух направлениях изоляционных технологий, а так же синтетический каучук – INSUL TUBE®, который является профессиональным материалом со специфическими и надёжными характеристиками, которые дают возможность его применения в любых направлениях изолирования.

NMC – создаём безопасность при помощи технологий.



CLIMAFLEX®

Продукт для профессионалов

Если Вы ищете высокоточный и качественный, оптимальный по цене и удобный в установке изоляционный материал, - тогда произведенный из полиэтилена CLIMAFLEX® - это именно то, что Вам нужно.

CLIMAFLEX® - это профессиональный материал для изоляции труб отопления и водоснабжения, изготовленный из вспененного полиэтилена с закрытой ячеистой структурой, не меняющий своих свойств с течением времени, лёгкий в монтаже и изготовленный без озоноразрушающих технологий. Разнообразие в ассортиментном ряду этого продукта открывает невиданные возможности в реализации комплексных решений. Учитывая тот факт, что CLIMAFLEX® успешно прошёл сертификацию на государственном и международном уровне, можно с уверенностью заявить, что это идеальный материал для изоляции водопроводных и отопительных систем.

Не только приемлемая цена, но и экологические аспекты являются отличительными особенностями CLIMAFLEX®. Если трубы отопления и горячей воды будут изолированы CLIMAFLEX® согласно технологии установки, то это будет экономить 1,21 литра мазута на один квадратный метр жилой площади в течение года. В доме с площадью в 170 м² в течение года будет сэкономлено 200 литров горючего и как следствие, ценная энергия. Учитывая, что цена на горючее составляет примерно 0,65 евро за литр, - потенциально сумма экономии составит 130 евро в год, а так же это внесёт огромный вклад в уменьшение выбросов углекислого газа в атмосферу. Только одна эта мера может препятствовать выбросу 562 кг CO₂ в атмосферу. Таким образом изоляция труб – это скорее не затраты, а инвестиции в наше будущее.

Следующая страница даст обзор всего разнообразия и вариаций от экономящей время CLIMAFLEX® XT – трубной изоляции с самоклеющейся поверхностью, до CLIMAFLEX® STABIL – изоляции с защитным покрытием от механических, климатических и химических повреждений, а так же CLIMASOL® RDS для отличной дилатации (демпферная лента).

CLIMAFLEX® – Защищает окружающую среду и экономит средства.

- невероятно экономичный
- лёгкий в установке
- прочный
- постоянного размера



CLIMAFLEX® CLASSIC



Изоляция основанная на вспененном полиэтилене для водопроводных и отопительных труб

- Коэффициент теплопроводности:
 $\lambda = 0,038$ Вт/мК при 40 °С
- Пожарная классификация в соответствии с
- EN ISO 8497: DLs1d0
- 7 ДСТУ Б В.2.7-19-95 (ГОСТ 30244-94): Г2
- Температурный диапазон:
от -40 °С до +105 °С
в соответствии с EN 14707
- Плотность: около 30 кг/м³
- Коэффициент звукопоглощения:
23 dB (A)
- Диапазон диаметров: 15 мм - 125 мм
- Толщина: 6 мм - 30 мм

CLIMAFLEX® XT



Полиэтиленовая изоляция для труб отопления и водоснабжения, оснащена двумя самоклеющимися лентами, чей специальный клей гарантирует быстрый и прочный монтаж. Просто снимите защитную пленку, прижмите и готово.

- Коэффициент теплопроводности:
 $\lambda = 0,038$ Вт/мК при 40 °С
- Пожарная классификация в соответствии с
- EN ISO 8497: DLs1d0
- 7 ДСТУ Б В.2.7-19-95 (ГОСТ 30244-94): Г2
- Температурный диапазон: от -40 °С до +105 °С
в соответствии с EN 14707
- Плотность: около 30 кг/м³
- Коэффициент звукопоглощения: 23 dB (A)
- До 50% экономии времени в связи
с надежной системой быстрого монтажа
- Диапазон диаметров: 15 мм - 125 мм
- Толщина: 6 мм - 30 мм

CLIMAFLEX® STABIL RED



«Изоминкой» от CLIMAFLEX® STABIL помимо высочайшего качества CLIMAFLEX®, является защитное PE покрытие. Это покрытие предотвращает механические повреждения и эффективно защищает от агрессивной среды шпатлевок и цемента, а также от сырости. Изоляция защищает трубы в штробах. Вы получаете отличное качество, вместе с чистой и безопасной установкой. Красный цвет изоляции на трубе говорит о том, что это труба с горячей водой.

- Коэффициент теплопроводности:
 $\lambda = 0,038$ Вт/мК при 40 °С
- Пожарная классификация в соответствии с
- EN ISO 8497: E
- 7 ДСТУ Б В.2.7-19-95 (ГОСТ 30244-94): Г2
- Температурный диапазон: от -40 °С до +105 °С
в соответствии с EN 14707
- Плотность: около 30 кг/м³
- Коэффициент звукопоглощения: 23 dB (A)
- Обладает большей защитой от механических, климатических и химических повреждений
- Диапазон диаметров: 15 мм - 42 мм
- Толщина: 6 мм - 25 мм

CLIMAFLEX® STABIL BLUE



«Изоминкой» от CLIMAFLEX® STABIL помимо высочайшего качества CLIMAFLEX®, является защитное PE покрытие. Это покрытие предотвращает механические повреждения и эффективно защищает от агрессивной среды шпатлевок и цемента, а также от сырости. Изоляция защищает трубы в штробах. Вы получаете отличное качество, вместе с чистой и безопасной установкой. Синий цвет изоляции на трубе говорит о том, что это труба с холодной водой.

- Коэффициент теплопроводности:
 $\lambda = 0,038$ Вт/мК при 40 °С
- Пожарная классификация в соответствии с
- EN ISO 8497: E
- 7 ДСТУ Б В.2.7-19-95 (ГОСТ 30244-94): Г2
- Температурный диапазон: от -40 °С до +105 °С
в соответствии с EN 14707
- Плотность: около 30 кг/м³
- Коэффициент звукопоглощения: 23 dB (A)
- Обладает большей защитой от механических, климатических и химических повреждений
- Диапазон диаметров: 15 мм - 42 мм
- Толщина: 6 мм - 9 мм

CLIMAFLEX® STABIL RED/ BLUE 10m



«Изоминкой» от CLIMAFLEX® STABIL помимо высочайшего качества CLIMAFLEX®, является защитное PE покрытие. Это покрытие предотвращает механические повреждения и эффективно защищает от агрессивной среды шпатлевок и цемента, а также от сырости. Изоляция защищает трубы в штробах. Вы получаете отличное качество, вместе с чистой и безопасной установкой.

- Коэффициент теплопроводности:
 $\lambda = 0,038$ Вт/мК при 40 °С
- Пожарная классификация в соответствии с
- EN ISO 8497: E
- 7 ДСТУ Б В.2.7-19-95 (ГОСТ 30244-94): Г2
- Температурный диапазон: от -40 °С до +105 °С
в соответствии с EN 14707
- Плотность: около 30 кг/м³
- Коэффициент звукопоглощения: 23 dB (A)
- Обладает большей защитой от механических, климатических и химических повреждений
- Десятиметровая изоляция позволяет минимизировать отходы при монтаже
- Диапазон диаметров: 4 мм - 6 мм
- Толщина: 15 мм - 35 мм

CLIMAFLEX STABIL - WHITE



Climaflex® Stabil White: экструдированная полиэтиленовая изоляция покрытая белой PE защитной пленкой. Climaflex® Stabil White используется в системах отопления и кондиционирования. Изоляция выпускается в 200-650 метровых бухтах. Кроме того, каждый 1 метр обозначен на поверхности, что облегчает измерение длины изоляции.

- Коэффициент теплопроводности:
 $\lambda = 0,040$ Вт/мК при 40 °С
- Пожарная классификация в соответствии с
- EN ISO 8497: E
- 7 ДСТУ Б В.2.7-19-95 (ГОСТ 30244-94): Г2
- Температурный диапазон: от -40 °С до +105 °С
в соответствии с EN 14707
- Плотность: около 30 кг/м³
- Коэффициент звукопоглощения: 23 dB (A)
- Обладает большей защитой от механических, климатических и химических повреждений
- Многометровая изоляция позволяет минимизировать отходы при монтаже
- Диапазон диаметров: 6 - 22 мм
- Толщина: 6 мм



CLIMAFLEX® ROLL/ CLIMAFLEX® ROLL XT



Полиэтиленовая изоляция с закрытой ячеистой структурой в листах с поперечной межмолекулярной связью для воздухопроводов и труб больших диаметров.

- Коэффициент теплопроводности:
 $\lambda = 0,038 \text{ Вт/мК при } 40 \text{ °C}$
- Пожарная классификация в соответствии с
- EN ISO 8497: E
- 7 ДСТУ Б В.2.7-19-95 (ГОСТ 30244-94): Г2
- Температурный диапазон: от -40 °C до +105 °C
в соответствии с EN 14707
- Плотность: около 30 кг/м³
- Коэффициент звукопоглощения: 23 dB (A)
- Точная установка

- Толщина: 10 мм - 20 мм

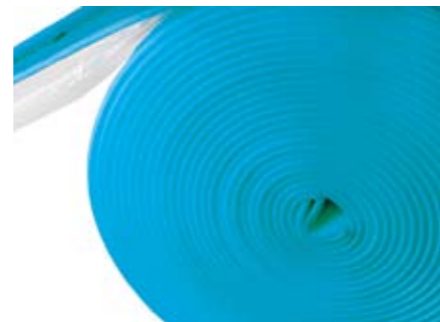
CLIMAFLEX® LS



Гибкая полиэтиленовая изоляция для канализации. CLIMAFLEX® LS эффективная и продолжительная защита от шума, конденсата и коррозии.

- Температурный диапазон: от -40 °C до +105 °C
- Подавление шума
- Диапазон диаметров: 15 мм – 125 мм
- Толщина: 5 мм

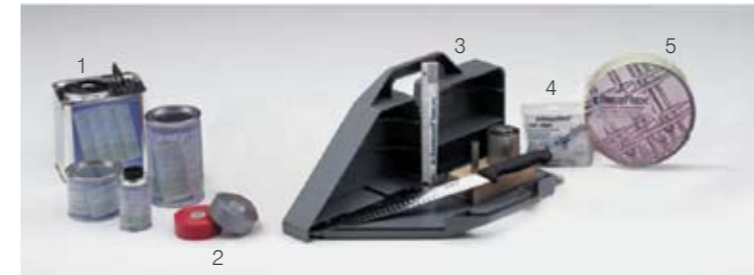
CLIMASOL® RDS/ self-adhesive



Лента изоляционная, дилатационная из экструдированного вспененного полиэтилена с закрытой ячеистой структурой. Служит буфером между стеной и напольным покрытием для предотвращения потерь тепла и шума через пол. Продукт типа FSR поставляется с 5-ю надрезами в полиэтилене, поэтому продукт подходит для полов с высотой до 150мм.

- толщина 8мм ширина 150мм длина 25м

АКСЕССУАРЫ

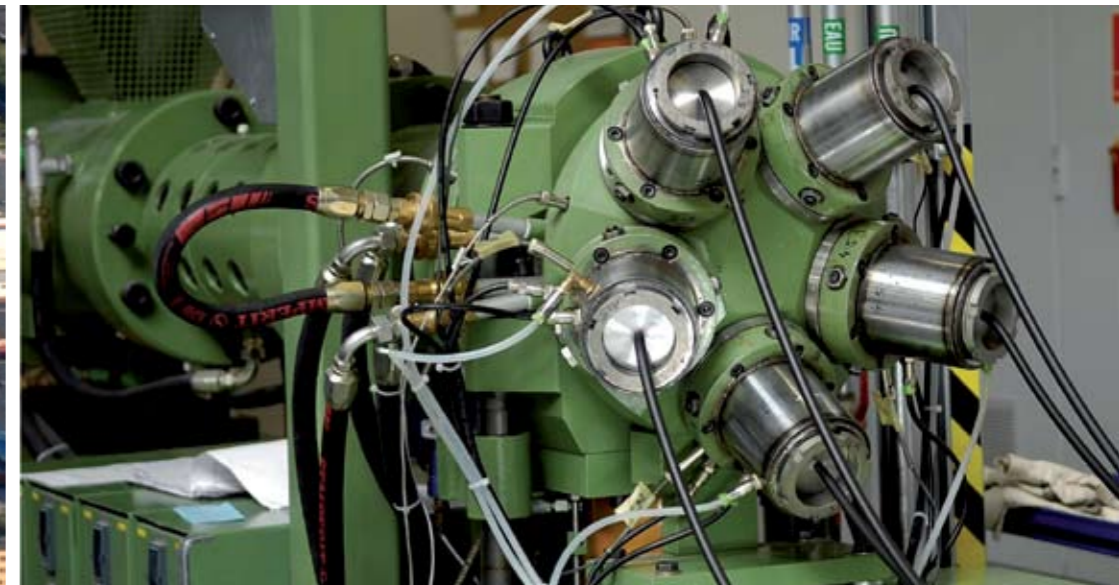


1. NMC-FIX Клей
2. CLIMAFLEX PVC лента
3. Ящик для инструментов
4. Самоклеющаяся вспененная лена CLIMAFLEX
5. NMC Gluemaster

СФЕРЫ ПРИМЕНЕНИЯ

	Трубы отопления (кроме труб для обогрева пола)	Канализационные трубы	Трубы для холодной и горячей воды (кроме труб для обогрева пола)	Вентиляционные трубы	Трубы больших диаметров	Трубы без определенных технических условий
CLIMAFLEX® CLASSIC	++		++			+
CLIMAFLEX® XT	++		++			+
CLIMAFLEX® STABIL для канализационных труб	++					
CLIMAFLEX для защиты труб	++					
CLIMAFLEX® ROLL	+	+	+	+	++	+
CLIMAFLEX® LS		++				

- + возможная область применения
- ++ области идеального применения
- * XT - самоклеющийся материал



INSUL-TUBE®

Профессиональный материал

Когда Вам необходима высокоэластичная изоляция, способная выдержать экстремально низкие или высокие температуры, то синтетический каучук INSUL TUBE® - это именно то, что Вам нужно.

INSUL TUBE® - это профессиональный материал в линейке нашей изоляции, изготовлен из синтетического каучука с закрытой структурой ячеек, позволяет экономить время монтажа и полностью удовлетворяет высоким требованиям профессионалов.

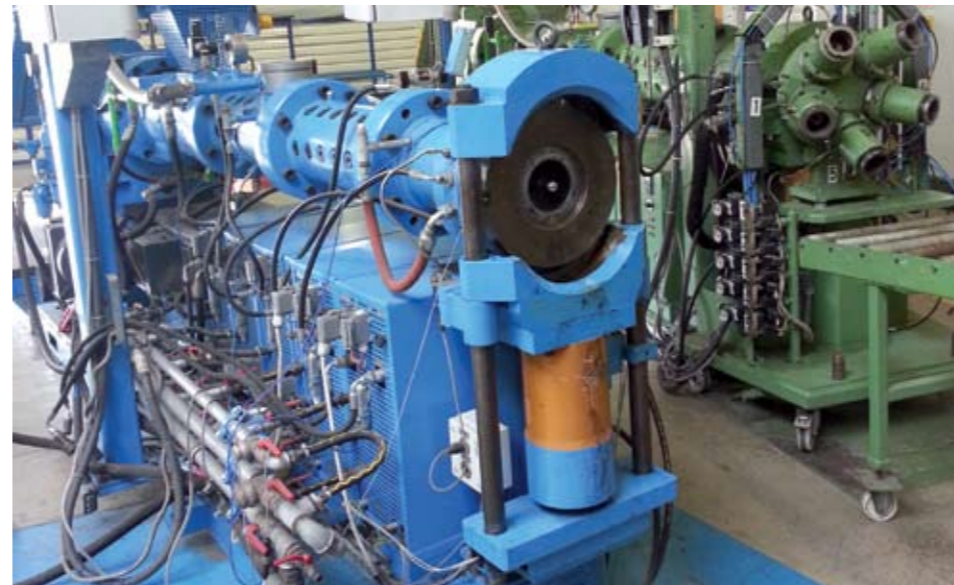
Особенную ценность его качества приобретают в тех конструкциях, где гибкость и разнообразие вариантов являются приоритетом. INSUL TUBE® имеет низкий коэффициент теплопроводности и низкую паропропускную способность, что значительно повышает энергетическую эффективность и срок службы изолируемых конструкций. В дополнение, INSUL TUBE® соответствует всем государственным нормам и имеет соответствующие сертификаты.

Кроме обычных водопроводных и отопительных систем, INSUL TUBE® предлагает профессиональные решения для систем охлаждения и кондиционирования, а так же идеально подходит для гелиосистем и для высокотемпературных режимов. При температурных режимах выше 100 градусов, INSUL TUBE® HiTemp обладает выдающимися изолирующими характеристиками. Даже при экстремально низкой температуре ниже 40 градусов Цельсия, высокоэластичный INSUL TUBE® продолжает выполнять свои функции.

Рассмотрим сферы применения и виды INSUL TUBE®: от обычного INSUL TUBE® для разных сфер применения, до INSUL TUBE® COIL, продукта в форме рукава, что значительно уменьшает количество разрезов, а так же INSUL® ROLL и INSUL® SHEET, изоляция в рулонах и листах для крупногабаритных систем и систем нестандартной формы.

INSUL-TUBE® – высокопрофессиональный, надёжный и удобный.

- выдерживает высокие и низкие температуры
- быстрый и лёгкий монтаж



INSUL-TUBE®/ INSUL-TUBE® COIL



Гибкая каучуковая изоляция в форме трубок с закрытой ячеистой структурой для охлаждения и кондиционирования. Закрытая ячеистая структура и низкая паропропускная способность материала препятствуют образованию конденсата и обеспечивают экономию энергии. Продукт может также быть свернут в практичную коробку.

- Коэффициент теплопроводности:
 $\lambda = 0,034$ Вт/мК при 0°C
- Величина пародиффузного сопротивления:
 $\mu > 12\ 000$
- Пожарная классификация:
- EN ISO 8497: BL-s3 d0
- 7 ДСТУ Б В.2.7-19-95 (ГОСТ 30244-94): Г1
- Температурный диапазон: от -200°C до $+105^\circ\text{C}$
- Плотность: $50\ \text{кг/м}^3 \pm 10\ \%$
- Диапазон диаметров: 6 мм - 160 мм
- Толщина: 6 мм - 50 мм

INSUL CLIP



Изоляционный зажим для трубопроводных систем с креплением (металлическая скоба). INSUL CLIP можно использовать в холодных водных системах, кондиционировании воздуха и в системах охлаждения для поддержания непрерывности изоляции в точке крепления. Продукт защищает от конденсата и образования тепловых мостиков.

- Класс горючести: B2
- Температурный диапазон: от -50°C до $+105^\circ\text{C}$
- Диапазон диаметров: 10 мм - 219 мм
- Толщина: 13 мм - 50 мм

INSUL-TUBE® HiTemp/ INSUL-TUBE COIL HiTemp



Гибкая каучуковая изоляция в форме трубок для применения в системах где температура превышает 150°C , а также в геосистемах. Продукт может также быть свернут в практичную коробку.

- Коэффициент теплопроводности:
 $\lambda = 0,036$ Вт/мК при 0°C
- Пожарная классификация в соответствии с
- EN ISO 8497: E
- 7 ДСТУ Б В.2.7-19-95 (ГОСТ 30244-94): Г1
- Температурный диапазон:
от -40°C до $+150^\circ\text{C}$, max 175°C ,
max 175°C в соответствии с EN 14707
- Плотность: около $45\ \text{кг/м}^3$ - $80\ \text{кг/м}^3$
- Предназначен также для высокотемпературной солнечной системы отопления
- Диапазон диаметров: 15 мм - 42 мм
- Толщина: 13 мм - 19 мм

INSUL® ROLL/ INSUL® ROLL XT



Гибкая каучуковая изоляция в форме рулонов с закрытой ячеистой структурой для систем охлаждения и кондиционирования предлагает те же преимущества в борьбе с конденсатом, что и INSUL TUBE® - трубная изоляция. INSUL®ROLL XT оснащён самоклеющейся плёнкой, что значительно сокращает время монтажа

- Коэффициент теплопроводности:
 $\lambda = 0,034$ Вт/мК при 0°C
- Величина пародиффузного сопротивления:
 $\mu > 12\ 000$
- Пожарная классификация:
- EN ISO 8497: B s3 d0
- 7 ДСТУ Б В.2.7-19-95 (ГОСТ 30244-94): Г1
- Температурный диапазон:
от -200°C до $+105^\circ\text{C}$
- Плотность: $50\ \text{кг/м}^3 \pm 10\ \%$
- Толщина: 3 мм - 50 мм

INSUL® SHEET/ INSUL® SHEET XT



Двухметровые гибкие каучуковые листы для изоляции систем охлаждения и кондиционирования, имеют те же характеристики, что и INSUL® ROLL. INSUL® SHEET XT, оснащён самоклеющейся плёнкой, что значительно сокращает время монтажа.

- Коэффициент теплопроводности:
 $\lambda = 0,034$ Вт/мК при 0°C
- Величина пародиффузного сопротивления:
 $\mu > 12\ 000$
- Пожарная классификация:
- EN ISO 8497: B s3 d0
- 7 ДСТУ Б В.2.7-19-95 (ГОСТ 30244-94): Г1
- Температурный диапазон:
от -200°C до $+105^\circ\text{C}$
- Плотность: $50\ \text{кг/м}^3 \pm 10\ \%$
- Толщина: 6 мм - 32 мм

INSUL-TUBE SOLAR



Это идеальное решение для солнечных систем. Две гофрированные стальные трубы предварительно изолированные INSUL TUBE® HiTemp. Продукт защищён композитным ультрафиолетостойким покрытием. Кроме того, есть провод для подключения к устройству.

- Температурный диапазон:
от -40°C до $+150^\circ\text{C}$
- Устойчивость к ультрафиолетовому излучению:
"Отлично" - согласно ISO 4892
- Диапазон диаметров: 16 мм - 20 мм
- Толщина: 13 мм



INSUL-TUBE COVER SOLUTION



Insul Tube® Cover Solution - это изоляция на основе высококачественного каучука, производится в соответствии с технологиями NMC. Продукт покрывается композитным слоем ALU, который устойчив к ультрафиолетовому излучению и может быть установлен за пределами зданий. Insul Tube® Cover Solution является отличной заменой для традиционных методов изоляции. Более того, это идеальная защита от конденсации пара.

- Коэффициент теплопроводности:
 $\lambda = 0,034 \text{ Вт/мК при } 0 \text{ }^\circ\text{C}$
- Пожарная классификация в соответствии с - EN ISO 8497: DLs3d0
- 7 ДСТУ Б В.2.7-19-95 (ГОСТ 30244-94): Г1
- Температурный диапазон:
от $-200 \text{ }^\circ\text{C}$ до $+105 \text{ }^\circ\text{C}$
в соответствии с EN 14707
- Плотность: $50 \text{ кг/м}^3 \pm 10 \%$
- Трубки длиной 1 м

- Диапазон диаметров: 6 мм - 160 мм
- Толщина: 13 мм - 50 мм

INSUL ROLL ALU/ INSUL ROLL XT ALU



Гибкая каучуковая изоляция с закрытыми ячейками для экономии энергии в технологиях охлаждения и кондиционирования воздуха. Структура с закрытыми ячейками и хорошее сопротивление диффузии водяного пара предотвращает возникновение конденсата на холодных трубах и гарантирует сбережение энергии. Продукт покрывается слоем ALU, который защищает от повреждений. XT версия со специальным самоклеющимся слоем позволяет осуществить быстрый и достаточно недорогой монтаж.

- Коэффициент теплопроводности:
 $\lambda = 0,034 \text{ Вт/мК при } 0 \text{ }^\circ\text{C}$
- Пожарная классификация в соответствии с - EN ISO 8497: DLs3d0
- 7 ДСТУ Б В.2.7-19-95 (ГОСТ 30244-94): Г1
- Температурный диапазон:
от $-200 \text{ }^\circ\text{C}$ до $+105 \text{ }^\circ\text{C}$
в соответствии с EN 14707
- Плотность: $50 \text{ кг/м}^3 \pm 10 \%$
- ширина 1 м

- Толщина: 6 мм - 50 мм

INSUL-ROLL COVER SOLUTION/ INSUL-ROLL XT COVER SOLUTION



Гибкая каучуковая изоляция с закрытыми ячейками для экономии энергии в технологиях охлаждения и кондиционирования воздуха. Структура с закрытыми порами и хорошее сопротивление диффузии водяного пара предотвращает возникновение конденсата на холодных трубах и гарантирует сбережение энергии. Продукт покрывается специальным композитным слоем ALU, который защищает от ультрафиолетового излучения и может быть установлен за пределами зданий. XT версия со специальным самоклеющимся слоем позволяет осуществить быстрый и достаточно недорогой монтаж.

- Коэффициент теплопроводности:
 $\lambda = 0,034 \text{ Вт/мК при } 0 \text{ }^\circ\text{C}$
- Пожарная классификация в соответствии с - EN ISO 8497: DLs3d0
- 7 ДСТУ Б В.2.7-19-95 (ГОСТ 30244-94): Г1
- Температурный диапазон:
от $-200 \text{ }^\circ\text{C}$ до $+105 \text{ }^\circ\text{C}$
в соответствии с EN 14707
- Плотность: $50 \text{ кг/м}^3 \pm 10 \%$
- ширина 1 м

- Толщина: 6 мм - 50 мм

АКСЕССУАРЫ



1. Нож для резки INSUL®
2. Краска INSUL®
3. Самоклеющаяся вспененная лента INSUL®
4. Клей INSUL®
5. Лента PVC

СФЕРЫ ПРИМЕНЕНИЯ

	Трубы для кондиционирования воздуха и вентиляции	Поверхности и большие трубы для кондиционирования воздуха и охлаждения	Трубы для отопления и водоснабжения	Поверхности и большие трубы для водопровода и отопления	Трубы для высокотемпературного носителя
INSUL-TUBE®	++		+		
INSUL COIL	++		+		
HT INSUL-TUBE®					++
INSUL ROLL/ INSUL ROLL XT	+	++	+	++	
INSUL SHEET®/INSUL SHEET® XT	+	++	+	++	
INSUL-TUBE COVER SOLUTION	++		+		
INSUL ROLL ALU/ INSUL ROLL XT ALU	+	++	+	++	
INSUL ROLL COVER SOLUTION/ INSUL ROLL XT COVER SOLUTION	+	++	+	++	

- + Возможная область применения
- + + Области идеального применения

nmc Polska Sp. z o.o.
Ul. Pyskowicka 15, 41-807 Zabrze – Polska
Tel.: +48 32 373 24 40
E-Mail: biuro@nmc.pl

www.nmc.eu

NMC sa
Gert-Noël-Straße – B-4731 Eynatten – Belgien
Tel.: +32 87 85 85 00 – Fax: +32 87 85 85 11
E-Mail: info@nmc.eu

