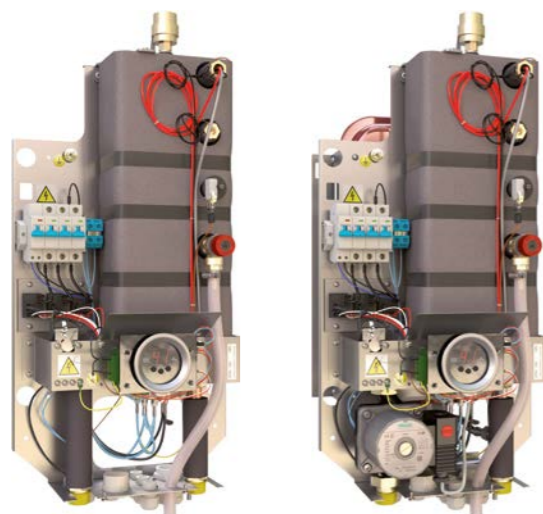


Технические характеристики

Tronic Heat 3000/3500

| Типоразмер котла (мощность) | | 4 | 6 | 9 | 12 | 15 | 18 | 24 |
|---|-----------|----------------------|------------|------------|------------|---------------|-----------------|------------|
| Теплопроизводительность | кВт | 3,96 | 5,94 | 8,91 | 11,88 | 14,85 | 17,82 | 23,76 |
| Максимальный общий потребляемый ток | кВт | 4,1 | 6,1 | 9,1 | 12,1 | 15,1 | 18,1 | 24,1 |
| Коэффициент полезного действия | % | 99,7 | | | | | | |
| Подключение нагревательных стержней | шт. x кВт | 3 x 1,3 | 3 x 2 | 3 x 3 | 3 x 4 | 3 x 3 + 3 x 2 | 6 x 3 | 6 x 4 |
| Количество ступеней мощности | – | 3 | | | | | 6 | |
| Сетевое напряжение | В ~ | 3 x 400/230 (-10/+6) | | | | | | |
| Номинальный ток (при 3 x 400/230 В ~) | А | 5,8 | 8,7 | 13,1 | 17,4 | 21,8 | 26,1 | 34,8 |
| Сетевое напряжение | В ~ | 230 (-10/+6) | | | | | | |
| Номинальный ток (при 1 x 230 В ~) | А | 17,4 | 26,1 | 39,2 | 52,2 | – | – | – |
| Степень электрической защиты | IP | IP40 | | | | | | |
| Максимально допустимое рабочее давление | бар | 3 | | | | | | |
| Максимальная температура греющей воды | °С | 85 | | | | | | |
| Расширительный бак * | л | 7 | | | | | | |
| Подключение подающей/обратной линии | дюйм | G¾ | | | | | | |
| Масса котла без воды Heat 3000/3500 | кг | 18/24 | 18/24 | 18/24 | 18/24 | 22/28 | 22/28 | 22/28 |
| Ш x В x Г для Tronic Heat 3000 | мм | 330 x 712 x 193 | | | | | 416 x 712 x 193 | |
| Ш x В x Г для Tronic Heat 3500 | мм | 330 x 712 x 273 | | | | | 416 x 712 x 300 | |
| Артикул продукта | Heat 3000 | 7738502575 | 7738502576 | 7738502577 | 7738502578 | 7738502579 | 7738502580 | 7738502581 |
| Артикул продукта | Heat 3500 | 7738502582 | 7738502583 | 7738502584 | 7738502585 | 7738502586 | 7738502587 | 7738502588 |

* Действительно только для котла Tronic Heat 3500



Tronic Heat 3000

Tronic Heat 3500

ООО «Босх Термотехника»
Россия, 141400, Московская область,
Химки, Вашутинское шоссе, 24
Тел.: (495) 560-9065
www.bosch-climate.ru

Компания оставляет за собой право на проведение технических изменений.

 **BOSCH**
Разработано для жизни



**Если бы все в жизни
было так просто!**

Электрический котел

Tronic Heat 3000 и Tronic Heat 3500

Просто установить – идеально подходит для Ваших потребностей в тепле и горячей воде

Tronic Heat 3000/3500 высокотехнологичный продукт, который делает нашу жизнь проще. Отличный дизайн – не надо прятать котел с глаз долой. Лёгкий и интуитивно понятен в управлении и настройках. А его функциональные возможности удовлетворят даже самого взыскательного клиента.

Простое решение для типовых систем

Котел Tronic Heat 3000/3500 доступен в различном диапазоне мощности. От 4 до 24 кВт – это оптимальный продукт как для небольших частных апартаментов и строений, так и для домов площадью до 240 м кв. При необходимости котел может использоваться для получения ГВС в комбинации с бойлером косвенного нагрева.

Оптимальное решение как для новых объектов так и при модернизации системы

Tronic Heat 3000 – чаще всего находит применение в системах как резервный источник тепла или как прибор дополняющий основные источники тепла.

Котел поставляется без насоса и расширительного бака. Tronic Heat 3500 – применяется в системах как основной источник тепла, а также как прибор дополняющий другие источники тепла. Котел поставляется с трехступенчатым насосом и расширительным баком на 7 литров.

Качество в деталях

С Tronic Heat 3000/3500 вы выбираете изделие сконструированное из лучших материалов, собранное с высоким качеством и имеющее ультрасовременный дизайн. Вы будете приятно удивлены как тихо работает котел, а попеременная работа ТЭНов незаметно для Вас продлит срок службы котла.

Преимущества

- ▶ Tronic Heat 3000 – как резервный источник отопления. Без насоса и расширительного бака
- ▶ Tronic Heat 3500 – как основной источник отопления. С насосом и расширительным баком
- ▶ 7 вариантов мощности в диапазоне от 4 до 24 кВт
- ▶ Прост в установке и обслуживании
- ▶ Компактный размер, малый вес
- ▶ Современный и функциональный дизайн
- ▶ Удобная и интуитивно понятная система управления
- ▶ Встроенная система самодиагностики и информирования об ошибках
- ▶ Функция адаптивного регулирования в базовой конфигурации



Tronic Heat 3000/3500



Умная электроника – на ступень выше в комфортной эксплуатации

С помощью интуитивно понятного меню легко сделать первичные настройки котла, а в последующем его эксплуатировать. Всего 3 кнопки и информативный графический дисплей.

Технологии которые делают жизнь проще

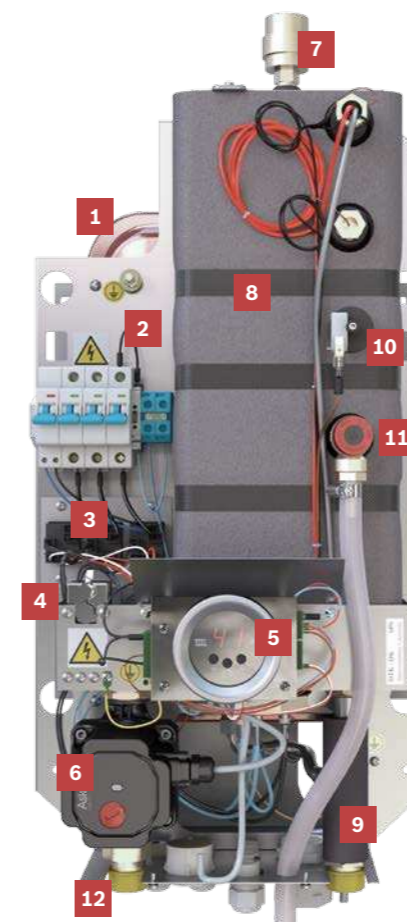
Tronic Heat 3000/3500 один из самых лёгких и компактных приборов в своем классе. Осуществить мон-

Комфортное и энергосберегающее решение – Адаптивное управление:

Специальное решение разработанное компанией Bosch – адаптивное регулирование. Функция уже доступна при поставке. На основе показаний датчика комнатной температуры (опция) и температуры котловой воды автоматика котла выбирает наиболее комфортный и плавный режимы включения ТЭНов и их мощности.

- ▶ Чрезвычайно просто в использовании
- ▶ Помогает сократить расходы на электроэнергию

таж вполне по силам даже одному человеку. При соблюдении всех местных норм и правил, а также следуя указаниям в инструкции, установка может быть произведена и конечным пользователем. Удалив всего пару винтов и сняв переднюю панель, становятся доступными для обслуживания все основные и важные компоненты. Нет необходимости тратить много времени на сборку и разборку. Обслуживание котла может быть завершено в кратчайшие сроки, позволяя Вам свободно распоряжаться Вашим временем.



- 1 Расширительный бак (для Tronic Heat 3500)
- 2 Станина котла
- 3 Силовые реле
- 4 STB – блокирующий термостат
- 5 LED дисплей
- 6 Циркуляционный насос (для Tronic Heat 3500)
- 7 Автоматический воздухоотводчик
- 8 Теплообменник в теплоизоляции
- 9 Подающая линия котла
- 10 Реле давления воды
- 11 Предохранительный клапан
- 12 Обратная линия котла