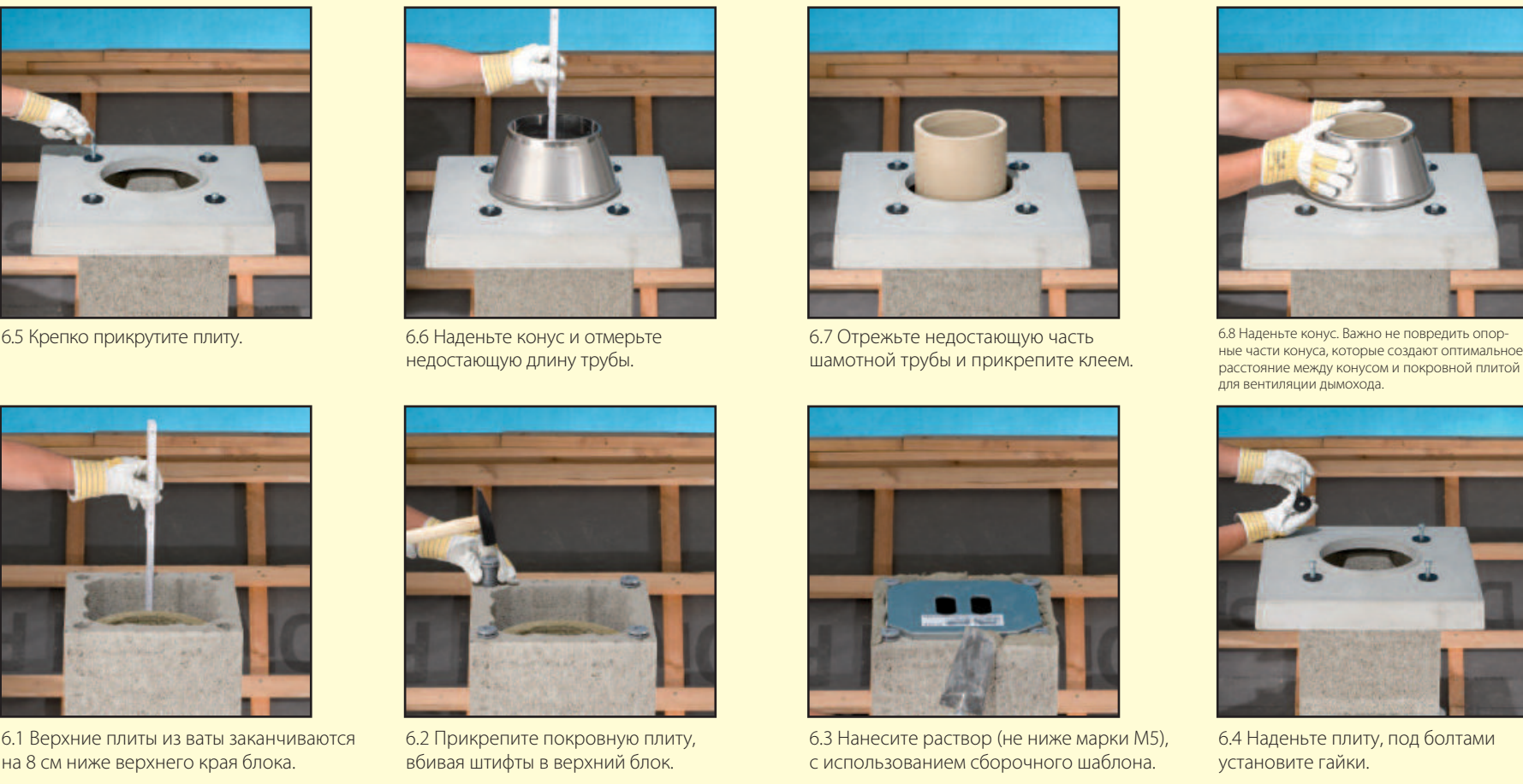


**Дымоходные системы**

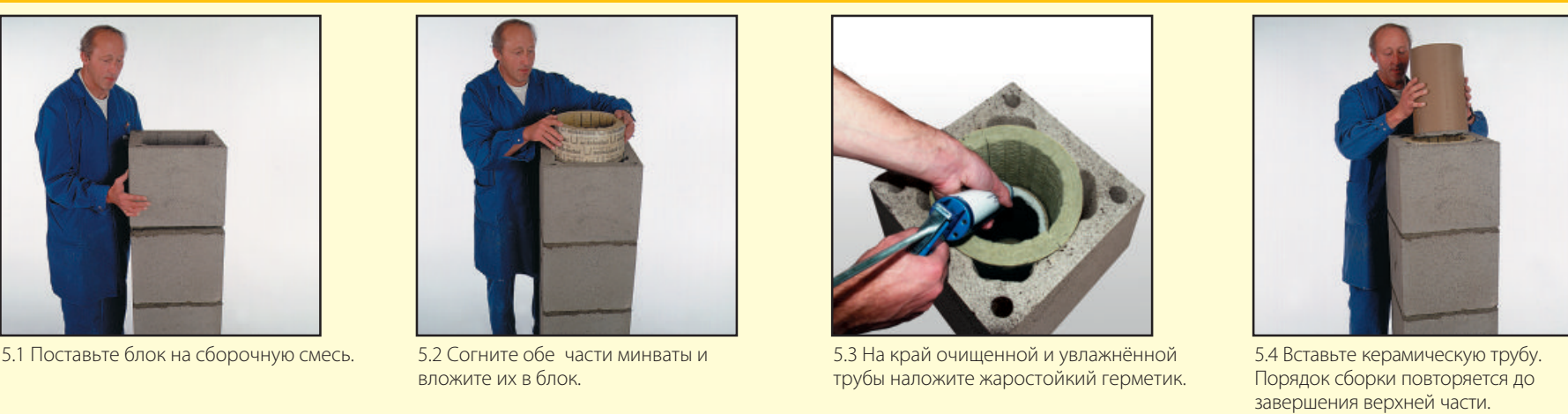
**РУКОВОДСТВО ПО МОНТАЖУ:**

**«Schiedel Rondo Plus»**  
Изолированный дымоход с вентиляцией

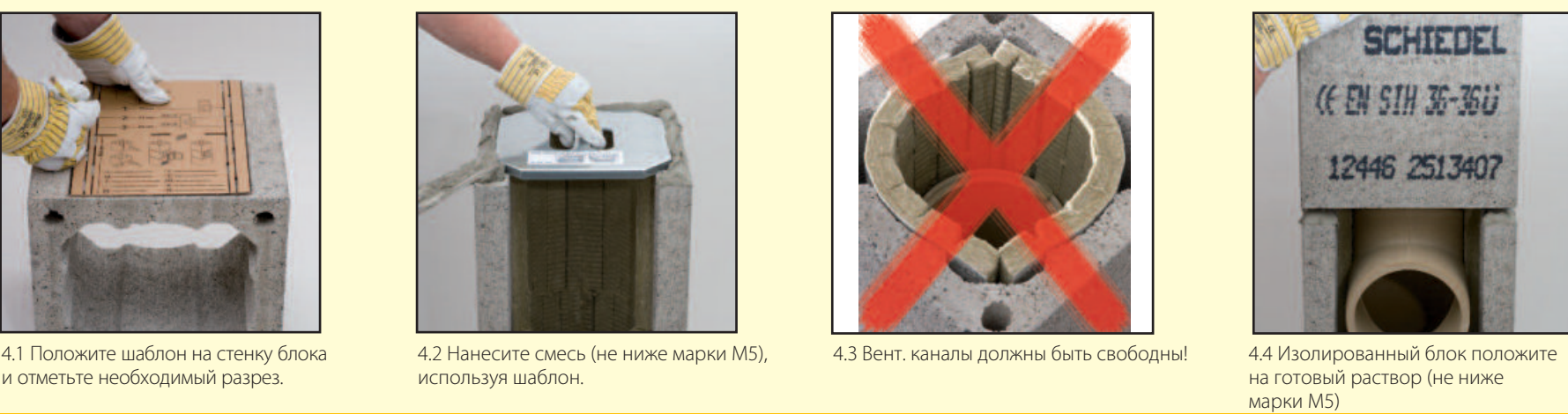
**6. Завершение верхней части с использованием покровной плиты**



**5. Обычная сборка**



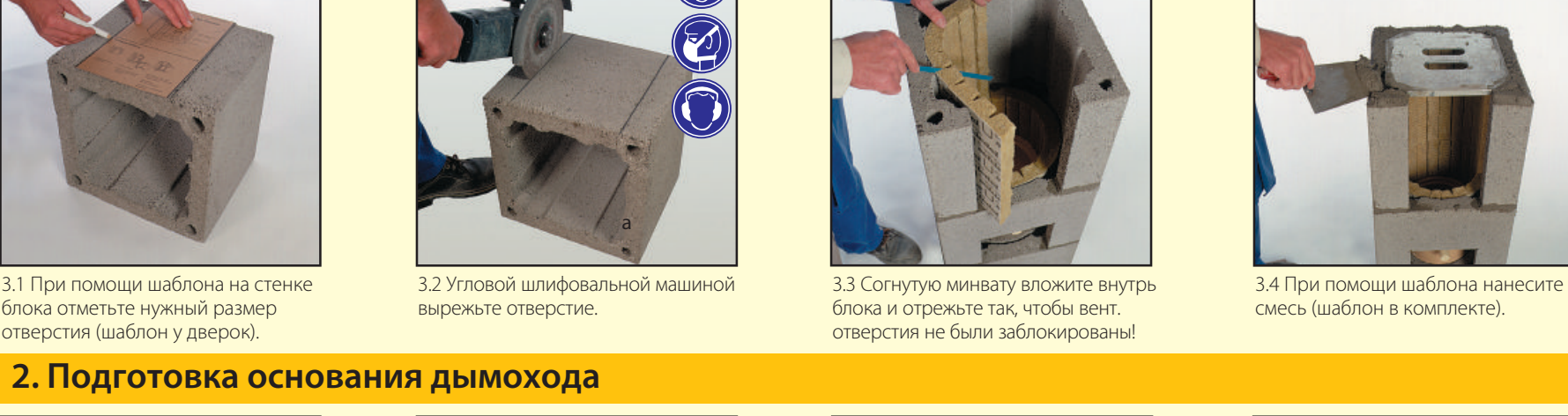
**4. Монтаж тройника подключения**



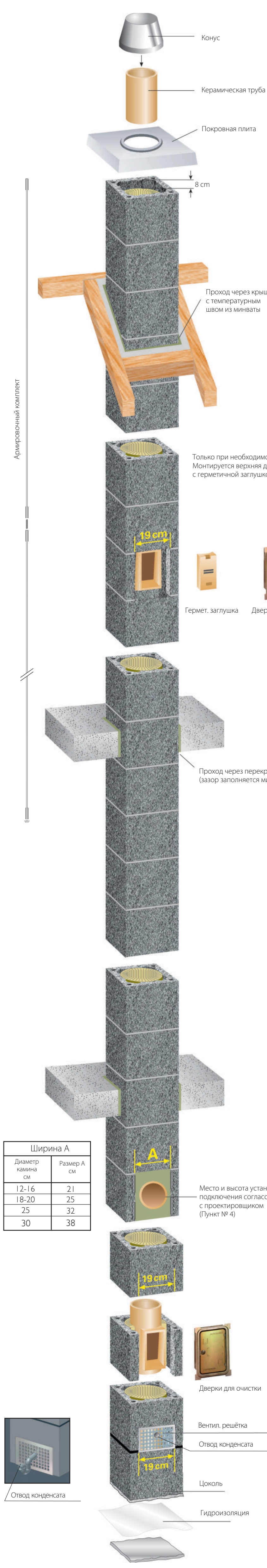
**3. Установка тройника ревизии**



**2. Подготовка основания дымохода**



**1. Подготовка цоколя**



Ширина А	
Диаметр камня см	Размер А см
12-16	21
18-20	25
25	32
30	38

2.1-2.4 Если предусмотрена большая высота тройника подключения, обычно необходимо монтировать блоки минваты и керамическую трубу (4.1-4.4), пока не будет достигнута необходимая высота (1,82 м, 2,15 м). При укладке изоляционного материала в блок с выемкой необходимо оставить оба передних вентиляционных канала свободными, для этого нужно отрезать часть минваты.

Необходимо осуществлять обычную сборку от тройника подключения до верхней дверки очистки или до верхней части дымохода. Герметик необходимо наносить на чистую и увлажненную внутреннюю часть трубы, излишек герметика нужно снять мокрой губкой. Изоляционный материал необходимо уплотнить так, чтобы место стыка совпадало с вентиляционными каналами.

В случае большой высоты дымохода может возникнуть необходимость армировать дымоход под крышей или над ней. Для этого можно использовать комплект армирования «Schiedel» для разных диаметров. Армирующие стержни вставляются в каналы армирования блока и закрываются цементным раствором. Необходимо убедиться в том, что комплект будет собран вовремя. Также нужно обратить внимание на то, чтобы армирующие стержни вошли в верхний блок примерно на 15 см, так как должно остаться место для штифтов покровной плиты (подробная инструкция по армированию предоставляется вместе с армирующим комплектом). Достаточную боковую опору составляют перекрытия или кровельная конструкция. Закрепить дымоход можно бетонированием зоны между стропилами или с использованием держателей «Schiedel» (12.1). Они монтируются между стропилами (подробная инструкция сборки – в комплекте с держателями).

Перед сборкой заключительной части должна быть установлена покровная плита.

Для того, чтобы воздух мог циркулировать, минвату в последнем блоке устанавливаются на 6-8 см ниже верхней грани последнего блока. Их необходимо обрезать должным образом. Для того, чтобы покровная плита была закреплена, в каналы армирования вставляются штифты. Для того, чтобы плита лежала ровно, под ней необходимо нанести клеевой раствор. Крепление – с помощью болтов с шайбами (легкое нажатие). Покровные плиты бывают различных видов и размеров. Подходящая плита подбирается согласно выбранному типу отделки (напр. штукатурка или обшивка) для обеспечения должной защиты дымохода и его отдели от осадков. Если по проекту необходимо использовать комплект армирования, штифты должны быть вставлены в верхний блок дымохода примерно на 15 см, так как должно остаться место для штифтов покровной плиты.

Конус при монтаже служит также для измерения недостающей длины верхней керамической трубы. Цилиндр в конусе закрывает верхнюю керамическую трубу и защищает от воздействия погодных условий. Если покровная плита опирается на стропила, необходимо использовать шаблон покровной плиты, находящийся в основном пакете товара. Покровная плита обязательна (по выбору: заводская или отливная на месте).

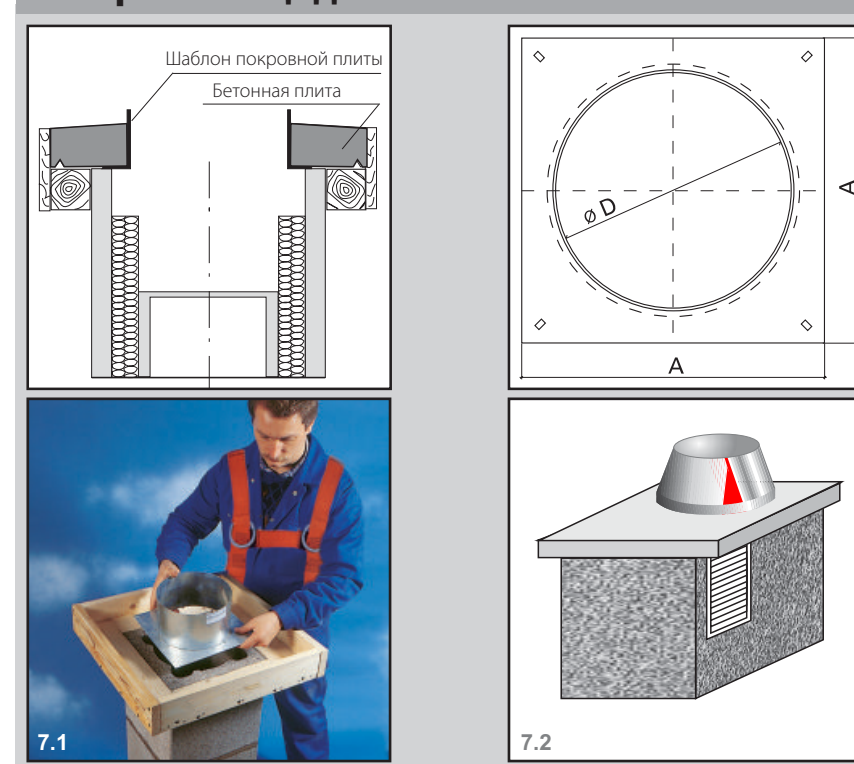
Оставшееся возле тройника подключения отверстие заполняется плитой из минваты. Плита из минеральной ваты по бокам закрепляется креплениями, они обеспечивают жесткую связь с блоком, при этом вентиляция остается эффективной. Ревизионные дверки крепятся к блоку в воздухе. Дверки и их рамы должны прочно держаться. В случае дополнительной дверки для прочистки на чердаке, в тройник прочистки вставляется дополнительный керамический элемент, состоящий из цельной трубы с керамическими трубами. Не чердаке производится основание дымохода дверки для прочистки. Этот элемент защищает от растопки сажи при открытии дверок.

По окончании монтажных работ необходимо передать данную инструкцию мастеру отопительных установок!

При резке и сверлении необходимо использовать средства индивидуальной защиты. Необходимо применять влажную салфетку или использовать пылесосное оборудование. Требования техники безопасности. Многие строительные товары, также как и детали камня, изготовленные с использованием натурального сырья, в котором содержатся частицы кристаллов кварца. При обработке данных продуктов с помощью различных приборов, напр. при сверлении, в окружающую среду попадают частицы кристаллов кварца, которые могут вызвать различные заболевания. Большое количество данных частиц в окружающей среде по сравнению с временем может вызвать раздражение в легких (стать причиной силикоза), а силикоз может стать причиной заболевания раком легких.



**7. Способ отливания покровной плиты на стройплощадке**



**8. Утепление дымохода над крышей**



**9. Установка дымохода**



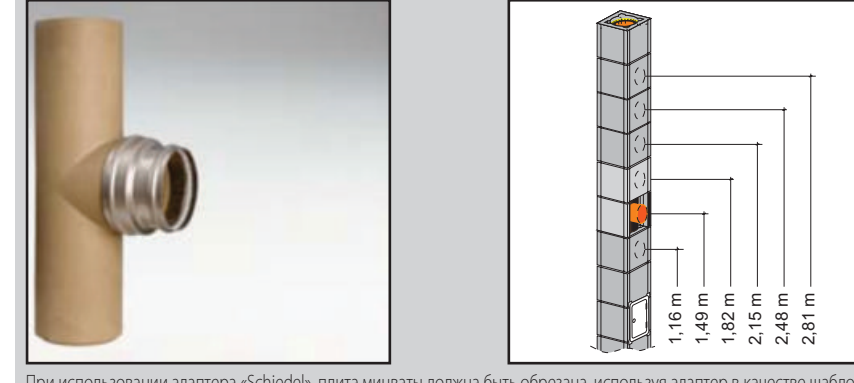
**10. Переход перекрытий**



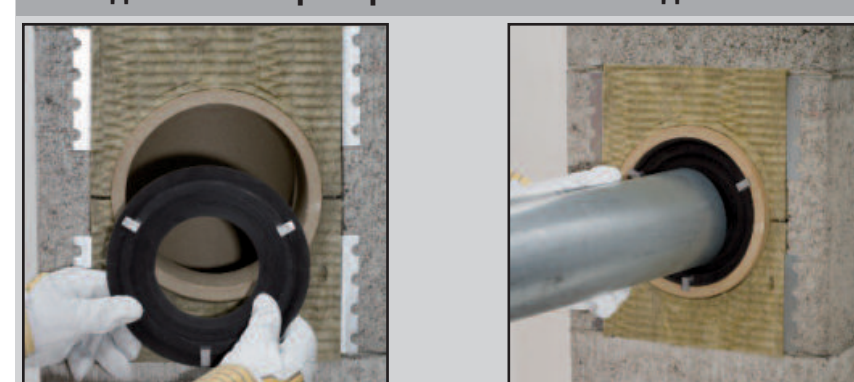
**11. Подключение прибора на твёрдом топливе**



**12. Подключение прибора на твёрдом топливе с адптером**



**13. Подключение приборов на газовом и жидком топливе**



**14. Монтаж плиты из минеральной ваты**



**15. Монтаж ревизионной дверцы**



**Маркировка дымоходной трубы**

**Требования маркировки**  
Изготовитель изделия из дымоходной трубы обязан маркировать изделие. Для этого используются стандартные этикетки для маркировки изделий. Добавляется также этикетка для маркировки сооружения дымоходной трубы. Монтаж дымохода должен выполняться в соответствии с инструкцией по монтажу дымоходной трубы и прикреплять ее к стене.

**Этикетка изделия**  
Из представленных стандартных этикеток выберите ту этикетку изделия, которая подходит для Вашего дымохода.

<b>Требования маркировки</b>	<b>Дымоходная система «Rondo Plus»</b>
1600 N1 D 3 0100	1400 N1 W 2 0100
1600 N1 D 3 0150	1700 N1 W 2 0000
1600 N1 D 3 0200	1700 N1 W 2 0050
1600 N1 D 3 0250	1700 N1 W 2 0100
1600 N1 D 3 0300	1700 N1 W 2 0150
1600 N1 D 3 0350	1700 N1 W 2 0200
1600 N1 D 3 0400	1700 N1 W 2 0250
1600 N1 D 3 0450	1700 N1 W 2 0300
1600 N1 D 3 0500	1700 N1 W 2 0350
1600 N1 D 3 0550	1700 N1 W 2 0400
1600 N1 D 3 0600	1700 N1 W 2 0450
1600 N1 D 3 0650	1700 N1 W 2 0500
1600 N1 D 3 0700	1700 N1 W 2 0550
1600 N1 D 3 0750	1700 N1 W 2 0600
1600 N1 D 3 0800	1700 N1 W 2 0650
1600 N1 D 3 0850	1700 N1 W 2 0700
1600 N1 D 3 0900	1700 N1 W 2 0750
1600 N1 D 3 0950	1700 N1 W 2 0800
1600 N1 D 3 1000	1700 N1 W 2 0850
1600 N1 D 3 1050	1700 N1 W 2 0900
1600 N1 D 3 1100	1700 N1 W 2 0950
1600 N1 D 3 1150	1700 N1 W 2 1000
1600 N1 D 3 1200	1700 N1 W 2 1050
1600 N1 D 3 1250	1700 N1 W 2 1100
1600 N1 D 3 1300	1700 N1 W 2 1150
1600 N1 D 3 1350	1700 N1 W 2 1200
1600 N1 D 3 1400	1700 N1 W 2 1250
1600 N1 D 3 1450	1700 N1 W 2 1300
1600 N1 D 3 1500	1700 N1 W 2 1350
1600 N1 D 3 1550	1700 N1 W 2 1400
1600 N1 D 3 1600	1700 N1 W 2 1450
1600 N1 D 3 1650	1700 N1 W 2 1500
1600 N1 D 3 1700	1700 N1 W 2 1550
1600 N1 D 3 1750	1700 N1 W 2 1600
1600 N1 D 3 1800	1700 N1 W 2 1650
1600 N1 D 3 1850	1700 N1 W 2 1700
1600 N1 D 3 1900	1700 N1 W 2 1750
1600 N1 D 3 1950	1700 N1 W 2 1800
1600 N1 D 3 2000	1700 N1 W 2 1850
1600 N1 D 3 2050	1700 N1 W 2 1900
1600 N1 D 3 2100	1700 N1 W 2 1950
1600 N1 D 3 2150	1700 N1 W 2 2000
1600 N1 D 3 2200	1700 N1 W 2 2050
1600 N1 D 3 2250	1700 N1 W 2 2100
1600 N1 D 3 2300	1700 N1 W 2 2150
1600 N1 D 3 2350	1700 N1 W 2 2200
1600 N1 D 3 2400	1700 N1 W 2 2250
1600 N1 D 3 2450	1700 N1 W 2 2300
1600 N1 D 3 2500	1700 N1 W 2 2350
1600 N1 D 3 2550	1700 N1 W 2 2400
1600 N1 D 3 2600	1700 N1 W 2 2450
1600 N1 D 3 2650	1700 N1 W 2 2500
1600 N1 D 3 2700	1700 N1 W 2 2550
1600 N1 D 3 2750	1700 N1 W 2 2600
1600 N1 D 3 2800	1700 N1 W 2 2650
1600 N1 D 3 2850	1700 N1 W 2 2700
1600 N1 D 3 2900	1700 N1 W 2 2750
1600 N1 D 3 2950	1700 N1 W 2 2800
1600 N1 D 3 3000	1700 N1 W 2 2850
1600 N1 D 3 3050	1700 N1 W 2 2900
1600 N1 D 3 3100	1700 N1 W 2 2950
1600 N1 D 3 3150	1700 N1 W 2 3000
1600 N1 D 3 3200	1700 N1 W 2 3050
1600 N1 D 3 3250	1700 N1 W 2 3100
1600 N1 D 3 3300	1700 N1 W 2 3150
1600 N1 D 3 3350	1700 N1 W 2 3200
1600 N1 D 3 3400	1700 N1 W 2 3250
1600 N1 D 3 3450	1700 N1 W 2 3300
1600 N1 D 3 3500	1700 N1 W 2 3350
1600 N1 D 3 3550	1700 N1 W 2 3400
1600 N1 D 3 3600	1700 N1 W 2 3450
1600 N1 D 3 3650	1700 N1 W 2 3500
1600 N1 D 3 3700	1700 N1 W 2 3550
1600 N1 D 3 3750	1700 N1 W 2 3600
1600 N1 D 3 3800	1700 N1 W 2 3650
1600 N1 D 3 3850	1700 N1 W 2 3700
1600 N1 D 3 3900	1700 N1 W 2 3750
1600 N1 D 3 3950	1700 N1 W 2 3800
1600 N1 D 3 4000	1700 N1 W 2 3850
1600 N1 D 3 4050	1700 N1 W 2 3900
1600 N1 D 3 4100	1700 N1 W 2 3950
1600 N1 D 3 4150	1700 N1 W 2 4000
1600 N1 D 3 4200	1700 N1 W 2 4050
1600 N1 D 3 4250	1700 N1 W 2 4100
1600 N1 D 3 4300	1700 N1 W 2 4150
1600 N1 D 3 4350	1700 N1 W 2 4200
1600 N1 D 3 4400	1700 N1 W 2 4250
1600 N1 D 3 4450	1700 N1 W 2 4300
1600 N1 D 3 4500	1700 N1 W 2 4350
1600 N1 D 3 4550	1700 N1 W 2 4400
1600 N1 D 3 4600	1700 N1 W 2 4450
1600 N1 D 3 4650	1700 N1 W 2 4500
1600 N1 D 3 4700	1700 N1 W 2 4550
1600 N1 D 3 4750	1700 N1 W 2 4600
1600 N1 D 3 4800	1700 N1 W 2 4650
1600 N1 D 3 4850	1700 N1 W 2 4700
1600 N1 D 3 4900	1700 N1 W 2 4750
1600 N1 D 3 4950	1700 N1 W 2 4800
1600 N1 D 3 5000	1700 N1 W 2 4850
1600 N1 D 3 5050	1700 N1 W 2 4900
1600 N1 D 3 5100	1700 N1 W 2 4950
1600 N1 D 3 5150	1700 N1 W 2 5000
1600 N1 D 3 5200	1700 N1 W 2 5050
1600 N1 D 3 5250	1700 N1 W 2 5100
1600 N1 D 3 5300	1700 N1 W 2 5150
1600 N1 D 3 5350	1700 N1 W 2 5200
1600 N1 D 3 5400	1700 N1 W 2 5250
1600 N1 D 3 5450	1700 N1 W 2 5300
1600 N1 D 3 5500	1700 N1 W 2 5350
1600 N1 D 3 5550	1700 N1 W 2 5400
1600 N1 D 3 5600	1700 N1 W 2 5450
1600 N1 D 3 5650	1700 N1 W 2 5500
1600 N1 D 3 5700	1700 N1 W 2 5550
1600 N1 D 3 5750	1700 N1 W 2 5600
1600 N1 D 3 5800	1700 N1 W 2 5650
1600 N1 D 3 5850	1700 N1 W 2 5700
1600 N1 D 3 5900	1700 N1 W 2 5750
1600 N1 D 3 5950	1700 N1 W 2 5800
1600 N1 D 3 6000	1700 N1 W 2 5850
1600 N1 D 3 6050	1700 N1 W 2 5900
1600 N1 D 3 6100	1700 N1 W 2 5950
1600 N1 D 3 6150	1700 N1 W 2 6000
1600 N1 D 3 6200	1700 N1 W 2 6050
1600 N1 D 3 6250	1700 N1 W 2 6100
1600 N1 D 3 6300	1700 N1 W 2 6150
1600 N1 D 3 6350	1700 N1 W 2 6200
1600 N1 D 3 6400	1700 N1 W 2 6250
1600 N1 D 3 6450	1700 N1 W 2 6300
1600 N1 D 3 6500	1700 N1 W 2 6350
1600 N1 D 3 6550	1700 N1 W 2 6400
1600 N1 D 3 6600	1700 N1 W 2 6450
1600 N1 D 3 6650	1700 N1 W 2 6500
1600 N1 D 3 6700	1700 N1 W 2 6550
1600 N1 D 3 6750	1700 N1 W 2 6600
1600 N1 D 3 6800	1700 N1 W 2 6650
1600 N1 D 3 6850	1700 N1 W 2 6700
1600 N1 D 3 6900	1700 N1 W 2 6750
1600 N1 D 3 6950	1700 N1 W 2 6800
1600 N1 D 3 7000	1700 N1 W 2 6850
1600 N1 D 3 7050	1700 N1 W 2 6900
1600 N1 D 3 7100	1700 N1 W 2 6950
1600 N1 D 3 7150	1700 N1 W 2 7000
1600 N1 D 3 7200	1700 N1 W 2 7050
1600 N1 D 3 7250	1700 N1 W 2 7100
1600 N1 D 3 7300	1700 N1 W 2 7150
1600 N1 D 3 7350	1700 N1 W 2 7200
1600 N1 D 3 7400	1700 N1 W 2 7250
1600 N1 D 3 7450	1700 N1 W 2 7300
1600 N1 D 3 7500	1700 N1 W 2 7350
1600 N1 D 3 7550	1700 N1 W 2 7400
1600 N1 D 3 7600	1700 N1 W 2 7450
1600 N1 D 3 7650	1700 N1 W 2 7500
1600 N1 D 3 7700	1700 N1 W 2 7550
1600 N1 D 3 7750	1700 N1 W 2 7600
1600 N1 D 3 7800	1700 N1 W 2 7650
1600 N1 D 3 7850	1700 N1 W 2 7700
1600 N1 D 3 7900	1700 N1 W 2 7750
1600 N1 D 3 7950	1700 N1 W 2 7800
1600 N1 D	