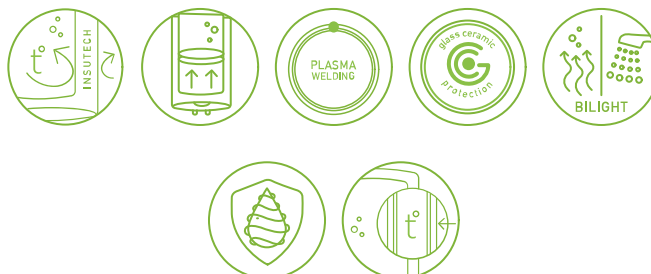
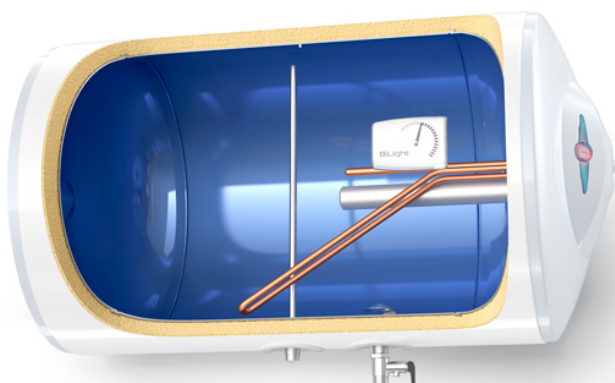




BILIGHT ГОРИЗОНТАЛЬНЫЙ

GCH 50 35 20 B12 TSRC



	BiLight 50 H
Чистый объем	50 L
Номинальная мощность	2000 W
Энергетический класс	D
Диаметр	353 mm
Время нагрева Δt 45K (15 - 60 $^{\circ}$ C)	1:18 h:min
Годовое потребление электроэнергии АЕС	1437 kWh
Высота	0.353 m
Ширина	0.803 m
Глубина	0.380 m
Профиль нагрузки	M
V40	67 L
T _{out of the box}	70 $^{\circ}$ C
MAX40	67 L