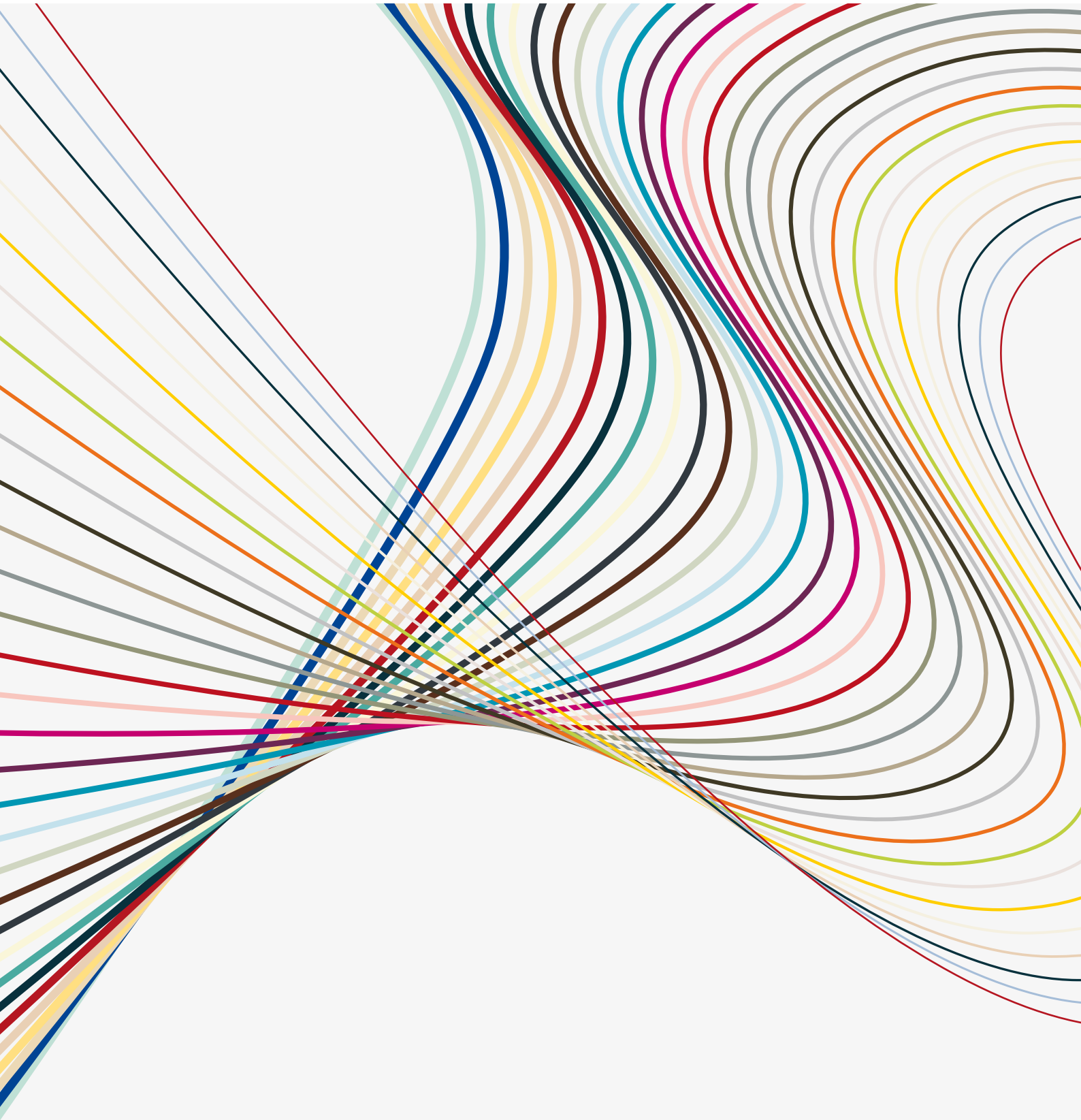


Colour System

zehnder

always
around you



Metallic



Sand Quartz
M 0522



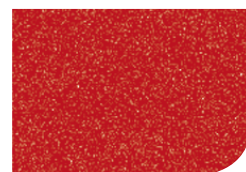
Beige Quartz
M 0523



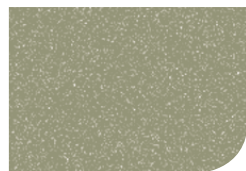
Brown Quartz
M 0529



Orange Quartz
M 0528



Red Quartz
M 0526



Stone Quartz
M 0527



Green Quartz
M 0524



Blue Quartz
M 0525



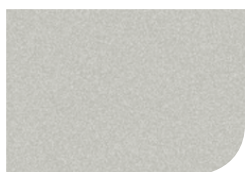
Titane
M 0335*



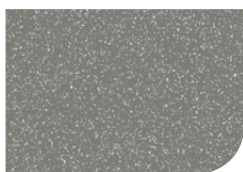
Anthracite
M 0346



Volcanic
M 0336



White Aluminium
M 9006*



Grey Aluminium
M 9007*

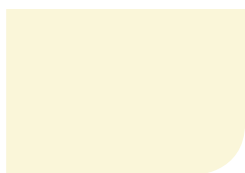


Inox Look
M 0332*

Trendy



Spring Green
T 0846



Ivory
T 0849



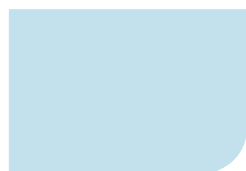
NCS-S-0530-Y30R
T 0806



Dark Brown
T 0847



NCS-S-2010-G60Y
T 8723



NCS-S-0520-R90B
T 5613



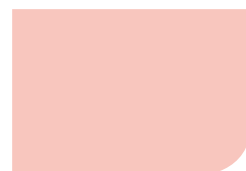
NCS-S-2055-B10G
T 5743



Dark Purple
T 0848

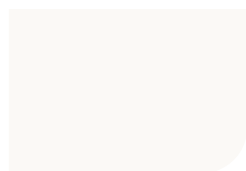


NCS-S-2065-R20B
T 3770



NCS-S-0520-R
T 1808

Standard



RAL 9016
C 9016*



Chrome
M 0008



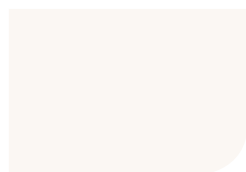
Stainless Steel

*Diese Farben werden hochglänzend, alle anderen matt ausgeführt. – These colours are finished with a high-gloss finish; all other colours are matt-finished. – Les teintes marquées d'un astérisque sont de finition brillante, les autres de finition mate. – I colori contrassegnati con l'asterisco hanno finitura brillante, gli altri opachi. – De kleuren aangeduid met een sterretje zijn glanzend, de andere zijn mat. – Estos colores presentan un acabado brillante; el resto es en acabado mate. – Tak oznaczone kolory wykonane są w polysku, pozostałe w macie. – Данные цвета являются глянцевыми, остальные цвета – матовые.

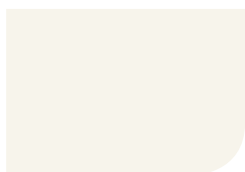
Einige Oberflächen sind nur für ausgewählte Produkte erhältlich. – Some finishes may be available for selected products only. – Certaines finitions ne sont disponibles que pour des produits sélectionnés. – Alcune finiture sono disponibili solo per determinati prodotti. – Sommige coatings zijn alleen toepasbaar op bepaalde producten. – Unas superficies estan solamente disponibles para productos selectos. – Niektóre powierzchnie dostępne są jedynie dla wybranych produktów. – Некоторые варианты покрытий доступны только для определенно выбранных моделей.

RAL and NCS-codes are descriptions of manufacturer.

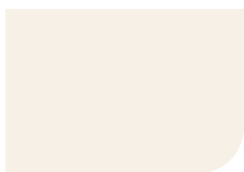
Classic



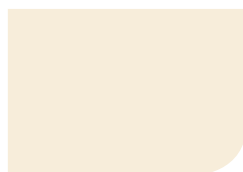
Edelweiss
C 0067



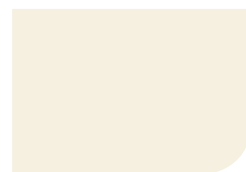
RAL 9010
C 9010*



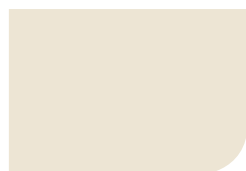
Pergamon
C 0081*



Jasmin
C 0072



RAL 9001
C 9001*



RAL 1013
C 1013*



NCS-S-0520-Y20R
C 0801



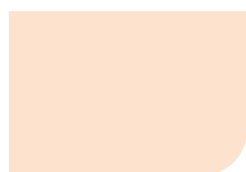
NCS-S-0530-Y10R
C 0802



RAL 1023
C 1023*



Natura
C 0035*



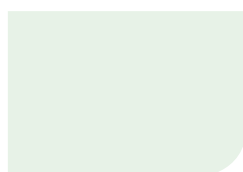
Flamingo
C 0069*



Bahama
C 0054*



RAL 9002
C 9002*



Ägäis
C 0040*



Greenwich
C 0044*



Calypso
C 0043*



NCS-S-1030-R80B
C 0813



RAL 5017
C 5017*



RAL 5002
C 5002*



Chinchilla
C 0064



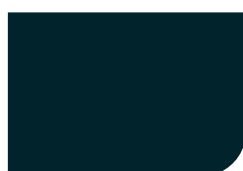
Manhattan
C 0077*



RAL 7016
C 7016*



RAL 9017
C 9217



RAL 9005
C 9005*



RAL 8017
C 8017*



RAL 3003
C 3003*



RAL 3000
C 3000*

Trotz äußerster Sorgfalt bei der Herstellung dieser Farbkarte als auch beim Lackiervorgang unserer Heizkörper sind leichte Farbabweichungen, je nach Fertigungsreihe und gegenüber anderen Farbträgern (Keramik, Papier, Metall ...) möglich. – Despite every care is taken during the manufacturing process of this colour chart and of course when coating our radiators, small variations may occur between different production runs and different reference materials (ceramic, paper, metal, ...). – Malgré tout le soin apporté à la fabrication de ce nuancier et à la mise en peinture de nos radiateurs, de faibles nuances de teinte et de brillance peuvent se produire par rapport aux couleurs de référence, aux différentes matières en cause (céramique, papier, métal ...) et suivant les lots de radiateurs. – Nonostante le cure apportate alla realizzazione di questa cartella colori ed i continui controlli di qualità effettuati sulla verniciatura dei nostri caloriferi, il prodotto finito può presentare lievi differenze rispetto alla cartella colori o ad altri materiali di riferimento (ceramica, carta, metallo ...). – Ondanks de grote zorg die is besteed aan de productie van deze kleurenkaart en de continue kwaliteitscontrole bij het coaten van de radiatoren, kunnen kleine kleurnuances ontstaan in de radiatoren onderling en in vergelijking tot ander referentiemateriaal (keramiek, papier, metaal ...). – A pesar del cuidado con el que se ha realizado esta carta de colores y que se tiene en la fabricación de nuestros radiadores, pueden existir pequeñas variaciones de color dependiendo de los diferentes materiales (cerámica, papel, metal, etc.). – Pomimo dołożenia wszelkiej staranności w trakcie opracowywania niniejszego wzornika, jak i gotowych produktów, należy się liczyć z niewielkimi odchyłkami kolorów, wynikającymi z różnic serii produkcyjnych i podłoży użytych do odzwierciedlenia kolorów (papier, tworzywo, metal, itd.). – Несмотря на стабильность производственного процесса возможны отклонения в оттенках цветов представленных образцов и радиаторов в различных партиях, а также расхождения с тем же цветом, нанесенным на другие материалы (керамика, бумага, металл).

