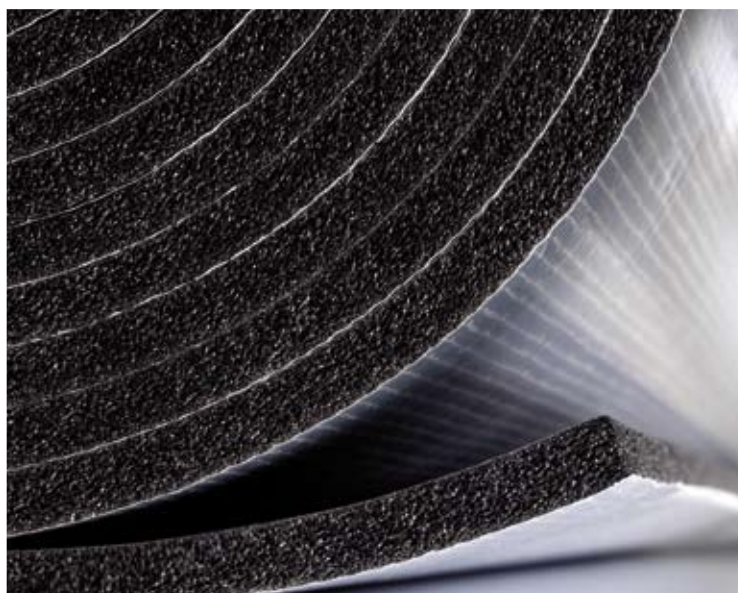




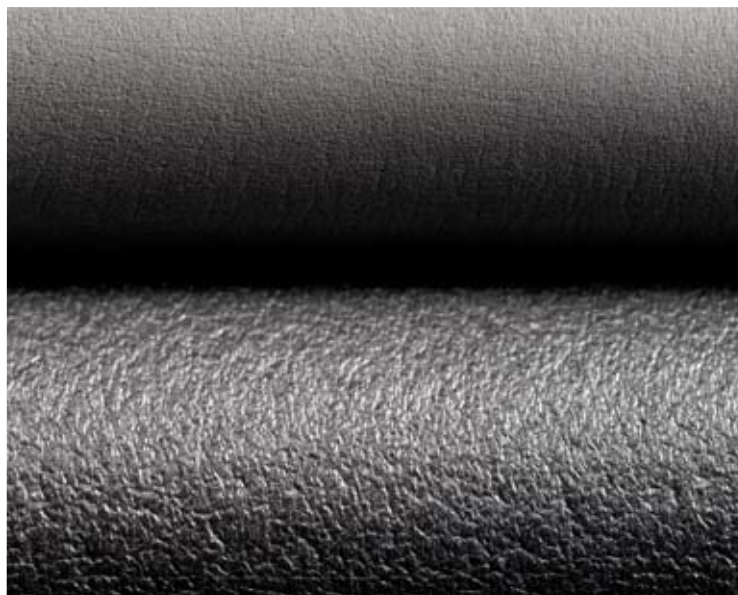
Изоляционные технологии





Вступление	4 – 5
CLIMAFLEX®	6 – 13
INSUL-TUBE®	14 – 21
Интегрированные решения	22 – 25
Сделано в NMC	26 – 27
Всё для защиты, эстетики и комфорта	28 – 29
Ответственность за экологическую безопасность	30 – 31





# NMC

## Всё для комфорта и безопасности

Люди всегда нуждались в тепле и защищённости. Поэтому, владение огнём, означало выживание для наших предков. В наш век – век нехватки природных ресурсов и лихорадочного образа жизни, мы отчётливо ощущаем пронизывающее дуновение холодных ветров. Мы стремимся к теплу и уюту. Будущее земли, а так же и человечества, целиком и полностью будет зависеть от того, насколько благоразумно мы будем использовать источники энергии, и какие инновации будут введены в сфере производства и экономии энергии. Использование экологически чистых и энергосберегающих строительных материалов, делает огромный вклад в этом направлении. Интеллектуальные материалы и их экологически чистое производство ставят перед собой задачу значительно увеличить жизненный цикл энергии. Благодаря такому подходу, земля будет оставаться пригодной для нашей жизни и жизни наших детей.

Уже на протяжении полувека компания NMC делает всё возможное для того, чтобы обеспечить наших клиентов инновационными продуктами и высокоразвитыми технологиями. Нашей отличительной чертой является постоянное усовершенствование производственных процессов и их международное внедрение. Мы освоили высочайшие технологии по обработке сырья и смогли объединить их с высокоинтеллектуальным производственным процессом. В результате мы предлагаем высококачественные продукты для защиты и инноваций, эстетики и комфорта или просто для отдыха и развлечений.

NMC предлагает безопасность и комфорт в сфере высококачественных строительных материалов и технологий, которые позволяют разделять или объединять в оптимальных пропорциях такие понятия как – тепло и холод, влажность и сухость, шум и тишина. Таким образом, они вносят огромный вклад в баланс таких основополагающих элементов как – огонь, вода, земля и воздух. Изоляционные решения для отопительных, водопроводных, охлаждающих, кондиционных, соляных и высокотемпературных систем, составляют центральный сегмент нашей продукции.

С целью удовлетворения большого количества диверсифицированных потребностей рынка изоляционных материалов, мы представляем две разные товарные группы: CLIMAFLEX - профессиональный материал на основе полиэтилена, для водопроводных и отопительных систем, который привлекает доступной ценой и возможностью применения в двух направлениях изоляционных технологий, а так же синтетический каучук – INSUL-TUBE®, который является профессиональным материалом со специфическими и надёжными характеристиками, которые дают возможность его применения в любых направлениях изолирования.

*NMC – создаём безопасность при помощи технологий.*



# CLIMAFLEX®

Продукт для профессионалов

Если Вы ищете высокоточный и качественный, оптимальный по цене и удобный для инсталляции изоляционный материал, - тогда произведенный из полиэтилена CLIMAFLEX® - это именно то, что Вам нужно.

CLIMAFLEX® - это профессиональный материал для изоляции водопроводных и отопительных труб, изготовленный из вспененного полиэтилена с закрытой ячеистой структурой, не меняющий своих свойств с течением времени, лёгкий в монтаже и изготовленный без озоноразрушающих технологий. Разнообразие в ассортиментном ряду этого продукта открывает невиданные возможности в реализации комплексных решений. Учитывая тот факт, что CLIMAFLEX® успешно прошёл сертификацию на государственном и международном уровне, можно с уверенностью заявить, что это идеальный материал для изоляции водопроводных систем.

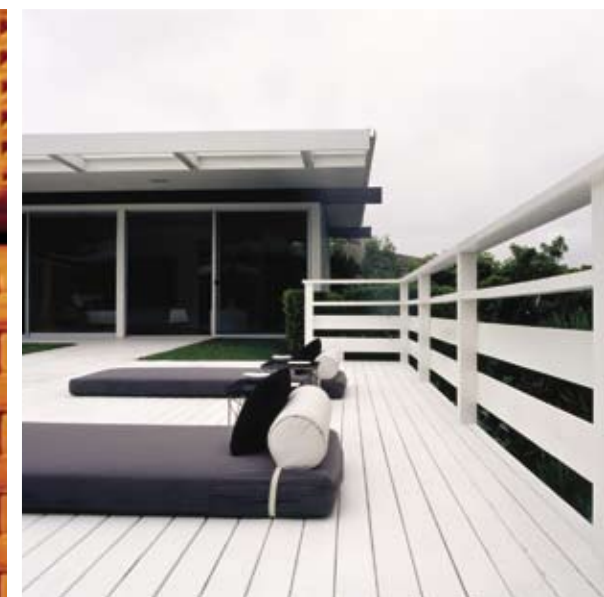
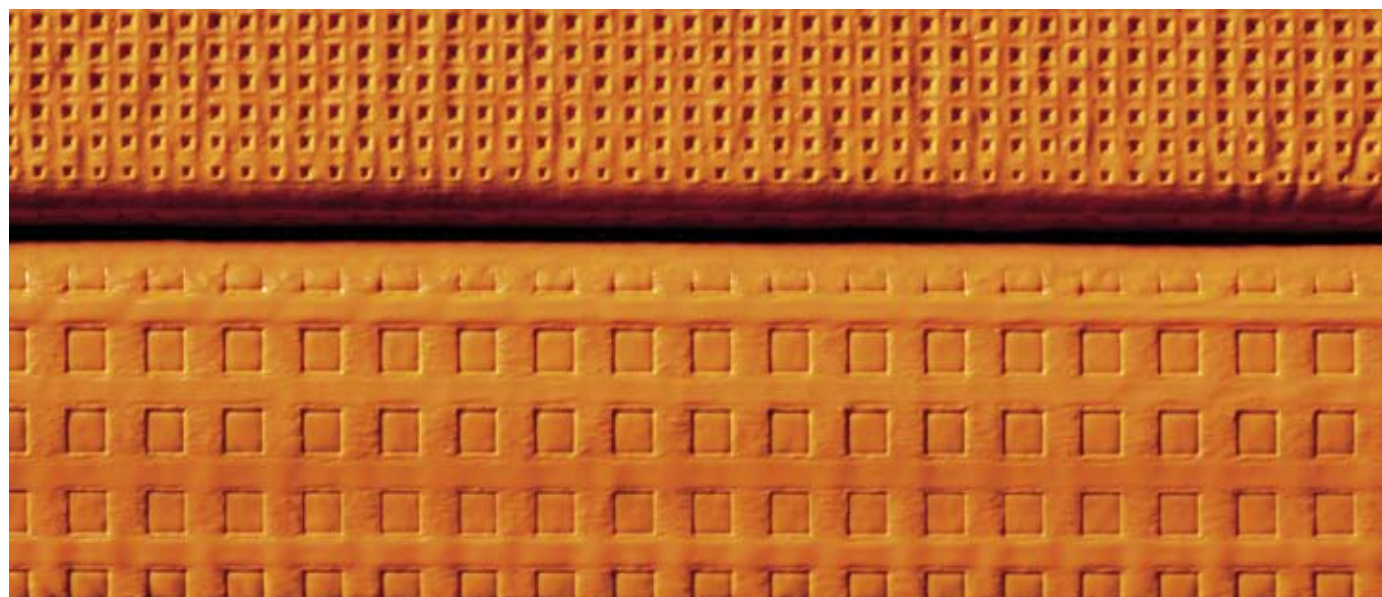
Не только приемлемая цена, но и экологические аспекты являются отличительными особенностями CLIMAFLEX®. Если трубы отопления и горячей воды будут изолированы CLIMAFLEX® согласно технологии установки, то это будет экономить 1,21 литра мазута на один квадратный метр жилой площади в течение года. В доме с площадью в 170 м<sup>2</sup> в течение года будет сэкономлено 200 литров горючего и как следствие, ценная энергия. Учитывая, что цена на горючее составляет примерно 0,65 евро за литр, - потенциально сумма экономии составит 130 евро в год, а так же это внесёт огромный вклад в уменьшение выбросов углекислого газа в атмосферу. Только одна эта мера может препятствовать выбросу 562 кг CO<sub>2</sub> в атмосферу. Таким образом изоляция труб – это скорее не затраты, а инвестиции в наше будущее.

Следующая страница даст обзор всего разнообразия и вариаций от экономящей время CLIMAFLEX® XT – трубной изоляции с самоклеющейся поверхностью, до CLIMAFLEX® STABIL – изоляции с защитным покрытием против механических и климатических повреждений, а так же CLIMAFLEX® SPIRAL для крупногабаритных воздуховодов.

**CLIMAFLEX® – Защищает окружающую среду и экономит средства**

- Невероятно экономичный
- лёгкий в установке
- прочный
- постоянного размера





## CLIMAFLEX®



Основанная на вспененном полиэтилене изоляция для водопроводных и отопительных труб

- $\lambda = 0.038 \text{ W/mK}$  при  $40^\circ\text{C}$
- Коэффициент горючести: B1
- Температурный диапазон:  $-40^\circ\text{C}$  to  $+100^\circ\text{C}$
- Коэффициент звукопоглощения: 23 dB (A)
- Плотность:  $30 \text{ kg/m}^3$

## CLIMAFLEX® XT



Основанная на вспененном полиэтилене изоляция для водопроводных и отопительных труб с двумя клейкими лентами. Просто снимите защитную плёнку, прижмите края и готово.

- Как CLIMAFLEX®, но**
- До 50% экономии времени
  - Температурный диапазон:  $-40^\circ\text{C}$  до  $+85^\circ\text{C}$

## CLIMAFLEX® STABIL



«Изюминкой» от CLIMAFLEX® STABIL помимо высочайшего качества CLIMAFLEX®, является защитное PE покрытие, защищающее от механических повреждений и влаги. Если коротко – отличное качество плюс чистая и безопасная установка

- Как CLIMAFLEX®, но**
- Обладает большей защитой от механических повреждений и влаги

## EXZENTROFLEX®



EXZENTROFLEX®, предназначена для изоляции систем отопления пола, покрыта защитной PE плёнкой. Специальная форма позволяет более прочно крепить изоляцию. Так же за счет своей формы уменьшается расход бетона для заливки пола.

- $\lambda = 0.040 \text{ W/mK}$  при  $40^\circ\text{C}$
- Плотность:  $35 \text{ kg/m}^3$
- Коэффициент горючести: B1
- Температурный диапазон:  $-40^\circ\text{C}$  до  $+100^\circ\text{C}$
- Уменьшает толщину выравнивающего слоя бетона благодаря эксцентрической форме
- Увеличивает звукоизоляцию
- Обладает защитой от механических повреждений и влаги

## EXZENTROFLEX® COMPACT



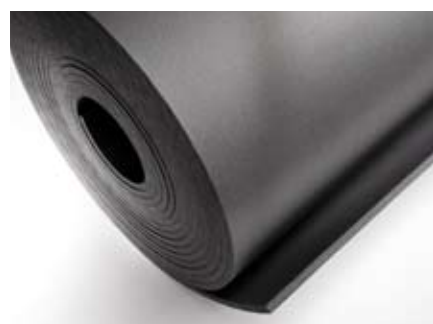
EXZENTROFLEX® compact, интеллектуальное продолжение линейки EXZENTROFLEX®. Благодаря своей квадратной форме позволяет использовать еще более тонкие слои бетона для заливки пола и предотвращает образование «звуковых мостов».

- $\lambda = 0.040 \text{ W/mK}$  при  $40^\circ\text{C}$
- Плотность:  $35 \text{ kg/m}^3$
- Коэффициент горючести: B2
- Температурный диапазон:  $-40^\circ\text{C}$  to  $+100^\circ\text{C}$
- Минимальная толщина выравнивающего слоя бетона благодаря компактной форме
- Увеличивает звукоизоляцию
- Обладает защитой от механических повреждений и влаги





## CLIMAFLEX® ROLL



Закрытая ячеичная структура, полиэтиленовая изоляция в листах с поперечной межмолекулярной связью для воздуховодов и крупногабаритных труб

- $\lambda = 0.039 \text{ W/mK}$  при  $40^\circ\text{C}$
- Коэффициент горючести: B1
- Температурный диапазон:  $-40$  до  $+100^\circ\text{C}$
- Плотность:  $30 \text{ kg/m}^3$
- Точная инсталляция

## CLIMAFLEX® LS



Гибкая полиэтиленовая изоляция для канализации. CLIMAFLEX® LS эффективная и продолжительная защита от шума, конденсата и коррозии

- Коэффициент горючести: B1
- Температурный диапазон:  $-40$  до  $+100^\circ\text{C}$
- Плотность:  $40 \text{ kg/m}^3$
- Звукоизоляция

## CLIMAFLEX® STABIL для КАНАЛИЗАЦИОННЫХ ТРУБ



Закрыто-ячеичная гибкая изоляция с прочной поверхностью и гладкой внутренней частью. Обеспечивает звукоизоляцию водопроводных труб.

- Коэффициент горючести: B2
- Температурный диапазон:  $-45$  до  $+95^\circ\text{C}$
- Звукоизоляция
- Мощная защита от механических повреждений и коррозии

## CLIMAFLEX® для ЗАЩИТЫ ТРУБ



Закрыто-ячеичная гибкая изоляция с прочной поверхностью и гладкой внутренней частью. Предназначена для труб холодной воды.

- $\lambda = 0.040 \text{ W/mK}$  при  $40^\circ\text{C}$
- Коэффициент горючести: B2
- Температурный диапазон:  $-40$  до  $+95^\circ\text{C}$
- Звукоизоляция
- Мощная защита от механических повреждений и коррозии

## CLIMAFLEX® SPIRAL

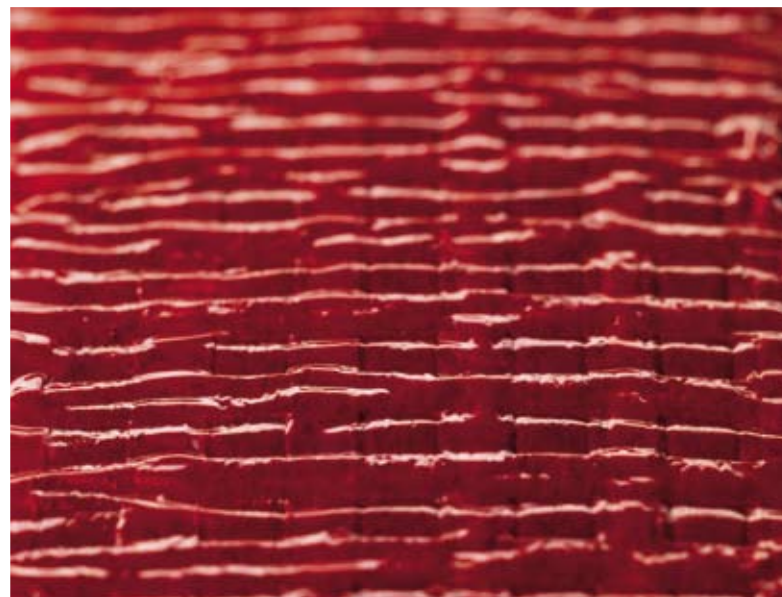


CLIMAFLEX® SPIRAL, -это запатентованная NMC технология спиральной изоляции предлагает новые возможности для изоляции водопроводных и отопительных труб. Благодаря CLIMAFLEX® SPIRAL, крупногабаритные трубы могут быть изолированы быстро и без обычных утомительных обрезаний и подклеивания.

- $\lambda = 0.045 \text{ W/mK}$  при  $40^\circ\text{C}$
- Коэффициент горючести: B1
- Плотность:  $30 \text{ kg/m}^3$
- Небольшой вес
- Герметичность
- Corrosion-free

Благодаря малому весу, способности не пропускать воздух, отсутствию коррозии и гибкости - CLIMAFLEX® SPIRAL также является идеальным материалом для вентиляционных систем.





## Аксессуары



- 1 NMC универсальный клей (200, 500, 1000 и 2500 ml)
- 2 Красная и серебристо-серая клейкая ПВХ лента
- 3 Красная, серебристо-серая и оранжевая фабричные ленты
- 4 NMC монтажный чемодан (нож, рулетка, стусло, дыропробивные ножи)

- 5 CLIMAFLEX® клипсы
- 6 NMC аппликатор для клея
- 7 CLIMAFLEX® полиэтиленовая самоклеющаяся лента
- 8 Муфта с красной и серебристо-серой полиэтиленовой лентой с защитной плёнкой

## Сферы применения

	Трубы отопления (кроме труб для обогрева пола)	Канализационные трубы	Трубы для холодной и горячей воды (кроме труб для обогрева пола)	Вентиляционные трубы	Трубы отопления для обогрева пола	Трубы для холодной и горячей воды для обогрева пола	Трубы больших диаметров	Трубы без определённых технических условий
CLIMAFLEX®	++		++					+
CLIMAFLEX® XT	++		++					+
CLIMAFLEX® ROLL	+	+	+	+			++	+
CLIMAFLEX® STABIL	++		++		+	+		+
EXZENTROFLEX®					++	++		+
EXZENTROFLEX® COMPACT					++	++		+
CLIMAFLEX® LS		++					+	
CLIMAFLEX® STABIL для канализационных труб		++					+	
CLIMAFLEX® для защиты труб								++
CLIMAFLEX® SPIRAL				++			++	

- + Допустимая сфера применения  
++ Оптимальная сфера применения



# INSUL-TUBE®

Профессиональный материал

Когда Вам необходимо высокоэластичная изоляция способная выдержать экстремально низкие или высокие температуры, то синтетический каучук INSUL-TUBE® - это именно то, что Вам нужно.

INSUL-TUBE®, это профессиональный материал в линейке нашей изоляции, изготовлен из синтетического каучука с закрытой структурой ячеек, позволяет экономить время монтажа и полностью удовлетворяет высоким требованиям профессионалов. Особенную ценность его качества приобретают в тех конструкциях, где гибкость и разнообразие вариантов являются приоритетом. INSUL-TUBE® имеет низкий коэффициент теплопроводности и низкую паро-пропускную способность, что значительно повышает энергетическую эффективность и срок службы изолируемых конструкций. В дополнение, INSUL-TUBE® соответствует всем государственным нормам и имеет соответствующие сертификаты.

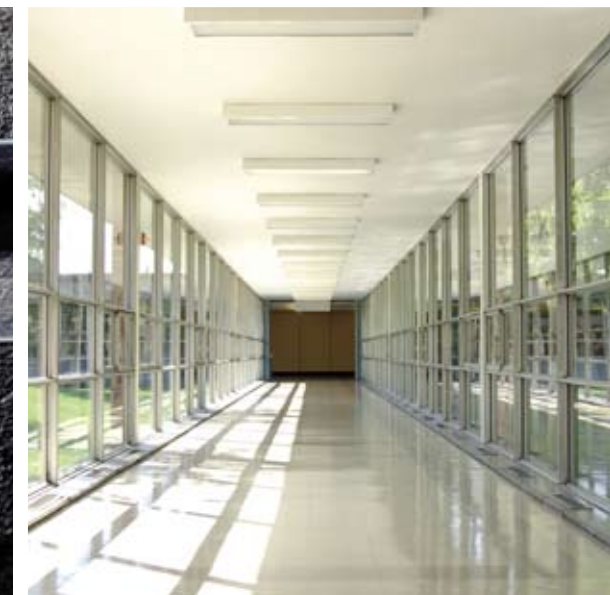
Кроме обычных водопроводных и отопительных систем, INSUL-TUBE® предлагает профессиональные решения для систем охлаждения и кондиционирования, а так же идеально подходит для соляной техники и высокотемпературных режимов. При температурных режимах выше 100 градусов, HT INSUL-TUBE® обладает выдающимися изолирующими характеристиками. Даже при экстремально низкой температуре ниже 40 градусов Цельсия, высокоэластичный INSUL-TUBE® К продолжает выполнять свои функции.

Рассмотрим сферы применения и виды INSUL-TUBE®: от обычного INSUL-TUBE® для разных сфер применения, до INSUL® COIL, продукта в форме рукава, что значительно уменьшает количество разрезов, а так же INSUL® ROLL и INSUL® sheet, изоляция в рулонах и листах для крупногабаритных систем и систем нестандартной формы.

**INSUL-TUBE® – высокопрофессиональный, надёжный и удобный.**

- выдерживает высокие и низкие температуры
- быстрый и лёгкий монтаж





## INSUL H



Гибкая каучуковая изоляция в форме трубок для отопления и водопровода. Высокая эластичность позволяет легко натягивать изоляцию на трубы

- $\lambda = 0.040 \text{ W/mK}$  при  $40^\circ\text{C}$
- Коэффициент горючести: B1/B2
- Температурный диапазон:  $-40$  до  $+105^\circ\text{C}$
- Звукоизоляция
- Плотность:  $45 - 80 \text{ kg/m}^3$

## INSUL H XT



Высококачественная каучуковая изоляция INSUL® в форме трубок, дополнительно оснащённая двумя клейкими лентами. Разработана для тех случаев, когда изоляцию устанавливают на уже смонтированные трубы.

### Так же как INSUL® H, но

- До 50% экономии время благодаря самоклеющейся ленте

## INSUL H COIL



Высококачественная каучуковая изоляция INSUL® свёрнутая в бухты, благодаря чему сведено к минимуму число разрезов и склеиваний

### Так же как INSUL® H, но

- Минимизировано количество разрезов и склеиваний благодаря использованию бухты.

## HT INSUL-TUBE®



Гибкая каучуковая изоляция в форме трубок для применения в системах где температура превышает  $150^\circ\text{C}$ , а так же в соляной технике.

- Температурный диапазон:  $-40$  до  $+150^\circ\text{C}$
- $\lambda = 0.044 \text{ W/mK}$  при  $40^\circ\text{C}$
- Коэффициент горючести: B2
- Плотность:  $45 - 80 \text{ kg/m}^3$
- Разработана для высокотемпературных режимов и соляной техники

## HT INSUL ROLL



Каучуковая изоляция в форме листов для высокотемпературных режимов и соляной техники

### Как HT INSUL-TUBE®

## HT INSUL COIL

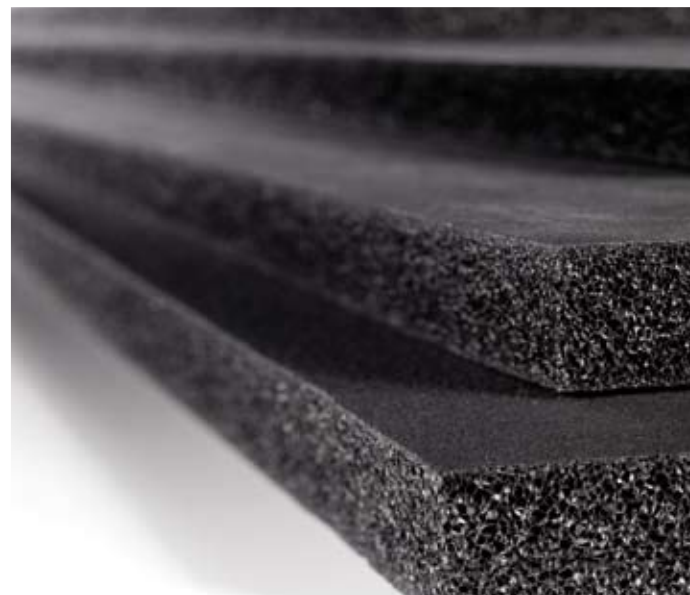


Гибкая каучуковая изоляция в форме трубок скрученная в бухты для высокотемпературных режимов и соляной техники

### Как HT INSUL-TUBE®, но

- Минимизировано количество разрезов и склеиваний благодаря использованию бухты





### INSUL-TUBE® K



Отопление/ водопровод и охлаждение/ кондиционирование Гибкая каучуковая изоляция в форме трубок с закрыто-ячеистой структурой для охлаждения и кондиционирования. Закрыто-ячеистая структура и низкая паро-пропускная способность материала препятствуют образованию конденсата и обеспечивают экономию энергии

- $\lambda = 0.036 \text{ W/mK}$  при  $0 \text{ }^\circ\text{C}$
- $\mu > 5000$
- Коэффициент горючести: B1/B2
- Температурный диапазон:  $-40$  до  $+105 \text{ }^\circ\text{C}$
- Звукоизоляция
- Плотность:  $45 - 100 \text{ kg/m}^3$

### INSUL-TUBE® K XT



Гибкая каучуковая изоляция в форме трубок с закрыто-ячеистой структурой для охлаждения и кондиционирования. Дополнительно оснащённая двумя клейкими лентами для быстрого монтажа

Как INSUL-TUBE® K, но

- До 50% экономии время благодаря самоклеющейся ленте

### INSUL-TUBE® SK



каучуковая изоляция в форме трубок. Оснащена двумя клейкими лентами, а так же дополнительной клейкой лентой внахлест, обеспечивает быструю и чистую установку изоляции, что соответствует наивысшим стандартам.

Как INSUL-TUBE® K, но

- До 50% экономии время благодаря самоклеющейся ленте
- Быстрый и точный монтаж

### INSUL COIL K



Гибкая каучуковая изоляция в форме трубок с теми же показателями что и

INSUL-TUBE® K. Изоляция упакована в бухту, что позволяет изолировать длинные участки с минимальными временными потерями и минимизирует количество разрезов и склеиваний

Как INSUL-TUBE® K, но

- Минимизировано количество разрезов и склеиваний благодаря использованию бухты

### INSUL ROLL/ INSUL ROLL XT



Гибкая каучуковая изоляция в форме рулонов с закрыто-ячеистой структурой для охлаждения и кондиционирования. Предлагает те же преимущества в борьбе с конденсатом, что и INSUL-TUBE® K

INSUL® ROLL XT, оснащён самоклеющейся плёнкой, что значительно сокращает время монтажа

- $\lambda = 0.036 \text{ W/mK}$  при  $0 \text{ }^\circ\text{C}$
- $\mu > 5000$
- Коэффициент горючести: B1/B2
- Температурный диапазон:  $-40$  до  $+105 \text{ }^\circ\text{C}$
- Звукоизоляция
- Плотность:  $45 - 100 \text{ kg/m}^3$

### INSUL-SHEET®/ INSUL-SHEET® XT



Двухметровые гибкие каучуковые листы для изоляции систем охлаждения и кондиционирования, имеют те же характеристики, что и INSUL® ROLL.

INSUL® SHEET XT, оснащён самоклеющейся плёнкой, что значительно сокращает время монтажа.

Как INSUL® ROLL





### Аксессуары



- 1 Черная и серая клейкие ленты ПВХ
- 2 NMC INSUL нож
- 3 INSUL® HT 3300 клей
- 4 INSUL Gluemaster аппликатор для клея

- 5 INSUL чёрная и серая каучуковые ленты
- 6 NMC fix универсальный клей (200, 500, 1000 и 2500 ml)
- 7 INSUL патрубков

### Сферы применения

	Трубы для кондиционирования и вентиляции	Трубы больших диаметров и трассы других форм для кондиционирования и охлаждения	Водопроводные трубы и трубы отопления	Трубы больших диаметров и трассы других форм для водопровода и отопления	Трубы для высокотемпературного носителя	Трубы больших диаметров и трассы других форм для высокотемпературного носителя
INSUL-TUBE® K	++		+			
INSUL-TUBE® K XT	++		+			
INSUL-TUBE® SK	++		+			
INSUL COIL K	++		+			
INSUL ROLL	+	++	+	++		
INSUL-SHEET®	+	++	+	++		
INSUL ROLL XT	+	++	+	++		
INSUL H			++			
INSUL H XT			++			
INSUL H COIL			++			
HT INSUL-TUBE®					++	
HT INSUL-SHEET®					+	++
HT INSUL COIL					++	

+ Допустимая сфера применения  
 ++ Оптимальная сфера применения



# Интегрированные решения

## Для полного успеха

Субподряды и аутсорсинг – это уже давно известные понятия. В наше время, когда до 90% продукции производится субподрядчиками, правильный выбор партнёра определяет успех и будущее компании. Отдаётся предпочтение тем поставщикам, которые уверенно себя чувствуют в сфере инновационных продуктов и надёжной логистики. Целью, с точки зрения экономических принципов, является сокращение производственной цепочки.

Компания NMC является производителем и поставщиком мирового масштаба высококачественных продуктов и компонентов для таких сфер деятельности как автомобилестроение, транспорт, инженерия, здоровье и развлечения, так же как и строительной индустрии. Так же мы создаём мировые бренды в области отопления и водоснабжения, которые, в дальнейшем, используются для изоляции обычных труб так же успешно, как и высокотехнологичного оборудования на нефтяных платформах. Кроме того, большое количество нашей брендовой продукции продаётся ведущими европейскими торговыми сетями.

Успешное партнёрство в первую очередь базируется на доверии. Именно поэтому наши разработчики, инженеры и менеджеры с самого начала работают вместе с нашими клиентами. От открытого и активного общения основанного на профессионализме и компетенции, возникают совместные решения. Удовлетворение клиента, это комплимент для нас.

*Интегрированные решения представлены нашими компонентами во всём мире.*

- инновации
- приемлемая цена
- сотрудничество
- высокая специализация
- своевременная доставка





### Двойная трубчатая изоляция



Две спаянные друг с другом изоляционные трубки, изготовленные из закрыто-ячеечного полиэтилена с твердыми ячейками

### Спиральные решения



Эти очень гибкие вентиляционные трубы изготовлены с использованием спиральной технологии разработанной и запатентованной NMC.

Они подходят в тех случаях, когда использование жёстких вентиляционных труб невозможно. Кроме того полиэтиленовая основа обеспечивает теплоизоляцию и звукопоглощение.

### Гибкие решения



Гибкий полиэтиленовый рукав подходит для любых вентиляционных решений

### «Собачья кость»



Называется «Собачья кость» из-за формы и используется в сфере отопления

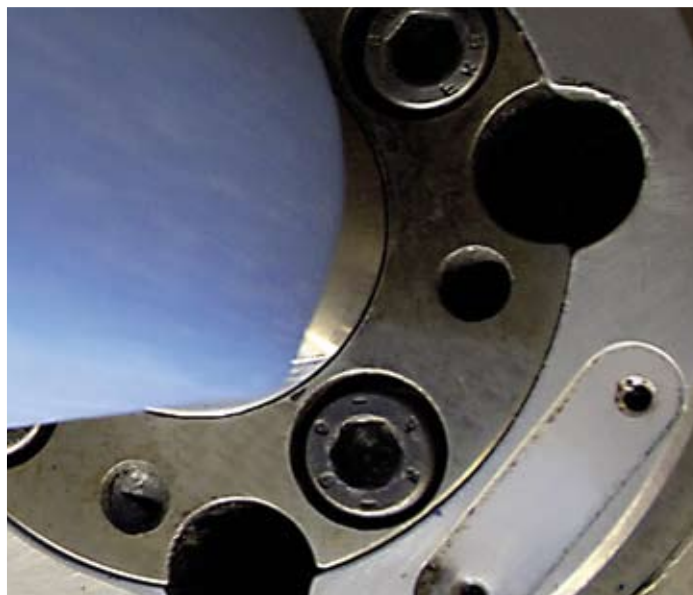
### Изоляция в комплекте с трубами



Компания NMC сотрудничает с известными производителями водопроводных и отопительных труб поставляя им высококачественные полиэтиленовые продукты для установки изоляции на заводе производителе труб.



Компания NMC поставляет известным производителям водопроводных и отопительных труб длинные изолирующие рукава, некоторые из них достигают нескольких сотен метров в длину. Изоляционный рукав используется при изготовлении труб с изоляцией



# Сделано в NMC

Всё для инноваций

Если Вас интересуют инновационные решения для вспененных пластмасс, то NMC – это именно то, что Вам нужно. Полиэтилен, каучук, полипропилен, полиуретан и полистирол, а так же наши «know-how», станут основой для решения Ваших проблем.

Более тысячи высококвалифицированных сотрудников обеспечивают высочайшее качество на всех этапах производства. От клиентского запроса до заказа продукции, от доставки до высочайшего сервисного обслуживания.

Наша миссия заключается в следующих понятиях: использование только самых передовых технологий, точность в деталях, удовлетворение потребностей клиента, креативность, надёжность. Мы добиваемся этого благодаря ноу-хау в области управления персоналом, а также благодаря ориентированному на результат менеджменту, который постоянно адаптируется под текущие условия и потребности. Так же этому способствуют собственный исследовательский центр развития и менеджмента.

*Сделано в NMC – Высокотехнологичные продукты от А до Я.*

- Инновационные технологии
- Рядом с Вами в 80 странах мира
- 17 направлений
- 72х часовая гарантия доставки





# NMC

Всё для защиты. Эстетики и комфорта

#### *NMC предлагает защиту и инновации*

Мы разрабатываем интегрированные специальные продукты для высокотехнологичной индустрии. Специальные решения от NMC каждый день находят свое место на сборочных линиях различных компаний. Здесь они вносят решающий вклад в функционирование будущего продукта или в его защиту при транспортировке в процессе производства, а так же после него. Как в автомобилестроении, так и в архитектуре и в индустрии упаковки – NMC сопровождает компании и потребителей на протяжении всей жизни.

#### *NMC создаёт эстетику и комфорт*

Мы создаём эстетические и декоративные продукты из синтетических материалов; от декоративных колон в Вашем саду до карнизов и плинтусов в Вашем доме, от звукоизолирующей подложки под Вашим паркетом до изоляции для отопительных и водопроводных труб.

#### *NMC помогает Вам в активном отдыхе.*

Мы разрабатываем и производим продукты для отдыха и спорта, такие как гимнастические маты, плавательные средства, садовые принадлежности, стулья и многое другое.



# Ответственность за экологическую безопасность

Как мы думаем и поступаем

Эксперты были удивлены, когда ещё в 1988 году, почти 20 лет назад, когда мы переключились на производство продукции без озоноразрушающих компонентов. Уже в то время наши акционеры, директора и инженеры, понимали, какой серьёзной проблемой станет глобальное потепление в третьем тысячелетии.

Сегодня мы почти на 100% используем пригодный для переработки полиэтилен. Благодаря высоким технологиям и квалифицированному персоналу, у нас практически не остаётся отходов производства, мы даже можем перерабатывать излишки отходов индустрии переработки. В этом случае мы оптимизируем затраты энергии на производство нашей продукции, которые и так на сегодняшний день не велики. Если сравнивать наше производство с производством других строительных материалов, например с минеральной ватой, которая так же используется для изоляции, то нам требуется гораздо меньше энергии и сырья.

Ответственность за экологическую безопасность так же определяют наши шаги в будущем – через развитие будущих продуктов, через чувствительную систему логистики, а так же через, чётко отрегулированные процессы и навыки.

*Ответственность за экологическую безопасность – просто ради будущего*



**NMC RUS LLC.**

7, Kronshtadtsky bvd (3rd floor) – RUS - 125212 Moscow – Russia  
Tel.: +7 495 232 69 58  
E-Mail: info@nmcrus.ru

[www.nmc.eu](http://www.nmc.eu)

**NMC sa**

Gert-Noël-Straße – B-4731 Eynatten – België  
Tel.: +32 87 85 85 00 – Fax: +32 87 85 85 11  
E-Mail: info@nmc.eu

