

Системы внутренней канализации

Каталог



**ДЛЯ ГРАЖДАНСКОГО
И ПРОМЫШЛЕННОГО СТРОИТЕЛЬСТВА**

Эффективные решения для

внутренней канализации

Содержание

| | |
|--|----|
| СИСТЕМА МАЛОШУМНОЙ КАНАЛИЗАЦИИ Wavin ASTO | 2 |
| Преимущества и область применения | 2 |
| Трубы Wavin ASTO | 3 |
| Фасонные части | 4 |
| | |
| ПВХ СИСТЕМА ВНУТРЕННЕЙ КАНАЛИЗАЦИИ OPTIMA | 10 |
| Труба Optima | 10 |
| Фасонные части | 10 |

Преимущества и область применения

Система внутренней канализации Wavin ASTO предназначена для объектов, к которым предъявляются повышенные требования по уровням шумов. Трубы и фасонные части Wavin AS изготавливаются из астолана (ASTOLAN®), материала, представляющего собой полипропилен, модифицированный минеральными добавками. Благодаря этому плотность возрастает до 1,9 г/см³. Такие свойства астолана, как большой удельный вес и достаточно высокая вязкость способствуют эффектив-

ному снижению шумов в слышимом диапазоне. Шумы не распространяются ни через строительные конструкции, ни через воздушное пространство, при этом не требуется специальных крепежных элементов для трубопроводов.

Трубы и фасонные части Wavin AS хорошо противостоят горячим стокам при температуре залповых сбросов до +95°C и долговременной рабочей температуре до +90°C.

Область применения:

- Жилые дома
- Больницы, дома для престарелых, санатории
- Отели, административные здания
- Фотолаборатории
- Стоматологические кабинеты
- Промышленные кухни и скотобойни
- Объекты пищевой и химической промышленности

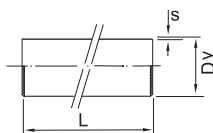
Обозначение типоразмера

Трубы и фасонные элементы системы Asto маркируются DN (номинальный диаметр), это связано с тем, что первоначально система Asto была выпущена как замена чугунных канализационных труб, у которых размеры маркируются DN. Стандартные типоразмеры на ПП и ПВХ канализационные трубы обозначаются Ду (номинальный наружный диаметр), поэтому не все типоразмеры ASTO совпадают с ними.

Для единообразия, в нашем каталоге для всех труб и фасонных частей указан размер Ду. Т. к. трубы и фасонные элементы системы Asto маркированы в DN, приводится таблица соответствия между размером DN и размером Ду.

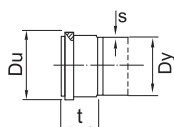
| DN [мм] | Dу [мм] |
|------------|------------|
| 56 | 58 |
| 70 | 78 |
| 100 | 110 |
| 125 | 135 |
| 150 | 160 |
| 200 | 200 |

Трубы без раструба



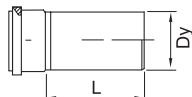
| Артикул | Dy [мм] | s [мм] | L [мм] | Вес [кг/м] |
|----------|------------|-----------|-----------|---------------|
| 24129050 | 58 | 4,0 | 3000 | 1,40 |
| 24138055 | 78 | 4,5 | 3000 | 2,10 |
| 24146070 | 110 | 5,3 | 3000 | 3,55 |
| 24151075 | 135 | 5,3 | 3000 | 4,40 |
| 24156080 | 160 | 5,3 | 3000 | 5,15 |
| 24160085 | 200 | 6,2 | 3000 | 7,50 |

Размер раструба

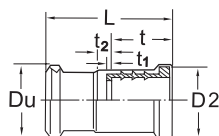


| Du [мм] | Dy [мм] | t [мм] | s [мм] |
|------------|------------|-----------|-----------|
| 75 | 58 | 54 | 4,0 |
| 96 | 78 | 56 | 4,5 |
| 132 | 110 | 61 | 5,3 |
| 161 | 135 | 64 | 5,3 |
| 181 | 160 | 66 | 5,3 |
| 227 | 200 | 85 | 6,2 |

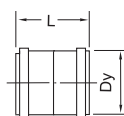
Труба раструбная



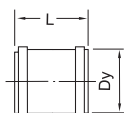
| Артикул | Dy [мм] | L [мм] | Вес [кг/шт] |
|----------|------------|-----------|----------------|
| 24129090 | 58 | 150 | 0,30 |
| 24129095 | 58 | 250 | 0,45 |
| 24129100 | 58 | 500 | 0,80 |
| 24129105 | 58 | 1000 | 1,50 |
| 24129110 | 58 | 2000 | 2,90 |
| 24138115 | 78 | 150 | 0,45 |
| 24138120 | 78 | 250 | 0,68 |
| 24138125 | 78 | 500 | 1,27 |
| 24138130 | 78 | 1000 | 2,33 |
| 24138135 | 78 | 2000 | 4,45 |
| 24146160 | 110 | 150 | 0,78 |
| 24146165 | 110 | 250 | 1,14 |
| 24146170 | 110 | 500 | 2,30 |
| 24146175 | 110 | 1000 | 4,10 |
| 24146180 | 110 | 2000 | 7,60 |
| 24151185 | 135 | 150 | 1,01 |
| 24156190 | 160 | 150 | 1,20 |

Муфта компенсационная


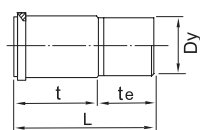
| Артикул | Dy [мм] | Du [мм] | D2 [мм] | t [мм] | t ₁ [мм] | t ₂ [мм] | L [мм] | Вес [кг/шт] |
|----------|------------|------------|------------|-----------|------------------------|------------------------|-----------|----------------|
| 24129200 | 58 | 75 | 72 | 49 | 5 | 15 | 126 | 0,2 |
| 24138202 | 78 | 96 | 84 | 48 | 6 | 16 | 119 | 0,3 |
| 24146206 | 110 | 132 | 116 | 48 | 6 | 16 | 124 | 0,49 |
| 24151208 | 135 | 161 | 141 | 63 | 6 | 16 | 132 | 0,66 |
| 24156210 | 160 | 181 | 166 | 63 | 6 | 16 | 144 | 0,75 |

Муфта двухраструбная


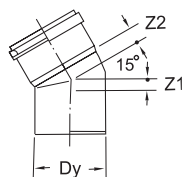
| Артикул | Dy [мм] | L [мм] | Вес [кг/шт] |
|----------|------------|-----------|----------------|
| 24160220 | 200 | 168 | 1,33 |

Муфта ремонтная


| Артикул | Dy [мм] | L [мм] | Вес [кг/шт] |
|----------|------------|-----------|----------------|
| 24129230 | 58 | 105 | 0,18 |
| 24138232 | 78 | 107 | 0,26 |
| 24146236 | 110 | 117 | 0,43 |
| 24151238 | 135 | 124 | 0,56 |
| 24156240 | 160 | 143 | 0,62 |
| 24160242 | 200 | 168 | 1,3 |

Патрубок компенсационный


| Артикул | Dy [мм] | t _e [мм] | L [мм] | t [мм] | Вес [кг/шт] |
|----------|------------|------------------------|-----------|-----------|----------------|
| 24146247 | 110 | 74 | 210 | 127 | 0,8 |

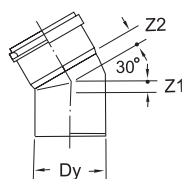
Колено 15°


| Артикул | Dy [мм] | Z1 [мм] | Z2 [мм] | Вес [кг/шт] |
|----------|------------|------------|------------|----------------|
| 24129250 | 58 | 19 | 8 | 0,22 |
| 24138275 | 78 | 26 | 10 | 0,33 |
| 24146320 | 110 | 27 | 15 | 0,61 |
| 24151345 | 135 | 29 | 16 | 0,81 |
| 24156365 | 160 | 13 | 19 | 0,89 |

СИСТЕМА МАЛОШУМНОЙ КАНАЛИЗАЦИИ ASTO

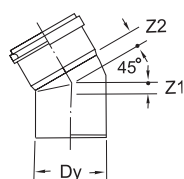
Колена

Колено 30°



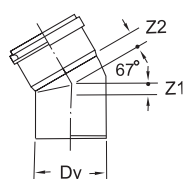
| Артикул | Dy [мм] | Z1 [мм] | Z2 [мм] | Вес [кг/шт] |
|----------|------------|------------|------------|----------------|
| 24129255 | 58 | 24 | 16 | 0,21 |
| 24138280 | 78 | 30 | 17 | 0,37 |
| 24146325 | 110 | 37 | 19 | 0,65 |
| 24151350 | 135 | 38 | 45 | 0,91 |
| 24156370 | 160 | 24 | 30 | 1,00 |

Колено 45°



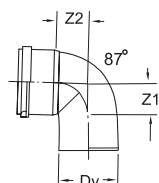
| Артикул | Dy [мм] | Z1 [мм] | Z2 [мм] | Вес [кг/шт] |
|----------|------------|------------|------------|----------------|
| 24129260 | 58 | 28 | 17 | 0,22 |
| 24138285 | 78 | 37 | 21 | 0,39 |
| 24146330 | 110 | 44 | 28 | 0,71 |
| 24151355 | 135 | 50 | 34 | 0,98 |
| 24156375 | 160 | 36 | 42 | 1,10 |
| 24160385 | 200 | 47 | 42 | 1,99 |

Колено 67°



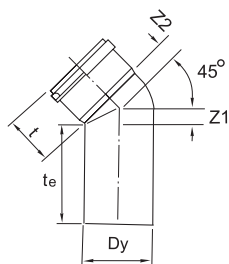
| Артикул | Dy [мм] | Z1 [мм] | Z2 [мм] | Вес [кг/шт] |
|----------|------------|------------|------------|----------------|
| 24129265 | 58 | 43 | 21 | 0,23 |
| 24138290 | 78 | 48 | 31 | 0,42 |
| 24146335 | 110 | 60 | 44 | 0,74 |

Колено 87°



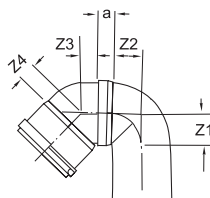
| Артикул | Dy [мм] | Z1 [мм] | Z2 [мм] | Вес [кг/шт] |
|----------|------------|------------|------------|----------------|
| 24138295 | 78 | 62 | 42 | 0,46 |
| 24146340 | 110 | 78 | 58 | 0,89 |
| 24151360 | 135 | 96 | 102 | 1,37 |
| 24156380 | 160 | 83 | 89 | 1,62 |
| 24160390 | 200 | 103 | 93 | 2,51 |

Колено удлиненное 45°



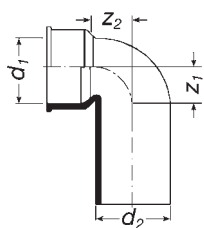
| Артикул | Dy [мм] | t [мм] | t _e [мм] | Z1 [мм] | Z2 [мм] | Вес [кг/шт] |
|----------|------------|-----------|------------------------|------------|------------|----------------|
| 24146400 | 110 | 57 | 250 | 24 | 28 | 1,42 |

Колено 135°



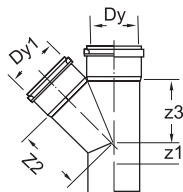
| Артикул | Dy [мм] | Z1 [мм] | Z2 [мм] | Z3 [мм] | Z4 [мм] | a [мм] | Вес [кг/шт] |
|----------|------------|------------|------------|------------|------------|-----------|----------------|
| 24146405 | 110 | 78 | 58 | 44 | 28 | 19,5 | 1,24 |

Техническое колено



| Артикул | d1 [мм] | d2 [мм] | Z1 [мм] | Z2 [мм] | Вес [кг/шт] |
|----------|------------|------------|------------|------------|----------------|
| 24129810 | 50 | 58 | 30,5 | 25 | 0,08 |

Тройник 45°

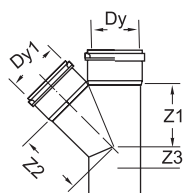


| Артикул | Dy [мм] | Dy1 [мм] | Z1 [мм] | Z2 [мм] | Z3 [мм] | Вес [кг/шт] |
|----------|------------|-------------|------------|------------|------------|----------------|
| 24129415 | 58 | 58 | 28 | 74 | 74 | 0,43 |
| 24138430 | 78 | 58 | 17 | 83 | 79 | 0,58 |
| 24138445 | 78 | 78 | 38 | 99 | 99 | 0,75 |
| 24146485 | 110 | 58 | 1 | 110 | 97 | 0,94 |
| 24146500 | 110 | 78 | 21 | 122 | 115 | 1,22 |
| 24146520 | 110 | 110 | 44 | 136 | 136 | 1,50 |
| 24151540 | 135 | 110 | 31 | 155 | 152 | 1,90 |
| 24151550 | 135 | 135 | 49 | 169 | 169 | 2,21 |
| 24156560 | 160 | 110 | 2 | 168 | 159 | 2,14 |
| 24156565 | 160 | 160 | 36 | 194 | 194 | 2,82 |
| 24160570 | 200 | 200 | 42 | 247 | 239 | 4,40 |

СИСТЕМА МАЛОШУМНОЙ КАНАЛИЗАЦИИ ASTO

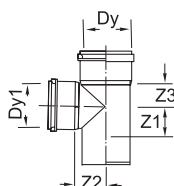
Тройники

Тройник 67°



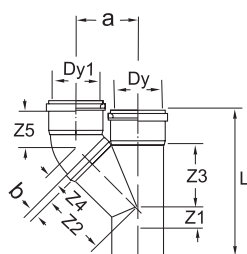
| Артикул | Dy [мм] | Dy1 [мм] | Z1 [мм] | Z2 [мм] | Z3 [мм] | Вес [кг/шт] |
|----------|------------|-------------|------------|------------|------------|----------------|
| 24129420 | 58 | 58 | 36 | 45 | 45 | 0,38 |
| 24138435 | 78 | 58 | 31 | 54 | 46 | 0,51 |
| 24138450 | 78 | 78 | 47 | 61 | 60 | 0,64 |
| 24146490 | 110 | 58 | 24 | 75 | 52 | 0,82 |
| 24146505 | 110 | 78 | 40 | 81 | 67 | 1,00 |
| 24146525 | 110 | 110 | 58 | 84 | 84 | 1,32 |

Тройник 87°



| Артикул | Dy [мм] | Dy1 [мм] | Z1 [мм] | Z2 [мм] | Z3 [мм] | Вес [кг/шт] |
|----------|------------|-------------|------------|------------|------------|----------------|
| 24129425 | 58 | 58 | 48 | 32 | 32 | 0,37 |
| 24138440 | 78 | 58 | 48 | 42 | 28 | 0,49 |
| 24138455 | 78 | 78 | 62 | 43 | 43 | 0,59 |
| 24146495 | 110 | 58 | 47 | 61 | 27 | 0,78 |
| 24146510 | 110 | 78 | 60 | 61 | 43 | 0,94 |
| 24146530 | 110 | 110 | 78 | 58 | 58 | 1,1 |
| 24151545 | 135 | 110 | 78 | 73 | 59 | 1,59 |
| 24151555 | 135 | 135 | 90 | 72 | 72 | 1,56 |

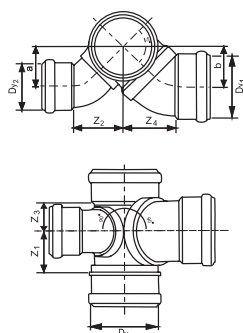
Параллельный тройник



| Артикул | Dy [мм] | Dy1 [мм] | Z1 [мм] | Z2 [мм] | Z3 [мм] | Z4 [мм] | Z5 [мм] |
|----------|------------|-------------|------------|------------|------------|------------|------------|
| 24146625 | 110 | 110 | 44 | 136 | 136 | 44 | 28 |

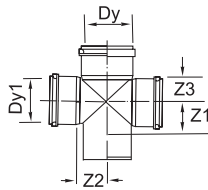
| a [мм] | b [мм] | L [мм] | Вес [кг/шт] |
|-----------|-----------|-----------|----------------|
| 129 | 19,5 | 320 | 1,93 |

Комбинированная крестовина



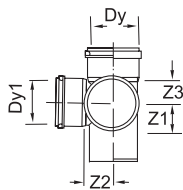
| Dy/Dy1/ Dy2 [мм] | Артикул | a [мм] | b [мм] | Z1 [мм] | Z2 [мм] | Z3 [мм] | Z4 [мм] | Вес [кг/шт] |
|---------------------|----------|-----------|-----------|------------|------------|------------|------------|----------------|
| 110/110/78 | 24146600 | 75 | 75 | 80 | 80 | 58 | 104 | 1,92 |

Крестовина одноплоскостная 87°



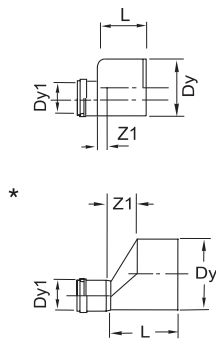
| Артикул | Dy [мм] | Dy1 [мм] | Z1 [мм] | Z2 [мм] | Z3 [мм] | Вес [кг/шт] |
|----------|------------|-------------|------------|------------|------------|----------------|
| 24146595 | 110 | 78 | 72 | 90 | 47 | 1,20 |
| 24146590 | 110 | 110 | 78 | 58 | 58 | 1,58 |

Крестовина двухплоскостная 87°



| Артикул | Dy [мм] | Dy1 [мм] | Z1 [мм] | Z2 [мм] | Z3 [мм] | Вес [кг/шт] |
|----------|------------|-------------|------------|------------|------------|----------------|
| 24146615 | 110 | 110 | 78 | 58 | 58 | 1,58 |

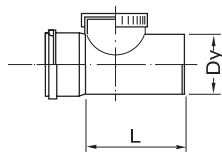
Эксцентрический переход



| Артикул | Dy/Dy1 [мм] | Z1 [мм] | L [мм] | Вес [кг/шт] |
|-----------|----------------|------------|-----------|----------------|
| 24129645 | 58/40 | 18 | 60 | 0,03 |
| 24138650 | 78/50 | 28 | 76 | 0,05 |
| 24138655 | 78/58 | 28 | 76 | 0,20 |
| 24146670 | 110/58 | 10 | 87 | 0,45 |
| 24146675 | 110/78 | -10 | 87 | 0,47 |
| 24151685 | 135/110 | -13 | 90 | 0,63 |
| 24156690* | 160/110 | 44 | 115 | 0,98 |
| 24156695* | 160/135 | 33 | 125 | 1,00 |
| 24160700* | 200/160 | 32 | 142 | 1,32 |

* удлиненный переход

Ревизия тип RU

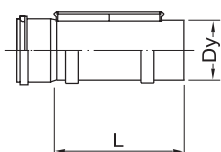


| Артикул | Dy [мм] | L [мм] | Вес [кг/шт] |
|----------|------------|-----------|----------------|
| 24129710 | 58 | 151 | 0,30 |
| 24138715 | 78 | 187 | 0,91 |

СИСТЕМА МАЛОШУМНОЙ КАНАЛИЗАЦИИ ASTO

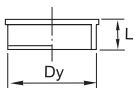
Ревизии ■ Переходы

Ревизия тип RE



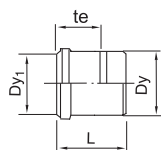
| Артикул | Dy [мм] | L [мм] | Вес [кг/шт] |
|----------|------------|-----------|----------------|
| 24146725 | 110 | 298 | 2,17 |
| 24151730 | 125 | 316 | 3,26 |
| 24156735 | 160 | 345 | 3,60 |

Заглушка



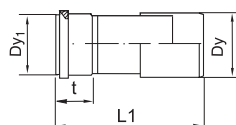
| Артикул | Dy [мм] | L [мм] | Вес [кг/шт] |
|----------|------------|-----------|----------------|
| 24129745 | 58 | 49 | 0,11 |
| 24138750 | 78 | 52 | 0,20 |
| 24146760 | 110 | 57 | 0,37 |
| 24151765 | 135 | 60 | 0,51 |
| 24156770 | 160 | 49 | 0,54 |

Переход на 50 мм и 75 мм трубы



| Артикул | Dy1/Dy [мм] | te [мм] | L [мм] | Вес [кг/шт] |
|----------|----------------|------------|-----------|----------------|
| 24129780 | 50/58 | - | 50 | 0,04 |
| 24138790 | 75/78 | 77 | 130 | 0,07 |

Переход 125 x 135 мм



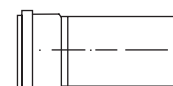
| Артикул | Dy1/Dy [мм] | t [мм] | L [мм] | Вес [кг/шт] |
|----------|----------------|-----------|-----------|----------------|
| 24151800 | 125/135 | 82 | 245 | 0,70 |

Состыковка Wavin ASTO с другими системами

Другие
пластмассовые трубопроводы

Wavin ASTO
переход

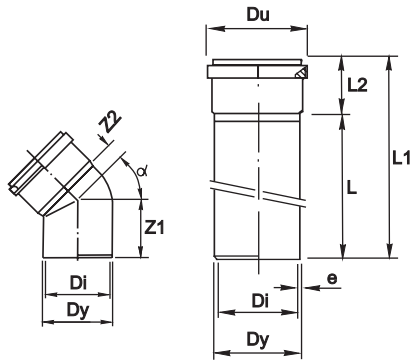
Wavin ASTO



Обозначения размеров

Система представлена широким диапазоном труб и фасонных частей из поливинилхлорида (ПВХ).

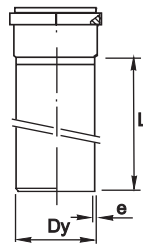
Номинальные диаметры изделий 50; 75 и 110 мм.



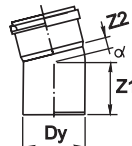
Обозначения

- Di – внутренний диаметр
- Du – наружный диаметр раc-труба
- Dy – номинальный наружный диаметр
- e – толщина стенки
- L – монтажная длина трубы
- L1 – полная длина
- L2 – длина раcтруба
- F – специальный размер
- H – высота
- Z – монтажная длина
- α – угол изгиба

| Dy [мм] | Di [мм] | Du [мм] | e [мм] | L2 [мм] |
|------------|------------|------------|-----------|------------|
| 50 | 44 | 65 | 2,5 | 48 |
| 75 | 69 | 91 | 2,5 | 54 |
| 110 | 103,2 | 127 | 2,6 | 66 |

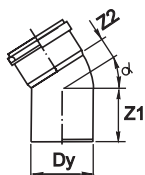
Трубы раcтрубные


| D _y [мм] | Артикул | e [мм] | L [мм] |
|------------------------|----------|-----------|-----------|
| 50 | 24326029 | 2,5 | 250 |
| 50 | 24326032 | 2,5 | 315 |
| 50 | 24326035 | 2,5 | 500 |
| 50 | 24326041 | 2,5 | 1000 |
| 50 | 24326044 | 2,5 | 2000 |
| 75 | 24337065 | 2,5 | 250 |
| 75 | 24337069 | 2,5 | 315 |
| 75 | 24337072 | 2,5 | 500 |
| 75 | 24337078 | 2,5 | 1000 |
| 75 | 24337081 | 2,5 | 2000 |
| 110 | 24346084 | 2,6 | 250 |
| 110 | 24346087 | 2,6 | 315 |
| 110 | 24346090 | 2,6 | 500 |
| 110 | 24346096 | 2,6 | 1000 |
| 110 | 24346099 | 2,6 | 2000 |

Колено 15°


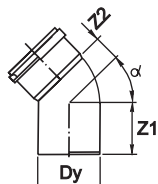
| D _y [мм] | Артикул | Z1 [мм] | Z2 [мм] |
|------------------------|----------|------------|------------|
| 50 | 24326160 | 46 | 11 |
| 110 | 24346175 | 71 | 15 |

Колено 22°30



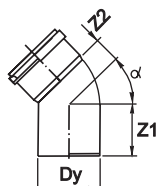
| D_y [мм] | Артикул | Z1 [мм] | Z2 [мм] |
|---------------|----------|------------|------------|
| 50 | 24326185 | 47 | 12 |
| 110 | 24346200 | 74 | 18 |

Колено 30°



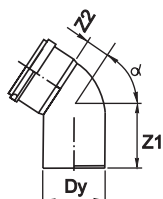
| D_y [мм] | Артикул | Z1 [мм] | Z2 [мм] |
|---------------|----------|------------|------------|
| 50 | 24326215 | 49 | 14 |
| 110 | 24346230 | 78 | 22 |

Колено 45°

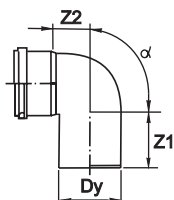


| D_y [мм] | Артикул | Z1 [мм] | Z2 [мм] |
|---------------|----------|------------|------------|
| 50 | 24326245 | 54 | 19 |
| 75 | 24337255 | 65 | 24 |
| 110 | 24346260 | 87 | 29 |

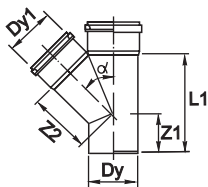
Колено 67°30



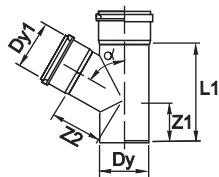
| D_y [мм] | Артикул | Z1 [мм] | Z2 [мм] |
|---------------|----------|------------|------------|
| 50 | 24326275 | 62 | 27 |
| 75 | 24337285 | 77 | 35 |
| 110 | 24346290 | 103 | 44 |

Колено 87°30'


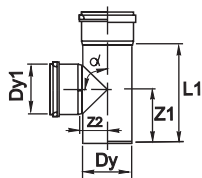
| D _y [мм] | Артикул | Z1 [мм] | Z2 [мм] |
|------------------------|----------|------------|------------|
| 50 | 24326305 | 72 | 31 |
| 75 | 24337315 | 92 | 49 |
| 110 | 24346320 | 122 | 66 |

Тройник 45°


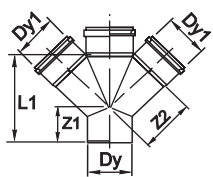
| D _y /D _{y1} [мм] | Артикул | L1 [мм] | Z1 [мм] | Z2 [мм] |
|---|----------|------------|------------|------------|
| 50/50 | 24326360 | 116 | 55 | 61 |
| 75/50 | 24337370 | 121 | 48 | 78 |
| 75/75 | 24337375 | 158 | 67 | 91 |
| 110/50 | 24346380 | 135 | 45 | 103 |
| 110/75 | 24346385 | 172 | 63 | 116 |
| 110/110 | 24346390 | 220 | 85 | 134 |

Тройник 67°30'


| D _y /D _{y1} [мм] | Артикул | L1 [мм] | Z1 [мм] | Z2 [мм] |
|---|----------|------------|------------|------------|
| 50/50 | 24326361 | 104 | 63 | 41 |
| 75/50 | 24337371 | 115 | 69 | 54 |
| 75/75 | 24337376 | 137 | 77 | 60 |
| 110/50 | 24346430 | 124 | 70 | 73 |
| 110/110 | 24346440 | 188 | 102 | 85 |

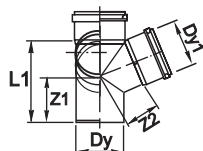
Тройник 87°30'


| D _y /D _{y1} [мм] | Артикул | L1 [мм] | Z1 [мм] | Z2 [мм] |
|---|----------|------------|------------|------------|
| 50/50 | 24326460 | 105 | 73 | 31 |
| 75/75 | 24337475 | 133 | 90 | 43 |
| 110/50 | 24346480 | 122 | 91 | 60 |
| 110/110 | 24346485 | 183 | 122 | 61 |

Крестовина одноплоскостная 67° 30'


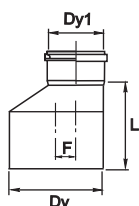
| D _y /D _{y1} /D _{y1} [мм] | Артикул | L1 [мм] | Z1 [мм] | Z2 [мм] |
|--|----------|------------|------------|------------|
| 50/50/50 | 24326500 | 104 | 63 | 41 |
| 75/75/75 | 24337500 | 137 | 77 | 60 |
| 110/50/50 | 24346500 | 124 | 70 | 73 |
| 110/75/75 | 24346520 | 137 | 70 | 78 |
| 110/110/110 | 24346510 | 188 | 102 | 85 |

Крестовина двухплоскостная 67° 30°



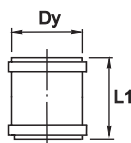
| Dy/Dy1/Dy1 | Артикул | L1 | Z1 | Z2 |
|-------------|----------|------|------|------|
| [мм] | | [мм] | [мм] | [мм] |
| 110/110/110 | 24346515 | 218 | 102 | 86 |

Переход



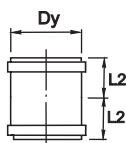
| Dy/Dy1 | Артикул | L | F |
|--------|----------|------|------|
| [мм] | | [мм] | [мм] |
| 75/50 | 24337535 | 70 | 12,5 |
| 110/50 | 24346545 | 107 | 30 |
| 110/75 | 24346550 | 87 | 16,5 |

Муфта ремонтная



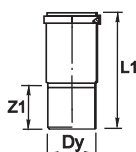
| Dy | Артикул | L1 |
|------|----------|------|
| [мм] | | [мм] |
| 50 | 24326565 | 91,4 |
| 75 | 24337575 | 111 |
| 110 | 24346580 | 123 |

Муфта двухраструбная



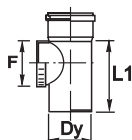
| Dy | Артикул | L2 |
|------|----------|------|
| [мм] | | [мм] |
| 50 | 24326595 | 44 |
| 75 | 24337600 | 53 |
| 110 | 24346605 | 60 |

Патрубок компенсационный



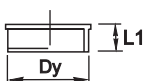
| Dy/Dy1 | Артикул | L1 | Z1 |
|--------|----------|------|------|
| [мм] | | [мм] | [мм] |
| 110 | 24346610 | 270 | 58 |

Ревизия



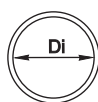
| Dy [мм] | Артикул | L [мм] | F [мм] |
|------------|----------|-----------|-----------|
| 50 | 24326615 | 113 | 65 |
| 75 | 24337620 | 140 | 90 |
| 110 | 24346625 | 210 | 131 |

Заклушка раструба



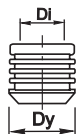
| Dy [мм] | Артикул | L1 [мм] |
|------------|----------|------------|
| 50 | 24326650 | 43 |
| 75 | 24337660 | 54 |
| 110 | 24346665 | 63 |

Кольцевое уплотнение



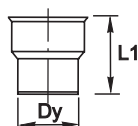
| Di [мм] | Артикул |
|------------|----------|
| 50 | 24326670 |
| 110 | 24346680 |

Манжета соединительная



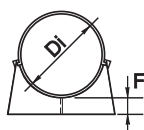
| Dy [мм] | Артикул | Di [мм] |
|------------|----------|------------|
| 50 | 24326725 | 32 |
| 50 | 24326730 | 40 |

Переход на чугун



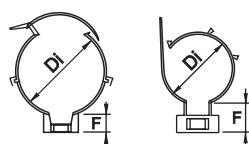
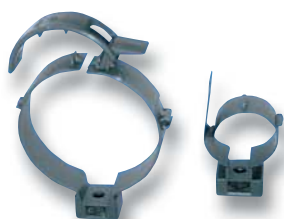
| Dy [мм] | Артикул | L1 [мм] |
|------------|----------|------------|
| 50 | 24326750 | 126 |
| 75 | 24337755 | 128 |
| 110 | 24346765 | 148 |

Хомут крепежный



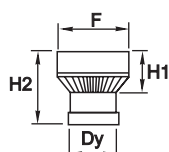
| Dy [мм] | Артикул | F [мм] |
|------------|----------|-----------|
| 50 | 24326840 | 7 |
| 75 | 24337842 | 7 |
| 110 | 24346844 | 7 |

Хомут крепежный универсальный



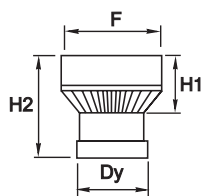
| Dy [мм] | Артикул | F [мм] | Di [мм] |
|------------|----------|-----------|------------|
| 32/40/50 | 24399850 | 24 | 50 |
| 75/110 | 24399854 | 22 | 110 |

Воздушный клапан «Mini Vent»



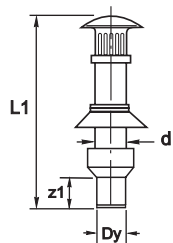
| Dy [мм] | Артикул | F [мм] | H1 [мм] | H2 [мм] |
|------------|----------|-----------|------------|------------|
| 32/40/50 | 24399875 | 66 | 30 | 70 |

Воздушный клапан «Maxi Vent»



| Dy [мм] | Артикул | F [мм] | H1 [мм] | H2 [мм] |
|------------|----------|-----------|------------|------------|
| 75/110 | 24399880 | 125 | 90 | 135 |

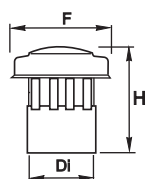
Выпуск на крышу*



| Dy [мм] | Артикул | L1 [мм] | z1 [мм] | d [мм] | Цвет |
|------------|----------|------------|------------|-----------|------------|
| 110 | 24346885 | 1275 | 65 | 160 | серый |
| 110 | 24346887 | 1275 | 65 | 160 | коричневый |

* комплектуется ПВХ юбкой и переходом

Дефлектор вентиляционной трубы



| Dy [мм] | Артикул | H [мм] | F [мм] | Цвет |
|------------|----------|-----------|-----------|------------|
| 50 | 24326903 | 97 | 106 | серый |
| 50 | 24326905 | 97 | 106 | коричневый |
| 110 | 24346907 | 152 | 170 | серый |
| 110 | 24346909 | 152 | 170 | коричневый |

**wavin****Системы внутренней канализации****Каталог****Системы внутренней канализации**

являются частью широкого спектра систем, обеспечивающих эффективные решения для частного и промышленного строительства.

Компания Вавин также предлагает:

- Системы ПВХ, ПП трубопроводов для наружной канализации
- Системы ПВХ, ПП трубопроводов для внутренней канализации
- Бестраншейные технологии восстановления трубопроводов
- Металлопластиковые трубы и фитинги FUTURE K1
- Система ППР трубопроводов Wavin Ekoplastik
- Водосточные системы
- Дренажные системы
- Инспекционные колодцы Ø 315 ÷ 1000 мм
- Локальные очистные сооружения (септики)
- AVK: задвижки, фланцы, комплектующие изделия

По вопросу получения технической информации и консультаций о продукции «Вавин» обращайтесь в офис ООО «Вавин Рус» в Москве, а также к региональным представителям.

Поскольку политикой компании «Вавин» является непрерывное совершенствование продукции, компания оставляет за собой право вносить изменения в конструкцию, материалы и технические характеристики без уведомления.

**wavin**

ООО «Вавин Рус»
140150, Моск. обл., Раменский р-н,
пос. Быково, ул. Верхняя, д. 18/2
Тел.: (495) 937 86 96
Факс: (495) 937 86 97
E-mail: mos@wavin.ru

тел. 8-800-700-86-98
факс 8-800-700-86-97
www.wavin.ru