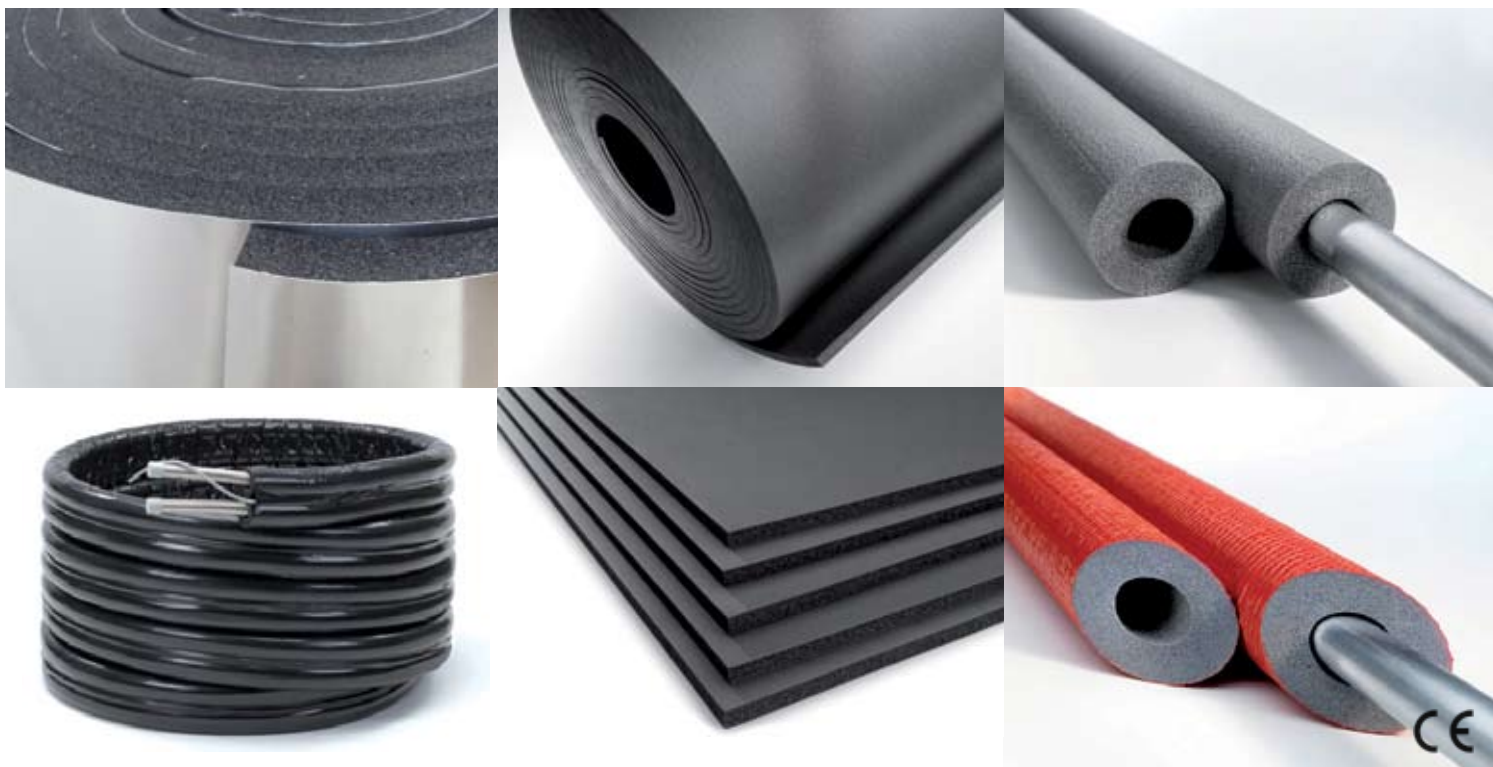




Изоляционный Гид



Изоляционные технологии



Изоляционный Гид



nmc Polska Sp. z o.o.  
Ul. Pyskowicka 15, 41-807 Zabrze – Polska  
Tel.: +48 32 373 24 40  
E-Mail: biuro@nmc.pl

[www.nmc.eu](http://www.nmc.eu)

NMC sa  
Gert-Noël-Straße – B-4731 Eynatten – Belgien  
Tel.: +32 87 85 85 00 – Fax: +32 87 85 85 11  
E-Mail: info@nmc.eu



Изоляционные технологии





ВВЕДЕНИЕ.....	2
CLIMAFLEX® .....	4
INSUL-TUBE® .....	10



# NMC

## Все для комфорта и безопасности

Люди всегда нуждались в тепле и защищённости. Поэтому, владение огнём, означало выживание для наших предков. В наш век – век нехватки природных ресурсов и лихорадочного образа жизни, мы отчётливо ощущаем пронизывающее дуновение холодных ветров.

Мы стремимся к теплу и уюту. Будущее земли, а так же и человечества, целиком и полностью будет зависеть от того, насколько благоразумно мы будем использовать источники энергии, и какие инновации будут введены в сфере производства и экономии энергии. Использование экологически чистых и энергосберегающих строительных материалов, делает огромный вклад в этом направлении. Интеллектуальные материалы и их экологически чистое производство ставят перед собой задачу значительно увеличить жизненный цикл энергии. Благодаря такому подходу, земля будет оставаться пригодной для нашей жизни и жизни наших детей.

Уже на протяжении полувека компания NMC делает всё возможное для того, чтобы обеспечить наших клиентов инновационными продуктами и высокоразвитыми технологиями. Нашей отличительной чертой является постоянное усовершенствование производственных процессов и их международное внедрение. Мы освоили высочайшие технологии по обработке сырья и смогли объединить их с высокоинтеллектуальным производственным процессом. В результате мы предлагаем высококачественные продукты для защиты и инноваций, эстетики и комфорта или просто для отдыха и развлечений.

NMC предлагает безопасность и комфорт в сфере высококачественных строительных материалов и технологий, которые позволяют разделять или объединять в оптимальных пропорциях такие понятия как – тепло и холод, влажность и сухость, шум и тишина. Таким образом, они вносят огромный вклад в баланс таких основополагающих элементов как – огонь, вода, земля и воздух. Изоляционные решения для отопительных, водопроводных, охлаждающих, кондиционных, солнечных и высокотемпературных систем, составляют центральный сегмент нашей продукции.

С целью удовлетворения большого количества диверсифицированных потребностей рынка изоляционных материалов, мы представляем две разные товарные группы: CLIMAFLEX® - профессиональный материал на основе полиэтилена, для водопроводных и отопительных систем, который привлекает доступной ценой и возможностью применения в двух направлениях изоляционных технологий, а так же синтетический каучук – INSUL TUBE®, который является профессиональным материалом со специфическими и надёжными характеристиками, которые дают возможность его применения в любых направлениях изолирования.

**NMC – создаём безопасность при помощи технологий.**



# CLIMAFLEX®

Продукт для профессионалов

Если Вы ищете высокоточный и качественный, оптимальный по цене и удобный в установке изоляционный материал, - тогда произведенный из полиэтилена CLIMAFLEX® - это именно то, что Вам нужно.

CLIMAFLEX® - это профессиональный материал для изоляции труб отопления и водоснабжения, изготовленный из вспененного полиэтилена с закрытой ячеистой структурой, не меняющий своих свойств с течением времени, лёгкий в монтаже и изготовленный без озоноразрушающих технологий. Разнообразие в ассортиментном ряду этого продукта открывает невиданные возможности в реализации комплексных решений. Учитывая тот факт, что CLIMAFLEX® успешно прошёл сертификацию на государственном и международном уровне, можно с уверенностью заявить, что это идеальный материал для изоляции водопроводных и отопительных систем.

Не только приемлемая цена, но и экологические аспекты являются отличительными особенностями CLIMAFLEX®. Если трубы отопления и горячей воды будут изолированы CLIMAFLEX® согласно технологии установки, то это будет экономить 1,21 литра мазута на один квадратный метр жилой площади в течение года. В доме с площадью в 170 м<sup>2</sup> в течение года будет сэкономлено 200 литров горючего и как следствие, ценная энергия. Учитывая, что цена на горючее составляет примерно 0,65 евро за литр, - потенциально сумма экономии составит 130 евро в год, а так же это внесёт огромный вклад в уменьшение выбросов углекислого газа в атмосферу. Только одна эта мера может препятствовать выбросу 562 кг CO<sub>2</sub> в атмосферу. Таким образом изоляция труб – это скорее не затраты, а инвестиции в наше будущее.

Следующая страница даст обзор всего разнообразия и вариаций от экономящей время CLIMAFLEX® XT – трубной изоляции с самоклеющейся поверхностью, до CLIMAFLEX® STABIL – изоляции с защитным покрытием от механических, климатических и химических повреждений, а так же CLIMASOL® RDS для отличной дилатации (демпферная лента).

**CLIMAFLEX® – Защищает окружающую среду и экономит средства.**

- невероятно экономичный
- лёгкий в установке
- прочный
- постоянного размера



## CLIMAFLEX® CLASSIC



Изоляция основанная на вспененном полиэтилене для водопроводных и отопительных труб

- Коэффициент теплопроводности:  
 $\lambda = 0,038$  Вт/мК при 40 °С
- Пожарная классификация в соответствии с  
- EN ISO 8497: DLs1d0  
- 7 ДСТУ Б В.2.7-19-95 (ГОСТ 30244-94): Г2
- Температурный диапазон:  
от -40 °С до +105 °С  
в соответствии с EN 14707
- Плотность: около 30 кг/м³
- Коэффициент звукопоглощения:  
23 dB (A)
- Диапазон диаметров: 15 мм - 125 мм
- Толщина: 6 мм - 30 мм

## CLIMAFLEX® XT



Полиэтиленовая изоляция для труб отопления и водоснабжения, оснащена двумя самоклеющимися лентами, чей специальный клей гарантирует быстрый и прочный монтаж. Просто снимите защитную пленку, прижмите и готово.

- Коэффициент теплопроводности:  
 $\lambda = 0,038$  Вт/мК при 40 °С
- Пожарная классификация в соответствии с  
- EN ISO 8497: DLs1d0  
- 7 ДСТУ Б В.2.7-19-95 (ГОСТ 30244-94): Г2
- Температурный диапазон: от -40 °С до +105 °С  
в соответствии с EN 14707
- Плотность: около 30 кг/м³
- Коэффициент звукопоглощения: 23 dB (A)
- До 50% экономии времени в связи  
с надежной системой быстрого монтажа
- Диапазон диаметров: 15 мм - 125 мм
- Толщина: 6 мм - 30 мм

## CLIMAFLEX® STABIL RED



«Изоуминкой» от CLIMAFLEX® STABIL помимо высочайшего качества CLIMAFLEX®, является защитное PE покрытие. Это покрытие предотвращает механические повреждения и эффективно защищает от агрессивной среды шпатлевок и цемента, а также от сырости. Изоляция защищает трубы в штробах. Вы получаете отличное качество, вместе с чистой и безопасной установкой. Красный цвет изоляции на трубе говорит о том, что это труба с горячей водой.

- Коэффициент теплопроводности:  
 $\lambda = 0,038$  Вт/мК при 40 °С
- Пожарная классификация в соответствии с  
- EN ISO 8497: E  
- 7 ДСТУ Б В.2.7-19-95 (ГОСТ 30244-94): Г2
- Температурный диапазон: от -40 °С до +105 °С  
в соответствии с EN 14707
- Плотность: около 30 кг/м³
- Коэффициент звукопоглощения: 23 dB (A)
- Обладает большей защитой от механических, климатических и химических повреждений
- Диапазон диаметров: 15 мм - 42 мм
- Толщина: 6 мм - 25 мм

## CLIMAFLEX® STABIL BLUE



«Изоуминкой» от CLIMAFLEX® STABIL помимо высочайшего качества CLIMAFLEX®, является защитное PE покрытие. Это покрытие предотвращает механические повреждения и эффективно защищает от агрессивной среды шпатлевок и цемента, а также от сырости. Изоляция защищает трубы в штробах. Вы получаете отличное качество, вместе с чистой и безопасной установкой. Синий цвет изоляции на трубе говорит о том, что это труба с холодной водой.

- Коэффициент теплопроводности:  
 $\lambda = 0,038$  Вт/мК при 40 °С
- Пожарная классификация в соответствии с  
- EN ISO 8497: E  
- 7 ДСТУ Б В.2.7-19-95 (ГОСТ 30244-94): Г2
- Температурный диапазон: от -40 °С до +105 °С  
в соответствии с EN 14707
- Плотность: около 30 кг/м³
- Коэффициент звукопоглощения: 23 dB (A)
- Обладает большей защитой от механических, климатических и химических повреждений
- Диапазон диаметров: 15 мм - 42 мм
- Толщина: 6 мм - 9 мм

## CLIMAFLEX® STABIL RED/ BLUE 10m



«Изоуминкой» от CLIMAFLEX® STABIL помимо высочайшего качества CLIMAFLEX®, является защитное PE покрытие. Это покрытие предотвращает механические повреждения и эффективно защищает от агрессивной среды шпатлевок и цемента, а также от сырости. Изоляция защищает трубы в штробах. Вы получаете отличное качество, вместе с чистой и безопасной установкой.

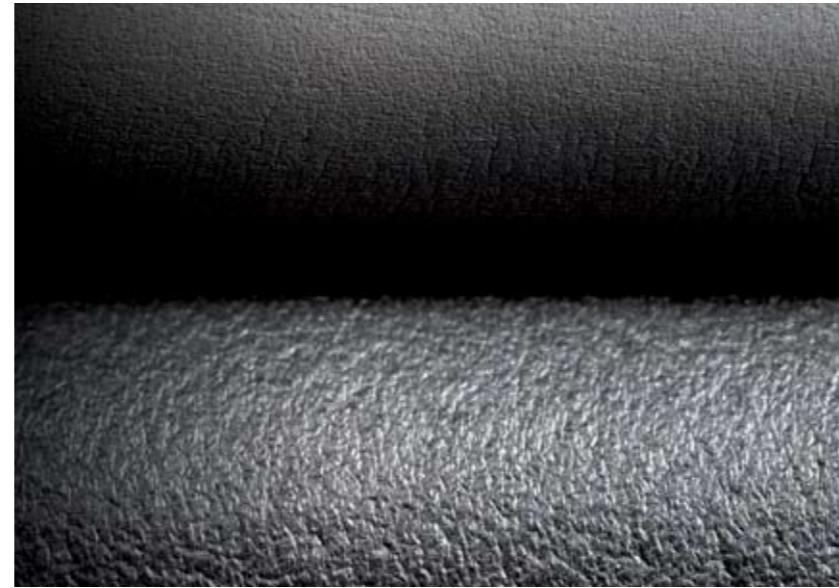
- Коэффициент теплопроводности:  
 $\lambda = 0,038$  Вт/мК при 40 °С
- Пожарная классификация в соответствии с  
- EN ISO 8497: E  
- 7 ДСТУ Б В.2.7-19-95 (ГОСТ 30244-94): Г2
- Температурный диапазон: от -40 °С до +105 °С  
в соответствии с EN 14707
- Плотность: около 30 кг/м³
- Коэффициент звукопоглощения: 23 dB (A)
- Обладает большей защитой от механических, климатических и химических повреждений
- Десятиметровая изоляция позволяет минимизировать отходы при монтаже
- Диапазон диаметров: 4 мм - 6 мм
- Толщина: 15 мм - 35 мм

## CLIMAFLEX STABIL - WHITE



Climaflex® Stabil White: экструдированная полиэтиленовая изоляция покрытая белой PE защитной пленкой. Climaflex® Stabil White используется в системах отопления и кондиционирования. Изоляция выпускается в 200-650 метровых бухтах. Кроме того, каждый 1 метр обозначен на поверхности, что облегчает измерение длины изоляции.

- Коэффициент теплопроводности:  
 $\lambda = 0,040$  Вт/мК при 40 °С
- Пожарная классификация в соответствии с  
- EN ISO 8497: E  
- 7 ДСТУ Б В.2.7-19-95 (ГОСТ 30244-94): Г2
- Температурный диапазон: от -40 °С до +105 °С  
в соответствии с EN 14707
- Плотность: около 30 кг/м³
- Коэффициент звукопоглощения: 23 dB (A)
- Обладает большей защитой от механических, климатических и химических повреждений
- Многометровая изоляция позволяет минимизировать отходы при монтаже
- Диапазон диаметров: 6 - 22 мм
- Толщина: 6 мм



## CLIMAFLEX® ROLL/ CLIMAFLEX® ROLL XT



Полиэтиленовая изоляция с закрытой ячеистой структурой в листах с поперечной межмолекулярной связью для воздухопроводов и труб больших диаметров.

- Коэффициент теплопроводности:  
 $\lambda = 0,038 \text{ Вт/мК при } 40 \text{ }^\circ\text{C}$
- Пожарная классификация в соответствии с  
- EN ISO 8497: E  
- 7 ДСТУ Б В.2.7-19-95 (ГОСТ 30244-94): Г2
- Температурный диапазон: от  $-40 \text{ }^\circ\text{C}$  до  $+105 \text{ }^\circ\text{C}$   
в соответствии с EN 14707
- Плотность: около  $30 \text{ кг/м}^3$
- Коэффициент звукопоглощения: 23 dB (A)
- Точная установка

- Толщина: 10 мм - 20 мм

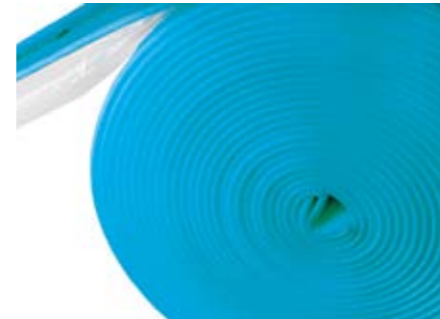
## CLIMAFLEX® LS



Гибкая полиэтиленовая изоляция для канализации. CLIMAFLEX® LS эффективная и продолжительная защита от шума, конденсата и коррозии.

- Температурный диапазон: от  $-40 \text{ }^\circ\text{C}$  до  $+105 \text{ }^\circ\text{C}$
- Подавление шума
- Диапазон диаметров: 15 мм – 125 мм
- Толщина: 5 мм

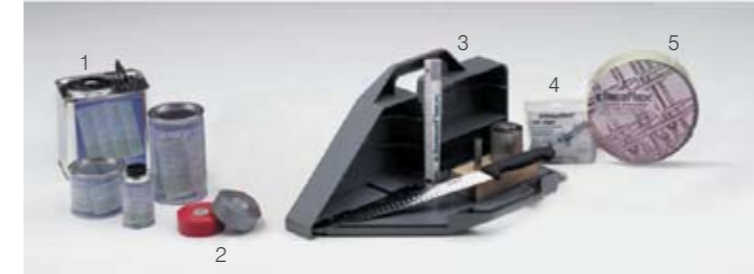
## CLIMASOL® RDS/ self-adhesive



Лента изоляционная, дилатационная из экструдированного вспененного полиэтилена с закрытой ячеистой структурой. Служит буфером между стеной и напольным покрытием для предотвращения потерь тепла и шума через пол. Продукт типа FSR поставляется с 5-ю надрезами в полиэтилене, поэтому продукт подходит для полов с высотой до 150мм.

- толщина 8мм ширина 150мм длина 25м

## АКСЕССУАРЫ



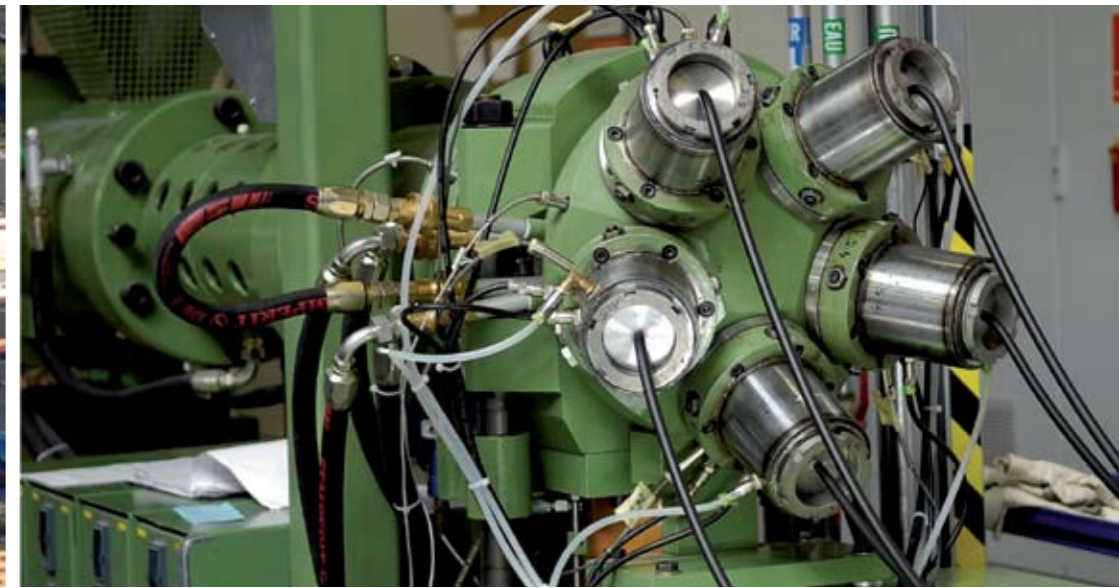
1. NMC-FIX Клей
2. CLIMAFLEX PVC лента
3. Ящик для инструментов
4. Самоклеющаяся вспененная лена CLIMAFLEX
5. NMC Gluemaster

## СФЕРЫ ПРИМЕНЕНИЯ

	Трубы отопления (кроме труб для обогрева пола)	Канализационные трубы	Трубы для холодной и горячей воды (кроме труб для обогрева пола)	Вентиляционные трубы	Трубы больших диаметров	Трубы без определенных технических условий
CLIMAFLEX® CLASSIC	++		++			+
CLIMAFLEX® XT	++		++			+
CLIMAFLEX® STABIL для канализационных труб	++					
CLIMAFLEX для защиты труб	++					
CLIMAFLEX® ROLL	+	+	+	+	++	+
CLIMAFLEX® LS		++				

- + возможная область применения
- ++ области идеального применения
- \* XT - самоклеющийся материал





# INSUL-TUBE®

Профессиональный материал

Когда Вам необходима высокоэластичная изоляция, способная выдержать экстремально низкие или высокие температуры, то синтетический каучук INSUL TUBE® - это именно то, что Вам нужно.

INSUL TUBE® - это профессиональный материал в линейке нашей изоляции, изготовлен из синтетического каучука с закрытой структурой ячеек, позволяет экономить время монтажа и полностью удовлетворяет высоким требованиям профессионалов.

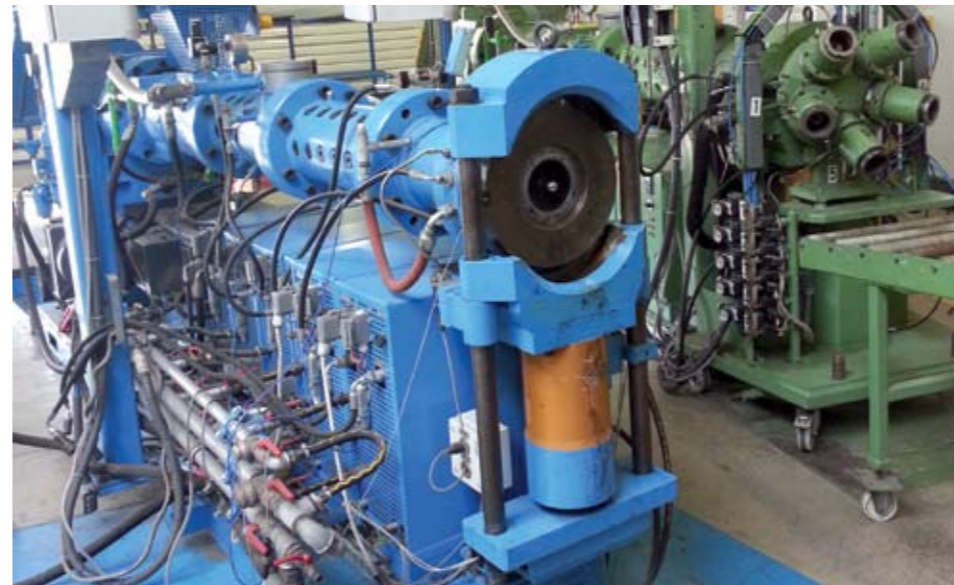
Особенную ценность его качества приобретают в тех конструкциях, где гибкость и разнообразие вариантов являются приоритетом. INSUL TUBE® имеет низкий коэффициент теплопроводности и низкую паропроницаемость, что значительно повышает энергетическую эффективность и срок службы изолируемых конструкций. В дополнение, INSUL TUBE® соответствует всем государственным нормам и имеет соответствующие сертификаты.

Кроме обычных водопроводных и отопительных систем, INSUL TUBE® предлагает профессиональные решения для систем охлаждения и кондиционирования, а так же идеально подходит для геосистем и для высокотемпературных режимов. При температурных режимах выше 100 градусов, INSUL TUBE® HiTemp обладает выдающимися изолирующими характеристиками. Даже при экстремально низкой температуре ниже 40 градусов Цельсия, высокоэластичный INSUL TUBE® продолжает выполнять свои функции.

Рассмотрим сферы применения и виды INSUL TUBE®: от обычного INSUL TUBE® для разных сфер применения, до INSUL TUBE® COIL, продукта в форме рукава, что значительно уменьшает количество разрезов, а так же INSUL® ROLL и INSUL® SHEET, изоляция в рулонах и листах для крупногабаритных систем и систем нестандартной формы.

**INSUL-TUBE® – высокопрофессиональный, надёжный и удобный.**

- выдерживает высокие и низкие температуры
- быстрый и лёгкий монтаж



## INSUL-TUBE®/ INSUL-TUBE® COIL



Гибкая каучуковая изоляция в форме трубок с закрытой ячеистой структурой для охлаждения и кондиционирования. Закрытая ячеистая структура и низкая паропропускная способность материала препятствуют образованию конденсата и обеспечивают экономию энергии. Продукт может также быть свернут в практичную коробку.

- Коэффициент теплопроводности:  
 $\lambda = 0,034$  Вт/мК при 0 °С
- Величина пародиффузного сопротивления:  
 $\mu > 12\ 000$
- Пожарная классификация:  
- EN ISO 8497: BL-s3 d0  
- 7 ДСТУ Б В.2.7-19-95 (ГОСТ 30244-94): Г1
- Температурный диапазон: от -200 °С до +105 °С
- Плотность: 50 кг/м³ +/- 10 %
- Диапазон диаметров: 6 мм - 160 мм
- Толщина: 6 мм - 50 мм

## INSUL CLIP



Изоляционный зажим для трубопроводных систем с креплением (металлическая скоба). INSUL CLIP можно использовать в холодных водных системах, кондиционировании воздуха и в системах охлаждения для поддержания непрерывности изоляции в точке крепления. Продукт защищает от конденсата и образования тепловых мостиков.

- Класс горючести: B2
- Температурный диапазон: от -50 °С до +105 °С
- Диапазон диаметров: 10 мм - 219 мм
- Толщина: 13 мм - 50 мм

## INSUL-TUBE® HiTemp/ INSUL-TUBE COIL HiTemp



Гибкая каучуковая изоляция в форме трубок для применения в системах где температура превышает 150 °С, а также в геосистемах. Продукт может также быть свернут в практичную коробку.

- Коэффициент теплопроводности:  
 $\lambda = 0,036$  Вт/мК при 0 °С
- Пожарная классификация в соответствии с  
- EN ISO 8497: E  
- 7 ДСТУ Б В.2.7-19-95 (ГОСТ 30244-94): Г1
- Температурный диапазон:  
от -40 °С до +150 °С, max 175 °С,  
max 175 °С в соответствии с EN 14707
- Плотность: около 45 кг/м³ - 80 кг/м³
- Предназначен также для высокотемпературной солнечной системы отопления
- Диапазон диаметров: 15 мм - 42 мм
- Толщина: 13 мм - 19 мм

## INSUL® ROLL/ INSUL® ROLL XT



Гибкая каучуковая изоляция в форме рулонов с закрытой ячеистой структурой для систем охлаждения и кондиционирования предлагает те же преимущества в борьбе с конденсатом, что и INSUL TUBE® - трубная изоляция. INSUL® ROLL XT оснащён самоклеющейся плёнкой, что значительно сокращает время монтажа

- Коэффициент теплопроводности:  
 $\lambda = 0,034$  Вт/мК при 0 °С
- Величина пародиффузного сопротивления:  
 $\mu > 12\ 000$
- Пожарная классификация:  
- EN ISO 8497: B s3 d0  
- 7 ДСТУ Б В.2.7-19-95 (ГОСТ 30244-94): Г1
- Температурный диапазон:  
от -200 °С до +105 °С
- Плотность: 50 кг/м³ +/- 10 %
- Толщина: 3 мм - 50 мм

## INSUL® SHEET/ INSUL® SHEET XT



Двухметровые гибкие каучуковые листы для изоляции систем охлаждения и кондиционирования, имеют те же характеристики, что и INSUL® ROLL. INSUL® SHEET XT, оснащён самоклеющейся плёнкой, что значительно сокращает время монтажа.

- Коэффициент теплопроводности:  
 $\lambda = 0,034$  Вт/мК при 0 °С
- Величина пародиффузного сопротивления:  
 $\mu > 12\ 000$
- Пожарная классификация:  
- EN ISO 8497: B s3 d0  
- 7 ДСТУ Б В.2.7-19-95 (ГОСТ 30244-94): Г1
- Температурный диапазон:  
от -200 °С до +105 °С
- Плотность: 50 кг/м³ +/- 10 %
- Толщина: 6 мм - 32 мм

## INSUL-TUBE SOLAR



Это идеальное решение для солнечных систем. Две гофрированные стальные трубы предварительно изолированные INSUL TUBE® HiTemp. Продукт защищен композитным ультрафиолетостойким покрытием. Кроме того, есть провод для подключения к устройству.

- Температурный диапазон:  
от -40 °С до +150 °С
- Устойчивость к ультрафиолетовому излучению:  
"Отлично" - согласно ISO 4892
- Диапазон диаметров: 16 мм - 20 мм
- Толщина: 13 мм



## INSUL-TUBE COVER SOLUTION



Insul Tube® Cover Solution - это изоляция на основе высококачественного каучука, производится в соответствии с технологиями NMC. Продукт покрывается композитным слоем ALU, который устойчив к ультрафиолетовому излучению и может быть установлен за пределами зданий. Insul Tube® Cover Solution является отличной заменой для традиционных методов изоляции. Более того, это идеальная защита от конденсации пара.

- Коэффициент теплопроводности:  
 $\lambda = 0,034 \text{ Вт/мК при } 0 \text{ }^\circ\text{C}$
- Пожарная классификация в соответствии с - EN ISO 8497: DLs3d0  
- 7 ДСТУ Б В.2.7-19-95 (ГОСТ 30244-94): Г1
- Температурный диапазон:  
от  $-200 \text{ }^\circ\text{C}$  до  $+105 \text{ }^\circ\text{C}$   
в соответствии с EN 14707
- Плотность:  $50 \text{ кг/м}^3 \pm 10 \%$
- Трубки длиной 1 м

- Диапазон диаметров: 6 мм - 160 мм
- Толщина: 13 мм - 50 мм

## INSUL ROLL ALU/ INSUL ROLL XT ALU

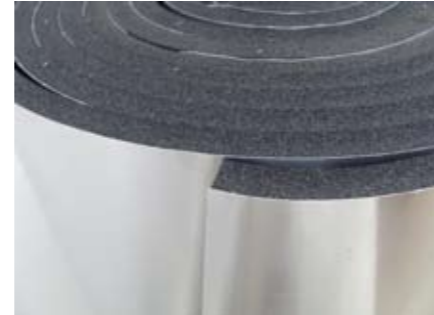


Гибкая каучуковая изоляция с закрытыми ячейками для экономии энергии в технологиях охлаждения и кондиционирования воздуха. Структура с закрытыми ячейками и хорошее сопротивление диффузии водяного пара предотвращает возникновение конденсата на холодных трубах и гарантирует сбережение энергии. Продукт покрывается слоем ALU, который защищает от повреждений. XT версия со специальным самоклеющимся слоем позволяет осуществить быстрый и достаточно недорогой монтаж.

- Коэффициент теплопроводности:  
 $\lambda = 0,034 \text{ Вт/мК при } 0 \text{ }^\circ\text{C}$
- Пожарная классификация в соответствии с - EN ISO 8497: DLs3d0  
- 7 ДСТУ Б В.2.7-19-95 (ГОСТ 30244-94): Г1
- Температурный диапазон:  
от  $-200 \text{ }^\circ\text{C}$  до  $+105 \text{ }^\circ\text{C}$   
в соответствии с EN 14707
- Плотность:  $50 \text{ кг/м}^3 \pm 10 \%$
- ширина 1 м

- Толщина: 6 мм - 50 мм

## INSUL-ROLL COVER SOLUTION/ INSUL-ROLL XT COVER SOLUTION



Гибкая каучуковая изоляция с закрытыми ячейками для экономии энергии в технологиях охлаждения и кондиционирования воздуха. Структура с закрытыми порами и хорошее сопротивление диффузии водяного пара предотвращает возникновение конденсата на холодных трубах и гарантирует сбережение энергии. Продукт покрывается специальным композитным слоем ALU, который защищает от ультрафиолетового излучения и может быть установлен за пределами зданий. XT версия со специальным самоклеющимся слоем позволяет осуществить быстрый и достаточно недорогой монтаж.

- Коэффициент теплопроводности:  
 $\lambda = 0,034 \text{ Вт/мК при } 0 \text{ }^\circ\text{C}$
- Пожарная классификация в соответствии с - EN ISO 8497: DLs3d0  
- 7 ДСТУ Б В.2.7-19-95 (ГОСТ 30244-94): Г1
- Температурный диапазон:  
от  $-200 \text{ }^\circ\text{C}$  до  $+105 \text{ }^\circ\text{C}$   
в соответствии с EN 14707
- Плотность:  $50 \text{ кг/м}^3 \pm 10 \%$
- ширина 1 м

- Толщина: 6 мм - 50 мм

## АКСЕССУАРЫ



1. Нож для резки INSUL®
2. Краска INSUL®
3. Самоклеющаяся вспененная лента INSUL®
4. Клей INSUL®
5. Лента PVC

## СФЕРЫ ПРИМЕНЕНИЯ

	Трубы для кондиционирования воздуха и вентиляции	Поверхности и большие трубы для кондиционирования воздуха и охлаждения	Трубы для отопления и водоснабжения	Поверхности и большие трубы для водопровода и отопления	Трубы для высокотемпературного носителя
INSUL-TUBE®	++		+		
INSUL COIL	++		+		
HT INSUL-TUBE®					++
INSUL ROLL/ INSUL ROLL XT	+	++	+	++	
INSUL SHEET®/INSUL SHEET® XT	+	++	+	++	
INSUL-TUBE COVER SOLUTION	++		+		
INSUL ROLL ALU/ INSUL ROLL XT ALU	+	++	+	++	
INSUL ROLL COVER SOLUTION/ INSUL ROLL XT COVER SOLUTION	+	++	+	++	

- + Возможная область применения
- + + Области идеального применения



**nmc Polska Sp. z o.o.**  
Ul. Pyskowicka 15, 41-807 Zabrze – Polska  
Tel.: +48 32 373 24 40  
E-Mail: [biuro@nmc.pl](mailto:biuro@nmc.pl)

[www.nmc.eu](http://www.nmc.eu)

**NMC sa**  
Gert-Noël-Straße – B-4731 Eynatten – Belgien  
Tel.: +32 87 85 85 00 – Fax: +32 87 85 85 11  
E-Mail: [info@nmc.eu](mailto:info@nmc.eu)

