

AFRISOBasic

www.afriso.de
www.afriso.pl
www.afriso.by

Смесительный модуль BRU для подогрева пола с клапаном ARV ProClick

Арт.№ 90 551 00

ВНИМАНИЕ!

Эта инструкция по установке и использованию доступна на сайте www.afriso.pl во вкладках «Каталог продуктов» и «Скачать».

ПРЕДУПРЕЖДЕНИЕ!

Смесительный модуль может быть установлен, введен в эксплуатацию и демонтирован только обученным персоналом. Работы в электрических цепях должен выполнять только уполномоченный, квалифицированный электромонтёр.

Циркуляционный насос смесительного модуля работает при сетевом напряжении 230В переменного тока. Это напряжение может привести к серьезным травмам и смерти.

Не допускайте контакта насоса с водой или другими жидкостями.

Во время монтажных работ источник питания насоса следует отключить.

Не вносите в конструкцию насоса никаких изменений.

Из-за используемых уплотнений, которые достигают полной герметичности после смачивания, можно проводить только тест на водонепроницаемость. Проверка герметичности сжатым воздухом может выявить утечки в резьбовых соединениях.

ПРИМЕНЕНИЕ

Смесительный модуль BRU для напольного отопления с клапаном ARV был спроектирован как связующее звено между системой отопления на стороне источника тепла и распределителем поверхностного отопления (например, пола). Он используется для приготовления теплоносителя при надлежащей температуре, который затем будет закачан в нагревательные контуры. Он оснащен поворотным смесительным клапаном ARV 362 ProClick. Степень смешения на выходе модуля может быть установлена вручную с помощью ручки клапана. Однако для контроля температуры смешанной воды мы рекомендуем использовать электрический привод ARM ProClick или соответствующий контроллер (например, привод-контроллер ACT). Модуль может использоваться в сочетании с коллектором на 2-18 контуров отопления.

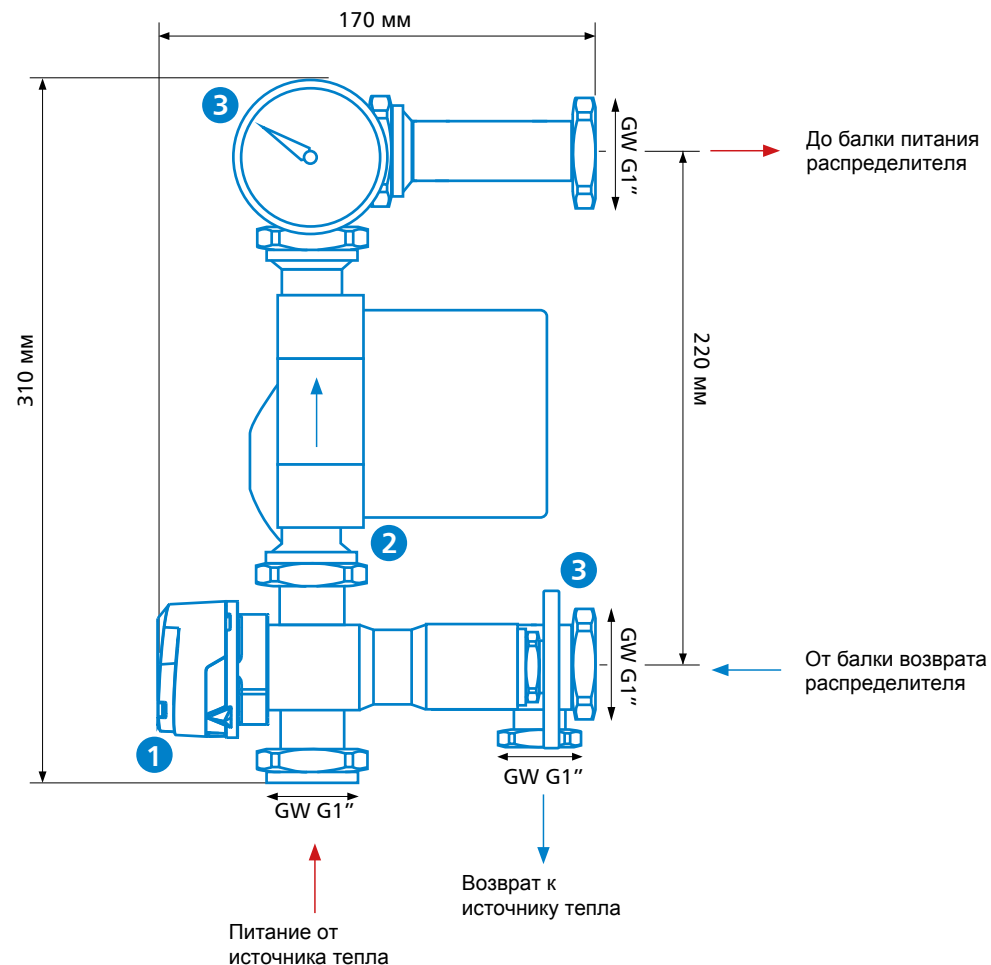
ОПИСАНИЕ

Смесительный модуль BRU состоит из поворотного смесительного клапана ARV 362 ProClick **1**, циркуляционного насоса **2**, двух термометров **3** и латунных соединительных элементов. Модуль BRU должен быть подключен к системе отопления со стороны источника тепла с помощью двух гаек GW G1". Мы рекомендуем использовать шаровые запорные клапаны для подключения модуля к установке. Модуль прикручивается к распределителю также с помощью гаек GW G1".

Распределители AFRISOBasic уже оснащены набором ниппелей с уплотнением для удобного подключения модуля смешивания.

В комплекте с модулем поставляются две монтажные планки с шагом 220 мм для латунных коллекторов с поперечным сечением балки С7. Планки необходимо использовать при соединении модуля к коллекторам, когда расстояние между ними превышает 220 мм.

Размеры



Глубина модуля - 115 мм

Принцип действия

Теплоноситель, подающийся от источника тепла, поступает во вращающийся смесительный клапан ARV ProClick. Смешивается в необходимой, указанной на шкале клапана ARV пропорции с носителем из возвратной балки коллектора. Благодаря циркуляционному насосу теплоноситель вытекает через штуцер клапана и подается к балке подачи коллектора. Приток теплоносителя к клапану ARV ProClick от источника тепла компенсируется тем же количеством исходящей жидкости, возвращающейся к источнику тепла, который находится в тройнике, под синим термометром.

1

2

Использование клапана ARV 362 ProClick

1. Положение ручки со шкалой

Положение «0» означает полное закрытие клапана (выключение подачи горячей воды), а положение «10» означает полное открытие клапана (включение/свободная подача горячей воды). Любое другое положение на шкале указывает процент степени открытия клапана (например, положение «4» означает, что открытие клапана составляет 40%).

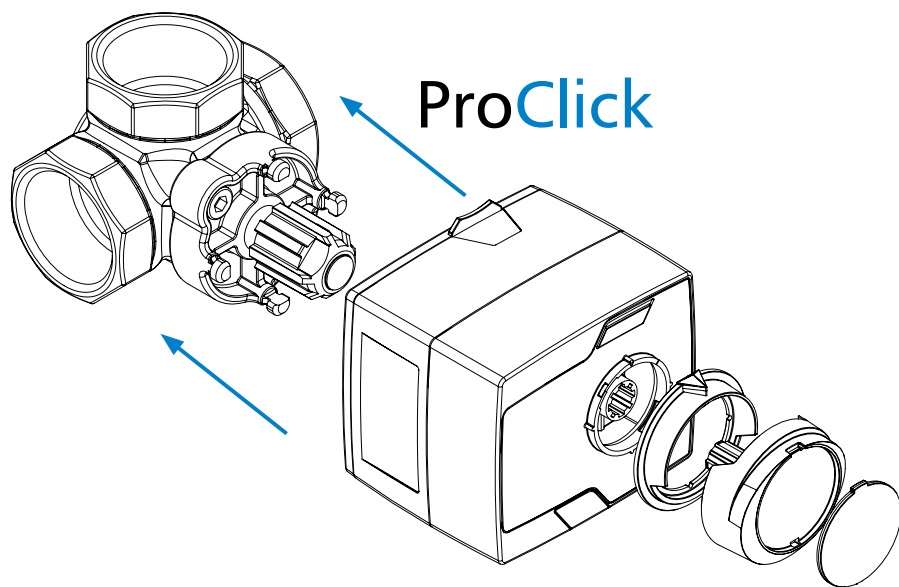
2. Положение затвора клапана

Утолщение на окружности ручки точно отражает расположение затвора внутри клапана. Это облегчает проверку правильности работы клапана.

3. Установка электропривода ARM ProClick

Под ручкой клапана ARV ProClick всегда есть адаптер для монтажа электропривода ARM ProClick. Благодаря монтажной системе Proclick (рис. 1), достаточно снять ручку и синее ограничительное кольцо из клапана, а затем сдвинуть электрический привод ARM ProClick в положение, пока механизм крепления не защелкнется на клапане.

Рис.1 Система ProClick



Технические данные

Параметр/часть	Значение/материал
Рабочее давление	не более 5 бар
Рабочая температура	не более 90°C
Kvs клапана ARV ProClick	6,3 м³/ч
Питание насоса	230 В AC
Насос	Grundfos UPM3 FLEX AS 15-70/130 мм (с угловой заглушкой и кабелем длиной 1 м)
Концентрация гликоля	не более 50%

Использование циркуляционного насоса

Для замены циркуляционного насоса следует перекрыть подачу и выход жидкости к основным соединениям смесительного модуля. Закройте нагревательные контуры на балкахраспределителя, затем открутите гайки на циркуляционном насосе и выполните необходимое обслуживание. После окончания работ восстановите проток через смесительный модуль и откройте отопительные контуры.

Разрешения и сертификаты

Роторные смесительные клапаны ARV ProClick подпадают под действие директивы по давлению 2014/68/EU и в соответствии со ст. 4.3 (признанная инженерная практика) не имеют маркировки CE.

Циркуляционные насосы, включенные в продукт/входящие в комплект поставки, имеют декларацию соответствия, которая доступна на веб-сайте производителя.

Вывод из эксплуатации, утилизация



1. Демонтировать устройство.
2. Для защиты окружающей среды нельзя выбрасывать выведенное из эксплуатации устройство вместе с несортированными бытовыми отходами. Устройство должно быть доставлено в соответствующий пункт утилизации.

Смесительные модули изготовлены из материалов, которые могут быть переработаны.

Гарантия

Производитель предоставляет гарантию 24 месяца на устройство со дня покупки в AFRISO Sp. z o.o. Гарантия теряет силу в результате несанкционированных изменений или установок, которые не соответствуют данным инструкциям по сборке и эксплуатации.

Поддержка клиентов

Для AFRISO Sp. Z O.O. удовлетворение потребностей клиентов является для нас приоритетом. Если у вас есть вопросы, предложения или проблемы с продуктом, пожалуйста, обращайтесь: zok@afriso.pl, tel. 32 330 33 55.