

**Системы внутренней канализации**

**Каталог**



**ДЛЯ ГРАЖДАНСКОГО  
И ПРОМЫШЛЕННОГО СТРОИТЕЛЬСТВА**

**Эффективные решения для**

**внутренней канализации**

### Содержание

<b>СИСТЕМА МАЛОШУМНОЙ КАНАЛИЗАЦИИ Wavin ASTO</b>	2
Преимущества и область применения	2
Трубы Wavin ASTO	3
Фасонные части	4
<b>ПВХ СИСТЕМА ВНУТРЕННЕЙ КАНАЛИЗАЦИИ OPTIMA</b>	10
Труба Optima	10
Фасонные части	10

## Преимущества и область применения

Система внутренней канализации Wavin ASTO предназначена для объектов, к которым предъявляются повышенные требования по уровням шумов. Трубы и фасонные части Wavin AS изготавливаются из астолана (ASTOLAN®), материала, представляющего собой полипропилен, модифицированный минеральными добавками. Благодаря этому плотность возрастает до 1,9 г/см<sup>3</sup>. Такие свойства астолана, как большой удельный вес и достаточно высокая вязкость способствуют эффектив-

ному снижению шумов в слышимом диапазоне. Шумы не распространяются ни через строительные конструкции, ни через воздушное пространство, при этом не требуется специальных крепежных элементов для трубопроводов.

Трубы и фасонные части Wavin AS хорошо противостоят горячим стокам при температуре залповых сбросов до +95°C и долговременной рабочей температуре до +90°C.

Область применения:

- Жилые дома
- Больницы, дома для престарелых, санатории
- Отели, административные здания
- Фотолаборатории
- Стоматологические кабинеты
- Промышленные кухни и скотобойни
- Объекты пищевой и химической промышленности

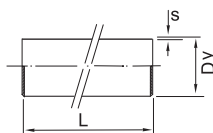
## Обозначение типоразмера

Трубы и фасонные элементы системы Asto маркируются DN (номинальный диаметр), это связано с тем, что первоначально система Asto была выпущена как замена чугунных канализационных труб, у которых размеры маркируются DN. Стандартные типоразмеры на ПП и ПВХ канализационные трубы обозначаются Ду (номинальный наружный диаметр), поэтому не все типоразмеры ASTO совпадают с ними.

Для единообразия, в нашем каталоге для всех труб и фасонных частей указан размер Ду. Т. к. трубы и фасонные элементы системы Asto маркированы в DN, приводится таблица соответствия между размером DN и размером Ду.

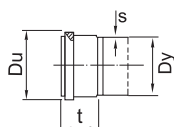
DN [мм]	Dу [мм]
56	58
70	78
100	110
125	135
150	160
200	200

### Трубы без раструба



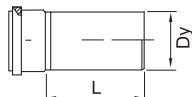
Артикул	Dy [мм]	s [мм]	L [мм]	Вес [кг/м]
24129050	58	4,0	3000	1,40
24138055	78	4,5	3000	2,10
24146070	110	5,3	3000	3,55
24151075	135	5,3	3000	4,40
24156080	160	5,3	3000	5,15
24160085	200	6,2	3000	7,50

### Размер раструба

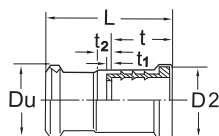


Du [мм]	Dy [мм]	t [мм]	s [мм]
75	58	54	4,0
96	78	56	4,5
132	110	61	5,3
161	135	64	5,3
181	160	66	5,3
227	200	85	6,2

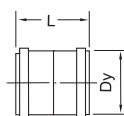
### Труба раструбная



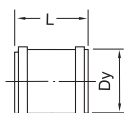
Артикул	Dy [мм]	L [мм]	Вес [кг/шт]
24129090	58	150	0,30
24129095	58	250	0,45
24129100	58	500	0,80
24129105	58	1000	1,50
24129110	58	2000	2,90
24138115	78	150	0,45
24138120	78	250	0,68
24138125	78	500	1,27
24138130	78	1000	2,33
24138135	78	2000	4,45
24146160	110	150	0,78
24146165	110	250	1,14
24146170	110	500	2,30
24146175	110	1000	4,10
24146180	110	2000	7,60
24151185	135	150	1,01
24156190	160	150	1,20

**Муфта компенсационная**


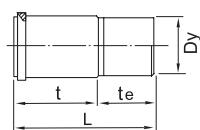
Артикул	Dy [мм]	Du [мм]	D2 [мм]	t [мм]	t <sub>1</sub> [мм]	t <sub>2</sub> [мм]	L [мм]	Вес [кг/шт]
24129200	58	75	72	49	5	15	126	0,2
24138202	78	96	84	48	6	16	119	0,3
24146206	110	132	116	48	6	16	124	0,49
24151208	135	161	141	63	6	16	132	0,66
24156210	160	181	166	63	6	16	144	0,75

**Муфта двухраструбная**


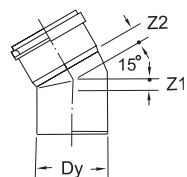
Артикул	Dy [мм]	L [мм]	Вес [кг/шт]
24160220	200	168	1,33

**Муфта ремонтная**


Артикул	Dy [мм]	L [мм]	Вес [кг/шт]
24129230	58	105	0,18
24138232	78	107	0,26
24146236	110	117	0,43
24151238	135	124	0,56
24156240	160	143	0,62
24160242	200	168	1,3

**Патрубок компенсационный**


Артикул	Dy [мм]	t <sub>e</sub> [мм]	L [мм]	t [мм]	Вес [кг/шт]
24146247	110	74	210	127	0,8

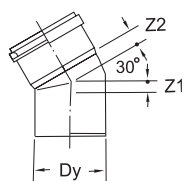
**Колено 15°**


Артикул	Dy [мм]	Z1 [мм]	Z2 [мм]	Вес [кг/шт]
24129250	58	19	8	0,22
24138275	78	26	10	0,33
24146320	110	27	15	0,61
24151345	135	29	16	0,81
24156365	160	13	19	0,89

# СИСТЕМА МАЛОШУМНОЙ КАНАЛИЗАЦИИ ASTO

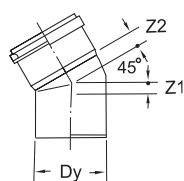
## Колена

### Колено 30°



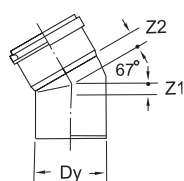
Артикул	Dy [мм]	Z1 [мм]	Z2 [мм]	Вес [кг/шт]
24129255	58	24	16	0,21
24138280	78	30	17	0,37
24146325	110	37	19	0,65
24151350	135	38	45	0,91
24156370	160	24	30	1,00

### Колено 45°



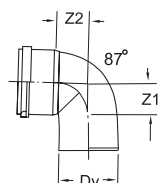
Артикул	Dy [мм]	Z1 [мм]	Z2 [мм]	Вес [кг/шт]
24129260	58	28	17	0,22
24138285	78	37	21	0,39
24146330	110	44	28	0,71
24151355	135	50	34	0,98
24156375	160	36	42	1,10
24160385	200	47	42	1,99

### Колено 67°



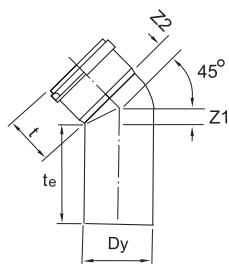
Артикул	Dy [мм]	Z1 [мм]	Z2 [мм]	Вес [кг/шт]
24129265	58	43	21	0,23
24138290	78	48	31	0,42
24146335	110	60	44	0,74

### Колено 87°



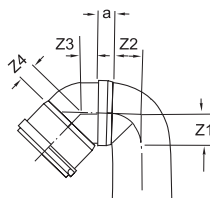
Артикул	Dy [мм]	Z1 [мм]	Z2 [мм]	Вес [кг/шт]
24138295	78	62	42	0,46
24146340	110	78	58	0,89
24151360	135	96	102	1,37
24156380	160	83	89	1,62
24160390	200	103	93	2,51

Колено удлиненное 45°



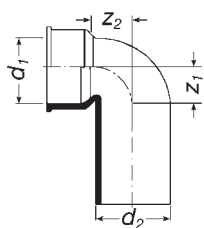
Артикул	Dy [мм]	t [мм]	t <sub>e</sub> [мм]	Z1 [мм]	Z2 [мм]	Вес [кг/шт]
24146400	110	57	250	24	28	1,42

Колено 135°



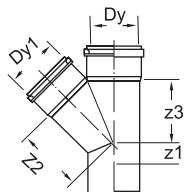
Артикул	Dy [мм]	Z1 [мм]	Z2 [мм]	Z3 [мм]	Z4 [мм]	a [мм]	Вес [кг/шт]
24146405	110	78	58	44	28	19,5	1,24

Техническое колено



Артикул	d1 [мм]	d2 [мм]	Z1 [мм]	Z2 [мм]	Вес [кг/шт]
24129810	50	58	30,5	25	0,08

Тройник 45°

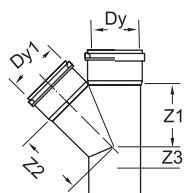


Артикул	Dy [мм]	Dy1 [мм]	Z1 [мм]	Z2 [мм]	Z3 [мм]	Вес [кг/шт]
24129415	58	58	28	74	74	0,43
24138430	78	58	17	83	79	0,58
24138445	78	78	38	99	99	0,75
24146485	110	58	1	110	97	0,94
24146500	110	78	21	122	115	1,22
24146520	110	110	44	136	136	1,50
24151540	135	110	31	155	152	1,90
24151550	135	135	49	169	169	2,21
24156560	160	110	2	168	159	2,14
24156565	160	160	36	194	194	2,82
24160570	200	200	42	247	239	4,40

# СИСТЕМА МАЛОШУМНОЙ КАНАЛИЗАЦИИ ASTO

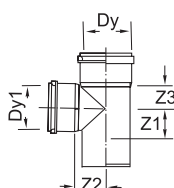
## Тройники

### Тройник 67°



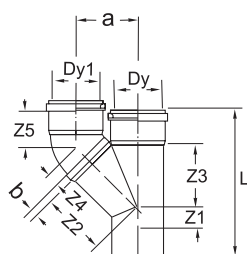
Артикул	Dy [мм]	Dy1 [мм]	Z1 [мм]	Z2 [мм]	Z3 [мм]	Вес [кг/шт]
24129420	58	58	36	45	45	0,38
24138435	78	58	31	54	46	0,51
24138450	78	78	47	61	60	0,64
24146490	110	58	24	75	52	0,82
24146505	110	78	40	81	67	1,00
24146525	110	110	58	84	84	1,32

### Тройник 87°



Артикул	Dy [мм]	Dy1 [мм]	Z1 [мм]	Z2 [мм]	Z3 [мм]	Вес [кг/шт]
24129425	58	58	48	32	32	0,37
24138440	78	58	48	42	28	0,49
24138455	78	78	62	43	43	0,59
24146495	110	58	47	61	27	0,78
24146510	110	78	60	61	43	0,94
24146530	110	110	78	58	58	1,1
24151545	135	110	78	73	59	1,59
24151555	135	135	90	72	72	1,56

### Параллельный тройник

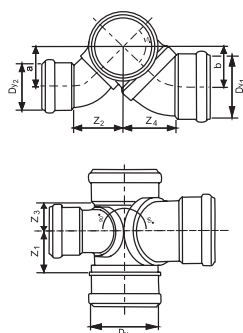


Артикул	Dy [мм]	Dy1 [мм]	Z1 [мм]	Z2 [мм]	Z3 [мм]	Z4 [мм]	Z5 [мм]
24146625	110	110	44	136	136	44	28

a [мм]	b [мм]	L [мм]	Вес [кг/шт]
129	19,5	320	1,93

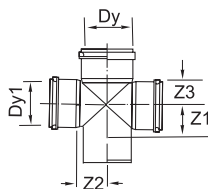
### Комбинированная крестовина



Dy/Dy1/ Dy2 [мм]	Артикул	a [мм]	b [мм]	Z1 [мм]	Z2 [мм]	Z3 [мм]	Z4 [мм]	Вес [кг/шт]
110/110/78	24146600	75	75	80	80	58	104	1,92

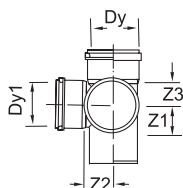


Крестовина одноплоскостная 87°



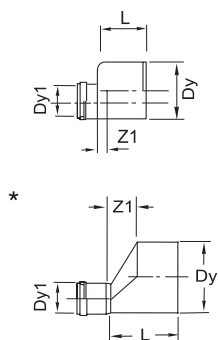
Артикул	Dy [мм]	Dy1 [мм]	Z1 [мм]	Z2 [мм]	Z3 [мм]	Вес [кг/шт]
24146595	110	78	72	90	47	1,20
24146590	110	110	78	58	58	1,58

Крестовина двухплоскостная 87°



Артикул	Dy [мм]	Dy1 [мм]	Z1 [мм]	Z2 [мм]	Z3 [мм]	Вес [кг/шт]
24146615	110	110	78	58	58	1,58

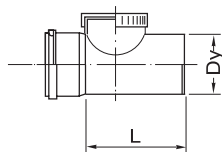
Эксцентрический переход



Артикул	Dy/Dy1 [мм]	Z1 [мм]	L [мм]	Вес [кг/шт]
24129645	58/40	18	60	0,03
24138650	78/50	28	76	0,05
24138655	78/58	28	76	0,20
24146670	110/58	10	87	0,45
24146675	110/78	-10	87	0,47
24151685	135/110	-13	90	0,63
24156690*	160/110	44	115	0,98
24156695*	160/135	33	125	1,00
24160700*	200/160	32	142	1,32

\* удлиненный переход

Ревизия тип RU

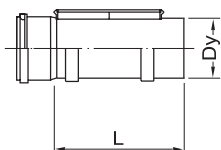


Артикул	Dy [мм]	L [мм]	Вес [кг/шт]
24129710	58	151	0,30
24138715	78	187	0,91

# СИСТЕМА МАЛОШУМНОЙ КАНАЛИЗАЦИИ ASTO

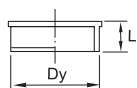
Ревизии ■ Переходы

## Ревизия тип RE



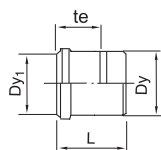
Артикул	Dy [мм]	L [мм]	Вес [кг/шт]
24146725	110	298	2,17
24151730	125	316	3,26
24156735	160	345	3,60

## Заглушка



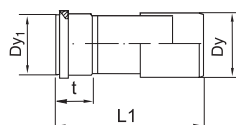
Артикул	Dy [мм]	L [мм]	Вес [кг/шт]
24129745	58	49	0,11
24138750	78	52	0,20
24146760	110	57	0,37
24151765	135	60	0,51
24156770	160	49	0,54

## Переход на 50 мм и 75 мм трубы



Артикул	Dy1/Dy [мм]	te [мм]	L [мм]	Вес [кг/шт]
24129780	50/58	-	50	0,04
24138790	75/78	77	130	0,07

## Переход 125 x 135 мм



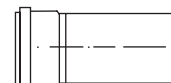
Артикул	Dy1/Dy [мм]	t [мм]	L [мм]	Вес [кг/шт]
24151800	125/135	82	245	0,70

## Состыковка Wavin ASTO с другими системами

Другие  
пластмассовые трубопроводы

Wavin ASTO  
переход

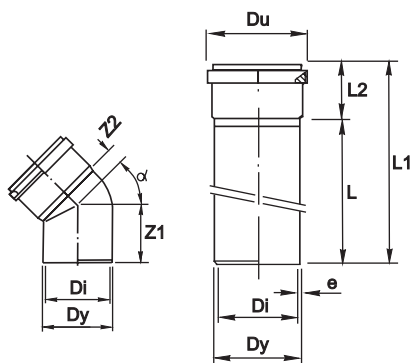
Wavin ASTO



**Обозначения размеров**

Система представлена широким диапазоном труб и фасонных частей из поливинилхлорида (ПВХ).

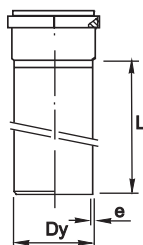
Номинальные диаметры изделий 50; 75 и 110 мм.



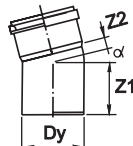
Обозначения

- Di – внутренний диаметр
- Du – наружный диаметр раc-труба
- Dy – номинальный наружный диаметр
- e – толщина стенки
- L – монтажная длина трубы
- L1 – полная длина
- L2 – длина раcтруба
- F – специальный размер
- H – высота
- Z – монтажная длина
- $\alpha$  – угол изгиба

Dy [мм]	Di [мм]	Du [мм]	e [мм]	L2 [мм]
50	44	65	2,5	48
75	69	91	2,5	54
110	103,2	127	2,6	66

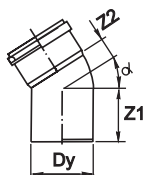
**Трубы раcтрубные**


D <sub>y</sub> [мм]	Артикул	e [мм]	L [мм]
50	24326029	2,5	250
50	24326032	2,5	315
50	24326035	2,5	500
50	24326041	2,5	1000
50	24326044	2,5	2000
75	24337065	2,5	250
75	24337069	2,5	315
75	24337072	2,5	500
75	24337078	2,5	1000
75	24337081	2,5	2000
110	24346084	2,6	250
110	24346087	2,6	315
110	24346090	2,6	500
110	24346096	2,6	1000
110	24346099	2,6	2000

**Колено 15°**


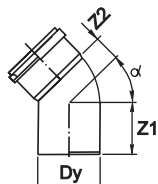
D <sub>y</sub> [мм]	Артикул	Z1 [мм]	Z2 [мм]
50	24326160	46	11
110	24346175	71	15

**Колено 22°30'**



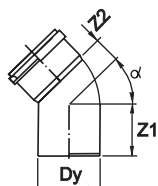
$D_y$ [мм]	Артикул	Z1 [мм]	Z2 [мм]
50	24326185	47	12
110	24346200	74	18

**Колено 30°**



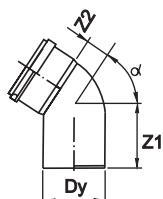
$D_y$ [мм]	Артикул	Z1 [мм]	Z2 [мм]
50	24326215	49	14
110	24346230	78	22

**Колено 45°**



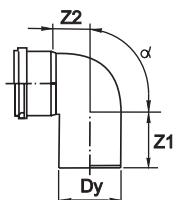
$D_y$ [мм]	Артикул	Z1 [мм]	Z2 [мм]
50	24326245	54	19
75	24337255	65	24
110	24346260	87	29

**Колено 67°30'**



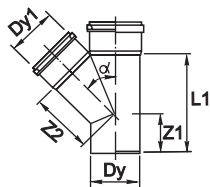
$D_y$ [мм]	Артикул	Z1 [мм]	Z2 [мм]
50	24326275	62	27
75	24337285	77	35
110	24346290	103	44

**Колено 87°30'**



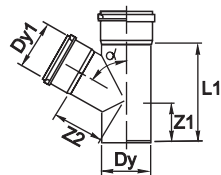
D <sub>y</sub> [мм]	Артикул	Z1 [мм]	Z2 [мм]
50	24326305	72	31
75	24337315	92	49
110	24346320	122	66

**Тройник 45°**



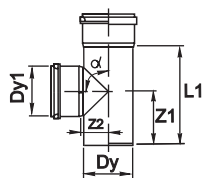
D <sub>y</sub> /D <sub>y1</sub> [мм]	Артикул	L1 [мм]	Z1 [мм]	Z2 [мм]
50/50	24326360	116	55	61
75/50	24337370	121	48	78
75/75	24337375	158	67	91
110/50	24346380	135	45	103
110/75	24346385	172	63	116
110/110	24346390	220	85	134

**Тройник 67°30'**



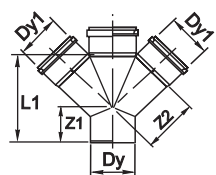
D <sub>y</sub> /D <sub>y1</sub> [мм]	Артикул	L1 [мм]	Z1 [мм]	Z2 [мм]
50/50	24326361	104	63	41
75/50	24337371	115	69	54
75/75	24337376	137	77	60
110/50	24346430	124	70	73
110/110	24346440	188	102	85

**Тройник 87°30'**



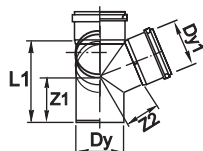
D <sub>y</sub> /D <sub>y1</sub> [мм]	Артикул	L1 [мм]	Z1 [мм]	Z2 [мм]
50/50	24326460	105	73	31
75/75	24337475	133	90	43
110/50	24346480	122	91	60
110/110	24346485	183	122	61

**Крестовина одноплоскостная 67° 30'**



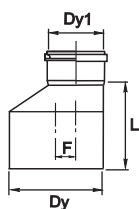
D <sub>y</sub> /D <sub>y1</sub> /D <sub>y1</sub> [мм]	Артикул	L1 [мм]	Z1 [мм]	Z2 [мм]
50/50/50	24326500	104	63	41
75/75/75	24337500	137	77	60
110/50/50	24346500	124	70	73
110/75/75	24346520	137	70	78
110/110/110	24346510	188	102	85

**Крестовина двухплоскостная 67° 30'**



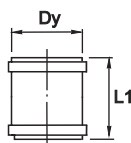
Dy/Dy1/Dy1	Артикул	L1	Z1	Z2
[мм]		[мм]	[мм]	[мм]
110/110/110	24346515	218	102	86

**Переход**



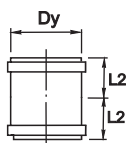
Dy/Dy1	Артикул	L	F
[мм]		[мм]	[мм]
75/50	24337535	70	12,5
110/50	24346545	107	30
110/75	24346550	87	16,5

**Муфта ремонтная**



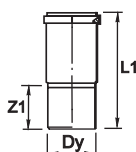
Dy	Артикул	L1
[мм]		[мм]
50	24326565	91,4
75	24337575	111
110	24346580	123

**Муфта двухраструбная**



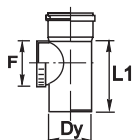
Dy	Артикул	L2
[мм]		[мм]
50	24326595	44
75	24337600	53
110	24346605	60

**Патрубок компенсационный**



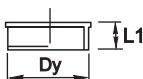
Dy/Dy1	Артикул	L1	Z1
[мм]		[мм]	[мм]
110	24346610	270	58

**Ревизия**



Dy [мм]	Артикул	L [мм]	F [мм]
50	24326615	113	65
75	24337620	140	90
110	24346625	210	131

**Заклушка раструба**



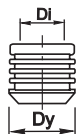
Dy [мм]	Артикул	L1 [мм]
50	24326650	43
75	24337660	54
110	24346665	63

**Кольцевое уплотнение**



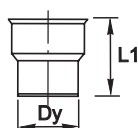
Di [мм]	Артикул
50	24326670
110	24346680

**Манжета соединительная**



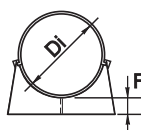
Dy [мм]	Артикул	Di [мм]
50	24326725	32
50	24326730	40

**Переход на чугун**



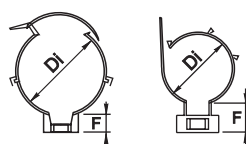
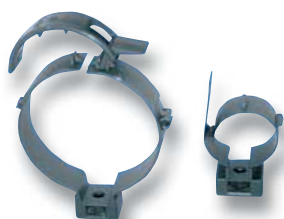
Dy [мм]	Артикул	L1 [мм]
50	24326750	126
75	24337755	128
110	24346765	148

**Хомут крепежный**



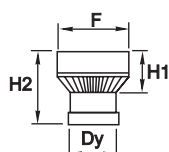
Dy [мм]	Артикул	F [мм]
50	24326840	7
75	24337842	7
110	24346844	7

**Хомут крепежный универсальный**



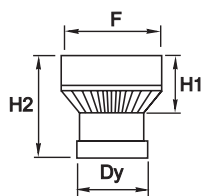
Dy [мм]	Артикул	F [мм]	Di [мм]
32/40/50	24399850	24	50
75/110	24399854	22	110

**Воздушный клапан «Mini Vent»**



Dy [мм]	Артикул	F [мм]	H1 [мм]	H2 [мм]
32/40/50	24399875	66	30	70

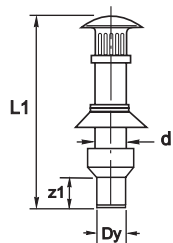
**Воздушный клапан «Maxi Vent»**



Dy [мм]	Артикул	F [мм]	H1 [мм]	H2 [мм]
75/110	24399880	125	90	135



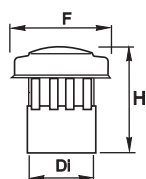
**Выпуск на крышу\***



Dy [мм]	Артикул	L1 [мм]	z1 [мм]	d [мм]	Цвет
110	24346885	1275	65	160	серый
110	24346887	1275	65	160	коричневый

\* комплектуется ПВХ юбкой и переходом

**Дефлектор вентиляционной трубы**



Dy [мм]	Артикул	H [мм]	F [мм]	Цвет
50	24326903	97	106	серый
50	24326905	97	106	коричневый
110	24346907	152	170	серый
110	24346909	152	170	коричневый

**wavin****Системы внутренней канализации****Каталог****Системы внутренней канализации**

являются частью широкого спектра систем, обеспечивающих эффективные решения для частного и промышленного строительства.

Компания Вавин также предлагает:

- Системы ПВХ, ПП трубопроводов для наружной канализации
- Системы ПВХ, ПП трубопроводов для внутренней канализации
- Бестраншейные технологии восстановления трубопроводов
- Металлопластиковые трубы и фитинги FUTURE K1
- Система ППР трубопроводов Wavin Ekoplastik
- Водосточные системы
- Дренажные системы
- Инспекционные колодцы Ø 315 ÷ 1000 мм
- Локальные очистные сооружения (септики)
- AVK: задвижки, фланцы, комплектующие изделия

По вопросу получения технической информации и консультаций о продукции «Вавин» обращайтесь в офис ООО «Вавин Рус» в Москве, а также к региональным представителям.

Поскольку политикой компании «Вавин» является непрерывное совершенствование продукции, компания оставляет за собой право вносить изменения в конструкцию, материалы и технические характеристики без уведомления.

**wavin**

ООО «Вавин Рус»  
140150, Моск. обл., Раменский р-н,  
пос. Быково, ул. Верхняя, д. 18/2  
Тел.: (495) 937 86 96  
Факс: (495) 937 86 97  
E-mail: mos@wavin.ru

**тел. 8-800-700-86-98**  
**факс 8-800-700-86-97**  
**www.wavin.ru**